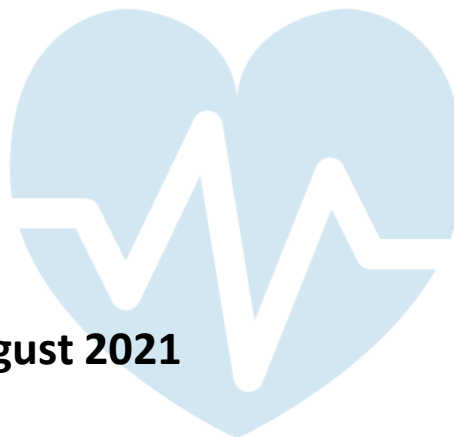


FolkeSundhed.dk



Foretræde for Folketingets sundhedsudvalg 17.august 2021

Danielle Drachmann

Projektkoordinator, Komiteen for Sundhedsoplysning
Patientrepræsentant European medicine Agency
Patient advokat, EURODIS



Kasper Karmark Iversen

Professor, Københavns Universitet
Overlæge, Herlev Hospital
Formand for Dansk Råd for Genoplivning



Carsten Lyng Obel

Professor, Aarhus Universitet (Peking/Sussex)
Overlæge, Komiteen for Sundhedsoplysning
Medlem af de Lægevidenskabelige selskabers bestyrelse
Medlem af Behandlingsrådet
Medlem af Danish Life Science Clusters bestyrelse



Forventninger til fremtidens sundhed, hvis vi ikke handler....

Alle ved at der bliver

- Flere ældre
- Færre varme hænder
- Mindre lægetid til de, der har størst behov
- Dyrere behandlinger- personlig medicin
- Større krav til sundhedsvæsenet både fra den raske og de syge
- Mindre sammenhæng og større ulighed i sundhed
- Færre penge til forebyggelse

Færre ved at

- Danmark (og resten af Europa) er gode teknologi kunder **men sakker bagud på udnyttelse af data**
 - **Mere end 80% af danske data er ikke i Danmark**
 - **Mere end 95% af udnyttelse af sundheds relevante data foregår ikke i Danmark**

KRONIKEN

Big Data i sundhed rammer de svageste

Der er brug for en national strategi og investering, hvis vi vil sikre, at borgernes sundhedsdata forbliver fælleseje og kommer alle danskere til gavn.

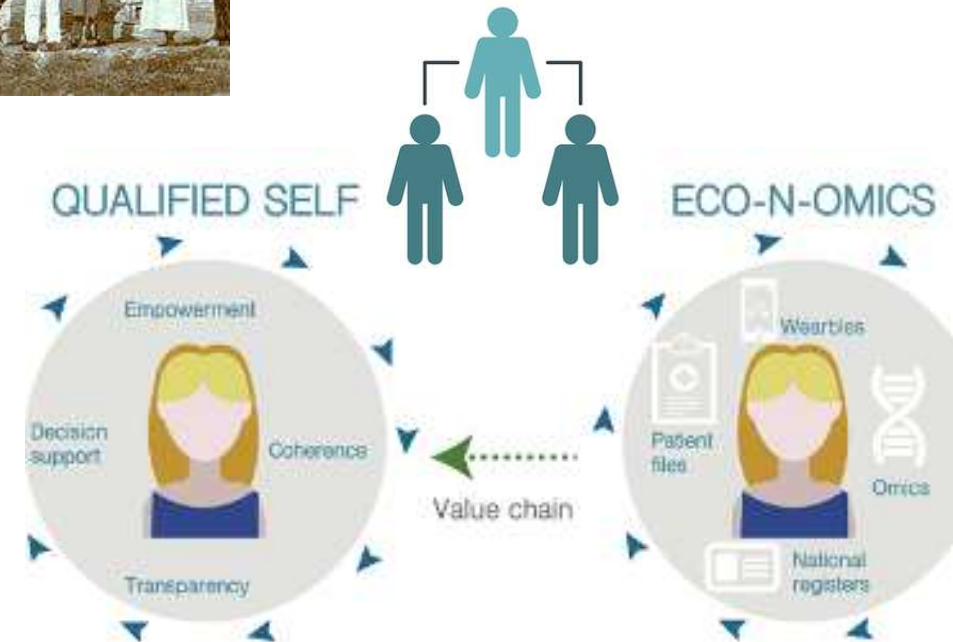
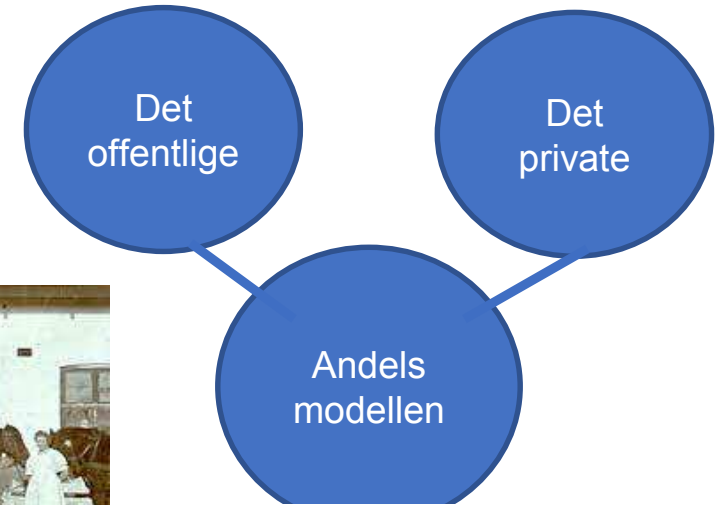
► AUTOMATISK OPLÆSNING

7



En andelsløsning med rod i en dansk og europæisk historiefortælling

- Fælles adgang til infrastruktur til forædling og værdiskabelse
- Borgerens rettigheder og perspektiv har forrang
- Andelsbevægelsen har historisk fungeret på mange områder som løsningsmodel
- En nordisk model for Economy of wellbeing?
- Kan en andelsløsning blive fremtidens business model for Danmark?



Hvor er Danmarks hul i det globale marked?

- **Demokratisering af sundhed**
 - Demokratisk befolkningstest af samlede sundhedsløsninger
 - Demokratiseret sundhed som eksportmodel
- **Vi skal vende kikkerten om**
 - En sammenhængende løsning designet med fokus på at forene borger- og sundhedsperspektivet
 - Sundhedens svar på Google Maps og WeChat
 - Tillidsbaseret læring af sammenhængende sundhedsforløb
 - Partnerskab med/mellem borgere
 - Et integreret drifts og udviklingsmiljø for sundhed
- **En suveræn dansk platform, der bygger bro mellem befolknings- og personlig sundhed**



Information

Danmarks nye vindmølleeventyr venter i sundhedsvæsenet

Muligheden for at indsamle massive mængder personlig sundhedsdata fra blandt andet apps på telefonen ændrer sundhedssystemer globalt. I Danmark kan vi kombinere den nye information med registerdata. Det giver en unik mulighed for at skabe sundhedsløsninger for borgerne. Men brugen af sundhedsdata skaber også etiske dilemmaer.



28. januar 2018 Kommentarer (10)

Rundt om professor i almen medicin Carsten Obels venstre håndled sidder et sort ur med en blank skærm. Det er ikke bare sådan et ur, som viser klokken. Det er et smartwatch udviklet af Apple og har en sensor, der blandt andet gør det muligt at lave et hjertekardiogram på forsiden. Han skal bare holde fingren hen på sensoren, så ser den hans hjerterytme, hvorefter den laver et kredsløb og måler hans hjerteritmest.

Det såkaldte Apple Watch er et godt eksempel på, hvordan flere og flere store teknologivirksomheder som for eksempel Apple og Google udvikler løsninger, som indsamler enorme mængder sundhedsdata.

Borger og patient aktivering og medejerskab

Andelsbevægelsen FolkeSundhed.dk

I 2020 står vi med FolkeSundhed.dk over for samme muligheder og udfordringer, som Industri 2.0 stod over for 100 år siden. Vi har som samfund brug for nytænkning af Health 2.0 og udnytte de teknologiske muligheder til at skabe størst samlet videnskabeligt og samfundsmæssig impact.

Vi er i en situation, hvor der er en væsentlig risiko for at teknologien øger den sociale ulighed og kompromitterer demokratiske grundprincipper. Der er behov for et alternativ, som understøtter og ikke nedbryder disse værdier.

Det lykkes vi med ved at sætte skub i en fælles folkebevægelse, hvor borgernes værdiskabelse er det primære omdrejningspunkt. Vi har i Danmark en unik mulighed for at understøtte missionsdrevet forskning og løsninger der kombinerer design thinking, dataetik og -sikkerhed, governance, regulatoriske rammer, maskinlæring, sociologi, biostatistik og epidemiologi.

Det vil vi opnå i en andelsmodel for fremtidens offentlige-private-borgernære partnerskaber. Vi vil samle læringer fra eksisterende initiativer og understøtte diversiteten i folks sundhed og behov.

Andelsbevægelsen FolkeSundhed.dk har som primære mål at understøtte det gode livsforløb for alle borgere (herunder at reducere forekomsten af de tungeste sygdomsforløb) og at tænke hele forebyggelsesværdikæden ind i forhold til de kroniske sygdomme.

Borgeren er i centrum og en ligeværdig partner i processen.

Interessant neutralt fokus på at sikre borgerperspektivet

- Dansk Selskab for Patientsikkerhed
- Danske Patienter
- De Lægevidenskabelige Selskaber
- Komiteen for Sundhedsoplysning

Borger og forsknings partnerskab

- Borger peer review
- Citizen Health Science
- Interaktivt partnerskab

Andelshaverne

borgere, regioner, kommuner og praktiserende læger



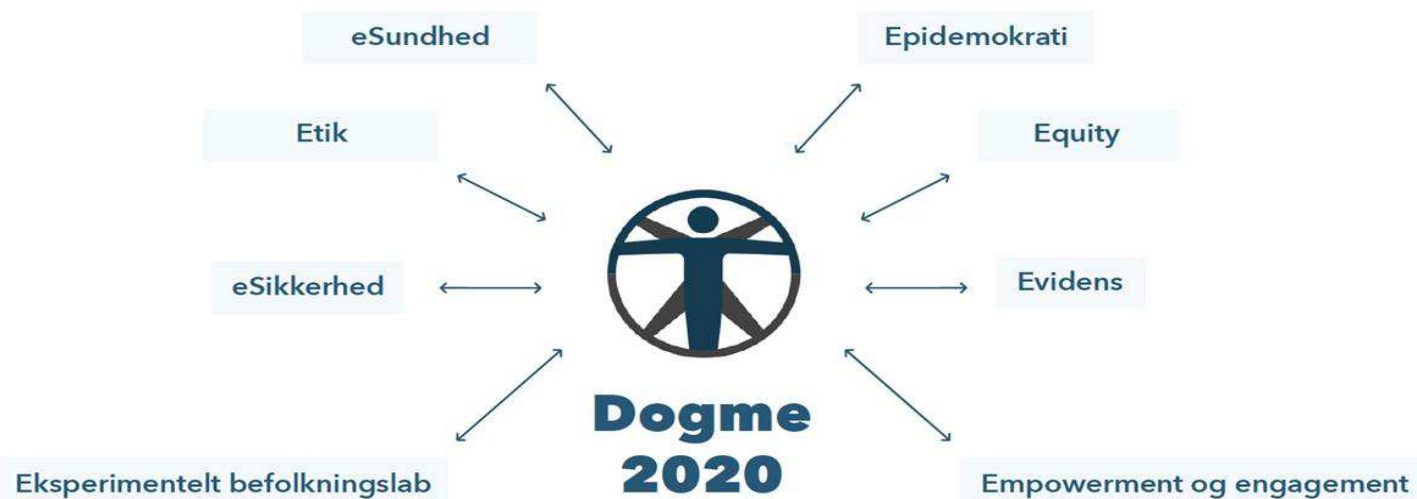
Værdiskaberne

danske patienter, danske universiteter og life science-klynger, GTS'er, non-profit-organisationer etc.

Danmark er unik

Vi har en demokratisk samfundsmode baseret på højt tillidsniveau, som demonstreret under COVID-19 pandemien. Vi har løbende opsamlet viden på alle borgere på tværs af domæner baseret på CPR nummer siden 1973.

Et fællesskabsbaseret befolknings laboratorium



Dansk sundhed anno 2020

Patienter kan opleve gode sammenhængende forløb under indlæggelse, men særligt komplekse sygdomsforløb udfordrer samarbejdet på tværs af sektorer.

Der er få eksempler på at data indsamlet i det danske sundhedsvæsen udnyttes effektivt til at skabe værdi for borgernes livs- og behandlingsforløb.

Der er en række identificerede barrierer for at realisere de unikke potentialer, f.eks. juridisk, organisatorisk og økonomisk som hæmmer incitamenterne til forebyggelse og borgerværdiskabelse.

Dansk sundhed anno 2030

Borgerne oplever sammenhæng og proaktivitet, muliggjort af individualiseret digital feedback, der bidrager til at opretholde borgerens trivsel og personlige sundhed i hverdagen.

Borgerne bidrager med egne data fra hverdagen som udfylder hullerne i data som opstår mellem kontakterne med sundhedssektoren.

Vi har fjernet barriererne ved at opbygge et vidensøkosystem baseret på virtuel centralisering af læring.

Borgerens værdiskabelse som mål

Vi har borgerens værdiskabelse over hele det levede liv som højeste prioritet.

Data-ejerne definerer fællesskabet, som andelshavere.

Værdiskabelsen udvikles i et interressent-neutralt miljø på tværs af Danmark.

Vi ruster borgeren til at inddrage sundhedsaktørerne, når det er nødvendigt.

HVOR ER DET LYKKEDES INDTIL NU?

- BØRNUNGELIV.DK
 - 82 KOMMUNER
- COVID-19 ANDELSLØSNING

SMÅBØRN
Læs mere >

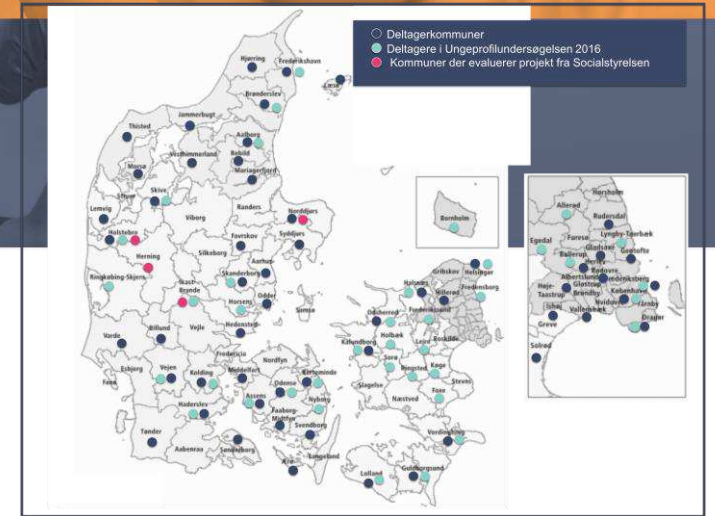
GRUNDSKOLE
Læs mere >

UNGE
Læs mere >

SkolesundhedPlus
Værktøjet til professionelle der arbejder med børn og unge med særlige behov. Kan anvendes til at skabe en nuanceret og systematisk hjælp til børn med psykiske vanskeligheder.
Læs mere her.

CoronAPP

Giv dit bidrag til, at vi alle kommer godt igennem coronakrisen



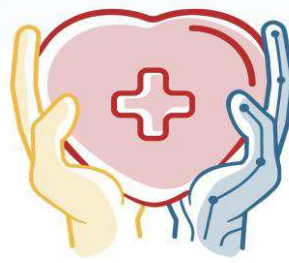
Del viden om din hverdag

Et blog med råd om hvordan du kan håndtere dine hverdagsopgaver. Bliv inspireret, og lær de bedste tips til at håndtere dine hverdagsopgaver. Du vil meget gerne dele viden med andre mennesker og familier.

Oplys nu

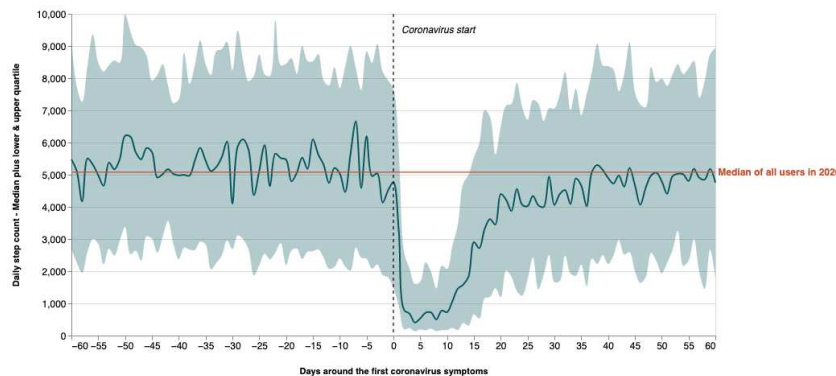
CoronAPP – er det en app?

Her kan du læse om CoronAPP og om hvordan den fungerer. Du kan også læse om hvordan du kan hjælpe andre mennesker med at håndtere deres hverdagsopgaver. Du vil meget gerne dele viden med andre mennesker og familier.



Opsummering

- Partnerskab mellem borgere er **nøglen** til at Danmarks sundhed overlever-værdiskabelse for borger, samfund og innovation.
- Det kræver et **primært fokus** på borger/patient værdiskabelse i det **sammenhængende *RelatioNære* sundhedsforløb**
- Mere lighed i sundhed og mere forebyggelse kan gøre Danmark til **globale pionerer** indenfor sundhed- og drive ny en europæisk position
- Det kræver investering i en i dansk sammenhængende infrastruktur, som kan skaleres europæisk og bryde de amerikanske og kinesiske platforms monopoler



Wisdom of the CLOUDS

