

Balance mellem restriktioner og afledte negative konsekvenser heraf

Jens Lundgren
29. Oktober 2020

Facts om smitte med denne virus

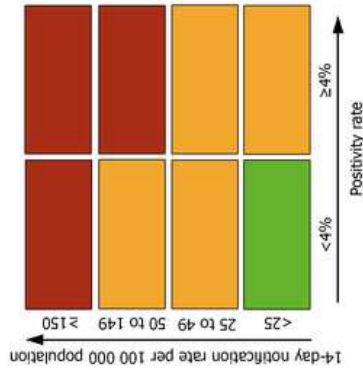
- Smittede personer, som ikke ved de er smittede, og ikke har symptomer, er største trussel for epidemisk (læs: eksponentiel) smitte
 - En til få
 - En til mange - superspredning
- Jo flere smittede på et givet tidspunkt, jo flere opfylder ovenstående
- Hele landets befolkning testes ikke hele tiden. Totale antal smittekæder på et hvert givet tidspunkt kendes ikke
- Negative konsekvenser af epidemisk smittespredning
 - Hospitalsindlæggelser, herunder intensiv og evt død
 - Omdirigering af hospitals kapacitet til håndtering af COVID-19
 - Senfølger – også blandt personer der ikke indlægges under akut sygdom
- Ændret adfærd i befolkningen reducere epidemisk potentiale så længe virus er i cirkulation – til gengæld har vinteren den modsatte effekt

Metoder til ændret adfærd

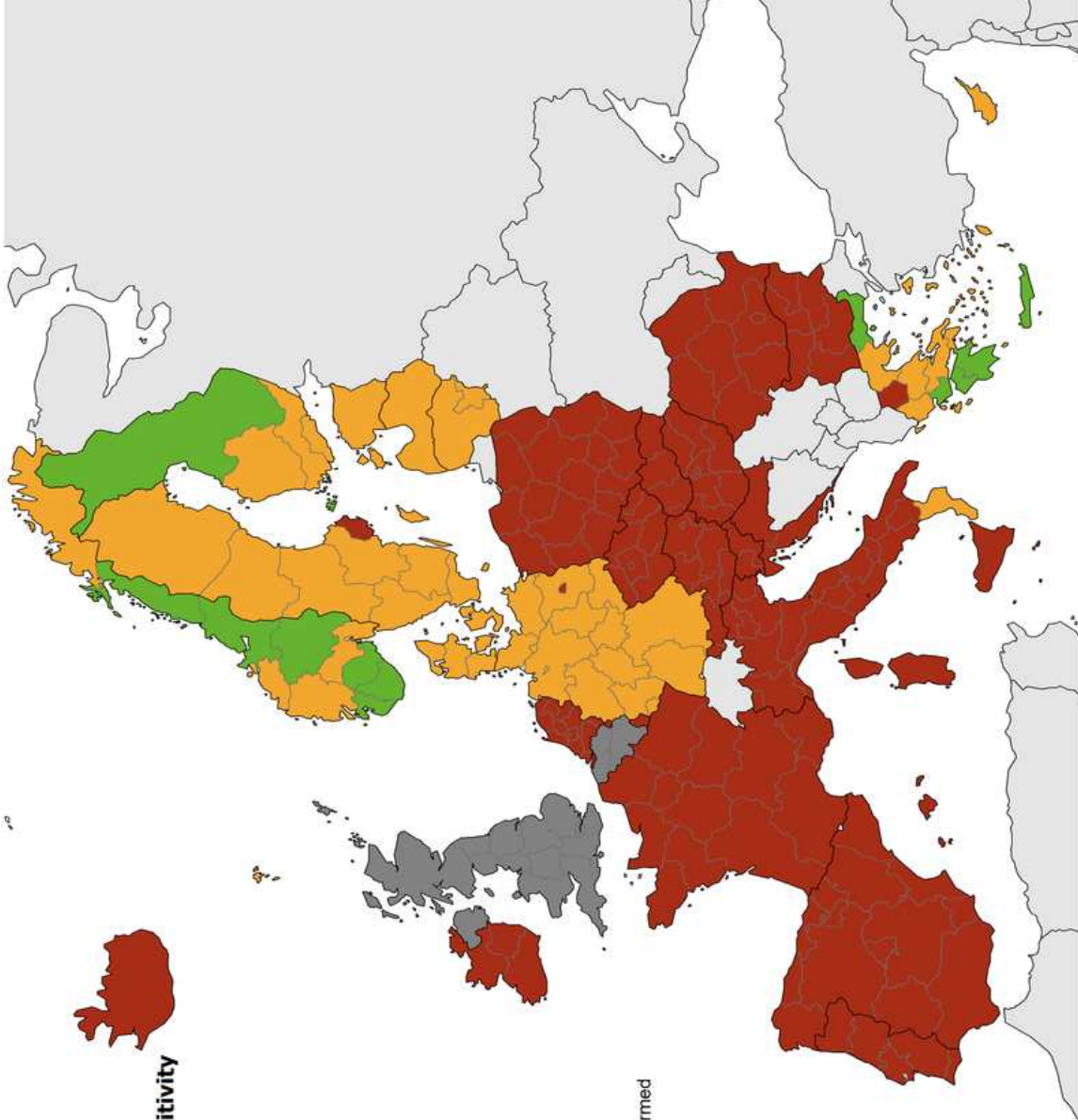
- Piskan = restriktioner
 - Påbud om ændret adfærd
 - Strategisk sigte = målet med restriktionerne
 - Graden bør være proportionelt med antal ikke identificerede smitsomme
 - Varslingssystem til brug for gradering
- Guleroden = opfordringer og henstilling til at "bruge sin sunde fornuft"
 - Befolkningen reagere adækvat på stigning
 - Restriktioner kommer på "bagkanten" når smitten stiger
 - Ved fald i smitte – så opstår problemerne – for alle kan ikke reducere "corona-venlig" adfærd samtidig



14-day notification rate and test positivity for EU, EEA and UK weeks 41 - 42



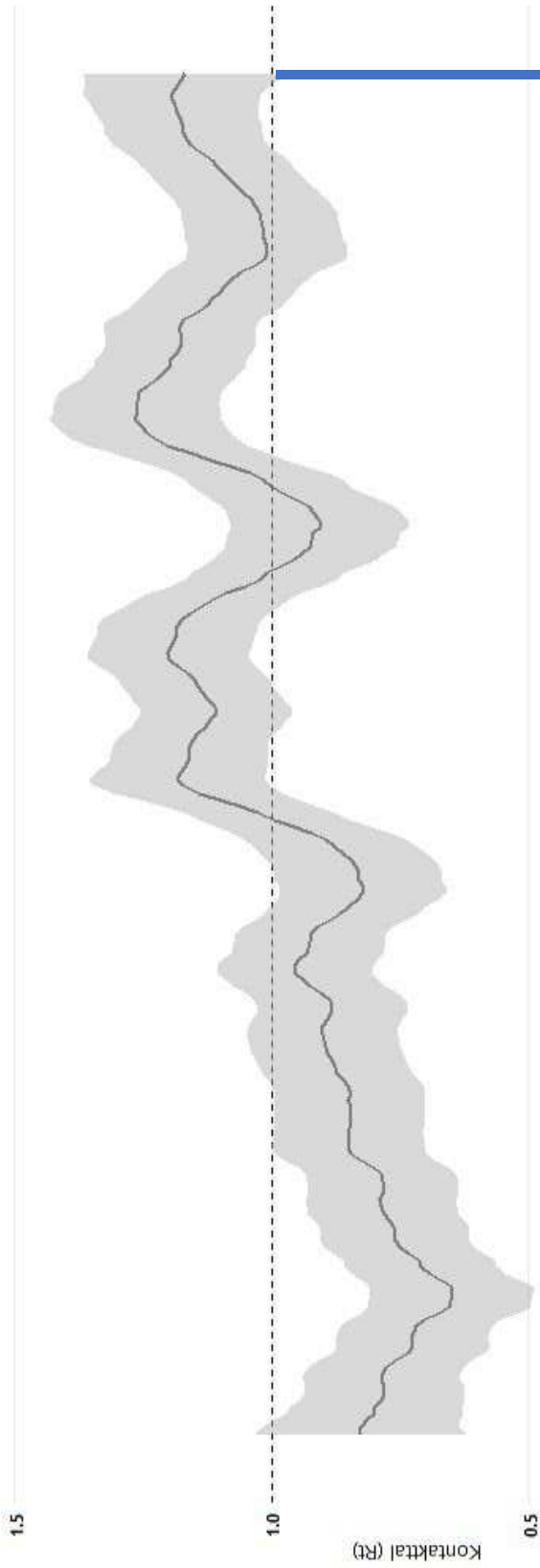
- Testing rate < 300 per 100 000 population
- No data available on number of tests performed
- Regions not visible in the main map extent**
- Azores
- Canary Islands
- Greenland
- Madeira
- Countries not visible in the main map extent**
- Malta
- Liechtenstein



Administrative boundaries: © Eurogeographics © UN-FAO © Turkstat © Instituto Nacional de Estadística - Statistics Portugal. The boundaries and names shown on this map do not imply official endorsement or acceptance by the European Union. ECDC. Map produced on: 22 Oct 2020

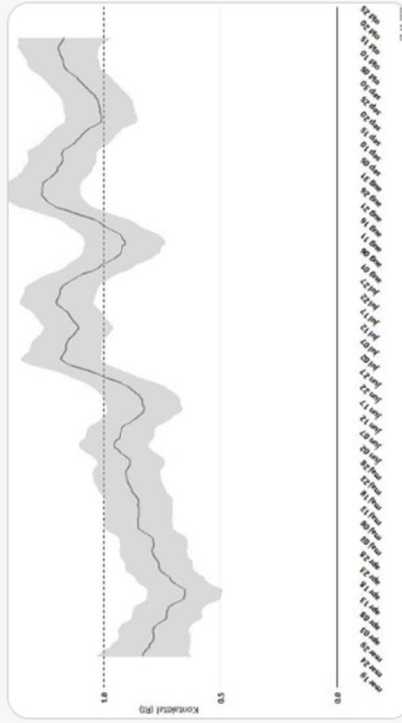
Kommunikation vedrørende restriktioner

- Transparens – lige netop disse restriktioner indføres fordi
- Bekymring vs håndtering
- Modellering
 - Kontakt tal – bagudrettet men bruges til fremskrivning
 - Kontakt tal for samfundssmitte vs kontakttal for sårbar del af befolkningen
- Undgå udskamning og stereotypning: ”de unge driver og de ældre lider”
- Undgå polarisering – skaber usikkerhed og forvirring



Magnus Heunicke @Heunicke · 27. okt.

Det ugentlige kontaktal er beregnet til 1,2. Dermed er smittekurven fortsat opadgående i samfundet. Det er en del af baggrunden for de nye restriktioner fra i fredags, vi må og skal have vendt udviklingen i Danmark. Vigtigt, at vi holder fast. #COVID19dk

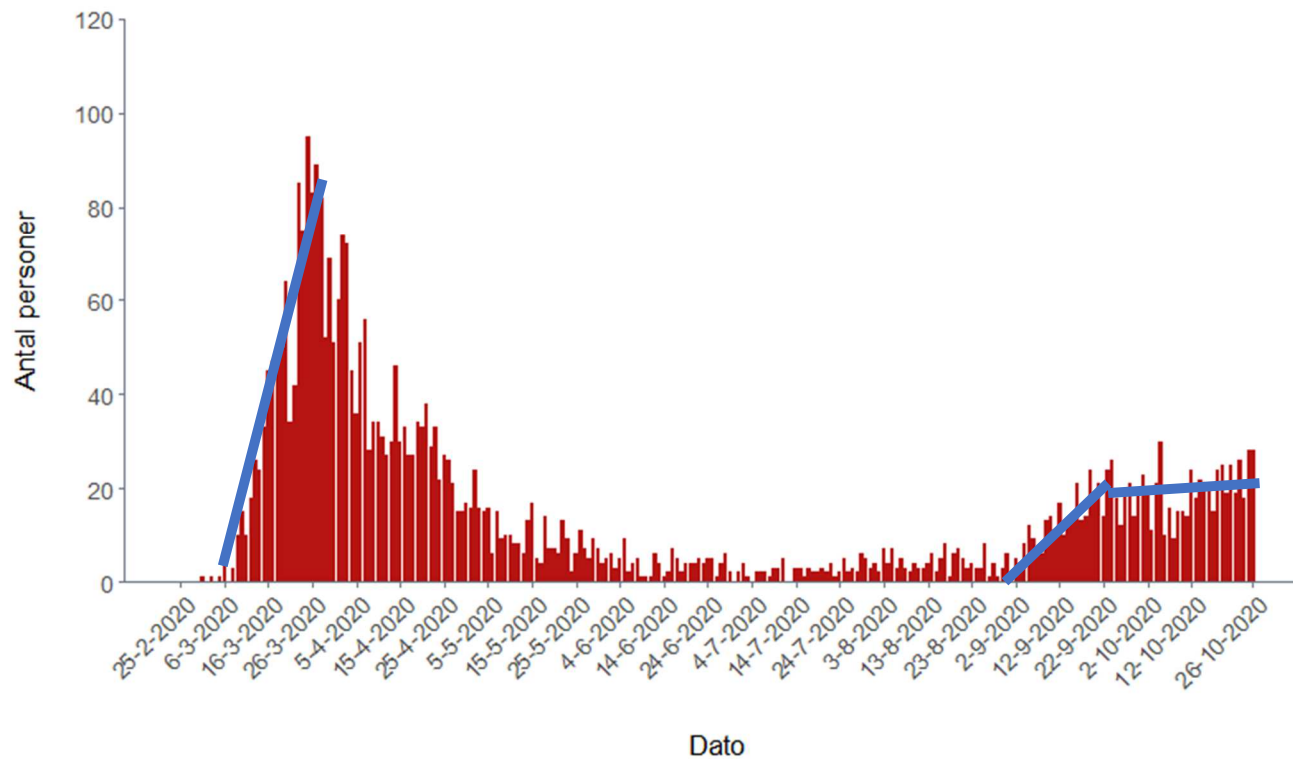


Jun 12 Jun 17 Jun 22 Jun 27 Jul 02 Jul 07 Jul 12 Jul 17 Jul 22 Jul 27 Aug 01 Aug 06 Aug 11 Aug 16 Aug 21 Aug 26 Aug 31 Sep 05 Sep 10 Sep 15 Sep 20 Sep 25 Sep 30 Okt 05 Okt 10 Okt 15 Okt 20 Okt 25

27-10-2020

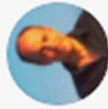
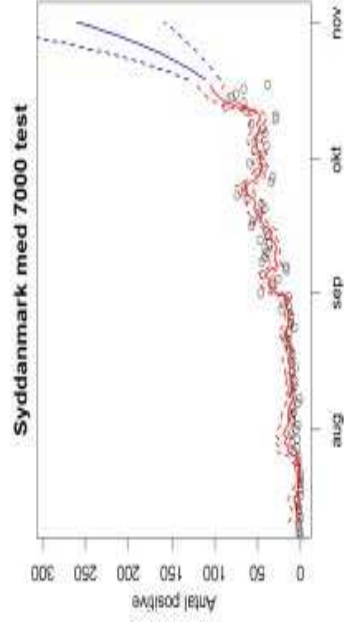
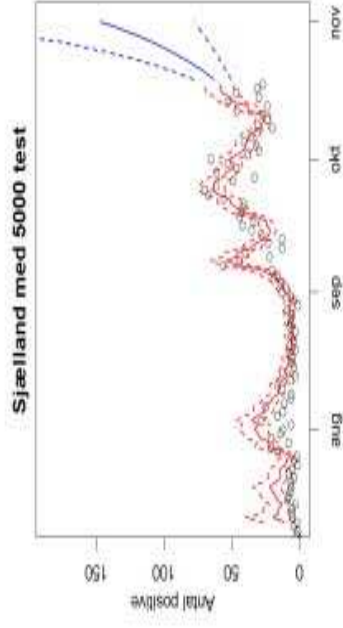
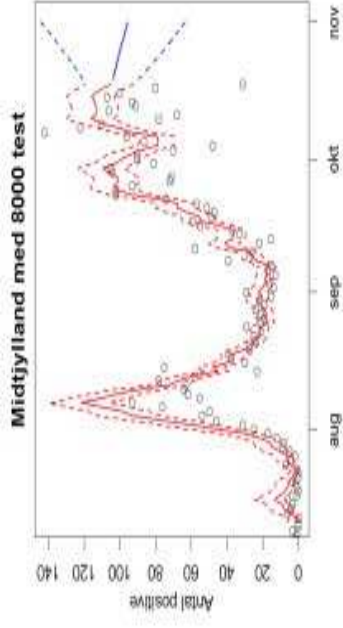
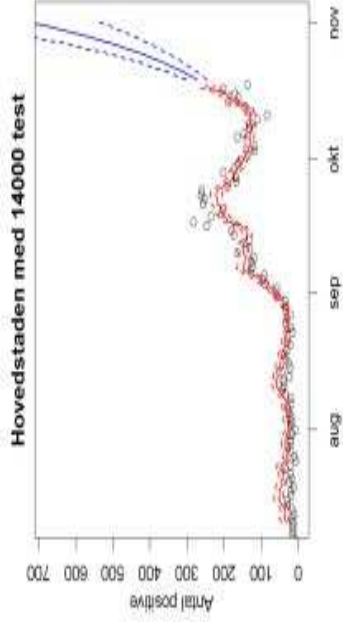
27-10-2020

Dagligt antal nyindlagte SARS-CoV-2 positive patienter



27-10-2020

<https://www.sst.dk/da/corona/status-for-epidemien/tal-og-overvaagning>



Magnus Heunicke ✓ @Heunicke · 24. okt.

Jeg nævnte på pressemødet, at ekspertgruppen for matematisk modellering forventer stejle stigninger i antal tilfælde af COVID-19 i fire ud af fem regioner i DK - hvis vi ikke gør noget nu! Her er fremskrivningerne. Viser at vi må og skal have vendt den udvikling.

#COVID19dk

ooo

”Exit strategi” ikke defineret

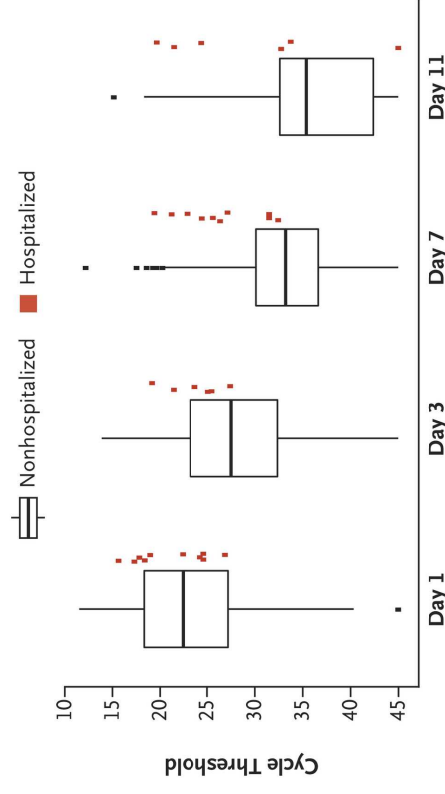
- Afventer pågående vaccine forsøg
- Afhænger af vaccine effekt (% der opnår beskyttelse) og hvor sikker vaccinerne er
 - Hvis høj effekt og minimal risiko: masse vaccination
 - Hvis mindre effekt og især hvis nogen risiko for bivirkninger: mindre klart
- Plan B: passiv immunisering (indsprøjtning af muligt virksomme antistoffer)
- Plan C: endnu bedre behandling

ORIGINAL ARTICLE

SARS-CoV-2 Neutralizing Antibody LY-CoV555 in Outpatients with Covid-19

Peter Chen, M.D., Ajay Nirula, M.D., Ph.D., Barry Heller, M.D.,

A Viral Load in All Patients



B Viral Load on Day 7 in Each Trial Group

