



EN NATIONAL STRATEGI MOD ENSOMHED

**Nina Suenson, politisk konsulent, Røde Kors &
David Vincent Nielsen, Social-humanitær konsulent, Ældre Sagen**

På vegne af 89 organisationer

Følgende organisationer
bakker op om
inspirationsoplægget:





Et stigende samfundsproblem

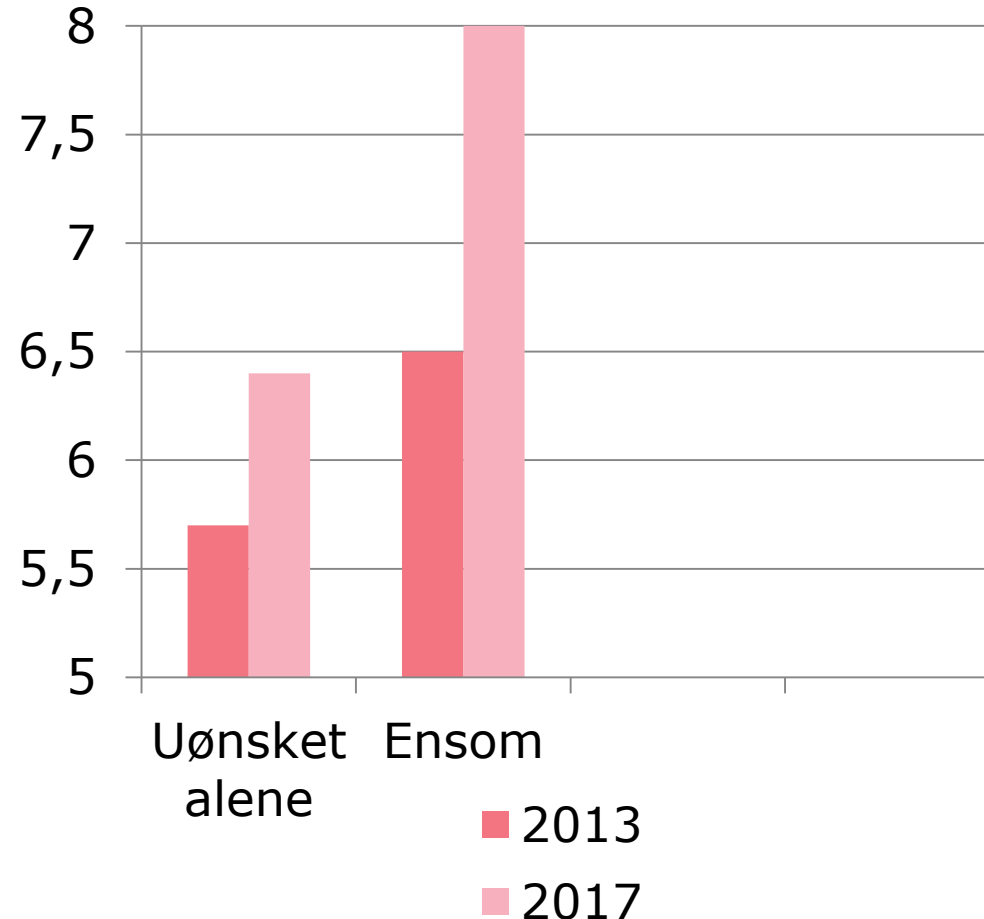
380.000 voksne

Hver 8. ung (16-29 år)

Hver 8. ældste (85+)

Kan ramme alle, men risiko øget hvis:

Kronisk sygdom og pårørende, handicap, anden etnisk baggrund, bor alene, socialt udsat, uden arbejde





Sørgelig topscorer i tabt livskvalitet

Livsomstændighed	WALY tabt	%
1 Svær ensomhed	0,278	27,8%
2 Depression	0,173	17,3%
3 Parkinsons sygdom	0,158	15,8%
4 Moderat ensomhed	0,101	10,1%
5 Arbejdsløshed	0,098	9,8%
6 Fysisk inaktivitet	0,096	9,6%
7 Økonomisk nød	0,076	7,6%

Man vænner sig
aldrig til
ensomhed



ENSOMHED KOSTER BÅDE ØKONOMISK OG PERSONLIGT

I sundhedsvæsenet

- 400.000 ekstra lægekontakter
- 26.000 ekstra somatiske og 190.000 ekstra psykiatriske ambulante hospitalsbesøg
- 19.000 ekstra somatiske og 3.800 ekstra psykiatriske indlæggelser



Samlet pris:
8,3 mia. kr.
årligt (2016)

I sygefravær og førtidspensioner

- 470.000 ekstra dage med langvarigt sygefravær
- 350.000 ekstra dage med kortvarigt sygefravær
- 1.100 ekstra årlige førtidspensioner

Fysisk og psykisk sygdom, også langvarig og alvorlig – f.eks. Hjertesygdomme, demens, angst, depression, selvskade, selvmord



En dræber – mænd lever ca. 9 år og kvinder ca. 6 år kortere med ensomhed



For børn – dårligere social, fysisk og faglig trivsel. Selvskade. Selvmord.

Følger med hele livet



En ny og bred tilgang til ensomhed

A connected society
A strategy for tackling loneliness –
laying the foundations for change



Inspiration fra udlandet

- England: Regering laver ensomhedsstrategi i 2018 + ensomhedsminister
- Stor inddragelse, bredt fokus: social, sundhed, erhvervsliv, transport osv.
- Andre lande: Skotland, Wales, Norge, Japan – New Zealand monetariserer trivselskonsekvenser

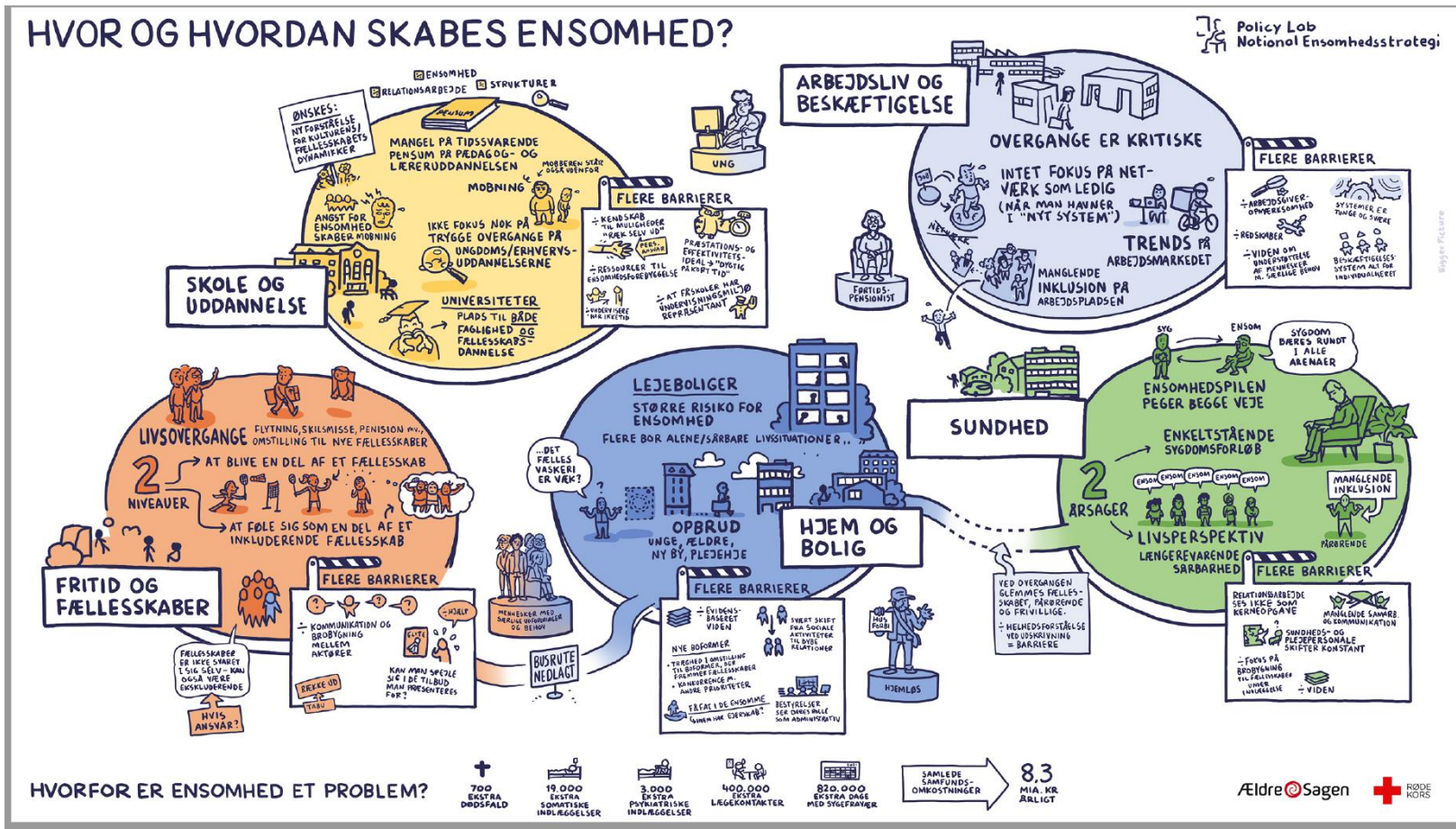
Nyt syn på ensomhed

- Ikke bare et personligt eller socialt problem
- Ensomhed "sker" overalt – derfor må vi tænke ensomhed ind i den måde, vi tilrettelægger HELE vores samfund
- Et komplekst problem, som ikke kan løses i siloer - brug for en koordineret og systematisk indsats og fælles mål
- Behov for handling på tværs af sektorer (regioner, kommuner, erhvervsliv, civilsamfund) og ressortområder (social, sundhed, erhverv, beskæftigelse, trafik, bolig, skole og uddannelse, kultur osv.)

En national ensomhedsstrategi fra regeringen er første skridt



Et nyt syn på ensomhed

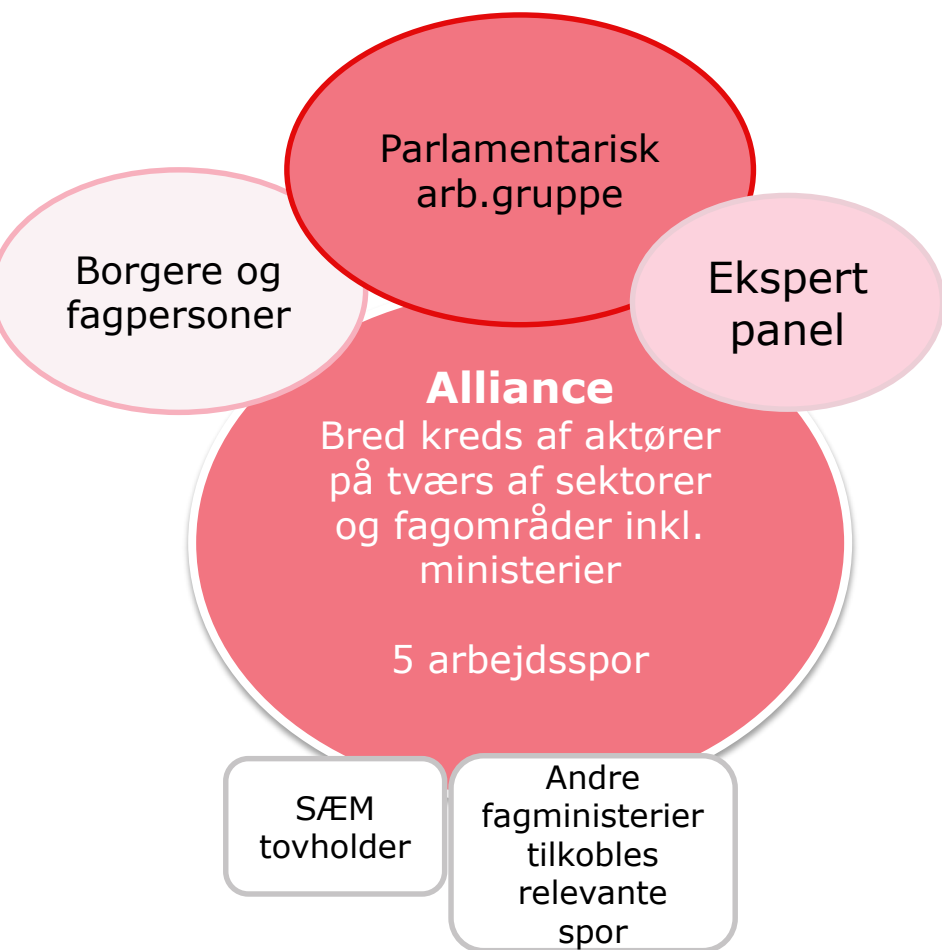


Anbefalinger fra 89 organisationer:

- Anerkend ensomhed som en samfundsudfordring
- Lav en bred, national ensomhedsstrategi for at skabe fælles retning
- Sæt et ambitiøst 2030-mål
- Giv DK et nationalt videnscenter
- Nedbryd stigma og tabuer
- Udbred redskaber om opsporing og afhjælpning til frontmedarbejdere

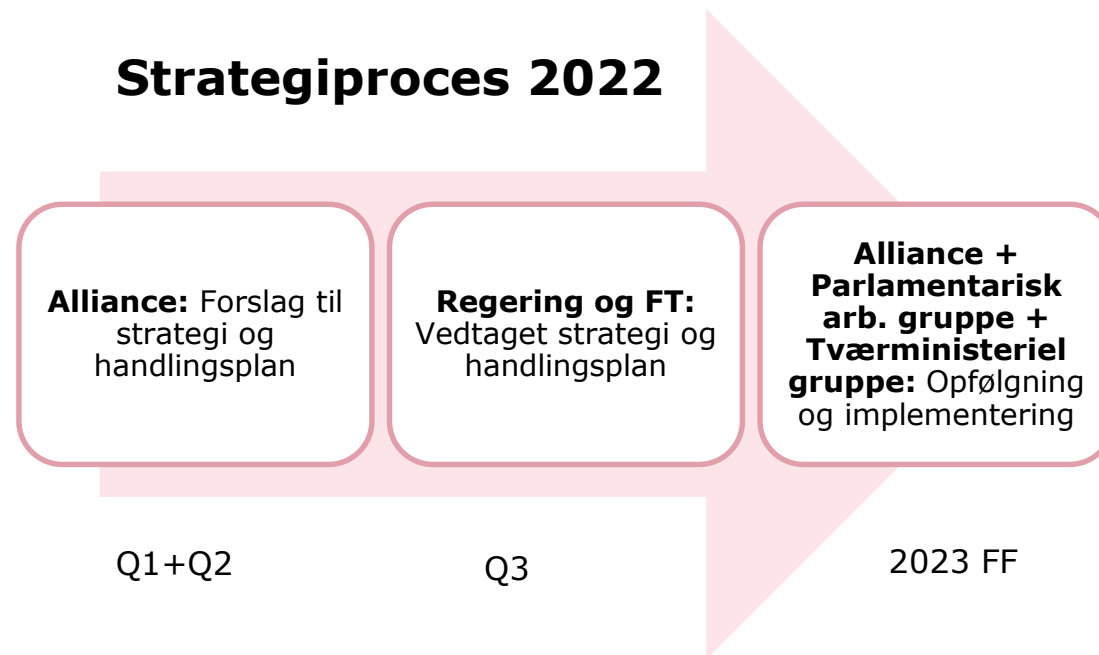


Konkret – Hvem, hvad, hvornår?



Input til strategi

Strategiproces 2022





Tak for jeres opmærksomhed!