

## Herfølge-30/5-2021

### Køge og Stevns kommuner vil have Stevnsvej via Vallø Fredningen

Stevns og Køge Kommune vil nu genoptage tidligere fravalgte forslag om en Stevns-forbindelse, der går som en stor landevej fra Strøby-området, via Vallø-fredningen og Vallø Storskov, syd om Herfølge.

#### Sagsforløb:

- 15/5: Marie Stærke har til Dagbladet udtalt, at hun intet ser til hinder for en vejføring umiddelbart syd for Herfølge.
- 20/5: Sjællands nyheder bringer artikel om bekymring og protest i lokalbefolkningen i det sydlige Herfølge samt overraskelse over, at tidligere undersøgte og forkastede alternativer genoptages.
- 20/5: Erik Swiatek formand for Teknik- og Ejendomsudvalget udtaler i Sjællands Nyheder, at en vejføring skal gå nordligere end den vejføring, der er undersøgt i den nye VVM-undersøgelse direkte gennem Vallø Storskov, hvor der er fundet beskyttede dyrearter (Bilag IV). I stedet ønskes vejen lidt mere nordpå, syd om Herfølge, men dog ikke lige via Holmebækvej.
- 20/5: TV2 Lorry bringer indslag fra det sydlige Herfølge v/ Holmebæk og Tesebølle.
- 21/5: Herfølge Borgerforening v/ formand Hans Christian Andersen udtrykker skepsis i forhold til, at der opstår en ny situation og vejføring via Holmebækvej. Foreningen vil afvente borgermøde.
- Lokale skolebestyrelser, bylav, grundejerforeninger og fritidsforeninger slutter sig sammen i protest.
- 25/5: Indslag i Radio Køge + overrækkelse af 1.200 underskrifter på Køge Rådhus
- 25/5: Møde i Teknik- og Ejendomsudvalget – besluttet at tilslutte Stevns hørings svar m. enkelte tilføjelser
- 26/5: Artikel i Dagbladet

Tv2Lorry-20/5:

<https://www.tv2lorry.dk/nyheder/20-05-2021/2200/2200-20-maj-2021?fbclid=IwAR0NdePpMXjS76xxaSpBg8NO4pnIjW6H9xLoGBaEVemb9JltBAqKZp7bB7A>

SN-20/5:

[https://sn.dk/Koerge/Hundredvis-af-borgere-i-protest-mod-Stevns-vej/artikel/1438517?fbclid=IwAR1uKyvN\\_d7JWccNM8ifJd-4Uhy7MPvXLDbY09ZB42OExCCJR-nXDnJw8FQ](https://sn.dk/Koerge/Hundredvis-af-borgere-i-protest-mod-Stevns-vej/artikel/1438517?fbclid=IwAR1uKyvN_d7JWccNM8ifJd-4Uhy7MPvXLDbY09ZB42OExCCJR-nXDnJw8FQ)

SN-21/5:

<https://sn.dk/Koerge/Udspil-fra-formand-Saadan-kan-Stevnsvejens-linjefoering-vaere/artikel/1438524?fbclid=IwAR0vI8iYDO50CKeok44Ys7GyN37s5z4p-QMmvReS99XnEckQGbnJmCmvsw>

Forslaget forsøges genoptaget i forbindelse de 2 kommuners hørings svar til den høring som Vejdirektoratet aktuelt gennemfører -link nederst.

#### Baggrund og historik

Vejforbindelse fra Stevns gennem Vallø-området er blevet drøftet i mere end et årti. Forslaget er i tidligere VVM-undersøgelser fravalgt da det går gennem det fredede område ved Vallø Slot og Vallø Storskov samt pga. bevaringsværdigheden i områderne. Begrundelser kan blandt andet findes i VVM-undersøgelse fra 2018 - fx s. 26-30 (Forslag 5 og 6) [https://api.vejdirektoratet.dk/sites/default/files/2019-03/Stevns%20-%20Sammenfattende%20rapport\\_web.pdf](https://api.vejdirektoratet.dk/sites/default/files/2019-03/Stevns%20-%20Sammenfattende%20rapport_web.pdf).

#### Link til underskriftsindsamling:

Underskriftindsamling til Køge Byråd, der snart skal drøfte sagen mv.:

[Protest mod Køge Kommunes overvejelser om en Stevnsforbindelse lige syd i Herfølge](#)

Offentlig facebookgruppe: <https://www.facebook.com/groups/295549248732102>

Link til den nye undersøgelse som Vejdirektoratet aktuelt har i høring og hvor høringssvar kan indgives ind til 11/6. I denne undersøgelse er det mere sydlig linjeføring af vejen enten nord for Hårlev gennem Vallø Storskov via Kanderød eller syd om Hårlev og skoven via Tureby, der er i spil:

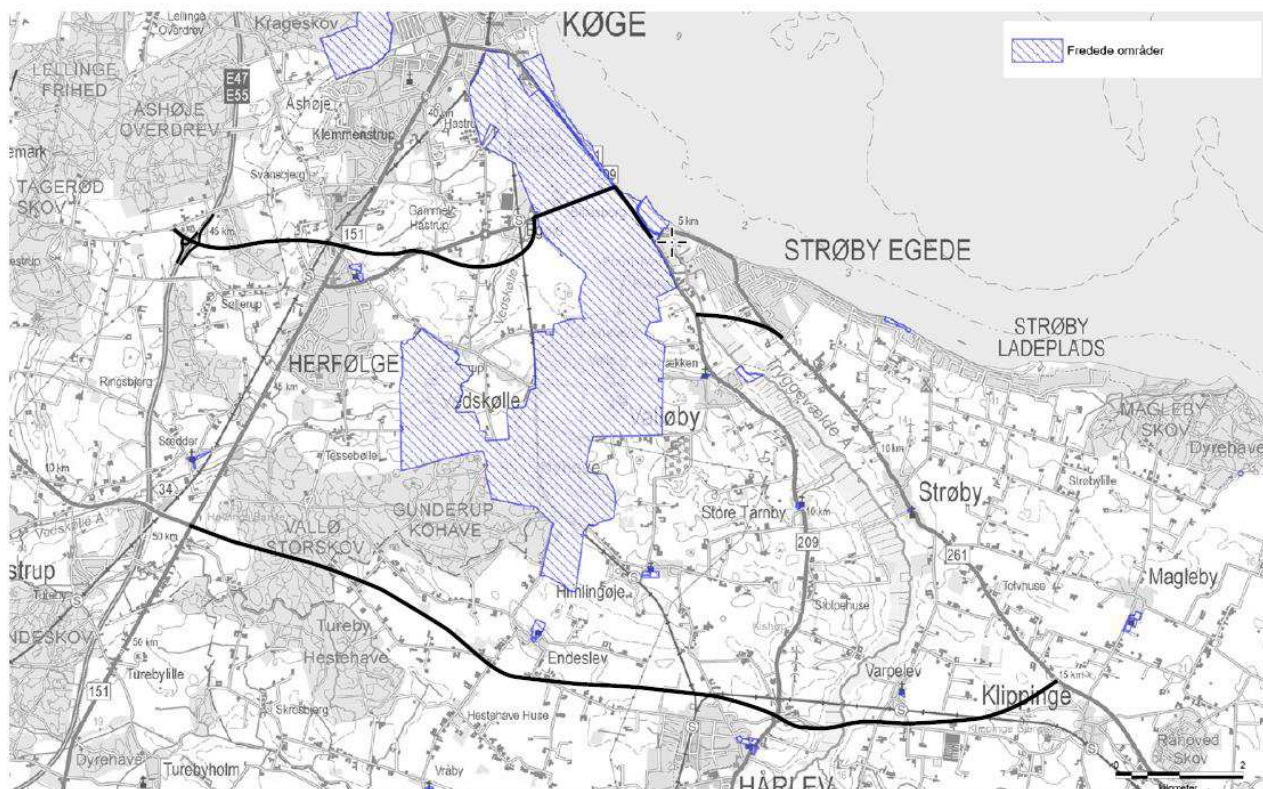
Link til Vejdirektoratets aktuelle høring og VVM-undersøgelse:

[https://www.vejdirektoratet.dk/vvm/ny-vejforbindelse-til-stevns?fbclid=IwAR3\\_bzu4Xlq0a2gC-H5dSnMumqNsr3Rg3b\\_BI7RhFZY4m8N51SdXDxRAQgk](https://www.vejdirektoratet.dk/vvm/ny-vejforbindelse-til-stevns?fbclid=IwAR3_bzu4Xlq0a2gC-H5dSnMumqNsr3Rg3b_BI7RhFZY4m8N51SdXDxRAQgk)

Beboerne i området planlægger yderligere indsatser.

## Fredede områder ved Vallø

Figur 5.10 Fredede arealer



## Om Vallø-fredning

Af rapport 591 fra 2018 fremgår, at:

*"Mellem Herfølge og Strøby Egede/Valløby er der udlagt en stor arealfredning på en del af Vallø Gods arealer. Fredningen omfatter arealerne helt fra Sønder Køge, over Billesborg Indelukke/Strandskov, Purlund/Pramskov, Vallø Dyrehave, Nyhave og syd for Vedskølle, samt alle åbne arealer imellem de nævnte skove." (Sammenfattende Rapport 591, s. 43).*

Fredningen er etableret i 1937 og stadfæstet af Overfredningsnævnet i 1981. Regler i fredningsbestemmelserne tilskriver, at der ikke må foretages terrænændringer, ikke etableres veje, anlæg og konstruktioner i området. Fredning indebærer at de landskabelige og kulturhistoriske værdier i området bevares samt, at befolkningens adgang til disse områder opretholdes.

*"Hvad angår placeringen af en ny vejforbindelse til Stevns, så udgør fredningen af det 1.380 ha store herregårdslandskab omkring Vallø Slot en stor begrænsning i forhold til valg af linjeføring. Selv mindre anlæg i fredningen vurderes at være i strid med fredningens formål, og det vurderes urealistisk at få en dispensation til krænkelse af fredningen hos fredningsnævnet. Vejdirektoratets aktuelle forslag omfatter derfor ikke anlæg af nye veje i det fredede område. Hvis kommunerne og/eller staten senere beslutter at gennemføre en VVM-undersøgelse, og det i den forbindelse vurderes, at vejanlægget kan forbedres markant ved en mindre krænkelse af det fredede område, så kan dette i teorien ske ved gennemførelse af en anlægslov i Folketinget." (Rapport 591: 43)*