

## Kortlægning og besigtigelse af §3-naturarealer i Bygholm Ådal i forbindelse med etablering af vejanlæg.



Erik Aude  
Lene Thomsen

Notat 2021-01

## Kolofon

**Forfattere:** Erik Aude og Lene Thomsen, HabitatVision

**GIS:** Thorild Vrang Bennett, HabitatVision

**Kvalitetssikring:** Lene Thomsen, HabitatVision

**Rekvirent:** Helle og Lars Langhoff

**Dokumenttitel:** Kortlægning og besigtigelse af §3-naturarealer i Bygholm Ådal i forbindelse med etablering af vejanlæg.

**Dokumenttype:** Teknisk kundenotat, 2021-01

**Årstal:** 2021

**Forsidebillede:** Foto af det undersøgte område i Bygholm Ådal fra forskellige vinkler.

**Sider:** 24

## *Indholdsfortegnelse*

<i>Kolofon</i>	2
<i>Resume</i>	4
<i>Baggrund</i>	4
<i>Metode</i>	5
<i>Resultater</i>	6
Luftfotoanalyse	6
Kortlægning af beskyttet natur	6
<b><i>Dokumentationsfelt 1</i></b>	<b>9</b>
<b><i>Dokumentationsfelt 2</i></b>	<b>10</b>
<b><i>Dokumentationsfelt 3</i></b>	<b>11</b>
<b><i>Dokumentationsfelt 4</i></b>	<b>12</b>
<b><i>Dokumentationsfelt 5</i></b>	<b>13</b>
<b><i>Dokumentationsfelt 6</i></b>	<b>14</b>
<b><i>Dokumentationsfelt 7</i></b>	<b>15</b>
<b><i>Dokumentationsfelt 8</i></b>	<b>16</b>
<b><i>Dokumentationsfelt 9</i></b>	<b>18</b>
<b><i>Dokumentationsfelt 10</i></b>	<b>19</b>
<b><i>Dokumentationsfelt 11</i></b>	<b>20</b>
<i>Epifytter</i>	21
<b><i>Bilag 1.</i></b>	<b>23</b>

## Resume

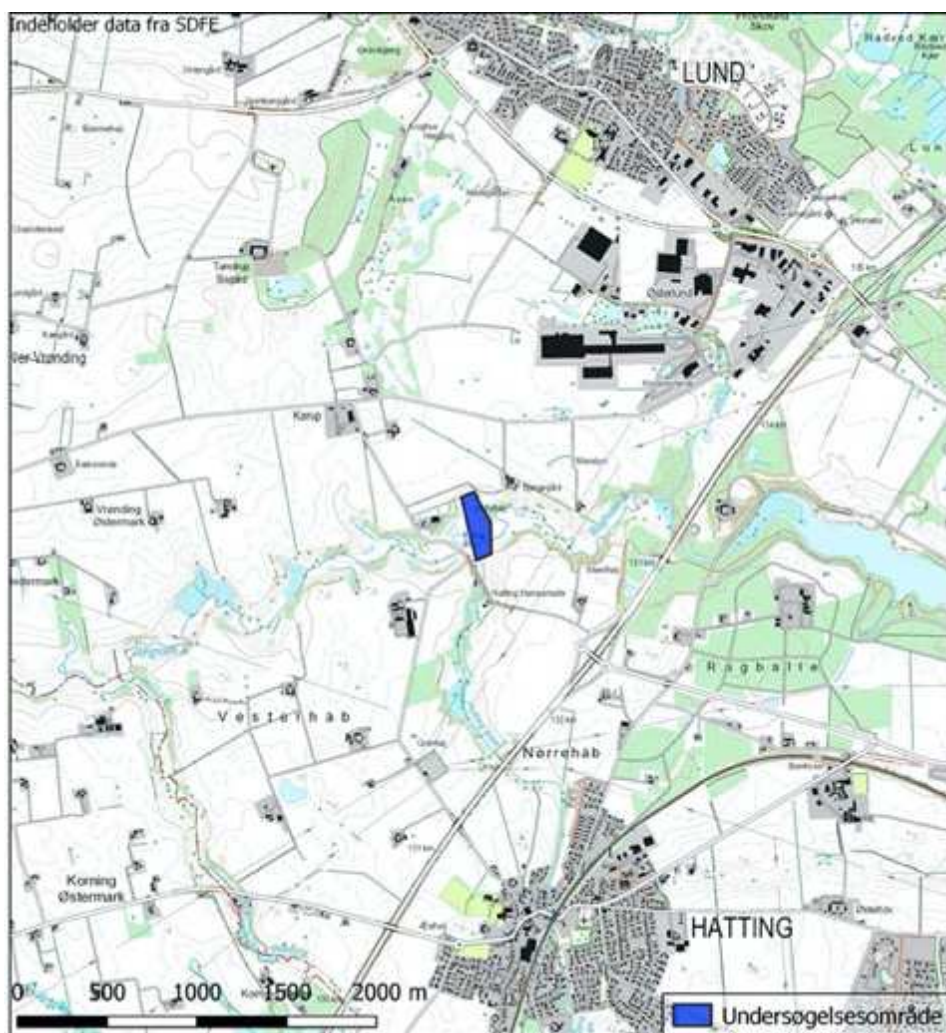
Der blev i alt registreret 16.596 m<sup>2</sup> §3-beskyttet natur i undersøgelsesområdet svarende til omkring 40 % af arealet. Der er tidligere registreret 6.130m<sup>2</sup> med §3 beskyttet natur i området, svarende til 16 % af arealet. De nye registreringer betyder derfor mere end en fordobling af §3 arealet. Der nye §3-registreringer er §3 engnatur og 3 kildeområder. Sidstnævnte er omfattet af Habitatdirektivet (Habitattypenr. 7220) og er samtidig omfattet af §3 som mose. Alle de registrerede naturtyper er følsomme overfor en vandstandssænkning i området.

## Baggrund

I forbindelse med vejprojekt i Bygholm Ådal ønsker lodsejer i området en uvildig faglig vurdering af områdets beskyttede naturtyper og arter.

Formål med dette notat

At fremlægge data fra naturundersøgelsen i Bygholm Ådal. Det undersøgte område fremgår af markering på Figur 1.



Figur 1: Med blå markering angives det område, som er undersøgt for beskyttet natur i Bygholm Ådal.

## Metode

Til en vurdering af, om der er tale om beskyttet natur, er der to vigtige forhold, som skal undersøges. Først skal historikken af området undersøges. Dernæst skal der foretages en kortlægning af området for forekomst af naturtype og naturtypekarakteristiske arter.

Derfor blev der indledningsvist foretaget en luftfotoanalyse af området. Til luftfotoanalysen er der inddraget tilgængelige luftfoto fra Miljøportalen fra 1945-2020. Disse luftfoto er omfattet af ophavsret, og derfor ikke vist i dette notat, men de vigtigste konklusioner er beskrevet i teksten.

Undersøgelsesområdet blev besøgt og gennemgået for beskyttede naturtyper og arter den 23. februar 2021 af biologerne Lene Thomsen (LT) og Erik Aude (EA) fra HabitatVision A/S. Tidspunktet for besøget i februar er ikke optimalt, men de to inventører er eksperter i vegetative planter og mosser, og er fortrolig med naturregistreringer om vinteren. Det vurderes at de registrerede arter og naturtyper er et minimum i forhold til en undersøgelse foretaget i sommerperioden, idet nogle arter ikke kan registreres på denne årstid.

Undervejs i gennemgangen blev der udlagt 11 dokumentationsfelter for at dokumentere naturindholdet. Placeringen af de 11 dokumentationsfelter ses på figur 2. Langs med åen blev der desuden undersøgt for sjældne mosser og potentielle levesteder af bilag IV-arter.

Metoden til gennemgang af området er en udvidet § 3-registrering med 5 m cirkel, jf. den nyeste tekniske anvisning til kommunal besigtigelse af naturarealer omfattet af Naturbeskyttelseslovens §3. ([http://bios.au.dk/fileadmin/bioscience/Raadgivning/TA-besigtigelse\\_af\\_naturarealer-105.pdf](http://bios.au.dk/fileadmin/bioscience/Raadgivning/TA-besigtigelse_af_naturarealer-105.pdf)). Eneste afvigelse fra standardmetoden er at de strukturelle parametre og samlet artsliste er registreret indenfor en radius af 5 meter og dermed ikke repræsenterer hele området.

I vurderingen af om området er omfattet af §3 i Naturbeskyttelsesloven er der, udover historikken og arts sammensætningen på arealet, også skelet til hvor tør jordbunden er. De ferske enge er oftest beliggende på relativt lavtliggende og relativ fugtige arealer, og overdrev er typisk beliggende højt i landskabet og på tør bund. Som en tommelfingerregel skal der ifølge den officielle vejledning i Naturbeskyttelsesloven gå mindst 7 år før et lavbundsområde på fugtig bund kan være omfattet af §3. Derimod kræver det ofte betydeligt længere tid (30-50 år) efter intensiv opdyrkning, før et område på tør bund (overdrev) kan blive omfattet af §3 i Naturbeskyttelsesloven.

I de undersøgte dokumentationsfelter angives antallet af stjernearter. Stjernearter er arter, som er særligt følsomme overfor negative påvirkninger af naturtypen. Forekomst af flere stjernearter antyder, at der kan være tale om værdifulde naturområder. Det er klart at antallet af registrerede stjernearter kan øges ved en kortlægning i perioden maj-oktober.

## Resultater

### Luftfotoanalyse

Luftfotoanalysen har inddraget tilgængelige luftfoto fra Miljøportalen fra 1945-2020. I 1940' og 50'erne viser det sig, at størstedelen af området var landbrugsområde (mark i omdrift) med en kanaliseret Hatting Bæk. Landskabet i undersøgelsesområdet ændres markant efter 2004, hvor der sker en genslyngning af Hatting Bæk og Bygholm å samt etablering af to større vandhuller. Dette har betydet oversvømmelse af en større del af området og en større andel med beskyttet natur (Naturbeskyttelsesloven §3). Denne proces fortsætter, hvor området ekstensiveres nærmest fra år til år med mere og mere oversvømmelse og tilsvarende større andel af beskyttet natur af tidligere landbrugsarealer. Dette kulminerer på de nyeste forårsluftfoto fra 2020, her ses tydeligt at Hatting Bæk oversvømmer store dele af området inklusiv sedimentaflejringer.

Det kan således ikke udelukkes at store dele af området har været opdyrket i 1995, 1999, 2002 og 2004 da de fremstår meget homogene på luftfoto. Men der er ikke tegn på omlægning efter 2004, hvilket svarer til minimum 16 år uden omlægning. I "Vejledning om Naturbeskyttelseslovens §3-beskyttede naturtyper" angives, at enge for at være omfattet af §3, ikke må omlægges hyppigere end hvert 7.-10. år.

På de fleste luftfotos ses endvidere et mindre område i den nordlige del, som ikke kan opdyrkes, og som står med træer eller buske på de fleste luftfoto. Det er et område, som i dag fremstår som et kildeområde (se nedenfor).

### Kortlægning af beskyttet natur

Kortlægningen i felten af beskyttet natur i området bekræfter ovennævnte luftfotoanalyse. Det viser sig, at arter, som er typisk for §3-natur har etableret sig i store dele af området, hvilket bekræfter at der er tale om beskyttet natur omfattet af § i Naturbeskyttelsesloven.

Andelen med beskyttet natur er i alt 16.596 m<sup>2</sup> hvilket svarer til omkring 40 % af hele undersøgelsesområdet. Den tidligere vejledende registrering af §3 udgør 6.130 m<sup>2</sup>. Der er således registreret og kortlagt omkring 1 hektar ny §3-natur ved denne undersøgelse (Tabel 1).

De nye kortlagte naturtyper er: §3 engnatur samt 3 kildeområder, som udover at være §3 mose også er omfattet af Habitatdirektivet (habitattypenr. 7220). Alle de nye registrerede naturtyper er følsomme overfor en vandstandssænkning i området.

Feltdata fra kortlægningen fremgår desuden af Bilag 1.



Tabel 1: Oversigt over ny-kortlagt og tidligere kortlagt beskyttet natur indenfor undersøgelsesområdet

	Areal m <sup>2</sup>
Undersøgelsesområdet	38.114
Nye kortlagte naturtyper	
Naturtype	
Eng	8.767
Kilde*	1.699
Sum	10.466
Tidligere kortlagt natur	
Overdrev	4.342
Sø	1.142
Vandløb	646
Sum	6.130
Total §3 (ny og gammel)	16.596
Procent beskyttet natur	43,5



Figur 2: Den sorte ramme angiver undersøgelsesområdet. De undersøgte dokumentationsfelter og ny-kortlagt §3 natur ses med gul markering.



Oversvømmelse af centrale dele af området nord for Bygholm Ådal.



Figur 3: Den sorte ramme angiver undersøgelsesområdet. Med gul markering, uden skravering, ses de nye kortlagte §3 områder. Arealer med skravering angiver den officielle vejledende registrering af §3 natur. Placeringen af dokumentationsfelter fremgår også af kortet.

Der er i alt udlagte 11 dokumentationsfelter indenfor undersøgelsesområdet. Felterne dokumenterer naturindholdet. Herunder følger en beskrivelse af dokumentationsfelterne 1-11.



## Dokumentationsfelt 1

Dok.feltnr.	1	Naturtype	Eng	UTM-X	547318
Omfattet af §3	Ja	Antal * arter	2	UTM-Y	6192118

### Beskrivelse af dokumentationsfeltet

Placeringen af dokumentationsfeltet fremgår af Figur 3 ovenfor. Det er et oversvømmet område forårsaget af overløb fra Hatting Bæk. Der er 2-5 cm vand og dominans af Krybhvene og Knæbøjet rævehale. I øvrigt med store dele uden vegetation og mudder. At der er tale om oversvømmelser fra bækken bekræftes af forekomst af en lille død Bækørred i dokumentationsfeltet (se foto nedenfor). Der blev også registreret enkelt individer af Hvid-kløver og Almindelig rajgræs. Endeligt blev der registreret Græsbladet fladstjerne og Tykbladet ærenpris, som begge er en stjernearter. Dokumentationsfeltet og det omkringliggende område er omfattet af §3 i Naturbeskyttelsesloven.



Dokumentationsfelt.



Bækørred fundet i dokumentationsfeltet

## Dokumentationsfelt 2

Dok.feltnr.	2	Naturtype	Eng	UTM-X	547313
Omfattet af §3	Ja	Antal * arter	2	UTM-Y	6192173

### Beskrivelse af dokumentationsfeltet

Placeringen af dokumentationsfeltet fremgår af Figur 3 ovenfor. Det er et oversvømmet område forårsaget af overløb fra Hatting Bæk. Der er dominans af Krybhvene og Knæbøjet rævehale. Men også forekomst af andre typiske arter for §3-enge som fx Lyse-siv, Lådden-dueurt og Eng-karse. Endeligt blev der registreret Engkarse og Græsbladet fladstjerne, som begge er stjernearter.

Dokumentationsfeltet og det omkringliggende område er omfattet af §3 i Naturbeskyttelsesloven.



Dokumentationsfelt.

## Dokumentationsfelt 3

Dok.feltnr.	3	Naturtype	Eng	UTM-X	547313
Omfattet af §3	Ja	Antal * arter	1	UTM-Y	6192207

### Beskrivelse af dokumentationsfeltet

Placeringen af dokumentationsfeltet fremgår af Figur 3 ovenfor. Delvist oversvømmet område forårsaget af overløb fra Hatting Bæk. Der er dominans af Krybhvene og Knæbøjet rævehale. Men også forekomst af andre typiske arter for §3-enge som fx Lådden-dueurt og Eng-karse, hvor sidstnævnte er en stjerneart. Dokumentationsfeltet og det omkringliggende område er omfattet af §3 i Naturbeskyttelsesloven.



Dokumentationsfelt.

## Dokumentationsfelt 4

Dok.feltnr.	4	Naturtype	Eng	UTM-X	547332
Omfattet af §3	Ja	Antal * arter	0	UTM-Y	6192235

### Beskrivelse af dokumentationsfeltet

Placeringen af dokumentationsfeltet fremgår af Figur 3 ovenfor. Dele af området er domineret af Almindelig rajgræs, men i siden tættest på Bygholm Å ses dominans af Kryb-hvene. I dokumentationscirklen blev der også fundet andre arter, som er typiske for §-3 eng som fx Lodden dueurt og Rørgræs.

Dokumentationsfeltet og det omkringliggende område er omfattet af §3 i Naturbeskyttelsesloven.



Dokumentationsfelt.



## Dokumentationsfelt 5

Dok.feltnr.	5	Naturtype	Eng	UTM-X	547360
Omfattet af §3	Ja	Antal * arter	0	UTM-Y	6192266

### Beskrivelse af dokumentationsfeltet

Placeringen af dokumentationsfeltet fremgår af Figur 3 ovenfor. Området virker forstyrret og næringsberiget, eventuelt efter færdsel med græssende dyr. Der er dominans af Almindelige rapgræs og med forekomst af Almindelig rajgræs, Almindelig hønsetarm, Hvid kløver og Almindelig kvik. Men også med forekomst af Lodden dueurt og Lancet vejbred, som er typisk for §3-eng.

Dokumentationsfeltet og det omkringliggende område er omfattet af §3 i Naturbeskyttelsesloven.



Dokumentationsfelt.



## Dokumentationsfelt 6

Dok.feltnr.	6	Naturtype	græsmark	UTM-X	547335
Omfattet af §3	Nej	Antal * arter		UTM-Y	6192265

### Beskrivelse af dokumentationsfeltet

Placeringen af dokumentationsfeltet fremgår af Figur 3 ovenfor. Området er lidt højere beliggende (10-30 cm), på grund af mikrotopografi, end nabofelterne nr. 4 og 5. Her er der dominans af Fløjlgræs, Almindelig rajgræs og Almindelig hundegræs. Der er fravær af typiske arter for §3-beskyttet eng.

Dokumentationsfeltet og det omkringliggende område vurderes ikke at være omfattet af §3 i Naturbeskyttelsesloven.



Dokumentationsfelt.

## Dokumentationsfelt 7

Dok.feltnr.	7	Naturtype	Mose/kilde	UTM-X	547325
Omfattet af §3	Ja	Antal * arter	4	UTM-Y	6192370

### Beskrivelse af dokumentationsfeltet

Placeringen af dokumentationsfeltet fremgår af Figur 3 ovenfor. Området er beliggende på overdrevet, der allerede er registrerede, som beskyttet § 3-natur. I dette delområde ses rindende vand, og da der er målt pH på vandet i naboområdet med høj pH vurderes det, at det er hårdt vand. Det betyder, at der er tale om den prioriterede Habitatnaturtypen 7220, Kilder eller væld med kalkholdigt (hårdt) vand. De fysiske forhold med rindende vand afspejles i vegetationen, hvor der ses Blågrå siv, Glanskapslet siv, Tykbladet ærenpris og mossen Væld kortkapsel (*Brachythecium rivulare*). Dokumentationsfeltet og det omkringliggende område er omfattet af §3 i Naturbeskyttelsesloven og af Habitatdirektivet.



Dokumentationsfelt.



Den øverste del af trykvandsområdet er beliggende højt i landskabet.



## Dokumentationsfelt 8

Dok.feltnr.	8	Naturtype	Mose/kilde	UTM-X	547293
Omfattet af §3	Ja	Antal * arter	4	UTM-Y	6192431

### Beskrivelse af dokumentationsfeltet

Placeringen af dokumentationsfeltet fremgår af Figur 3 ovenfor. Området er beliggende på overdrevet der i forvejen var registreret som beskyttet § 3 -natur. I dette delområde ses rindende vand, og på en udtaget vandprøve blev der målt en pH værdi på 8,3. Det betyder, at der er tale om den prioriterede Habitatnaturtypen 7220, Kilder eller væld med kalkholdigt (hårdt) vand. De fysiske forhold med rindende vand afspejles i vegetationen. hvor der ses Tykbladet ærenpris og mossen Væld kortkapsel (*Brachythecium rivulare*). Området ligger uden afgræsning, og er derfor domineret af Lodden dueurt. Dokumentationsfeltet og det omkringliggende område er omfattet af §3 i Naturbeskyttelsesloven og af Habitatdirektivet.



Dokumentationsfelt.



Stor forekomst af Tykbladet ærenpris.



Forekomst af vandkarse og mossen Væld kortkapsel (*Brachythecium rivulare*).

## Dokumentationsfelt 9

Dok.feltnr.	9	Naturtype	Eng	UTM-X	547338
Omfattet af §3	Ja	Antal * arter	1	UTM-Y	6192174

### Beskrivelse af dokumentationsfeltet

Placeringen af dokumentationsfeltet fremgår af Figur 3 ovenfor. Det er et oversvømmet område forårsaget af overløb fra Hatting Bæk. Der er 2-5 cm vand og dominans af Knæbøjet rævehale og med store dele uden vegetation og forekomst af mudder. Endeligt blev der registreret Græsbladet fladstjerne som er en stjernearter. Derudover blev der registreret Manna-sødgræs, som er en god indikator på permanent våde forhold. Dokumentationsfeltet og det omkringliggende område er omfattet af §3 i Naturbeskyttelsesloven.



Dokumentationsfelt.



## Dokumentationsfelt 10

Dok.feltnr.	10	Naturtype	Eng	UTM-X	547344
Omfattet af §3	Ja	Antal * arter	1	UTM-Y	6192143

### Beskrivelse af dokumentationsfeltet

Placeringen af dokumentationsfeltet fremgår af Figur 3 ovenfor. Det er et oversvømmet område forårsaget af overløb fra Hatting Bæk. Der er ca. 5 cm vand i store dele af området, og med dominans af Knæbøjjet rævehale. Der er store dele uden vegetation og forekomst af meget mudder. Endeligt blev der registreret Græsbladet fladstjerne, som er en stjernearter. Derudover blev der registreret Manna-sødgræs, som er en god indikator på permanent våde forhold. Dokumentationsfeltet og det omkringliggende område er omfattet af §3 i Naturbeskyttelsesloven.



Dokumentationsfelt.

## Dokumentationsfelt 11

Dok.feltnr.	11	Naturtype	Mose/kilde	UTM-X	547258
Omfattet af §3	Ja	Antal * arter	1	UTM-Y	6192465

### Beskrivelse af dokumentationsfeltet

Placeringen af dokumentationsfeltet fremgår af Figur 3 ovenfor.

Det er et træbevokset trykvandsområde som er en potentiel Elle-askesump, habitatnaturtype 91E0.

Rød-el og pil dominerer i trælaget, hvorimod urtelaget domineres af Kær-star, men også med forekomst af Tykbladet ærenpris, Almindelig rapgræs og Stor nælde, som er typiske arter i Elle-askesump.

Dokumentationsfeltet og det omkringliggende område er omfattet af §3 i Naturbeskyttelsesloven.



Dokumentationsfelt.

## Epifytter

Langs med Bygholm Å ses nogle døde elletræer. Ved basis af flere træer sidder der større bestande af den sjældne mos Butbladet hårstjerne (*Syntrichia latifolia*). Arten er relativ sjælden i Danmark og ikke registreret tidligere i Horsens Kommune ifølge en dansk landsdækkende artsdatabase. Mossen er i denne database primært kendt fra Nordsjælland og Århus-området, og kun kendt fra 41 lokaliteter i Danmark.

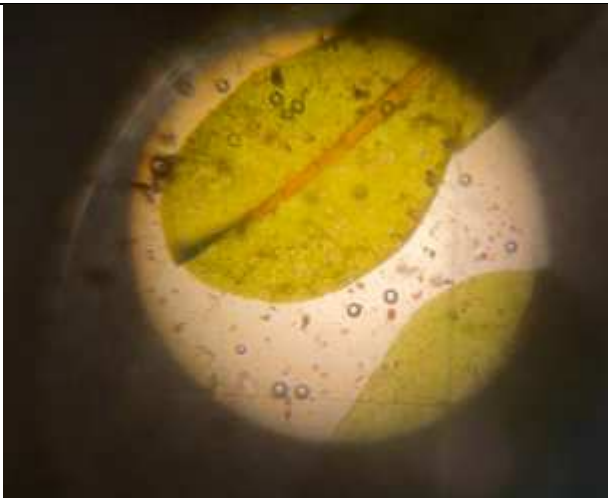
Øverst på stammerne forekom også flere laver og mosser, men alle er meget almindelig i hele Danmark fx Almindelig cypressmos (*Hypnum cupressiforme*), Melet grenlav (*Ramalina farinacea*), Spæd rosetlav (*Physcia tenella*) og Almindelig væggelav (*Xantoria parietina*).



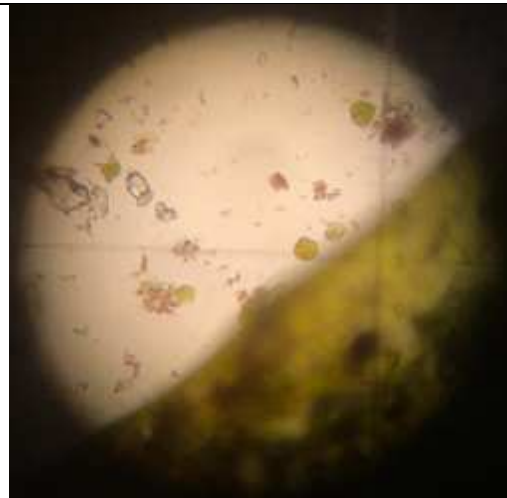
Døende elletræer langs Bygholm Ådal



Mossen Butbladet hårstjerne (*Syntrichia latifolia*).



Mikroskopering af blad fra mossen Butbladet hårstjerne.



Mikroskopering af blad og runde ynglelegmer fra mossen Butbladet hårstjerne.





Øverst på stammerne af Rød-el ses almindelige epifytiske arter.

## Bilag 1.

Tabellen viser data fra dokumentationsfelterne.

Feltnr.		1	2	3	4	5	6	7	8	9	10	11	
Utm_x		547318	547313	547313	547332	547360	547335	547325	547293	547338	547344	547258	
Ytm_y		6192118	6192173	6192207	6192235	6192266	6192265	6192370	6192431	6192174	6192143	6192465	
Naturtype		Eng	Eng	Eng	Eng	Eng	Kultur	Kilde	Kilde	Eng	Eng	Kilde/ Ellesump	
Antal arter i cirklen		14	12	14	16	12	13	16	15	9	6	9	
Latinsk navn	Dansk navn												Antal
<i>Ranunculus repens</i>	Lav ranunkel	x	x	x	x	x		x	x	x	x		9
<i>Rumex crispus</i>	Kruset skræppe	x	x	x	x	x	x	x		x	x		9
<i>Epilobium hirsutum</i>	Lådden dueurt	x	x	x	x	x		x	x				7
<i>Plantago lanceolata</i>	Lancet-vejbred	x		x	x	x	x	x		x			7
<i>Lolium perenne</i>	Almindelig rajgræs	x		x	x	x	x	x					6
<i>Poa trivialis</i>	Almindelig rapgræs	x		x	x	x			x			x	6
<i>Trifolium repens</i>	Hvid-kløver	x	x	x	x	x	x						6
<i>Brachythecium rutabulum</i>	Almindelig kortkapsel				x	x	x	x	x			x	6
<i>Agrostis stolonifera</i>	Kryb-hvene	x	x	x	x					x			5
<i>Alopecurus geniculatus</i>	Knæbøjet rævehale	x	x	x						x	x		5
<i>Holcus lanatus</i>	Fløjlgræs	x				x	x	x	x				5
<i>Rumex obtusifolius</i>	Butbladet skræppe	x	x	x						x	x		5
<i>Veronica beccabunga</i>	Tykbladet ærenpris	x						x	x			x	4
<i>Carex hirta</i>	Håret star			x	x			x	x				4
<i>Dactylis glomerata</i>	Almindelig hundegræs			x	x		x					x	4
<i>Taraxacum officinale coll.</i>	Mælkebøtte				x	x	x			x			4
<i>Alopecurus pratensis</i>	Eng-rævehale	x	x					x					3
<i>Stellaria graminea</i>	Græsbladet fladstjerne	x	x							x			3
<i>Cardamine pratensis</i>	Engkarse		x	x							x		3
<i>Poa pratensis</i>	Eng-rapgræs coll.		x				x				x		3
<i>Geranium molle</i>	Blød storkenæb				x		x						2



Cerastium fontanum	Almindelig hønsetarm					x	x							2
Brachythecium rivulare	Væld-kortkapsel							x	x					2
Cardamine amara	Vandkarse							x	x					2
Cirsium palustre	Kær-tidse							x	x					2
Glyceria fluitans	Manna-sødgræs							x		x				2
Urtica dioica	Stor nælde								x				x	2
Juncus effusus	Lyse-siv		x											1
Rumex acetosa	Almindelig syre			x										1
Bellis perennis	Tusindfryd				x									1
Phalaris arundinacea	Rørgræs				x									1
Stellaria media	Almindelig fuglegræs				x									1
Elytrigia repens	Almindelig kvik					x								1
Achillea millefolium	Almindelig røllike						x							1
Agrostis capillaris	Almindelig hvene						x							1
Juncus articulatus	Glanskapslet siv							x						1
Juncus inflexus	Blågrå siv							x						1
Equisetum palustre	Kær-padderok								x					1
Kindbergia praelonga	Forskelligbladet vortetand									x				1
Festuca pratensis	Eng-svingel									x				1
Ranunculus acris	Bidende ranunkel									x				1
Alnus glutinosa	Rød-el												x	1
Carex acutiformis	Kær-star												x	1
Galium aparine	Burre-snerre												x	1
Salix cinerea	Grå-pil												x	1