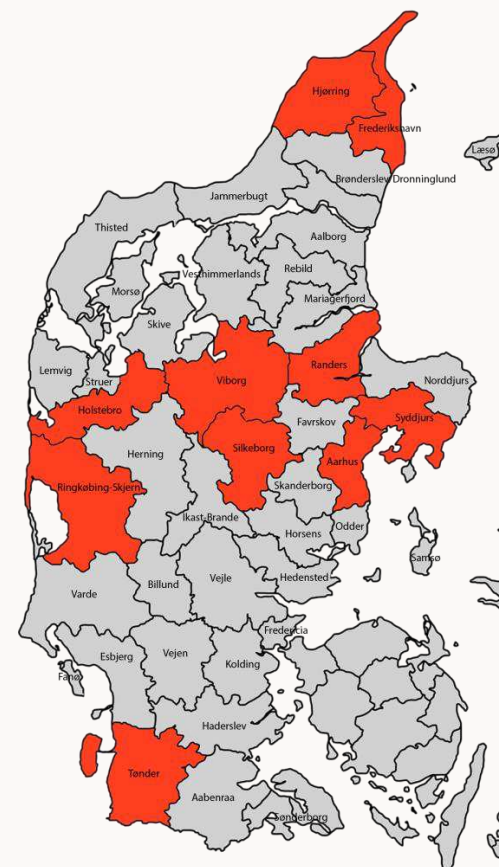


Filmfyn

Forening - 10 jyske medlemskommuner



Aktieselskab - ejet af 9 fynske kommuner, Fionia Fond og TV 2/DANMARK



Lockdown = streaming

NETFLIX

HBO
NORDIC

C MORE

Disney+

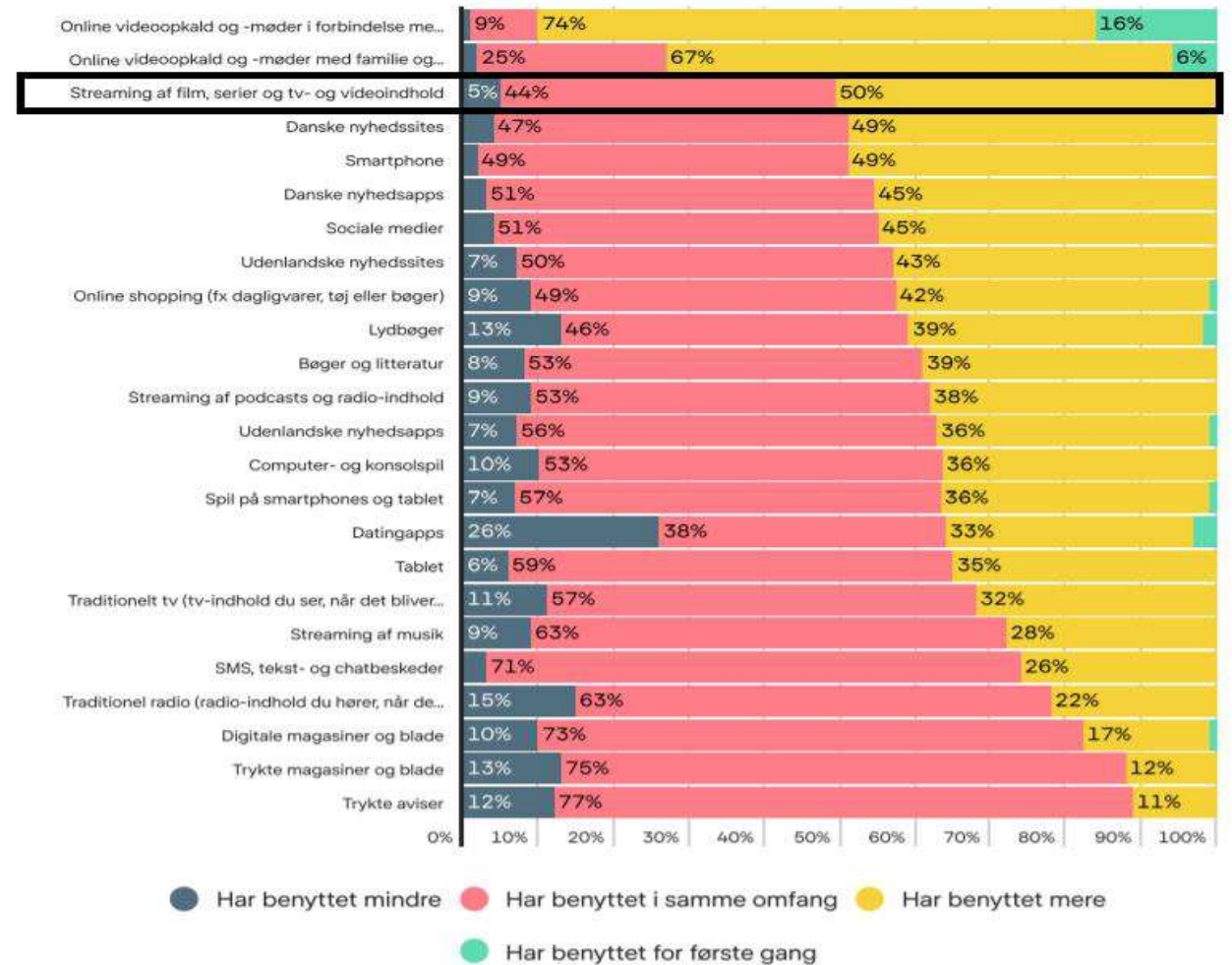
viaplay

amazon
prime video

TV 2 PLAY

DR

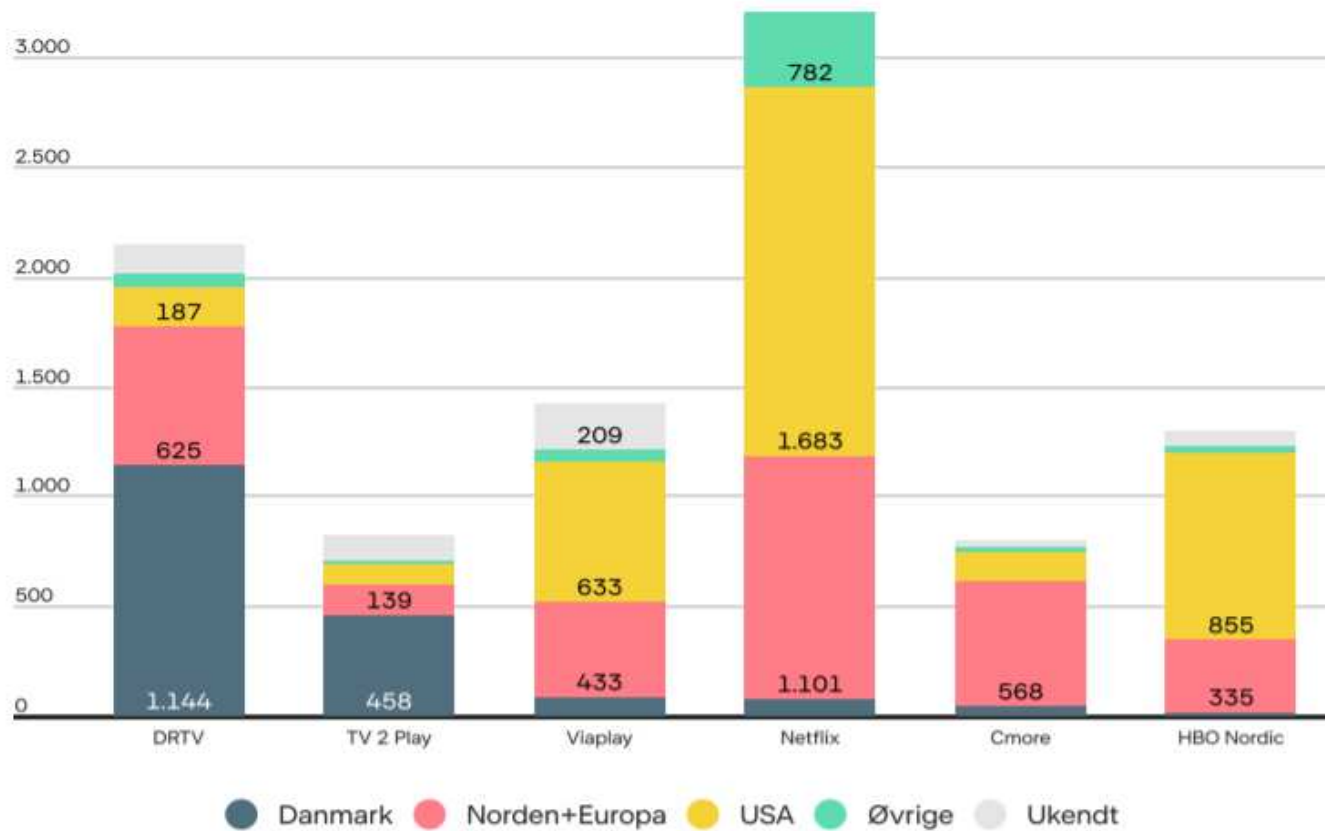
Danskernes brug af medier under lockdown



Medieudviklingen 2020, DR.

Udenlandske tv-serier dominerer streamingtjenesterne

Antallet af serietitler på udvalgte streamingtjenester fordelt på oprindelsesland

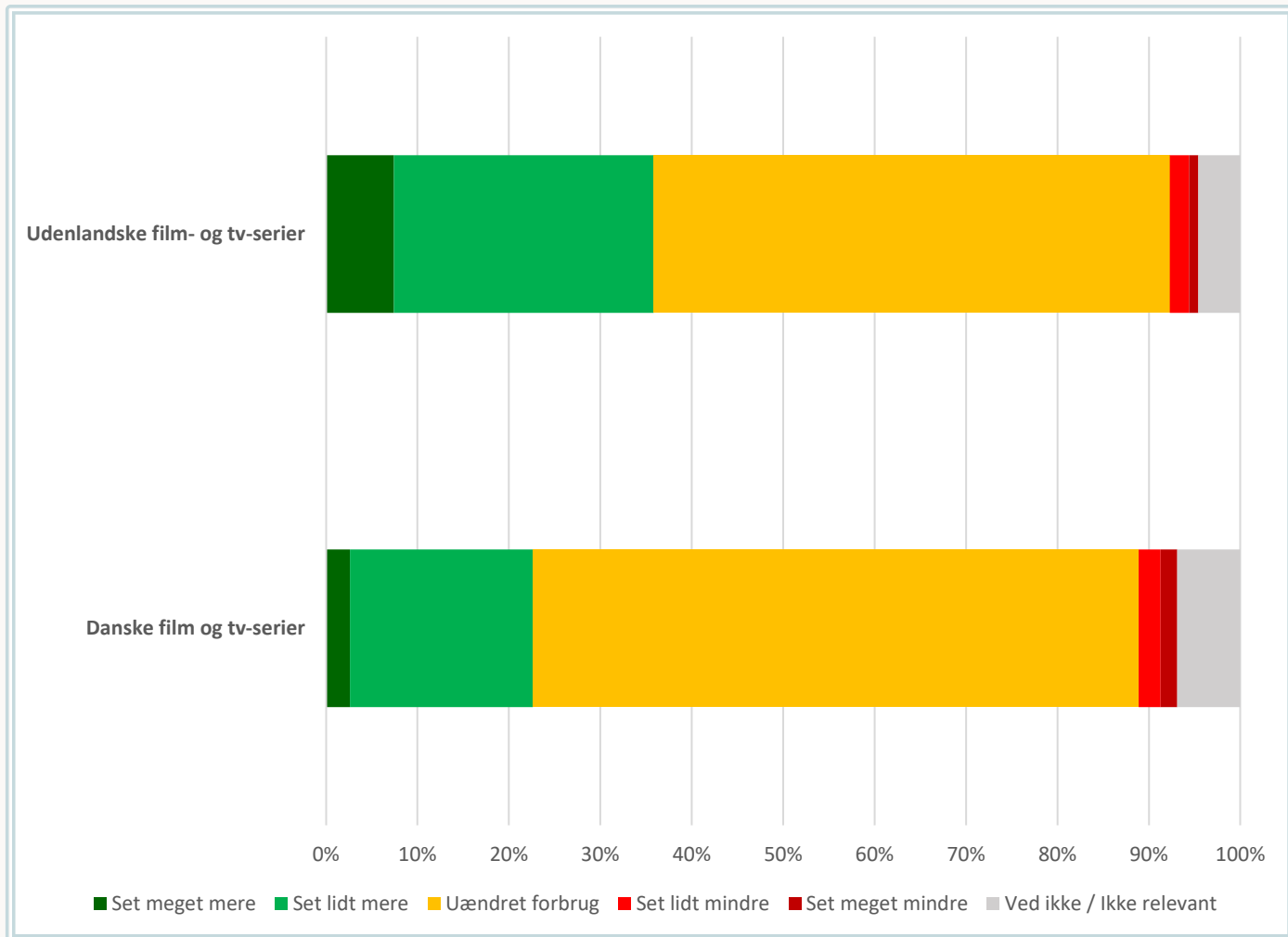


Samlet andel udenlandske og danske serietitler på DR, TV2 Play, Viaplay, Netflix, Cmore og HBO Nordic

- 76,5% udenlandske
- 18,03% danske
- 8,4% ukendt



Streaming = udenlandsk indhold



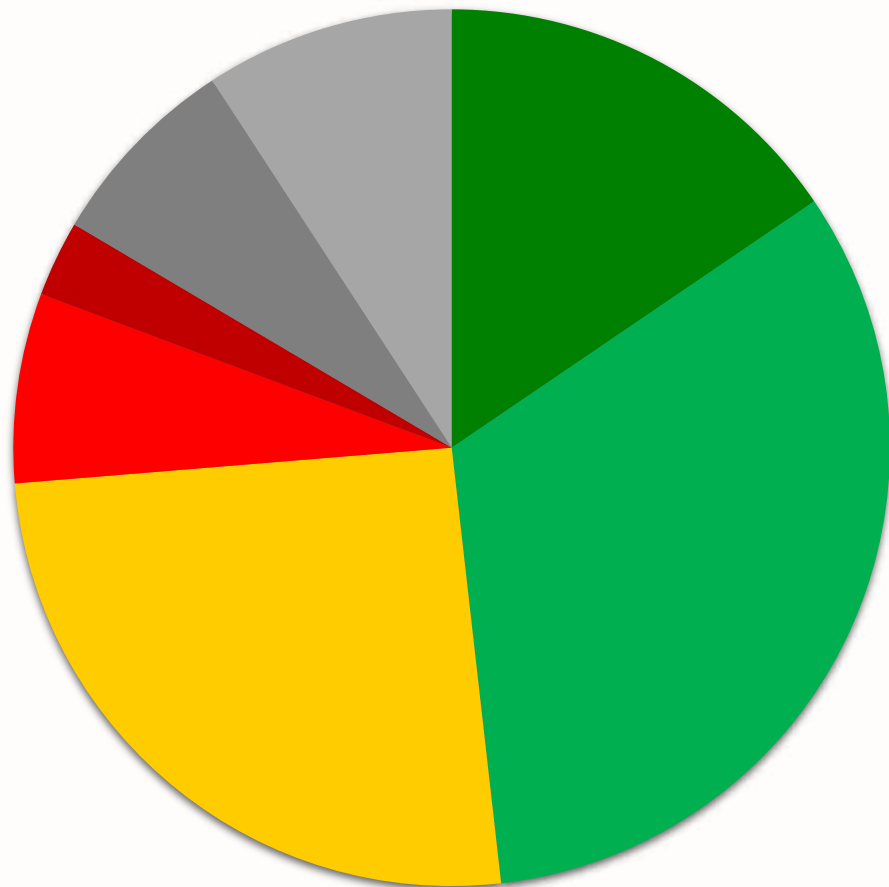
Udenlandske film og tv-serier vinder frem under corona

- 36% har øget deres forbrug af udenlandske film- og tv-serier
- 23% har øget deres forbrug af danske film- og tv-serier



Repræsentativ undersøgelse udført af YouGov på vegne af de regionale filmfonde i perioden 27 - 30-11-2020.

Danske TV-serier – fremtidens public service



■ Helt enig ■ Delvist enig ■ Hverken enig eller uenig ■ Delvist uenig ■ Helt uenig ■ Ved ikke ■ Ikke relevant

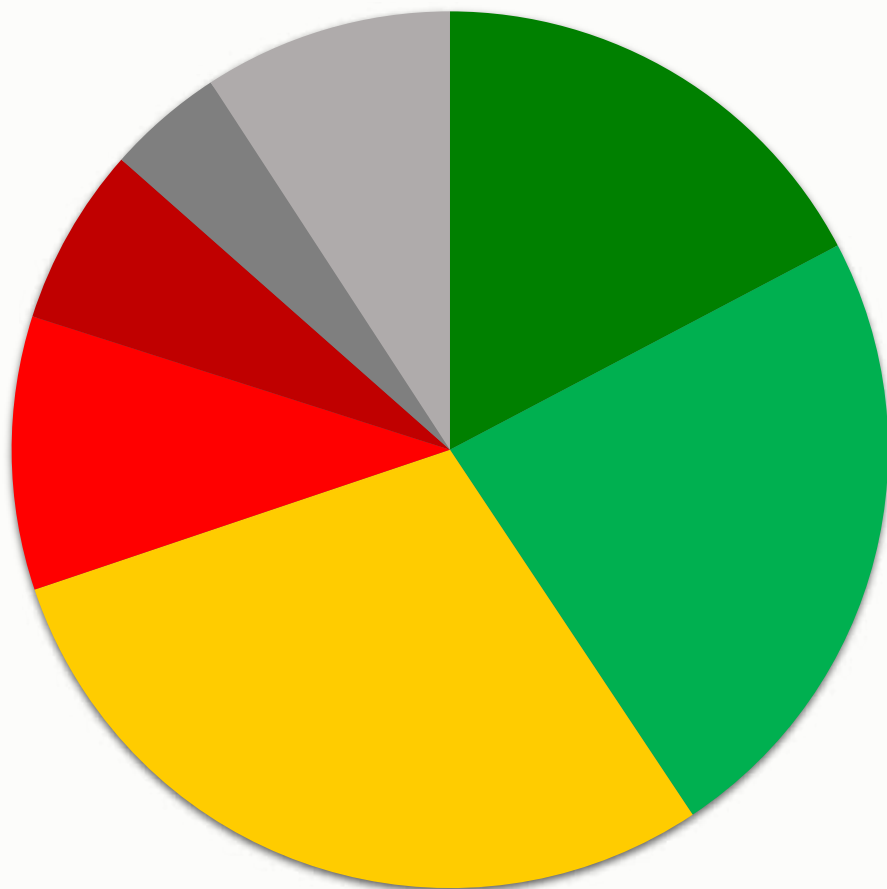
"Danske tv-serier er med til at give danskerne en bedre forståelse for og mere viden om de forskellige miljøer og levevilkår rundt om i Danmark"

- 48% Helt eller delvist enig
- 25% Hverken enig eller uenig
- 16% Ved ikke eller ikke relevant
- 10% Helt eller delvist uenig



Repræsentativ undersøgelse udført af YouGov på vegne af de regionale filmfonde i perioden 27 - 30-11-2020.

Efterspørgsel på danske TV-serier



■ Helt enig ■ Delvist enig ■ Hverken enig eller uenig ■ Delvist uenig ■ Helt uenig ■ Ved ikke ■ Ikke relevant

"Jeg efterspørger flere danske tv-serier"

- 41% Helt eller delvist enig
- 29% Hverken enig eller uenig
- 17% Ved ikke eller ikke relevant
- 17% Helt eller delvist uenig



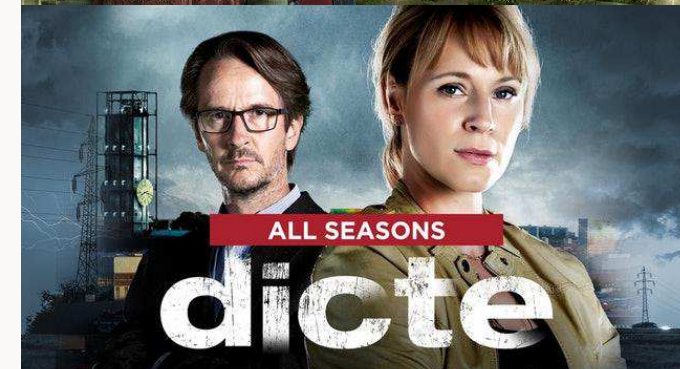
Repræsentativ undersøgelse udført af YouGov på vegne af de regionale filmfonde i perioden 27 - 30-11-2020.

Opsummering:

- Tv-serier fungerer bedst til streaming-mediet
- Udenlandske tv-serier dominerer streamingtjenesterne
- Regionalt forankrede tv-serier samler og skaber vækst i hele Danmark

Derfor foreslår vi:

- Ekstra tilførsel af 80 mio. kr. årligt til at støtte produktionen af danske tv-serier af høj kvalitet - heraf 15 mio. kr. til hver af de regionale filmfonde for at sikre regional forankring
- Vil muliggøre støtte til seks frem for to årlige tv-serier fra hver filmfond
- Hel eller delvis finansiering via en kontant bidragsforpligtelse baseret på streamingtjenesteudbyderes danske omsætning (Public service-udbydere undtaget)



MERCUR

Ny dramaserie på TV2/CHARLIE