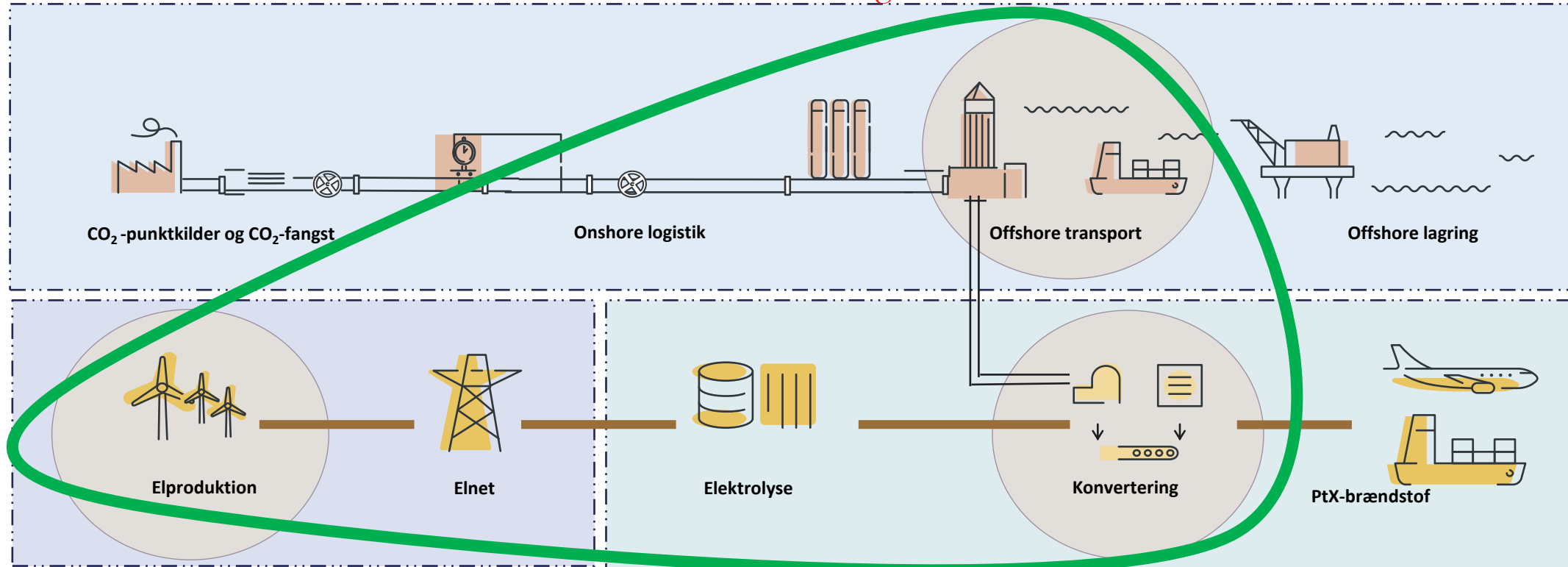


# Danske Havne -energi hubs til lavemissionsskibsfart



# Havnene er nøglen til P2X

## Værdikæden for indfanget CO<sub>2</sub>



## Værdikæden for grøn elproduktion på havet

## Værdikæden for flydende brændstoffer

# De bedst egnede havne er...

- I nærheden af store CO<sub>2</sub>-udledere
  - Aalborg Portland
  - Amager Bakke
- Eksisterende infrastruktur
  - Raffinaderier
  - Underjordisk rørføring
- I nærheden af centrale markeder
  - Forsyne skibsfarten
  - Eksport m. skib
  - Logistikcentre, lufthavne



# Eksempler på P2X aktiviteter fra erhvervshavnene

Hanstholm Energifællesskab – et projekt om CO2-neutral havn

Thyborøn Havn afsøger muligheden for at blive energihub

Hvide Sande Havn tager del i Dual Ports Projekt med fokus på at reducere CO2

CIP planlægger at bygge Europas største anlæg til at omdanne vind-strøm til CO2-fri gødning og CO2-frit brændstof i Esbjerg

ADP og trekantsområdet vil være førende indenfor P2X og aftale om et brintanlæg er fornyligt faldet på plads i Fredericia

I Aabenraa arbejdes der med at bruge eksisterende arealer, der tidligere har været brugt til kul og olie, til at skabe grøn energi, herunder P2X

Rønne Havn er udpeget som energi-ø i Østersøen

Port of Aalborg er med i GreenCem projekt med fokus på at blive produktions- og distributionshavn

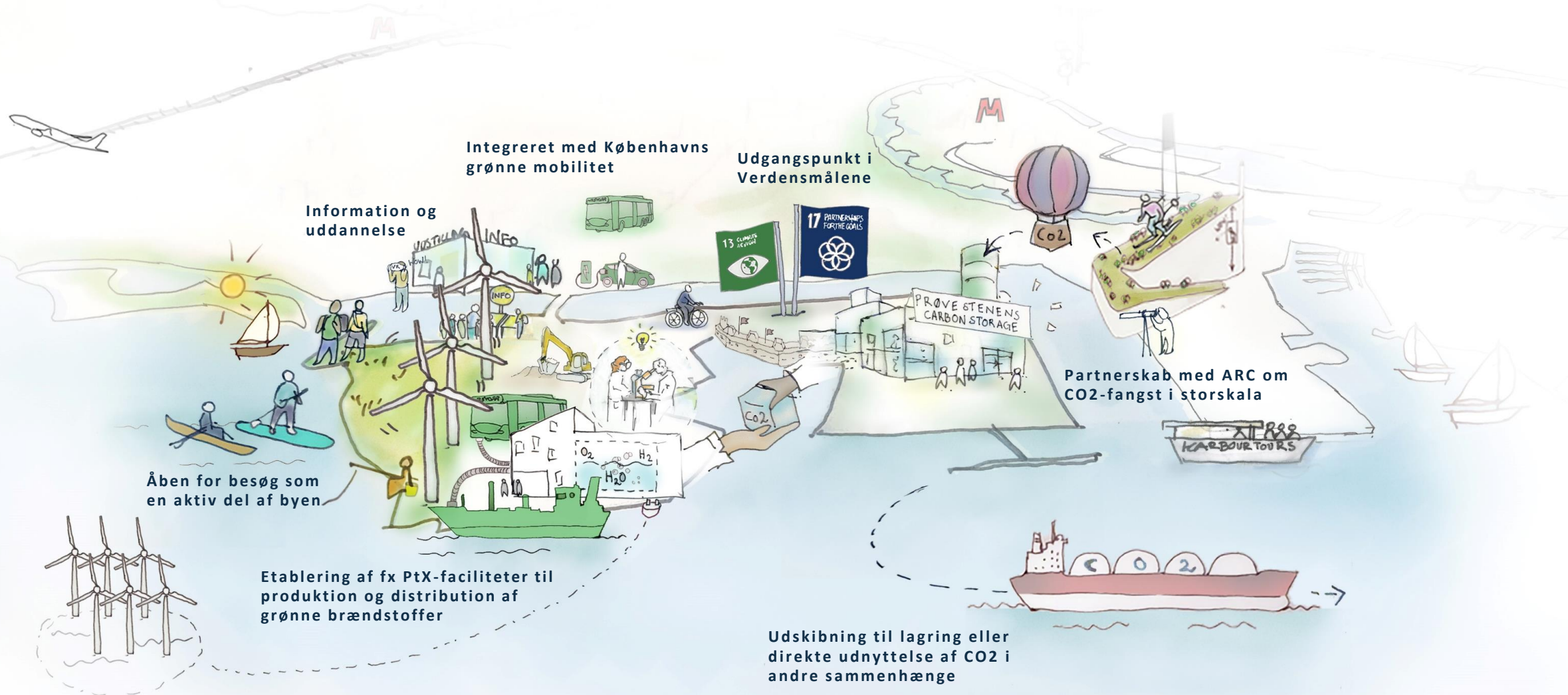
Grenaa Havn arbejder med P2X og muligheden for at blive testcenter og lagringshavn for fremtidens brændstoffer

CMP vil med ARC-projektet skabe en lokal energiø på prøvestenen, hvor eksisterende faciliteter genbruges og CO2 indfanges.

Vordingborg Havn har indgået et samarbejdet med European Energy A/S om at udvikle ”Vordingborg Energiø”

# Ocean Valley

Prøvestenen – grøn energiø i hjertet af København



# P2X: et nyt eksporteventyr

## Havnenes bidrag

- Infrastruktur – store arealreserver
- Massiv forsyning med el og vand
- ”Forsyning” med kompetente medarbejdere
- Eksporthavn med nødvendig infrastruktur
- Nødvendige lokalplaner er ofte allerede godkendt

## Statens bidrag

- Sikre de rigtige rammevilkår
- Støtte store udviklingsprojekter
- Nationalt virksomhedsrettet P2X testcenter
- Sikre gode muligheder for offentlig-privat samarbejde

# Danske Havne anbefaler

- Et klart lovgrundlag
  - Det skal være klart, at havnene kan agere energihubs for alternative energiformer
- Genbrug eksisterende infrastruktur
- Økonomisk prioritering, testcentre, sikre eksport og dansk styrkeposition i skarp international konkurrence





Tine Kirk Pedersen  
Adm. Direktør, Danske Havne  
Tkp@danskehavne.dk  
+45 20 20 86 15