

# VARMEPUMPER I STORE, SAMMENHÆNGENDE FJERNVARMENET



*Grøn fjernvarme til dig*



# PROBLEMATISK GRØN OMSTILLING

- Med klimaaftalen på energi og industri blev det besluttet at ophæve den sidste rest af kraftvarmebindingen for varmeproducenterne
- Dette var et led i at give sektoren rammevilkår der kan bidrage til at indfri 70 pct. målsætningen i 2030 – en målsætning som fjernvarmesektoren støtter fuldt ud op om
- Det er p.t. ganske vanskeligt for selskaberne at få tilladelse til at opstille selv små varmepumper
- Udkastet til ny projektbekendtgørelse, der skal indføre ophævelsen af kraftvarmebindingen opstiller nye barrierer, der vil gøre elektrificeringen af fjernvarmen via store varmepumper særdeles vanskelig
- Vi har et forslag, der både respekterer, at de eksisterende investeringer skal kunne afskrives og sikrer, at der kan foretages kontrollerede investeringer i store varmepumper frem mod 2030

# EKSEMPEL: VARMEPUMPER PÅ FREDERIKSBERG

30 °dH  
↓  
8-10 °dH



Visualisering: Gottlieb Paludan

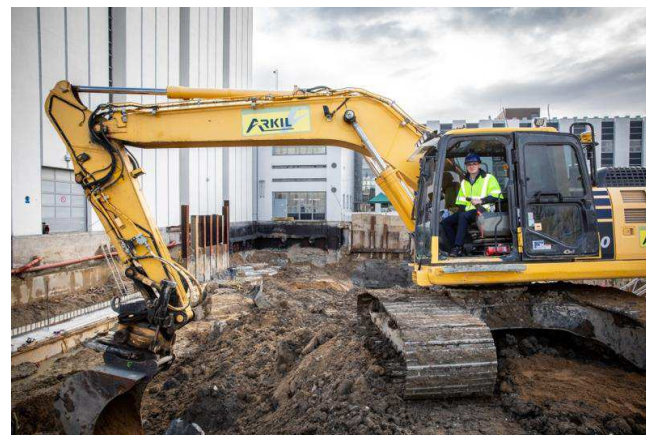
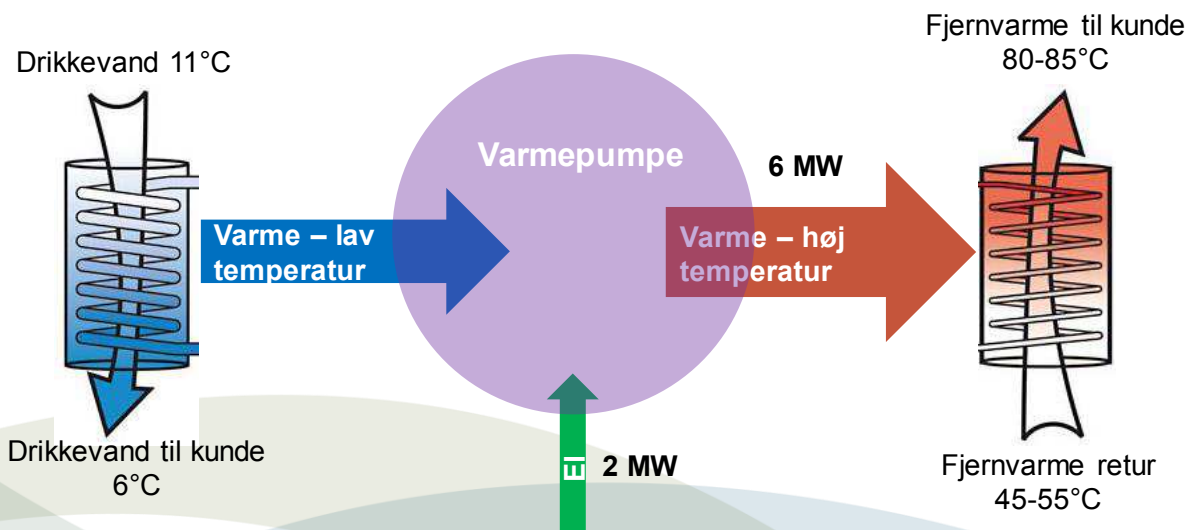


Foto: Frederiksberg Bladet



# HOVEDSTADSOMRÅDETS FJERNVARMESYSTEM ER KOMPLEKST

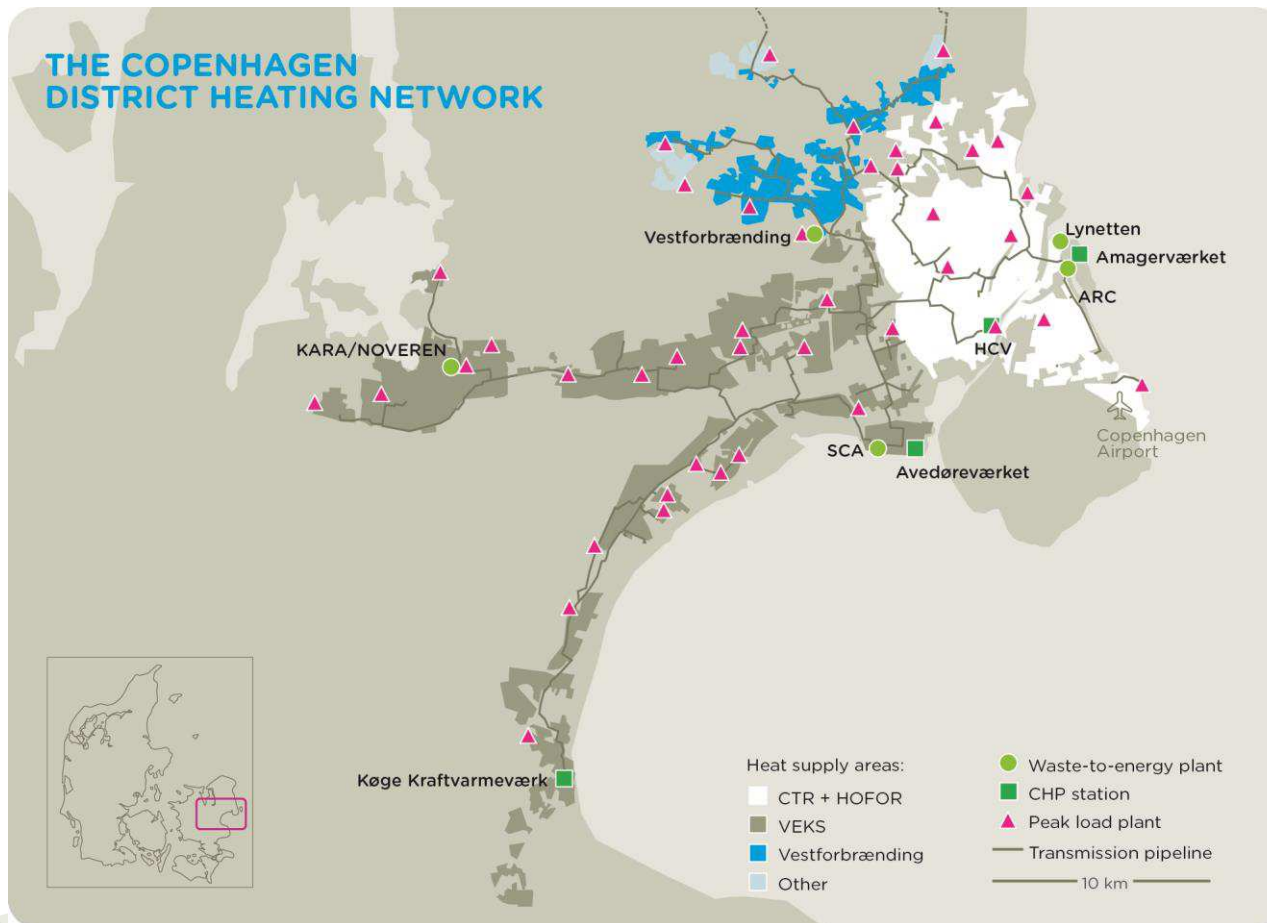


Illustration: Rambøll

# LØSNINGSFORSLAG

## Minimumsgrænse

For varmepumpeprojekter under 10 MW skal der kun regnes på samfundsøkonomien i det enkelte distributionsnet, og projektforslag skal kun i høring hos direkte berørte parter.



## Klippekort

For varmepumpeprojekter over 10 MW benyttes et klippekort-system, hvor der på forhånd er regnet samfundsøkonomi på en større pulje, f.eks. 200 MW.

