



# REDI SCHOOL OF DIGITAL INTEGRATION

Virkemidler, værdi og resultater

PIXI-UDGAVE AF EVALUERINGEN

September 2021

VELUX FONDEN



 SocialRespons

# RESULTATER

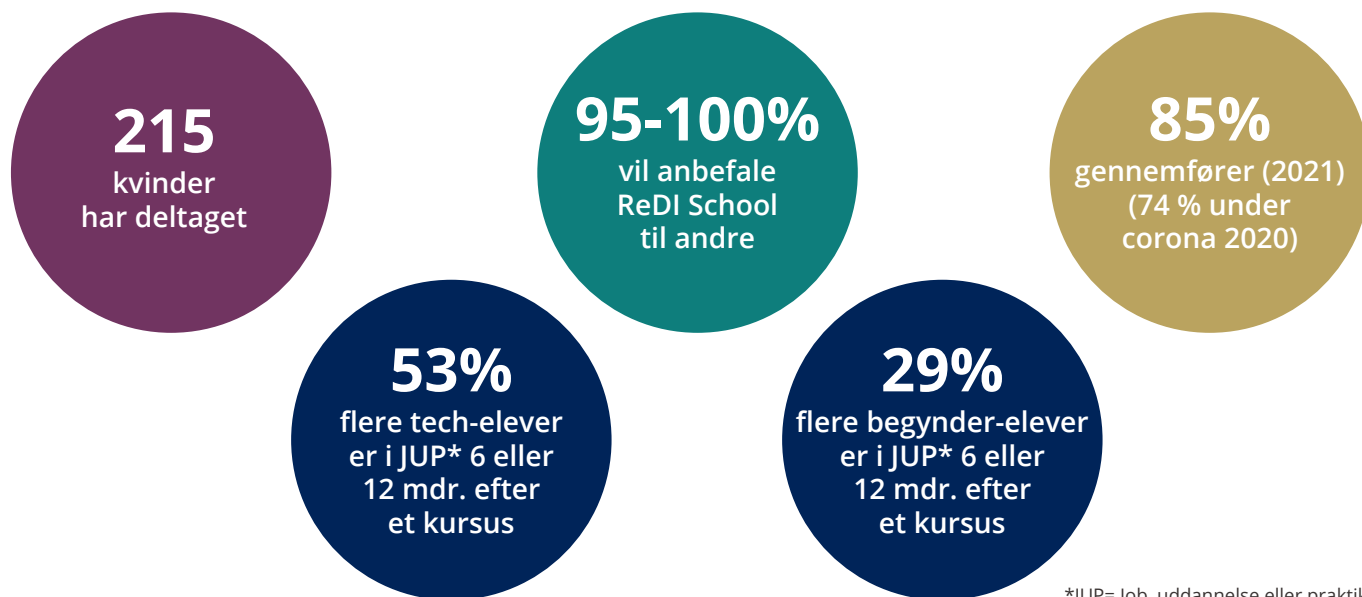
ReDI School of Digital Integration har fra januar 2020 – december 2021 arbejdet med at udvikle og afprøve deres indsatser i Danmark. ReDI School er i denne periode primært blevet støttet af VELUX FONDEN.

ReDI School er en tech-skole, der tilbyder IT- og tech-kurser og støtter kvinderne i deres individuelle udviklingsproces med et skarpt blik på at imødekomme kvindernes behov. Med en helhedsorienteret indsats har ReDI School gennem projektperioden formået at fremme inklusion af kvinder med flygtninge- og indvandrerbaggrund.

ReDI School tilbyder eleverne mere end kurser – kvinderne inkluderes i et tillidsbaseret fællesskab,

der bl.a. giver dem mulighed for at deltage i karrierefremmede og sociale aktiviteter også efter de har gennemført et kursus. Dette har stor betydning for at skabe trivsel og på sigt integration i job og samfund.

Yderligere har ReDI School stærke samarbejds partnere i erhvervslivet, og arbejder løbende for at udvikle flere og stærkere partnerskaber, for at imødekomme kvindernes og arbejdsmarkedet behov i deres indsatser. ReDI School kan derfor ses som en vigtig medspiller ift. at fremme kvinders integration på arbejdsmarkedet og i samfundet bredt set.



\*JUP= Job, uddannelse eller praktik

# REDI SCHOOLS FORMÅL OG INDSATSER

ReDI School er en tech-skole i Danmark, der arbejder med digital opkvalificering og integration af kvinder med indvandrer- og flygtningebaggrund. Formålet er at støtte og styrke kvinderne i at bruge egne ressourcer og udvikle nye (tech) kompetencer, selvtillid og relationer, der understøtter kvindernes

integration på arbejdsmarkedet og i det danske samfund. En helt central del af ReDI School er at skabe et fællesskab omkring digital opkvalificering, der giver kvinderne nye professionelle og sociale muligheder.

## MÅLGRUPPER

### Digitale begynderelever

Kvinder, som har ingen eller meget begrænset kendskab til computerbrug. Ofte vil det være kvinder, som ikke er i arbejde, og en vis andel har begrænsede eller ingen dansk kundskaber.

### Tech elever

Kvinder, som har kendskab til digitale redskaber og som er motiverede for at udvikle tech-kompetencer, som kan anvendes i forskellige erhvervsrettede kontekster. En del kvinder har en uddannelse, men en del oplever, at det er vanskeligt at få job i Danmark eller job, hvor der anvendes tech-kompetencer.

## AKTIVITETER

### Karriereaktiviteter

Workshops (fx CV, LinkedIn, tech-emner)  
Virksomhedsbesøg  
1-1 karrierevejledning

### Sociale events

for elever, frivillige, ReDIs team og evt. samarbejdspartnere

### Alumneaktiviteter

Workshops  
Virksomhedsbesøg  
Karrierevejledning

### IT- OG TECH-KURSER Å TRE MÅNEDER



### Begynderkurser

Computer til hverdag · Computer til job

### Tech-kurser

JavaScript · Data analytics · Cybersecurity  
User Experience · User Interface

### Frivillige undervisere

### Undervisning 3 t/uge uden for alm. arbejdstid

- Gratis kursus
- Lån/køb en lap top billigt
- Talkning på farsi, arabisk og tigrinya
- Børnepasning
- Lektiehjælp

### Offentlig Kommuner og boligsociale indsatser

Rekruttere elever  
Sparring og udvikling

### Civilsamfund

Rekruttere elever  
Sparring og udvikling

### Erhvervsliv

Donationer · Faglige materialer til kurser  
Laptops · Lokaler til kurser og events  
Rekruttere frivillige · Virksomhedsbesøg  
Workshops · Sparring og udvikling

## SAMARBEJDSPARTNERE

# VIRKEMIDLER

Evalueringen har identificeret fem virkemidler, som samlet skaber en helhedsorienteret indsats.

Virkemidlerne udgør vigtige metoder og greb, som er væsentlige for, at ReDI Schools indsatser bidrager til at skabe værdi og resultater.

Fokus på tillid og respekt kommer til udtryk gennem en tillidsbaseret tilgang og respektfuld dialog med kvinderne, samt ved at imødekomme forskellige individuelle behov for at kvinderne kan deltage i et kursus (fx gratis deltagelse, tolkning, lån af computer, børnepasning). Indsatsen består af strukturerede forløb med gennemarbejdede aktiviteter. En grundlig rekrutterings- og onboarding-proces af frivillige og elever sikrer fx gode match mellem elever og kurser og klæder de frivillige godt på til opgaven.

Undervisningsformen på kurserne skaber digital empowerment fordi: 1) undervisningen er i øjenhøjde, 2) der er god tid til praktiske øvelser og 3) der er fokus på at skabe og fejre succesoplevelser. Herved styrkes kvindernes læring og selvtillid og det fremmer mulighederne for at effekten fastholdes efter forløbet.

En stor motivationskilde for elever og frivillige er, at ReDI School er et fællesskab baseret på frivillig deltagelse, som giver et stærkt selvstændigt

engagement og understøtter, at der dannes netværk og relationer både personligt og professionelt. En stærk orientering mod erhvervslivet betyder at ReDI School samarbejder med mange virksomheder om kursusafholdelse, virksomhedsbesøg, workshops og 1-1 mentoring. Det gør, at der bygges bro mellem elever og arbejdsmarkedet og der bliver skabt nye karrieremuligheder kvinderne.



# VÆRDI OG RESULTATER FOR DIGITALE BEGYNDERELEVER



## ELEVERNE SLÅR HUL I DEN DIGITALE MUR

- Tryghed i brug af computer og afmystificering af IT
- Digitale færdigheder kan anvendes i hverdagen og i jobsøgningen



## MOTIVATION OG MOD PÅ AT KASTE SIG UD I NYE UDFORDRINGER

- Succesoplevelser giver selvtillid og styrke til flere handlinger i livet
- Nye idéer og engagement for at lære mere, som kan styrke fremtidsmuligheder



## FORUDSÆTNINGER OG REDSKABER TIL JOBSØGNING

- Bedre dansk sprogkundskaber
- Bedre til at indgå i et læringsrum og præsentere foran andre
- Kendskab til digital jobsøgning og netværksmuligheder

STØRRE SELVSTÆNDIGHED I HVERDAGEN OG TÆTTERE PÅ JOB

**/// Det har haft en kæmpe betydning for mig. For før var jeg helt fortabt og slet ikke motiveret, vidste ikke hvordan jeg skulle finde et job. Så de har givet mig mit tabte håb igen. Hvis du arbejder hårdt og bliver bedre så kan det lykkes.**

Digital begynderelev

**89% HAR UDVIDET DERES PERSONLIGE NETVÆRK**

**94% ER BLEVET BEDRE TIL AT BRUGE EN COMPUTER**

**92% ER MERE SELVSTÆNDIGE**

**96% HAR FÅET MERE SELVTILLID**

N=48

# VÆRDI OG RESULTATER FOR TECH ELEVER



## ELEVER TILEGNER SIG JOBRETTEDE TECH KOMPETENCER

- Ny viden og anvendelse af tech-redskaber, fx kodning og user experience design
- Lyst til fortsat at udvikle tech-kompetencer og specifikke færdigheder



## SELVTILLID OG STYRKET PROFESSIONEL PROFIL

- Bedre forståelse af egne faglige kompetencer
- Empowerment og motivation for arbejde eller videre uddannelse
- Udvidelse af jobsøgningsfelt og mere realistisk jobsøgning



## BEDRE MULIGHED FOR AT AGERE PÅ DET DANSKE ARBEJDSMARKED

- Større indsigt i dansk jobsøgningskultur
- Bedre anvendelse af redskaber til jobsøgning, fx LinkedIn, CV
- Udvidet personligt og professionelt netværk

TÆTTERE RELATION TIL ARBEJDSMARKEDET

**“ I learnt about Denmark, the work industry. Here, networking is very important. Though I have been here for many years, I don't know many people who works here, but now I am getting to know more people. I am interacting with them on LinkedIn, my LinkedIn profile is building, and I know more about the job market and what they expect. So, it's not just your education which will get you a job in Denmark. There are so many other things, which we must know first**

Tech-elev

**96% HAR STYRKET DIGITAL OG PROFESSIONEL SELVTILLID**

**93% HAR ØGET DERES PROFESSIONELLE NETVÆRK**

**96% SYNES DE ER BEDRE KVALIFICERET TIL AT ARBEJDE I TECH-BRANCHEN**

**94% HAR FÅET STYRKET TROEN PÅ, AT DE KAN FÅ ET JOB**

N=54



## INFORMATION OM PUBLIKATIONEN

Pixiudgave udarbejdet pba. evalueringsrapporten:  
ReDI School of Digital Integration – evaluering af en tech-skole  
i Danmark for kvinder med flygtninge- og indvandrerbaggrund.

Evalueringsrapporten kan rekvireres ved henvendelse til  
ReDI School eller SocialRespons.

Udarbejdet af SocialRespons for ReDI School of Digital Integration



## SocialRespons

SocialRespons er en analyse- og konsulentvirksomhed, som leverer projektudvikling, evaluering og rådgivning inden for det sociale område. SocialRespons er specialiseret i inddragelse af målgrupper og medarbejdere samt anvendte proces- og resultatevalueringer.

Publikationen kan frit citeres med angivelse af kilden.  
Ved gengivelse af publikationen modtages produktet gerne af SocialRespons.

[www.socialrespons.dk](http://www.socialrespons.dk)

Layout: Rikke Jensen