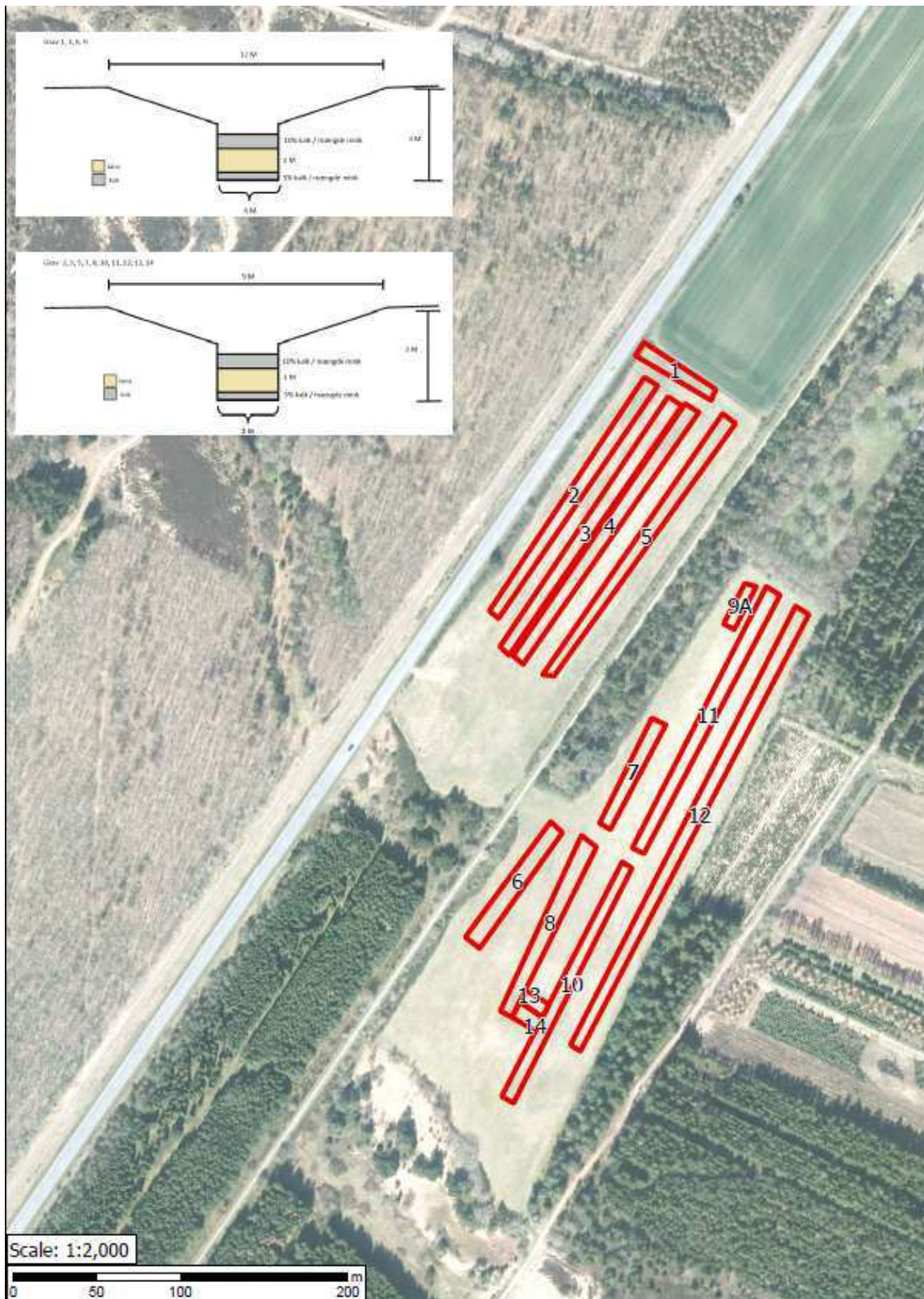




# **Underbilag 2.2**

## **Beskrivelse af opgravningsområdet ved Kølvrå, Karup**



Figur 1: Oversigtskort af opgravningsområdet ved Kølvrå, Karup



## Omfang og opbygning af render

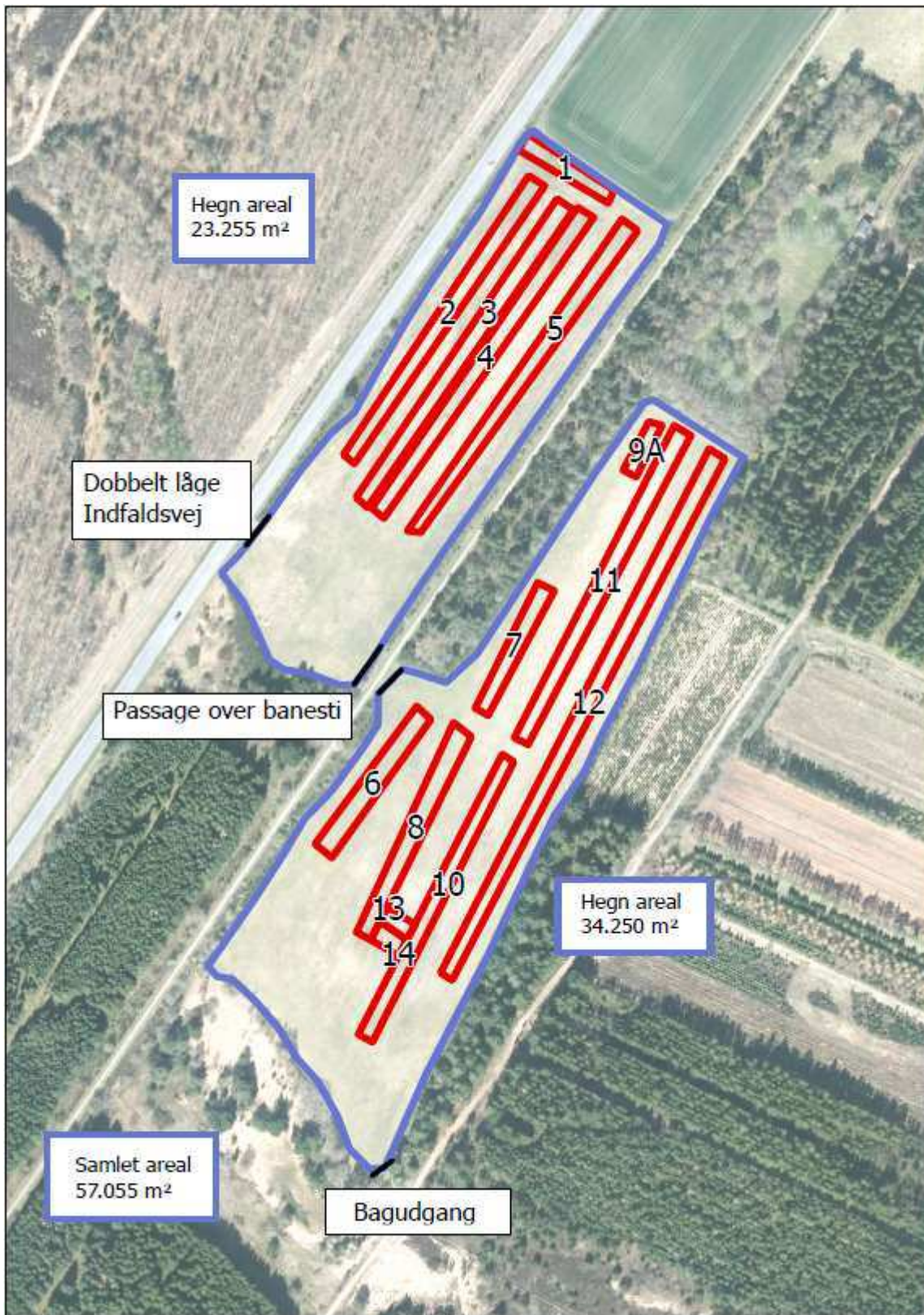
Kunden estimerer, at der nedgravet anslået 6.500 ton mink.

Renderne er enten 3 eller 4 m brede i bunden med en dybde på 3 m. Bredden af renderne varierer alt efter, hvilket anlæg der er gravet med.

Minkene er nedlagt i lag på ca. 1 m oven på ca. 5 cm læsket kalk og afdækket med 10-15 cm læsket kalk og op til ca. 2 m sandjord.

Oplag	MGRS
1	32VNH0812738060
	32VNH0812238052
	32VNH0816738025
	32VNH0817038032
2	32VNH0812738039
	32VNH0813538034
	32VNH0804037895
	32VNH0803537899
3	32VNH0814138027
	32VNH0815038022
	32VNH0804137878
	32VNH0804737873
4	32VNH0804937872
	32VNH0805437867
	32VNH0815138023
	32VNH0816038018

*Eksempel på MGRS koordinater for grav 1-4 Karup*



Figur 2: Oversigt over hegn areal af opgravningsområdet ved Kølvrå, Karup