

# Landbo Limfjord

REVISION ' JURA ' HR ' RÅDGIVNING

Jens Bangsgaard  
Landbolystvej 8  
7700 Thisted

1. maj 2020

**Konsekvensberegning af Regeringens forslag til at alle §3 enge i fremtiden ikke må gødskes og sprøjtes, et eksempel hos Gdr. Jens Bangsgaard.**

**Regeringens forslag vil koste Jens godt 170.000 kr. årligt, samt tabt værdi af arealet ændret status.**

## **Markdrift:**

Jens driver slægtsgården på 70,40 ha. hvoraf harmoniarealet er 70,12 ha. Engen er for størstedelen underlagt §3, helt nøjagtigt 19,23 ha. De 2,71 ha. eng er ikke underlagt §3.

Agerjorden til ejendommen 48,17 ha. dyrkes med korn der høstes til modenhed: Vinterhvede 26 Ha. Vårbyg 9,64 ha. og resten med grovfoder: Kl. græs 8,40 ha. og grønkorn, m/græsudlæg 4,09 ha.

## **Besætning:**

Malkekvægbesætningen består af 100 årskøer st. race (mælkeproduktion: 9500 EKM/årsko) uden opdræt. Kalvene sælges som små og kælvekvier indkøbes før kælving fra anden landmand.

## **Fodring:**

Malkekøerne sommerfodres ved afgræsning i engene fra 1.maj – 30.oktober. Afgræsningen suppleres med kraftfoder og halm.

Vinterfodring består udelukkende af Wrap – ensilage, halm og kraftfoder.

I de 21,94 ha. enge henter de 100 køer 140.000 fe. af sommerfodret, svarende til 6.500 fe. / ha. Arealerne er passet med gødsning, afpudsning og pleje. Og sådan har det været i mange år, køerne har haft afgræsningsarealerne ved stalddøren og har selv hentet græsset.

Hvis engarealerne ikke gødskes og plejes vil køerne de første år kun kunne hente halvdelen af deres sommerfoder der, antager Planteavlskonsulent Ole Kruse.

Erfaringen fra lignende engarealer der ikke gødskes, viser at græsset stille og roligt bliver udkonkurreret af ukrudt og ukrudtsgræsser så udbyttet på langt sigt bliver på 1000 fe. pr. ha.

Der skal så købes/avles grovfoder på andre arealer, evt. græsfoderenheder til 135 øre / fe.

Der skal findes gylle aftalearealer hos anden landmand til 10 ha. Da det antages at der i lovforslaget kun må afsættes hvad der svarer til 70 kg. N pr. ha. Gødningsskatter fra kerner ved afgræsning (som MVJ-aftaler).

Økonomisk tab:

- Ekstra avl indkøbt 19,23 ha x (6.500 FE – 1.000 FE). X 135 øre = afrundet til 135.000 kr. til grovfoder.
- 360 tons gylle svarende til 10 ha. udspretningsareal til anden landmand: 360 tons x 20 kr. pr. tons = 7.200 kr.
- Omkostninger til ud fodring i stalden ca. 30.000 kr.

HNV - værdien på arealerne er fra 1 – 4, så Jens kan ikke kompensere den manglende avl ved at søge Miljøpleje tilsagn.

### Værditab arealer

Flemming Pedersen, Chefkonsulent økonomi.

I og med der indsættes dyrkningsbegrænsninger vil værdien af de omhandlede arealer falde i værdi.

I beregningen har jeg taget udgangspunkt i naturgenopretningsprojekter med oversvømmede arealer, hvor landmænd afhænder arealer, og får mulighed for at genkøbe dele af arealer efter gennemførelse af projekterne og med tilsvarende dyrkningsmæssige restriktioner.

Værdi arealer uden restriktioner 19,23 ha á 120.000 kr.	2.307.000 kr.
Værdi arealer efter restriktioner 19,23 ha á 30.000 kr.	577.000 kr.
<b>Mistet værdi af arealerne</b>	<b>1.730.000 kr.</b>

Med venlig hilsen

### Ole Kruse

Planteavlskonsulent  
Tlf. 96 15 30 35 - [okr@landbo-limfjord.dk](mailto:okr@landbo-limfjord.dk)

### Flemming Pedersen

Chefkonsulent økonomi  
Tlf. 96 15 30 73 - [flp@landbo-limfjord.dk](mailto:flp@landbo-limfjord.dk)



Journalnummer: 20-0006466  
33688369 Jens Bangsgaard  
Landbolystvej 8  
7700 Thisted

Tekst:  
Udskrevet: 29-04-2020



**Signaturforklaring**

HNV 1-4 2019

-  Værdi: 1
-  Værdi: 2
-  Værdi: 3
-  Værdi: 4
-  Markblokke 2020
-  Markblokke 2020
-  Egne marker

GLM fortidsminder 2020  
Markblokke 2020 ingen GB  
Markblokke 2020

Egne marker

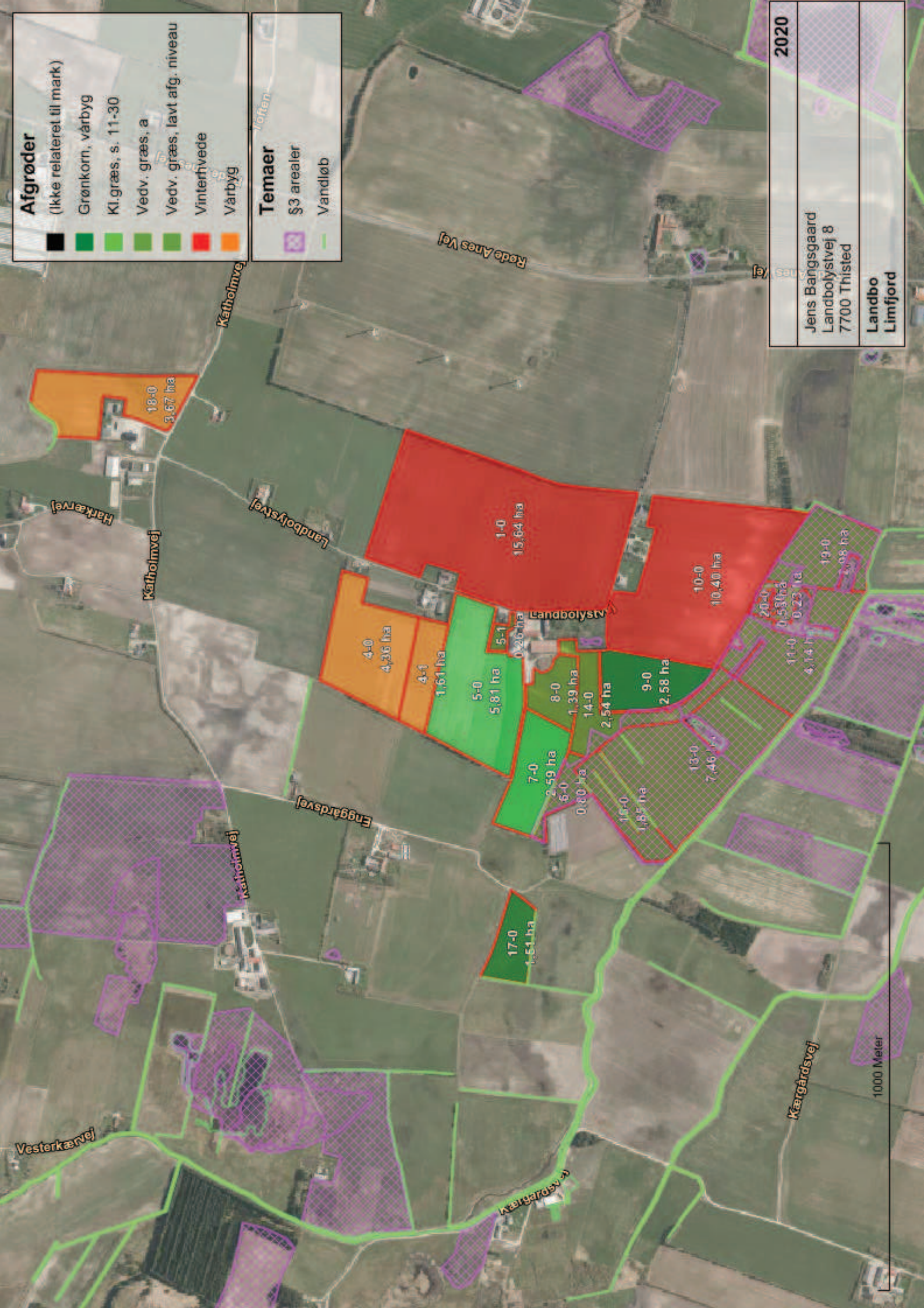
GB Ingen GB Ingen GB  
GB Ingen GB Ingen GB  
GB Ingen GB Ingen GB

### Afgrøder

- (Ikke relateret til mark)
- Grønkorn, vårbyg
- Kl.græs, s. 11-30
- Vedv. græs, a
- Vedv. græs, lavt afg. niveau
- Vinterhvede
- Vårbyg

### Temaer

- \$3 arealer
- Vandløb



<b>2020</b>
Jens Bangsgaard Landbolystvej 8 7700 Thisted
<b>Landbo Limfjord</b>

18-0  
3,67 ha

Hårkærvej

Kærhøjvej

Kærhøjvej

Landbolystvej

4-0  
4,36 ha

4-1  
1,61 ha

5-0  
5,81 ha

5-1  
0,26 ha

1-0  
15,64 ha

8-0  
1,39 ha

14-0  
2,54 ha

9-0  
2,58 ha

10-0  
10,40 ha

20-0  
0,53 ha

11-0  
4,14 ha

19-0  
3,98 ha

7-0  
2,59 ha

6-0  
0,80 ha

16-0  
1,85 ha

13-0  
7,46 ha

Vesterkærvej

Kærhøjvej

Enggårdsvej

Vesterkærvej

Kærgårdsvej

1000 Meter