



SUNDHEDSSTYRELSEN

Tandsundhed og tandplejeordninger i Danmark



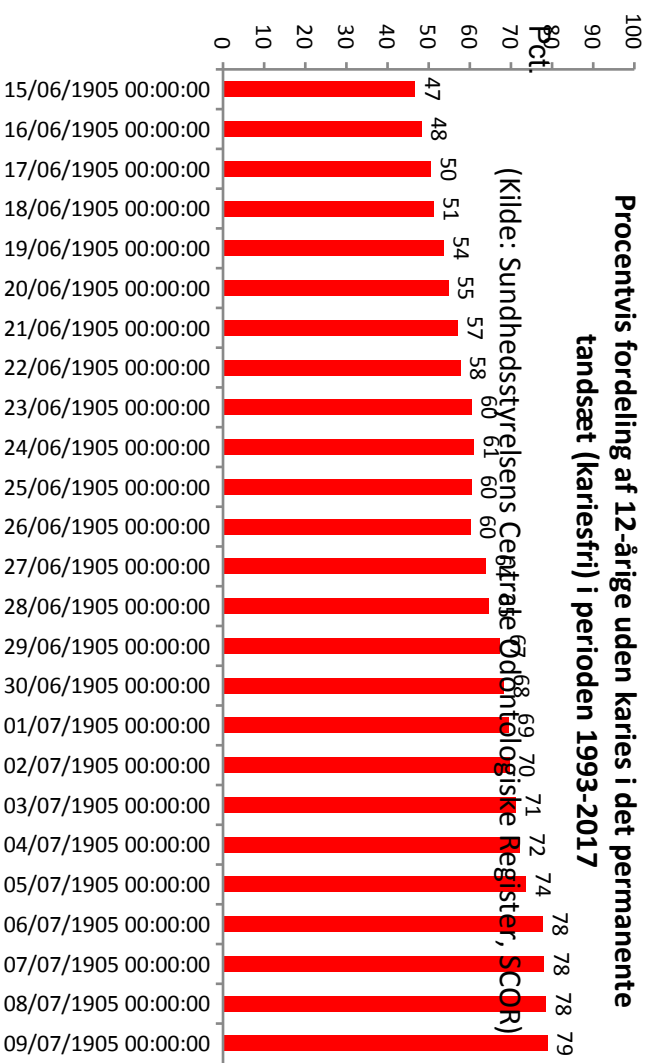
28. November 2018

Søren Brostrøm

Direktør



Flere børn og unge uden karies

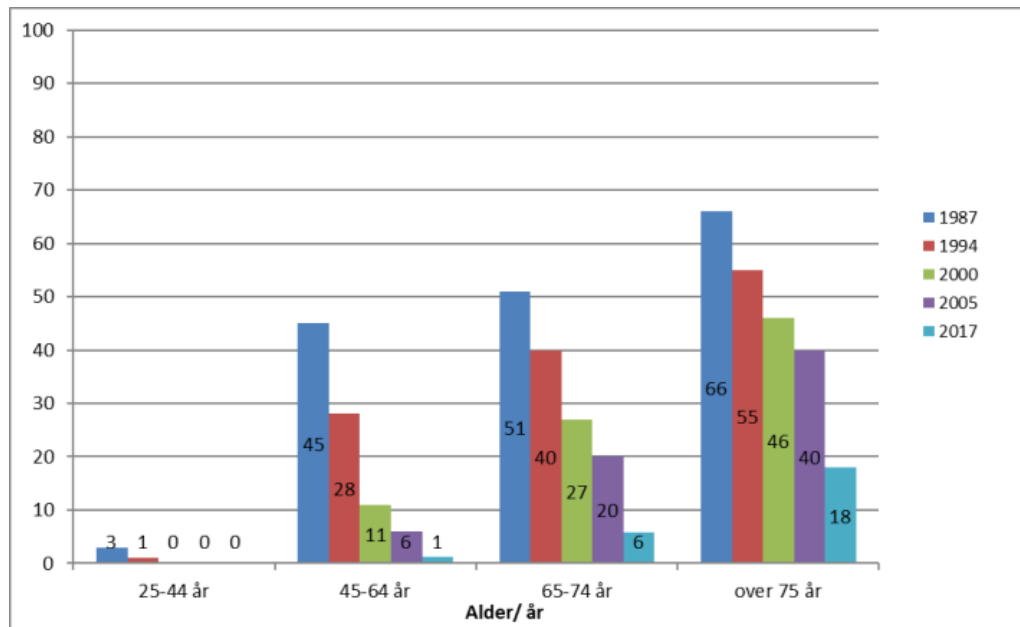


(Kilde: Sundhedsstyrelsens Centrale Odontologiske Register, SCOR)

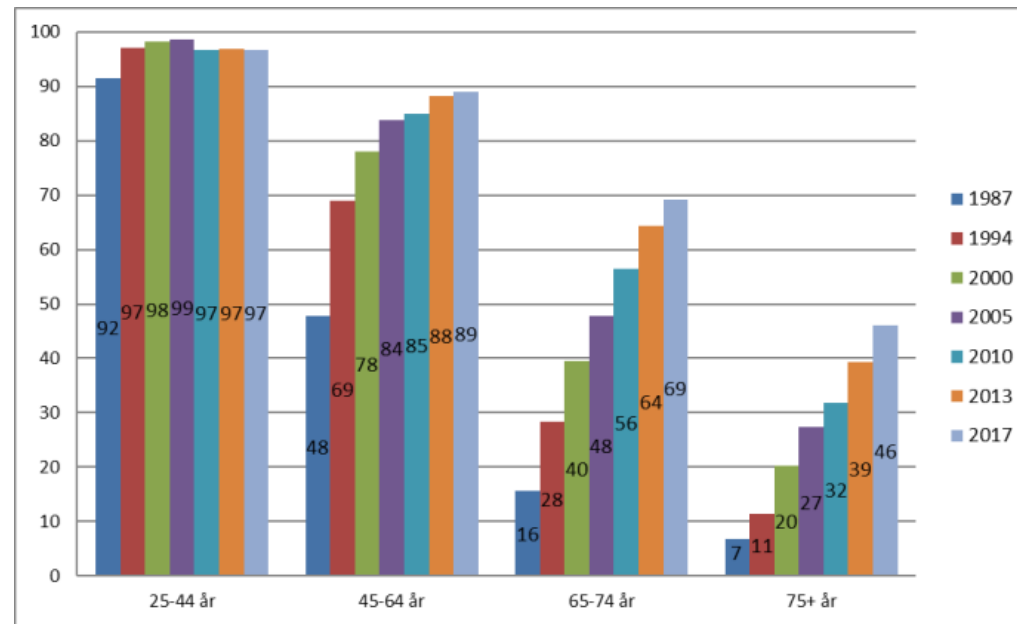


Færre tandløse og flere med funktionelt tandsæt

Andel (%) af tandløse i relation til alder i perioden 1987-2017



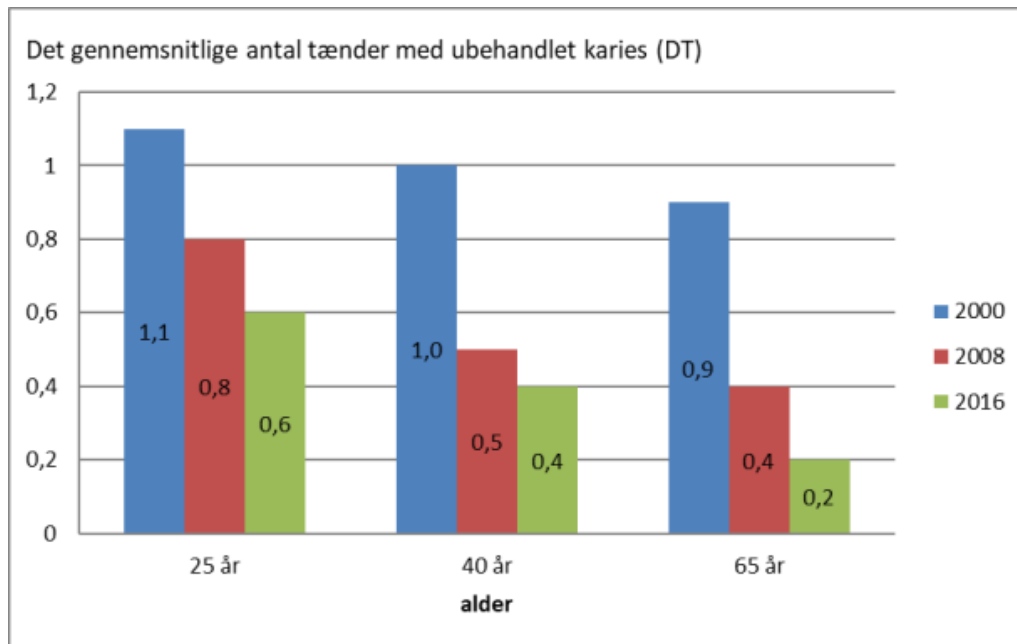
Andel (%) der har 20 eller flere tænder tilbage i relation til alder i perioden 1987-2017



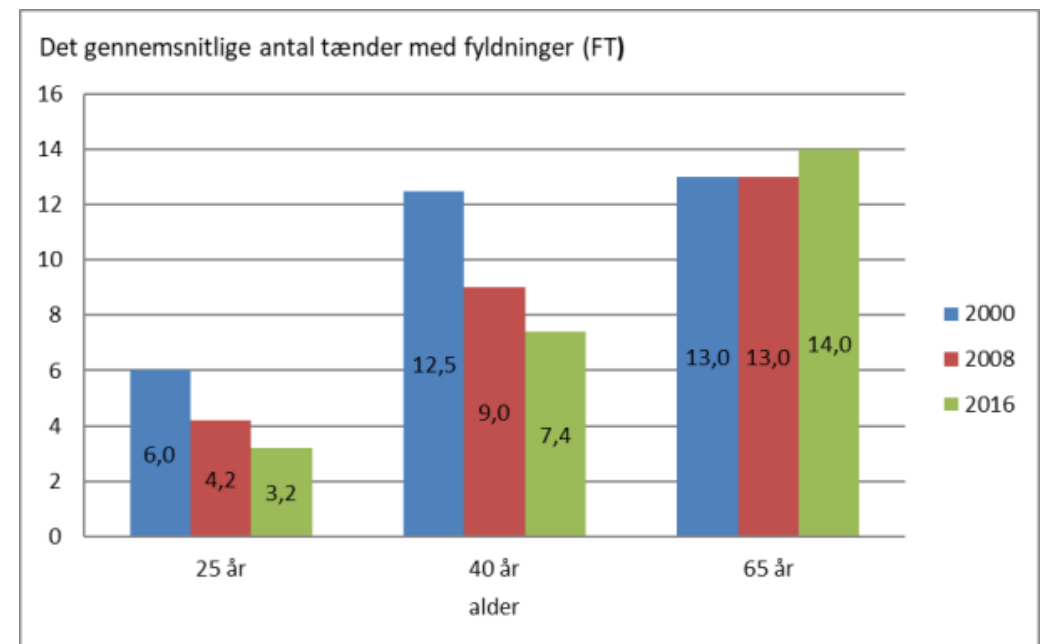
Kilde: SUSY, Sundheds- og sygelighedsundersøgelserne, Statens Institut for Folkesundhed)

Mindre ubehandlet karies og færre fyldninger

Det gennemsnitlige antal tænder med ubehandlet karies (DT) for brugere af praksisstandplejen i 2000, 2008 og 2016 i forhold til alder.



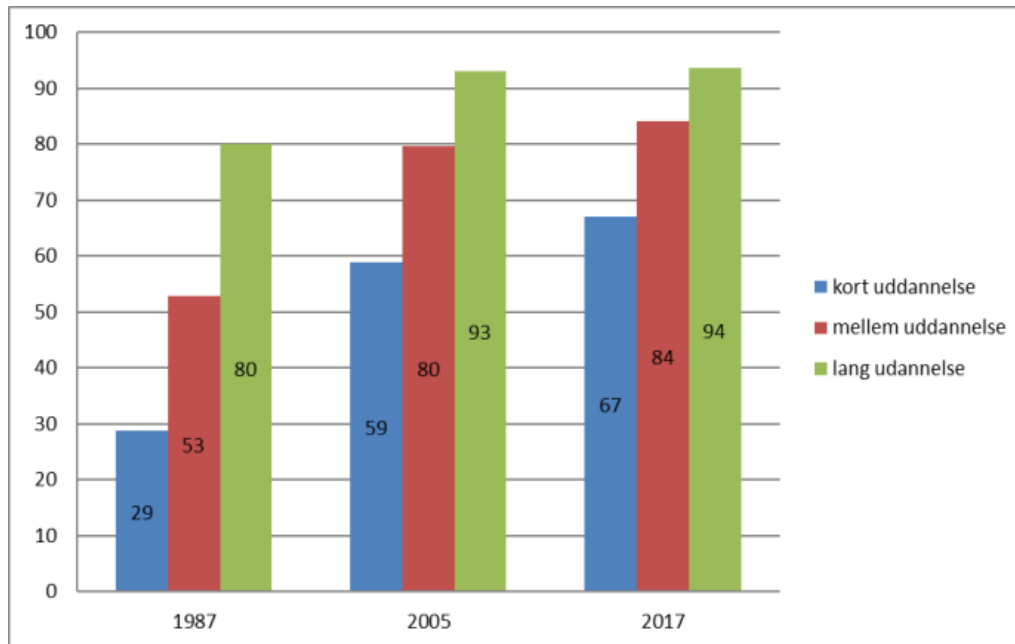
Det gennemsnitlige antal tænder med fyldninger (FT) for brugere af praksisstandplejen i 2000, 2008 og 2016 i forhold til alder.



(Kilde; Sygesikringsregistret, Sundhedsstyrelsen)

Social ulighed reduceret, men ikke væk

Andel (%) af 45-64 årige der har 20 eller flere naturlige tænder i relation til uddannelsesniveau i 1987, 2005 og 2017



Kilde: SUSY, Sundheds- og sygelighedsundersøgelserne, Statens Institut for Folkesundhed)



Offentlig tandpleje

2. Børne- og ungdomstandpleje

(alle børn og unge 0-17 år, forebyggende og behandlende tandpleje og tandregulering)

3. Omsorgstandpleje

(størstedelen ældre med nedsat funktionsevne, forebyggende og behandlende tandpleje)

4. Specialtandpleje

(børn og voksne med sindslidelse, psykisk udviklingshæmmede m.fl., forebyggende og behandlende tandpleje og tandregulering)

5. Regionstandpleje

(specialiseret tandplejetilbud, behandling af fx manglende tandanlæg, misdannelse af tænderne)

6.c. Odontologisk landsdels- og videncentre (to centre)

(højt specialiseret tandplejetilbud til børn og voksne med medfødte sjældne sygdomme der medfører særlige alvorlige tandproblemer)

Tandpleje i privat praksis

1. Tandpleje for voksne i privat praksis

- Praktiserende tandlæge/ tandplejer
- Målgrupper: Alle voksne 18+ år
- Offentligt tilskud til basal tandpleje

6.b Særligt tilskud til tandpleje for voksne i privat praksis

- (§ 166) - der får strålebehandling for kræft i hoved- og hals region, samt kemoterapi - med Sjøgrens syndrom, - med medfødte sjældne sygdomme
- (§ 135) - Støtte til tandprotese ved ulykkesbetinget tandskade og tandskade pga. epilepsi

Særlige tilskud voksne i praksis

7. Særlige tilfælde – hjælp til sygehusbehandling, medicin mv.

8. Rettighedsbaseret tilskud til tandpleje

9. Personligt tillæg

10. Det almindelige helbredstillæg

11. Det udvidede helbredstillæg

Andre ordninger

12. Tandpleje i Kriminalforsorgen

13. Tandpleje til asylansøgere, udlændinge, flygtninge og indvandrere

14. Tandpleje til værnepligtige