

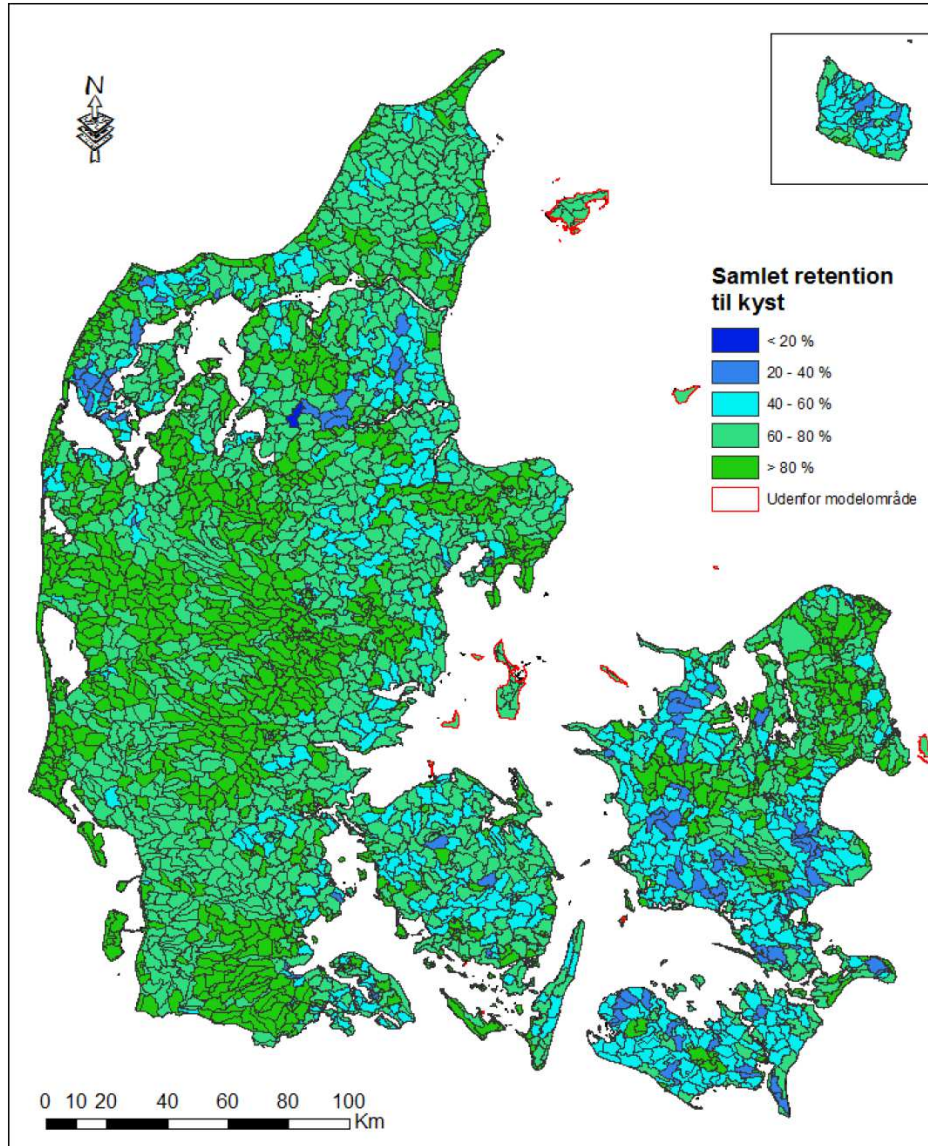
NOTAT



**Miljø- og  
Fødevareministeriet**  
Departementet

Vand og Hav  
J.nr. 2020 - 14730  
Ref. MK  
Den 31. juli 2020

### **Bilag: Oversigt over kvælstoffjernelse fra rodzone til kystvande**



**Figur 57.** Samlede procentuelle retention fra rodzonen til kyst. For øer der ikke indgår i modelopstillingen (rød konturlinje) er der anvendt et middel for umålte oplande i den øvrige del af landet.

Kilde:

GEUS og Aarhus Universitet, National kvælstofmodel, metoderapport, revideret udgave september 2015, <https://www.geus.dk/media/13243/national-kvaelstofmodel-oplandsmodel-til-belastning-og-virkemidler-sep2015.pdf>