



**Miljø- og  
Fødevareministeriet**

Folketingets Miljø- og Fødevareudvalg  
Christiansborg  
1240 København K

J.nr. 2020-14585  
Den 12. august 2020

Miljøministerens besvarelse af spørgsmål nr. 1214 (MOF alm. del) stillet 20. juli 2020 efter ønske fra Erling Bonnesen (V).

**Spørgsmål nr. 1214**

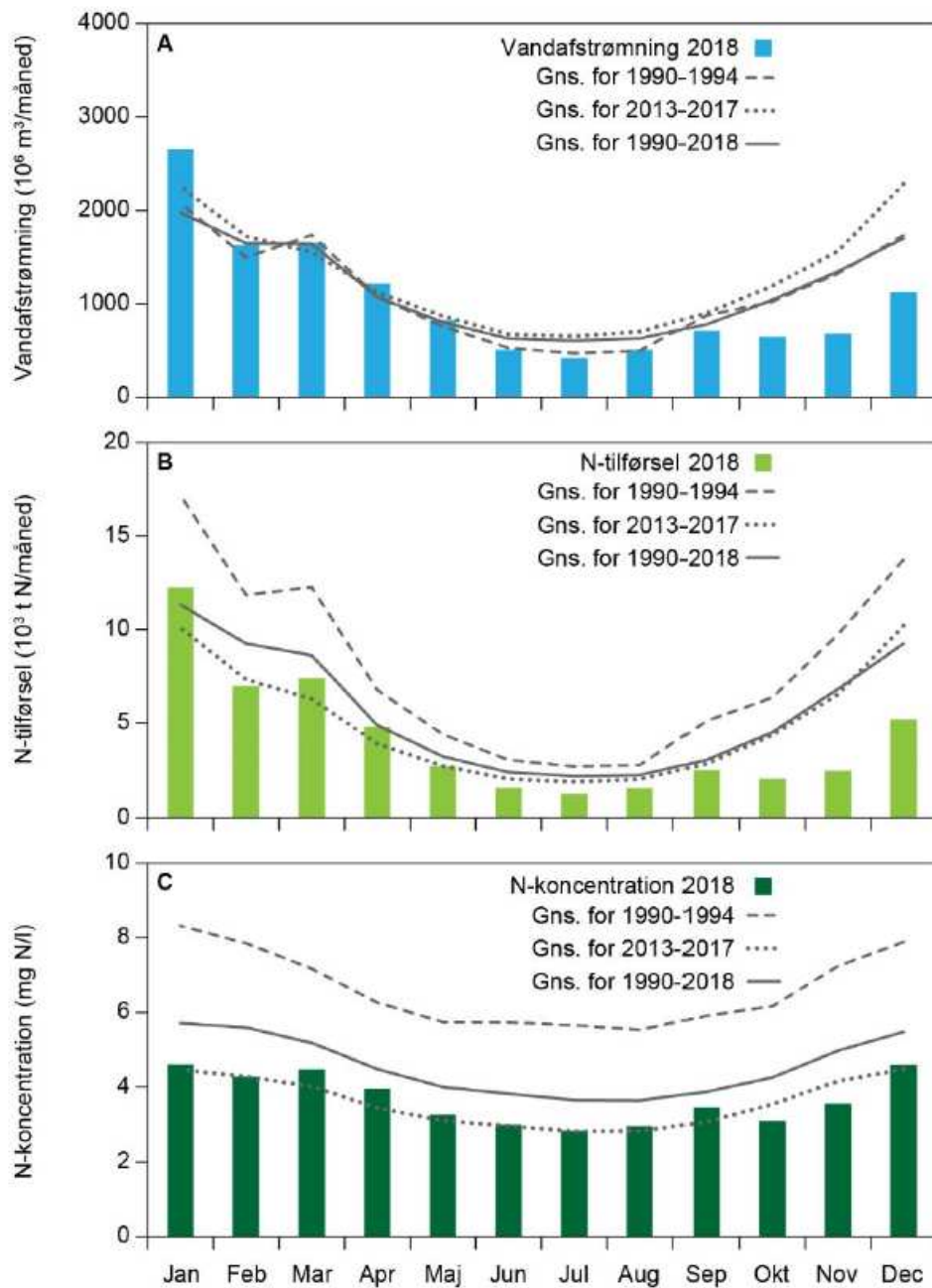
”Vil ministeren redegøre for, hvordan landbrugets kvælstofudledning fordeler sig årstidsmæssigt, kvartalsmæssigt og månedsvis, og redegøre for udledningernes betydning for vandmiljøet på de forskellige årstider, kvartaler og måneder, hvordan denne viden indgår i de aktuelle vandplanerne, og hvordan denne viden påtænkes, at skulle indgå i de kommende vandplaner?”

**Svar**

Tilførslen af kvælstof til vandmiljøet varierer over året og afhænger af en række faktorer, herunder afgrøder, tilførsel af gødning, jordbundsforhold, dræning, grundvandsstand, nedbør og afstrømning. I Aarhus Universitets NOVANA-rapport Vandløb 2018<sup>1</sup> er opgjort den samlede månedlige fordeling af kvælstofafstrømningen til kystvande.

---

<sup>1</sup> Videnskabelig rapport fra DCE – Nationalt Center for Miljø og Energi nr. 353 2019, <https://dce2.au.dk/pub/SR353.pdf>



Figur 1. Månedsvise vandafstrømning (A), kvælstoftilførsel (B) og vandføringsvægtet kvælstofkoncentration i det afstrømmende vand til havet omkring Danmark (C) i 2018 og som gennemsnit for perioderne 1990-2018, 2013-2017 og 1990-1994.

Fordelingen af det afstrømmende kvælstof over året vil variere fra opland til opland afhængigt af de førnævnte faktorer. Betydningen af årstidsvariationen vil afhænge af, hvilket vandområde der udledes til.

I forbindelse med forberedelsen af de kommende vandområdeplaner for 2021-2027 er der igangsat et projekt, der skal undersøge betydningen af sæsonvariationerne i kvælstofbelastningen for kystvandene.

Lea Wermelin

/

Peter Østergård Have