



Folketingets Finansudvalg  
Christiansborg

15. januar 2020

## Svar på Finansudvalgets spørgsmål nr. 85 (Alm. del) af 19. december 2019 stillet efter ønske fra Kristian Jensen (V)

### Spørgsmål

I Økonomisk Redegørelse december 2019 har regeringen på side 29 en graf over udviklingen i udledning af drivhusgasser med udgangspunkt i 1990. Hvor stort et fald i udledningen har Danmark gennemført, hvis der tages udgangspunkt i året med den hidtil højeste udledning (1996)? Svaret bedes givet både som en konkret tal og med en grafik svarende til den på side 29, blot med udgangspunkt i 1996.

### Svar

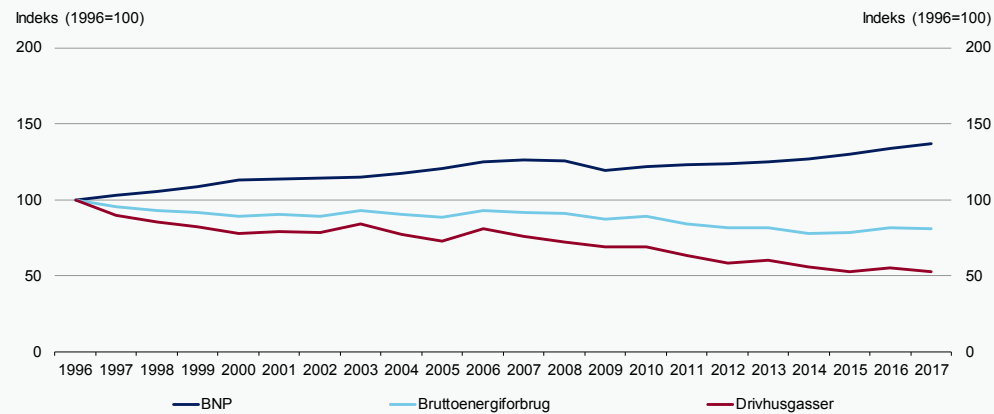
Danmarks udledning af drivhusgasser er faldet fra 91,3 mio. CO<sub>2</sub>-ækvivalenter i 1996 til 47,9 mio. CO<sub>2</sub>-ækvivalenter i 2017 opgjort efter UNFCCC-principper og ekskl. arealanvendelse og skovbrug (LULUCF). Det svarer til et fald på 47,5 pct.

Det bemærkes, at 1990 normalt anvendes som udgangspunkt, da det er FN's basisår for klimaindsatsen. Endvidere ligger udledningen i 1996 på et usædvanligt højt niveau på grund af vejrlige forhold, hvilket bidrager til en større reduktion end reduktionen siden 1990 på 32 pct. Målsætningen om en reduktion af udledningen af drivhusgasser i 2030 med 70 pct. er i forhold til 1990 og omfatter alle sektorer ekskl. international skibs- og luftfart.

Udviklingen i BNP, energiforbrug og udledning af drivhusgasser med udgangspunkt i 1996 er vist i figur 1.

Figur 1

## BNP, energiforbrug og udledning af drivhusgasser



Anm.: Udledningen af drivhusgasser følger UNFCCC-opgørelsen, ekskl. arealanvendelse og skovbrug (LULUCF). Se *Økonomisk Redegørelse, december 2019*, for en nærmere beskrivelse af opgørelsen af udledningen mv.

Kilde: Danmarks Statistik og egne beregninger.

Med venlig hilsen

Nicolai Wammen  
Finansminister