



Sundheds- og Ældreministeriet

Enhed: FOPS
Sagsbeh.: DEPNEP
Koordineret med:
Sagsnr.: SJ-STD-DEPNEP
Dok. nr.: 1367525
Dato: 03-09-2020

NOTAT

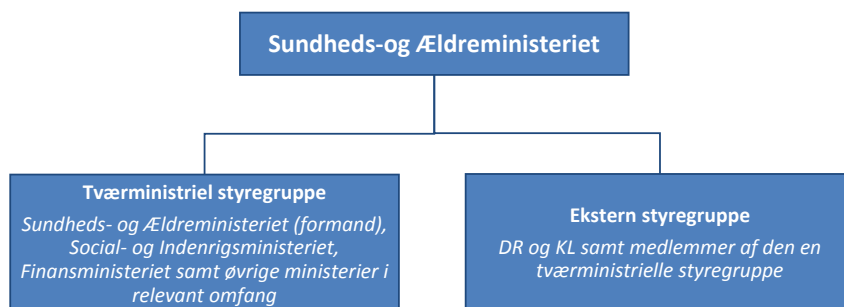
Governance: 10-års plan for psykiatrien

Regeringen har igangsat arbejdet med en 10-års plan for psykiatrien, som skal sætte den langsigtede retning for udviklingen for den samlede psykiatri på tværs af sundheds- og socialområdet. I forbindelse med dette arbejde er der i regi af Sundheds- og Ældreministeriet nedsat to styregrupper, en tværministeriel og en ekstern, som følger arbejdet tæt.

Derudover har Sundhedsstyrelsen nedsat en følgegruppe samt fire arbejdsgrupper i forbindelse med udarbejdelsen af et status- og udfordringsbillede på tværs af social- og sundhedsområdet. Status- og udfordringsbilledet udarbejdes af Sundhedsstyrelsen i samarbejde med Socialstyrelsen, og skal identificere de væsentligste udfordringer i indsatsene til mennesker med mistro og/eller psykiske lidelser. Dette arbejde afsluttes ultimo februar 2020.

Styregrupper

Sundheds- og Ældreministeriet har nedsat to styregrupper - en tværministeriel styregruppe og en ekstern styregruppe:



Den tværministerielle styregruppe

Den tværministerielle styregruppe koordinerer det løbende arbejde og udkast til afrapporteringer, herunder status- og udfordringsbilledet, samt sikrer koordination med regeringens øvrige relevante initiativer.

Den tværministerielle styregruppe består af medlemmer på kontor- eller afdelingslederniveau, og medlemmerne er Sundheds- og Ældreministeriet (formand), Finansministeriet og Social- og Indenrigsministeriet. Øvrige ministerier kan inddrages i relevant omfang, fx Justitsministeriet, Beskæftigelsesministeriet og Uddannelse- og Forskningsministeriet.

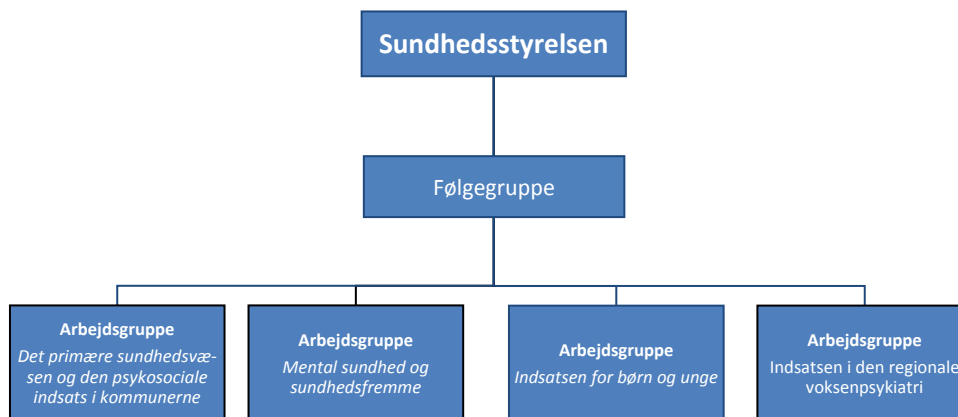
Den eksterne styregruppe

Den eksterne styregruppe skal løbende drøfte relevante dele af det faglige arbejde og udkast til afrapporteringer, herunder status- og udfordringsbilledet.

Den eksterne styregruppe består af medlemmer på kontor- eller afdelingslederniveau, og medlemmerne er Sundheds- og Ældreministeriet (formand), Finansministeriet, Social- og Indenrigsministeriet samt Danske Regioner og KL.

Sundhedsstyrelsens arbejde med status- og udfordringsbillede

I forbindelse med udarbejdelsen af et status- og udfordringsbillede på tværs af sundheds- og socialområdet har Sundhedsstyrelsen nedsat en følgegruppe samt fire arbejdsgrupper:



Følgegruppe

Følgegruppen skal understøtte sammenhæng på tværs af fire arbejdsgrupper og yde rådgivning i arbejdet med status- og udfordringsbilledet på tværs af social- og sundhedsområdet. Følgegruppen skal desuden bistå med at drøfte og prioritere i de bidrag, som de fire arbejdsgrupper kvalificerer, således at der sikres en bred inddragelse på flere niveauer.

Følgegruppen er sammensat af følgende repræsentanter:

- Sundhedsstyrelsen (formandskab og sekretariat)
- Socialstyrelsen: 2 repræsentanter
- Sundheds- og Ældreministeriet: 1 repræsentant
- Social- og Indenrigsministeriet: 1 repræsentant
- Sundhedsdatastyrelsen: 1 repræsentant
- Danske Regioner: 1 repræsentant*
- Regionerne: 3 repræsentanter
- Kommunernes Landsforening: 1 repræsentant**
- Kommunerne: 3 repræsentanter
- Dansk Selskab for Almen Medicin: 1 repræsentant
- Dansk Psykiatrisk Selskab: 2 repræsentanter
- Børne- og Ungdomspsykiatrisk Selskab: 2 repræsentanter
- Dansk Sygepleje Selskab: 1 repræsentant***
- Dansk Psykolog Forening: 2 repræsentanter
- Landsforeningen SIND: 1 repræsentant
- Landsforeningen Af nuværende og tidligere Psykiatribrugere: 1 repræsentant
- Bedre Psykiatri: 1 repræsentant
- Psykiatrifonden: 1 repræsentant
- FOA: 1 repræsentant
- Styrelsen for Arbejdsmarked og Rekruttering: 1 repræsentant
- Styrelsen for undervisning og kvalitet: 1 repræsentant

- Styrelsen for Forskning og Uddannelse: 1 repræsentant
- Dansk Selskab for Fysioterapi: 1 repræsentant
- Dansk Socialrådgiverforening: 1 repræsentant
- Socialpædagogernes Landsforening: 1 repræsentant
- Ergoterapeutforeningen: 1 repræsentant

* Danske Regioner udpeger repræsentanterne fra regionerne

** KL udpeger repræsentanterne fra kommunerne

*** Dansk Sygepleje Selskab bedes udpege en repræsentant fra Fagligt selskab for psykiatriske sygeplejesker

Arbejdsgrupper

Sundhedsstyrelsen har nedsat fire arbejdsgrupper, som skal kvalificere status- og udfordringsbilledet på tværs af social- og sundhedsområdet.

Arbejdsgruppe for indsatsen i det primære sundhedsvæsen herunder den psykosociale indsats i kommunerne

Arbejdsgruppen skal rådgive ved at drøfte og kvalificere oplæg til status på psykosociale indsatser til voksne i kommunalt regi og indsatser til voksne i det primære sundhedsvæsen, herunder samarbejdet mellem sektorer.

Arbejdsgruppen er sammensat af følgende repræsentanter:

- Sundhedsstyrelsen (formandskab og sekretariat)
- Socialstyrelsen: 1 repræsentant
- KL: 3 repræsentanter*
- Dansk Sygepleje Selskab: 1 repræsentant**
- Dansk selskab for psykosocial rehabilitering: 1 repræsentant
- Dansk Selskab for Almen Medicin: 1 repræsentant
- Styrelsen for Arbejdsmarked og Rekruttering: 1 repræsentant
- Styrelsen for Forskning og Uddannelse: 1 repræsentant
- Socialpædagogernes Landsforbund: 1 repræsentant
- Dansk Psykolog Forening: 1 repræsentant
- Dansk Psykiatrisk Selskab: 1 repræsentant
- Dansk Socialrådgiverforening: 1 repræsentant
- Danske Patienter: 2 repræsentanter***
- Danske Regioner: 3 repræsentanter****
- SIND: 1 repræsentant

* KL bedes heraf udpege 2 kommunale repræsentanter

** Dansk Sygepleje Selskab bedes udpege en repræsentant fra Fagligt selskab for psykiatriske sygeplejesker

*** Danske Patienter bedes udpege 2 repræsentanter fra relevante medlemsorganisationer på psykiatriområdet

**** Danske Regioner bedes heraf udpege 2 regionale repræsentanter

Arbejdsgruppe for indsatsen i forhold til mental sundhed og sundhedsfremme

Arbejdsgruppen skal rådgive ved at drøfte og kvalificere materiale vedrørende forebyggelse og mental sundhedsfremme.

Arbejdsgruppen er sammensat af følgende repræsentanter:

- Sundhedsstyrelsen (formandskab og sekretariat)
- Socialstyrelsen: 1 repræsentant
- Anna Paldam Folker, Forskningschef Statens Institut for Folkesundhed (SDU)
- Vibeke Koushede, Instituttleder Institut for psykologi (KU)
- Karen Wistoft, professor Danmarks institut for Pædagogik og uddannelse (Århus Universitet)
- Sund By Netværket: 1 repræsentant*

- Komiteen for Sundhedsoplysning: 1 repræsentant**
- Susanne Rank Lücke, formand for Fagligt selskab for Sundhedsplejersker
- Anne-Marie Nybo Andersen, professor i socialmedicin (KU)
- Else Kirk, tidligere leder af Center for mental sundhed, Odense, nu rådgiver for mental sundhed
- Jim Toft ekstern lektor (KU) (Syddansk Universitet)
- Jannie Niclasen (repræsentant for Dansk Psykolog Forening)
- Danske Patienter: 1 repræsentant
- KL: 1 repræsentant***
- Danske Regioner: 1 repræsentant
- Styrelsen for undervisning og kvalitet: 1 repræsentant
- LAP: 1 repræsentant

* Sund By Netværket bedes udpege en repræsentant, der kan repræsentere temagruppen for Mental sundhed

** Komiteen for Sundhedsoplysning bedes udpege en repræsentant, der kan repræsentere Enheden for Mestring og empowerment

*** KL bedes udpege 1 repræsentant fra en kommune

Arbejdsgruppe for indsatsen i forhold til børn og unge

Arbejdsgruppen skal rådgive ved at drøfte og kvalificere oplæg til status på indsatserne til børn og unge i den regionale børne- og ungdomspsykiatri, i praksissektoren samt i kommunalt regi herunder samarbejdet mellem sektorer.

Arbejdsgruppen er sammensat af følgende repræsentanter:

- Sundhedsstyrelsen (formandskab og sekretariat)
- Socialstyrelsen: 1 repræsentant
- Dansk Psykolog Forening: 2 repræsentanter
- Børne- og Ungdomspsykiatrisk selskab: 2 repræsentanter
- Styrelsen for undervisning og kvalitet: 1 repræsentant
- KL: 3 repræsentanter*
- Dansk Selskab for Almen Medicin: 1 repræsentant
- Dansk Socialrådgiverforening: 1 repræsentant
- Fagligt selskab for Sundhedsplejersker: 1 repræsentant
- Dansk Sygepleje Selskab: 1 repræsentant**
- Danske Patienter: 2 repræsentanter***
- Danske Regioner: 3 repræsentanter****
- LAP: 1 repræsentant

*KL bedes udpege 2 repræsentanter fra kommunerne

** Dansk Sygepleje Selskab bedes udpege en repræsentant fra Fagligt selskab for psykiatriske sygeplejersker

*** Danske Patienter bedes udpege 2 repræsentanter fra relevante medlemsorganisationer på psykiatriområdet

**** Danske Regioner bedes heraf udpege 2 repræsentanter fra regionerne

Arbejdsgruppe for indsatsen i den regionale voksenpsykiatri

Arbejdsgruppen skal rådgive ved at drøfte og kvalificere oplæg til status på indsatserne til voksne i den regionale psykiatri herunder samarbejdet mellem sektorer.

Arbejdsgruppen er sammensat af følgende repræsentanter:

- Sundhedsstyrelsen (formandskab og sekretariat)
- Socialstyrelsen: 1 repræsentant
- Psykiatrisk Selskab: 2 repræsentanter
- Dansk Psykolog Forening: 2 repræsentanter
- Dansk Sygepleje Selskab: 1 repræsentant*
- Dansk Selskab for Fysioterapi: 1 repræsentant
- Ergoterapeutforeningen: 1 repræsentant**

- Dansk Selskab for Almen Medicin: 1 repræsentant
- Dansk Socialrådgiverforening: 1 repræsentant
- Danske Regioner: 3 repræsentanter***
- KL: 3 repræsentanter****
- Peer-netværket Danmark: 1 repræsentant
- Danske Patienter: 2 repræsentanter*****
- SIND: 1 repræsentant

* Dansk Sygepleje Selskab bedes udpege en repræsentant fra Fagligt selskab for psykiatriske sygeplejesker

**Ergoterapeutforeningen bedes udpege en repræsentant fra Ergoterapifagligt selskab for Psykiatri og Psykosocial rehabilitering

***Danske Regioner bedes heraf udpege 2 repræsentanter fra regionerne.

****KL bedes heraf udpege 2 repræsentanter fra kommunerne.

***** Danske Patienter bedes udpege 2 repræsentanter fra relevante medlemsorganisationer på psykiatriområdet.