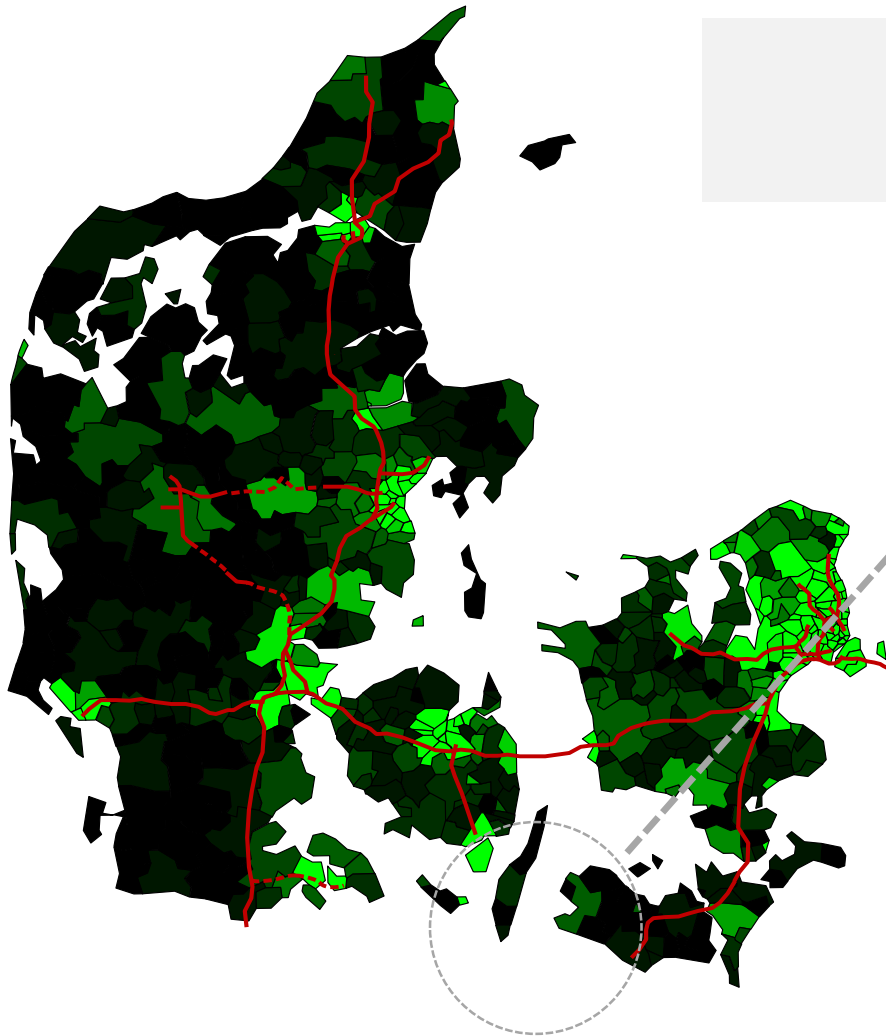


Foretræde for Transportudvalget

vedr.

Udvikling af Rute 9 / Udflytning af Tårs Færgehavn

Vækst og udvikling i hele Danmark



Fra omvej til genvej

Udvikling af Rute 9 kan ændre rejsetiden fra Svendborg til Maribo fra de nuværende to timer til godt én time.

- Sejltiden på Spodsbjerg-Tårs ruten nedbringes fra 45 minutter til 22 minutter
- Afgang hver halve time
- Forbedring af vejforbindelserne på Tåsinge og Lolland reducerer køretiden med 10-20 minutter.

Fyn og Lolland-Falster rykker tættere sammen og vil i højere grad udgøre et samlet erhvervs- og arbejdsmarked i stedet for to landsdele med "endestationer" på henholdsvis Langeland og Vestlolland.

Sikkerhed for den nationale transport på tværs af Danmark

En styrkelse af Rute 9 vil yderligere betyde et stærkere alternativ til Storebæltsbroen. Dette kan have stor betydning i situationer hvor broen må lukke som følge af f.eks. vejrlig og ulykker.

Rute 9

20 – 20 – 20 Den overordnede Vision

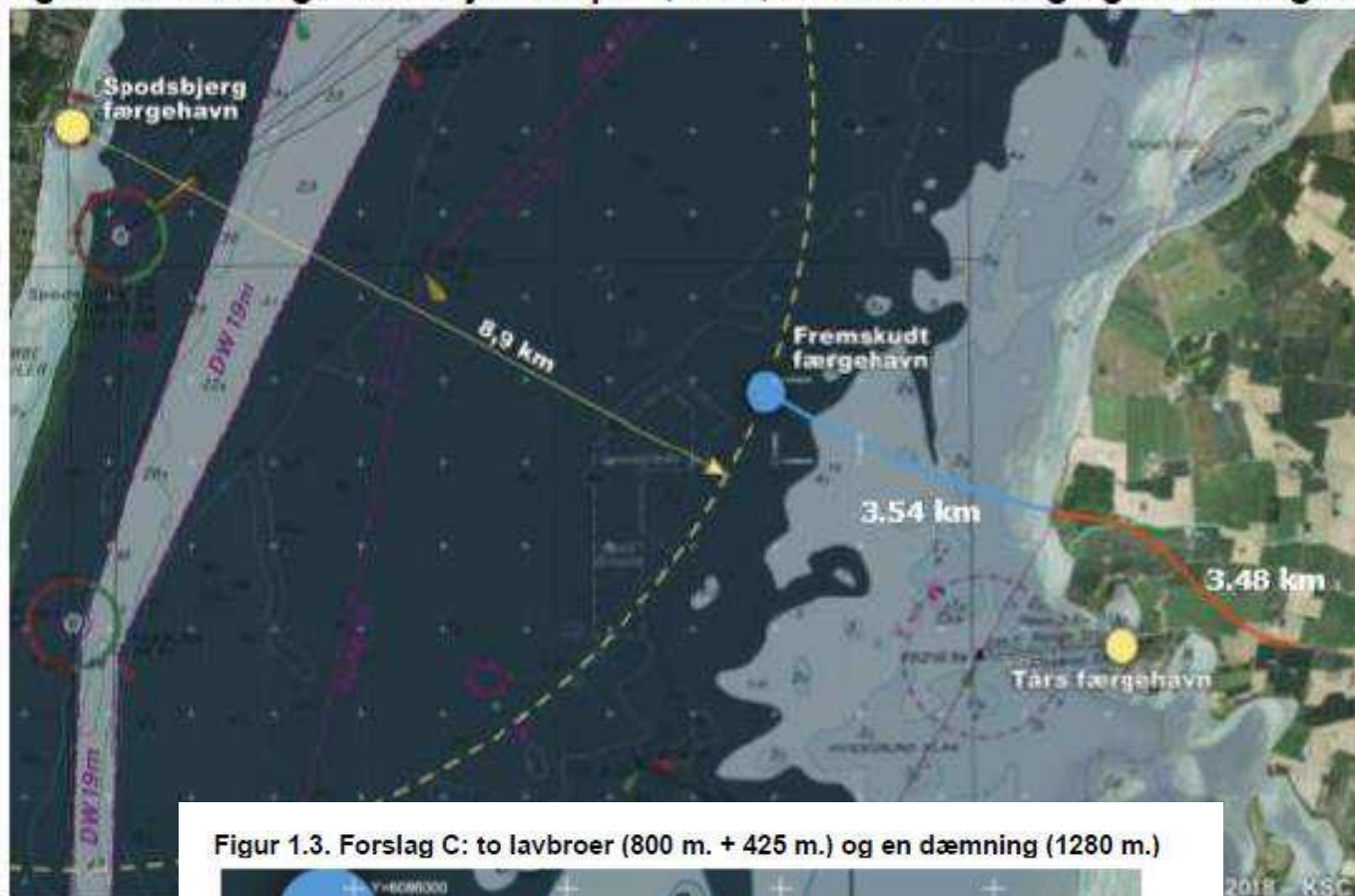




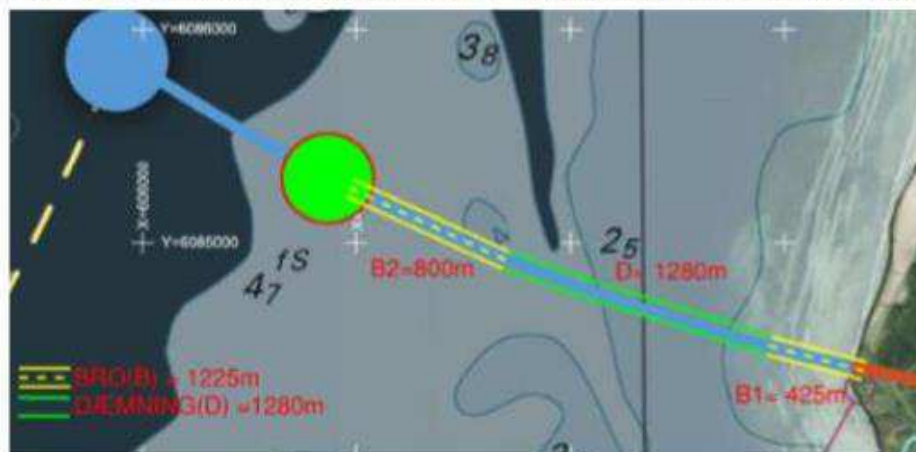
Visualisering af fremskudt havn ved Tårs (eksempel)

Undersøgelse af fremskudt færgehavn ved Tårs

Figur 4.1. Oversigtskort sejlruten på 8,9 km, lavbro/dæmning og tilslutningsvej



Figur 1.3. Forslag C: to lavbroer (800 m. + 425 m.) og en dæmning (1280 m.)



Tabel 8.1. Opsummering, resultater af undersøgelsen

	Forslag A Lavbro uden cykelsti	Forslag B Kombineret dæmning/lavbro uden cykelsti	Forslag C Kortere kombineret dæmning/lavbro uden cykelsti	Forslag C Kortere kombineret dæmning/lavbro med cykelsti
Anlægsoverslag (mio. kr.)*	1.630	1.320	1.020	1.120
Anlægsomkostninger, diskonteret til nutidsværdi (2018) (mio. kr.)	1.440	1.170	900	990
Nettonutidsværdi (NNV) (mio. kr.)	-730	-370	-70	-180
Intern rente	2,3%	2,9%	3,6%	3,3%
Strømningsblokering	0,14%	0,31%	0,09%	0,09%

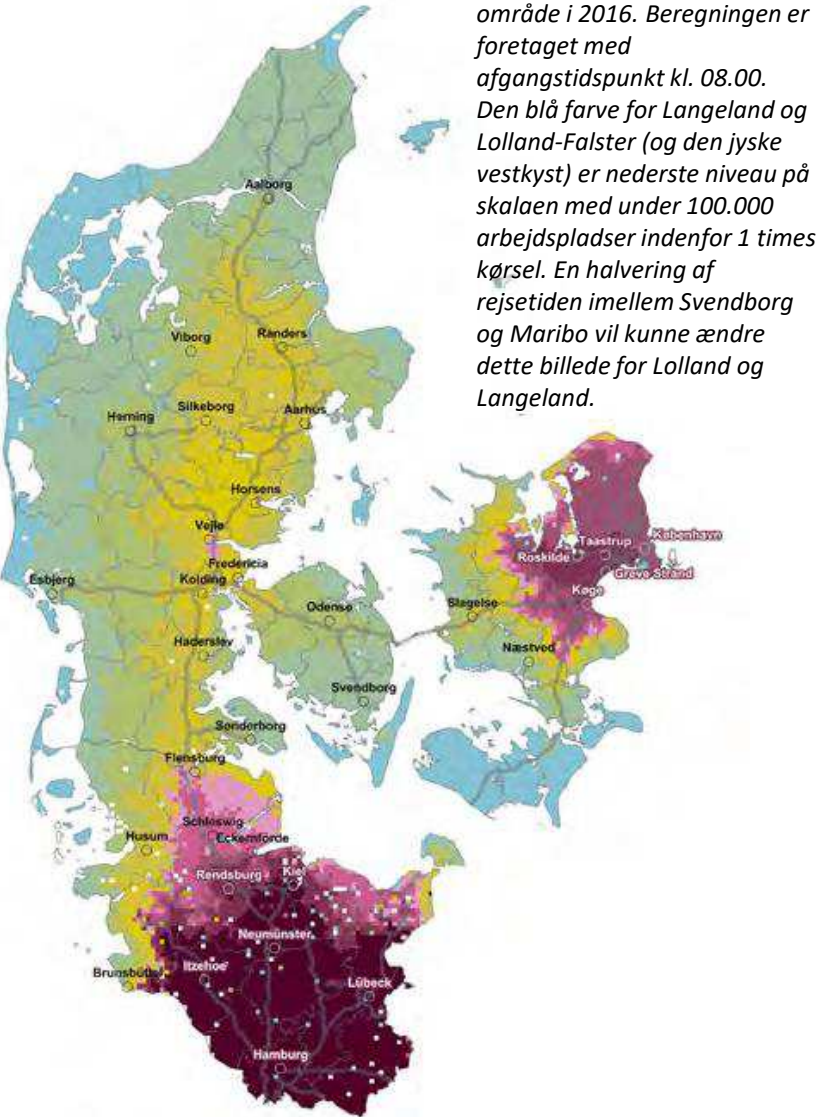
Note: *Inkluderer et budgetkorrektionslæg på 50 %, jf. NAB.

Følsomhedsanalyser

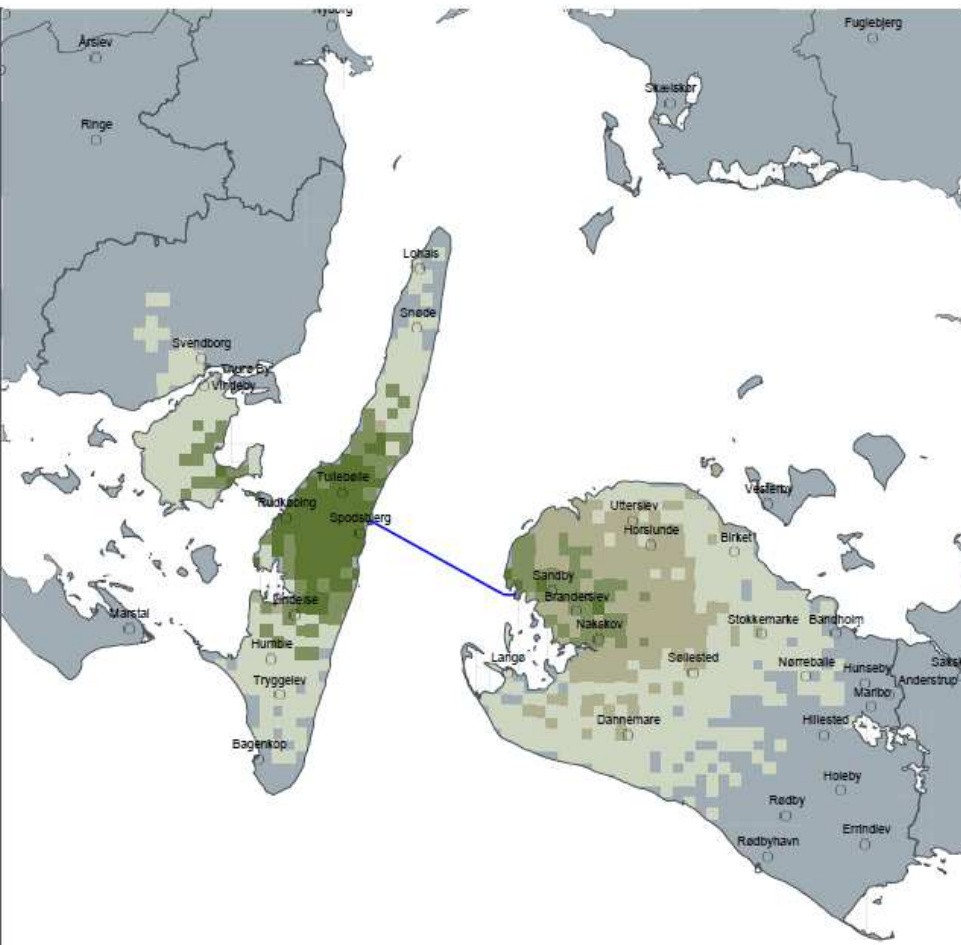
Tages følsomhedsanalyserne med i betragtning, har nogle af anlægsforslagene et samfundsøkonomisk afkast, der overstiger den vejledende sats på 4,0%. Her er det værd at nævne, at ved lavere anlægsomkostninger for havnen eller ved takstnedsættelse på ruten Spodsbjerg-Tårs, vil løsningsforslag C (med hhv. uden cykel/gangsti) have en intern rente på mere end 4,0%, som indikerer, hvorvidt et projekt er samfundsøkonomisk rentabelt.

Arbejdspladser indenfor 1 times kørsel i bil

Farverne på kortet viser, hvor mange fuldtidsarbejdspladser, der findes indenfor 60 min. kørsel i bil fra det pågældende område i 2016. Beregningen er foretaget med afgangstidspunkt kl. 08.00. Den blå farve for Langeland og Lolland-Falster (og den jyske vestkyst) er nederste niveau på skalaen med under 100.000 arbejdspladser indenfor 1 times kørsel. En halvering af rejsetiden imellem Svendborg og Maribo vil kunne ændre dette billede for Lolland og Langeland.



Forbedring af overfartstiden på Spodsbjerg-Tårs ruten



- Ekstra antal arbejdspladser
- 6.000 til 13.500
 - 4.000 til 6.000
 - 3.000 til 4.000
 - 0 til 3.000

Kortet viser, hvilken effekt en reduceret sejltid har på antallet af arbejdspladser, der er tilgængelige, hvis man kører en time i bil. I analysen er sejliden nedsat fra 45 min. til 27 min. (22 min + 5 min. mødetid). Dette giver en øget aktionsradius i begge ender af færgeruten, hvilket igen giver sig udslag i antallet af arbejdspladser, man kan nå. Farverne angiver effekten i antallet af ekstra arbejdspladser, man kan nå på en times kørsel i bil.
 Kilde: Region Syddanmark, CVR, OSM, Speedmap

Østersørutten

Den nye nationale cykelrute



Infrastruktur-investeringer der skaber vækst

En tidssvarende rute 9 vil betyde markant bedre fremkommelighed og dermed skabe:

Mobilitet på arbejdsmarkedet og adgang til uddannelses-institutioner

Turisme

Bosætning

Adgang til arbejdskraft for Fehmern Belt og en fuld udnyttelse af forbindelsen når den står færdig