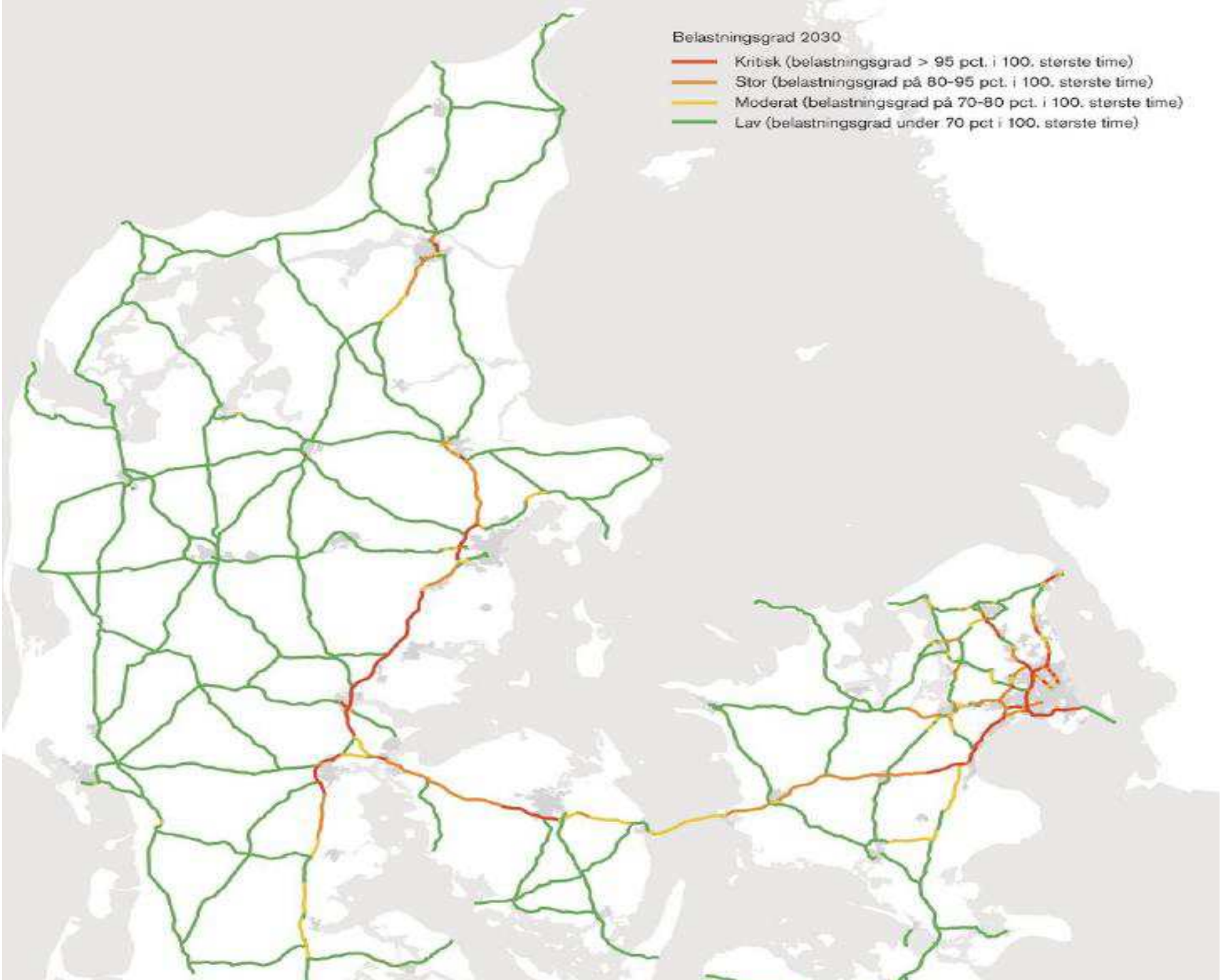
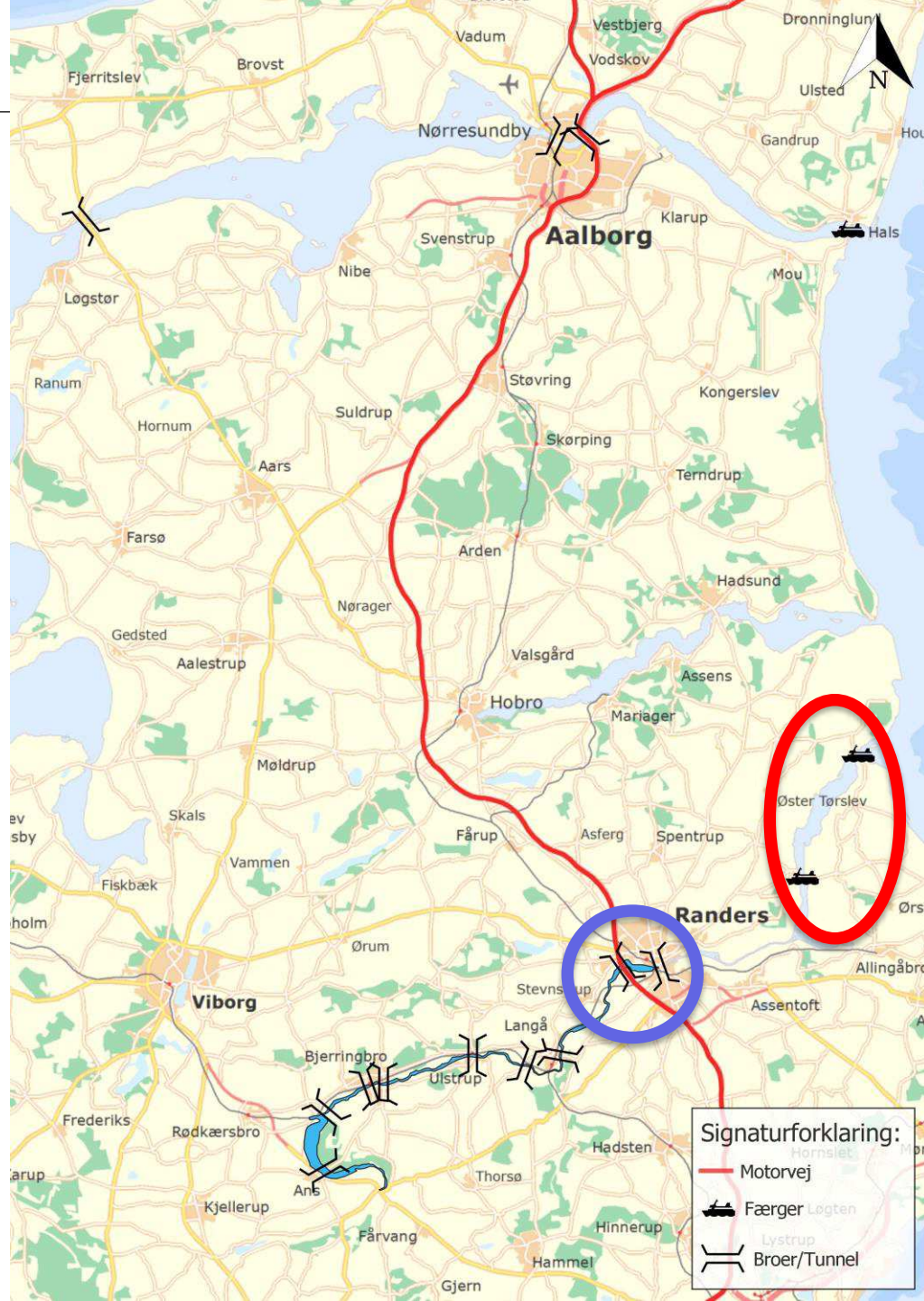


# DEN KRONJYSKE FLASKEHALS

Belastningsgrad 2030

- Kritisk (belastningsgrad > 95 pct. i 100. største time)
- Stor (belastningsgrad på 80-95 pct. i 100. største time)
- Moderat (belastningsgrad på 70-80 pct. i 100. største time)
- Lav (belastningsgrad under 70 pct i 100. største time)





















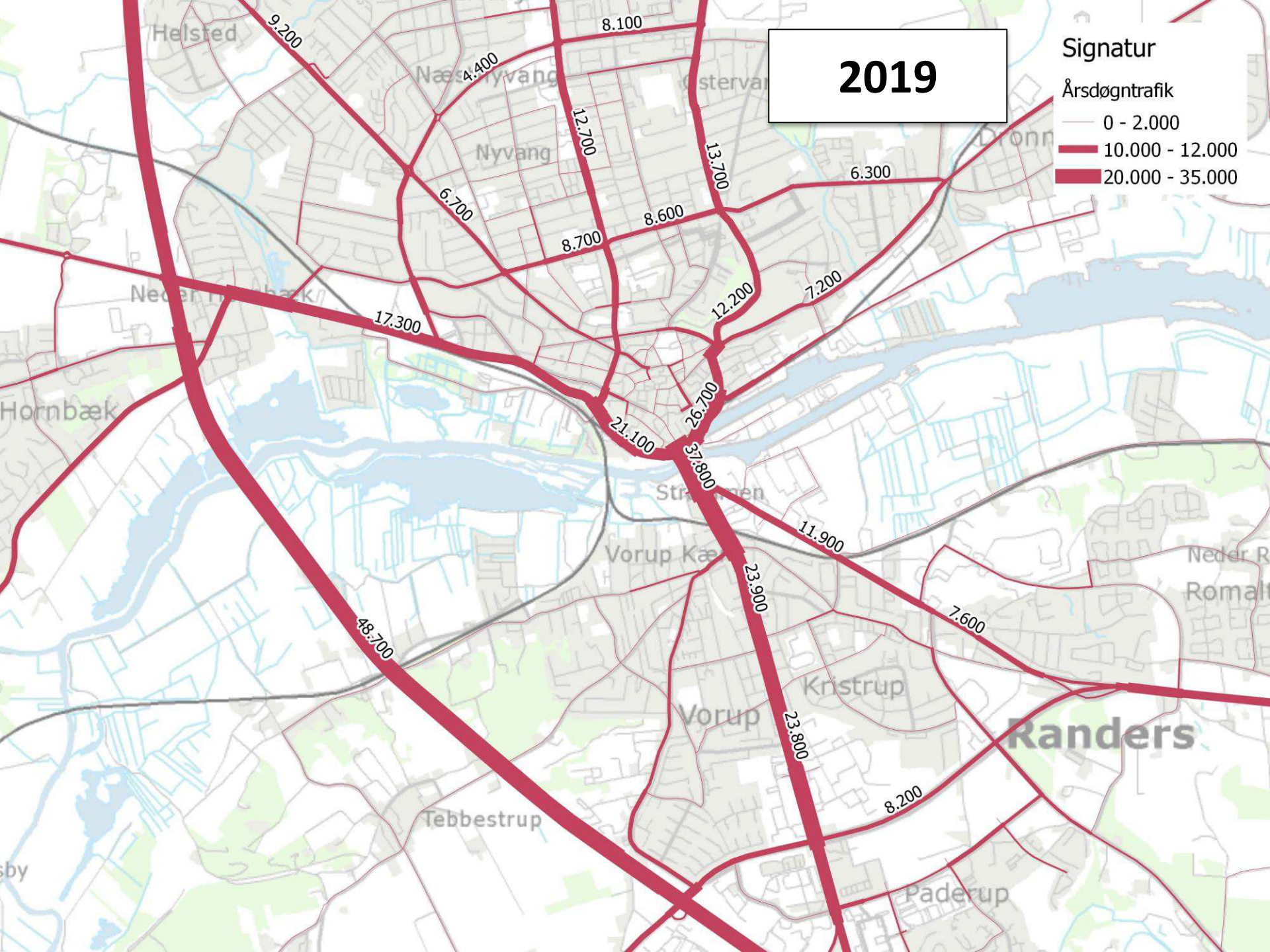


**2019**

Signatur

Årsdøgntrafik

- 0 - 2.000
- 10.000 - 12.000
- 20.000 - 35.000





**2030**

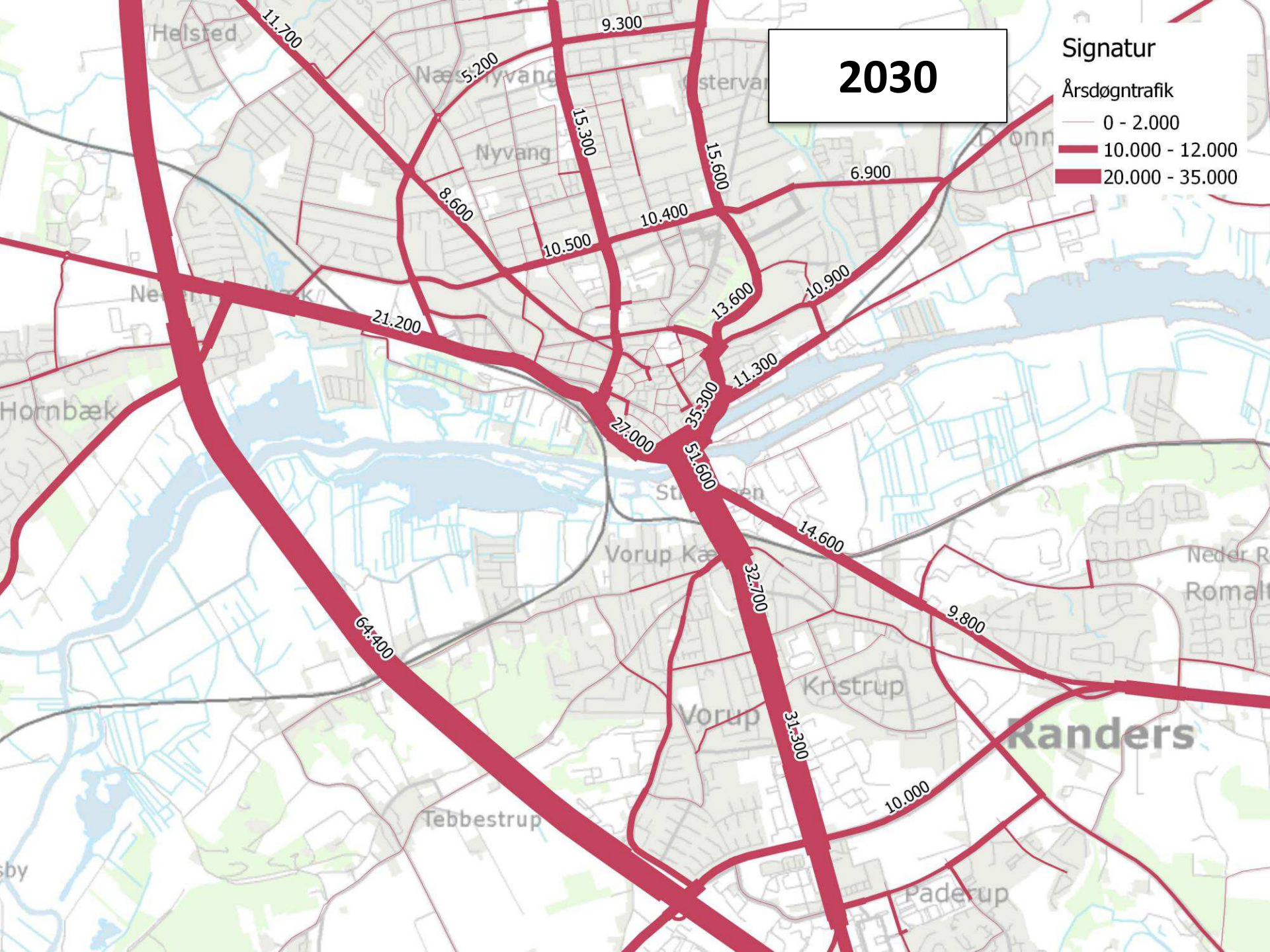
Signatur

Årsdøgntrafik

0 - 2.000

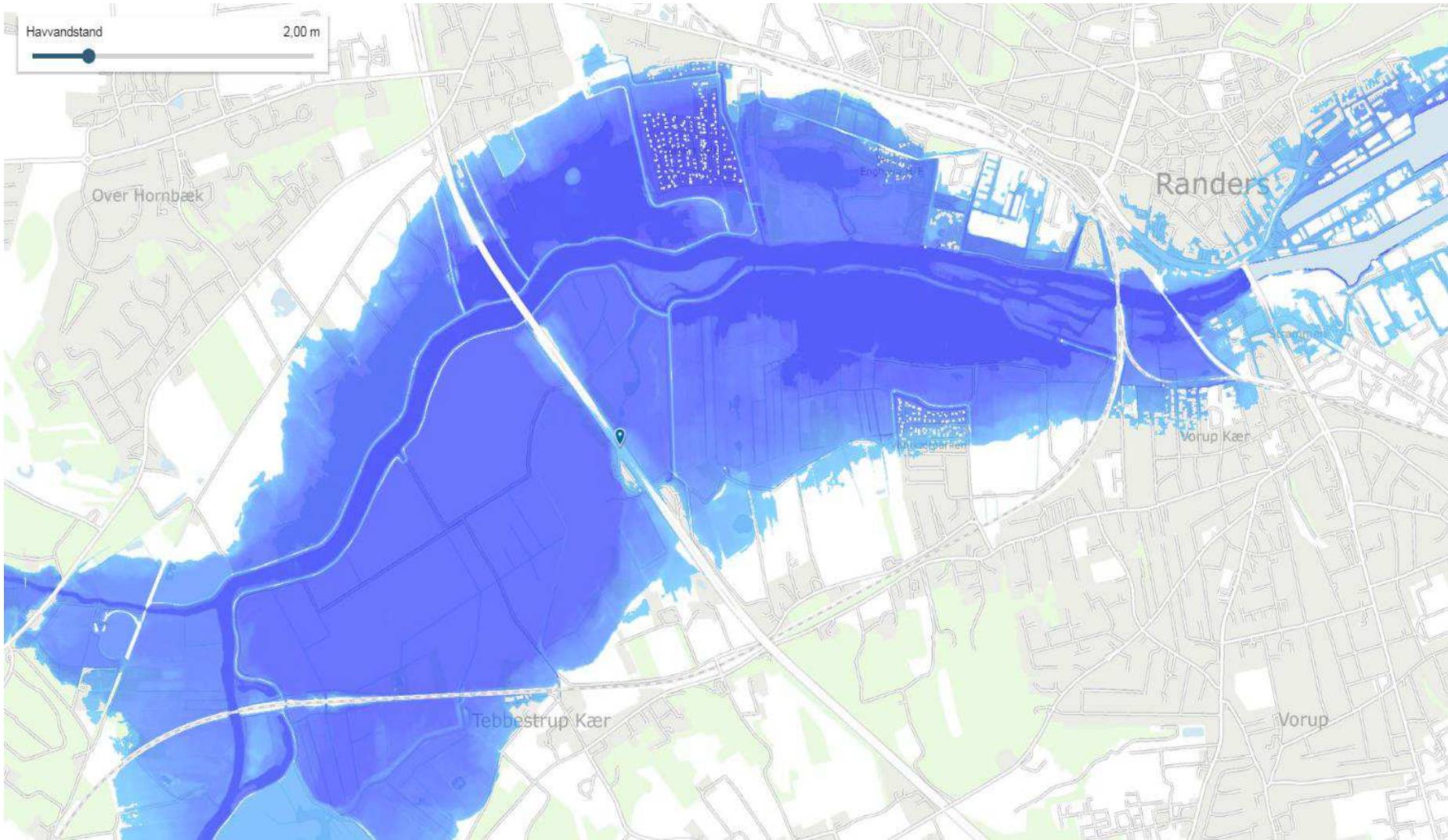
10.000 - 12.000

20.000 - 35.000











3,0 m. -  
Randers Kommunes sikringsniveau





# LØSNING

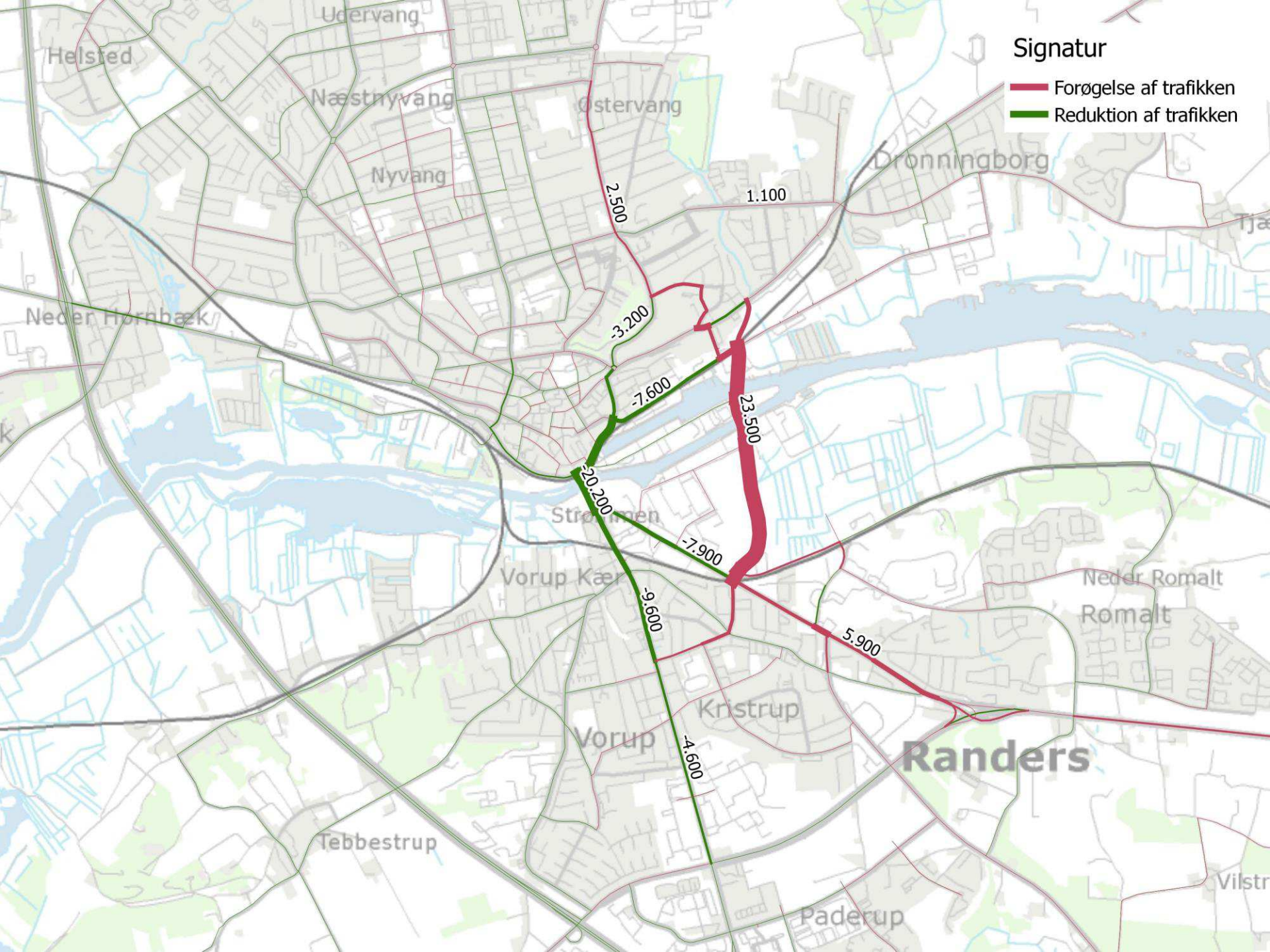
- 3 spor på E45 til Randers N
- En tredje forbindelse –  
"Klimabroen" over Randers  
Fjord/Gudenåen





2 AF 2







# KLIMABROEN

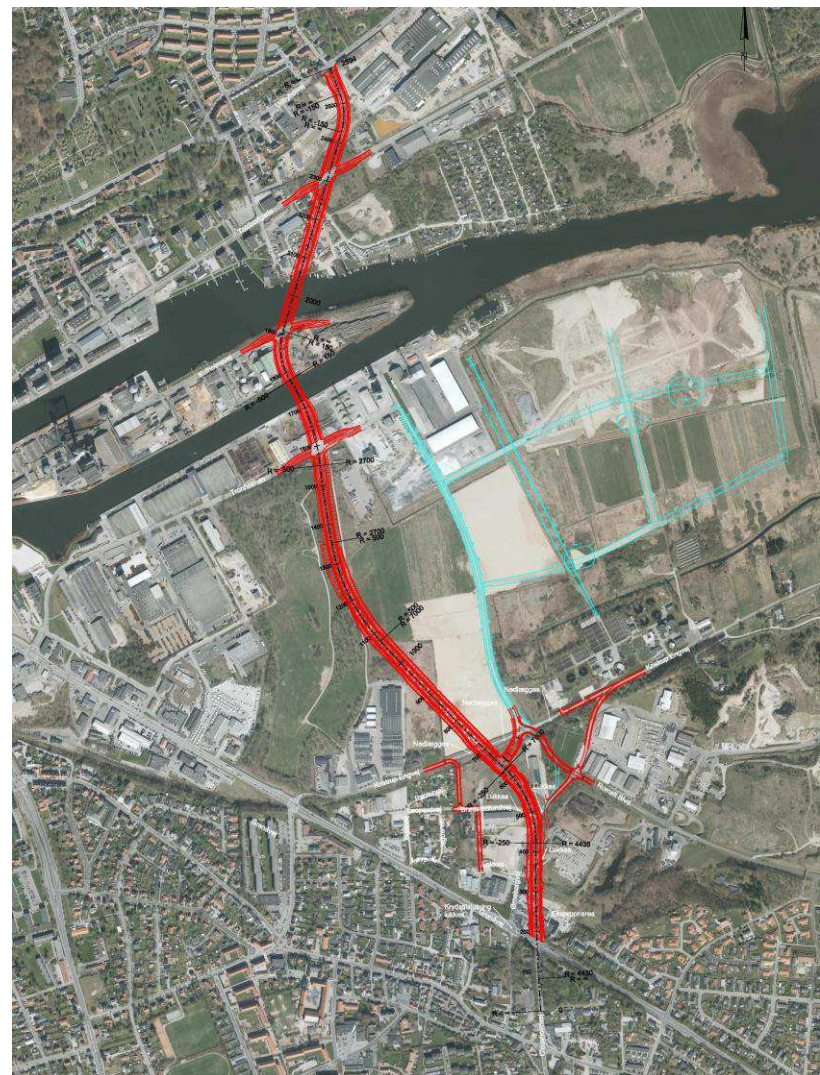
- Klimabroen anlægges som firesporet vej (2x2 vej) med cykelsti og fortov i kote 3.
- Vejen anlægges i den østlige kant af Randers centrum og krydser Randers Fjord via havnepieren.
- Klimabroen anlægges dels på en dæmning og dels som en klapbro.
- Det nordlige havnebassin kan lukkes af og bruges som regnvandsbassin ved skybrud
- Klimabroen forbinder Grenåvej og Udbyhøjvej på hver side af Gudenåen/Randers Fjord.
- Anlægsoverslag er 552 mio. kr.
- Randers Kommune har påbegyndt opsparing.
- Svarer til en investering på cirka 3,5-4,0 mia. kr. for Københavns Kommune





# KLIMABROENS EFFEKT

- Aflaster særligt Randers Bro (halverer næsten trafikken)
- En klimasikret forbindelse (kote 3) mellem Aalborg og Aarhus.
- Intern rente på **18 pct.** med dagens trafiktal. **39 pct.** hvis trafikstigning frem mod 2030 indregnes.
- Gør det muligt at håndtere regnvand på overfladen i Randers By.
- Intern rente på +100 pct. for Klimabroen, hvis reducerede omkostninger til klimatilpasning indregnes.



# KLIMABROENS EFFEKT

- Hurtigere adgang til Regionshospitalet, som ligger i den nordlige del af Randers.
- Hospitalet varetager akutforpligtigelser for befolkningen i Randers, Norddjurs, Syddjurs og Favrskov Kommune.
- Størsteparten af hospitalets optageområde ligger syd for fjorden.





# FAKTA

- Kun to forbindelser på det overordnede vejnet mellem Aalborg og Aarhus. Randers Bro og E45.
- Op mod 40.000 køretøjer bruger hver dag Randers Bro
- Randers Bro er den næstmest befærdede kommunevej uden Københavnsområdet.
- Randers Bro er den kommunevej i Danmark der har mest tung trafik med lastbiler og busser.
- Randers Bro er gennemsnitligt set trafikeret i samme størrelsesorden som Storebæltsbroen, men er på hverdage væsentligt mere trafikeret end Storebæltsbroen.
- Randers Bro er væsentlig mere trafikeret end Limfjordsbroen.
- Trafikken på E45 og Randers Bro vil nå et "kritisk niveau" indenfor få år.
- E45 og Randers Bro er ikke klimasikret, men vil blive oversvømmet ved en 100 års hændelse..