




Præhospitale akutlæger  
Regionernes Akutlægehelikopter



rette hjælp  
rette patient  
rette tid

.....i hele Danmark

**Afvent flytning af basen i Aalborg**

**Genovervej placeringen af den 4.  
akutlægehelikopter**

**En 5. akutlægehelikopter er ikke en løsning**

- skal have base i den nordlige del af Danmark.
- forventes at nedbringe responstiden i den nordlige del af Danmark.
- øvrige akutlægehelikoptere med base i Jylland i højere grad kan anvendes i det vestlige og sydlige Jylland samt Fyn.
- skal idriftsættes fra 1. januar 2019.

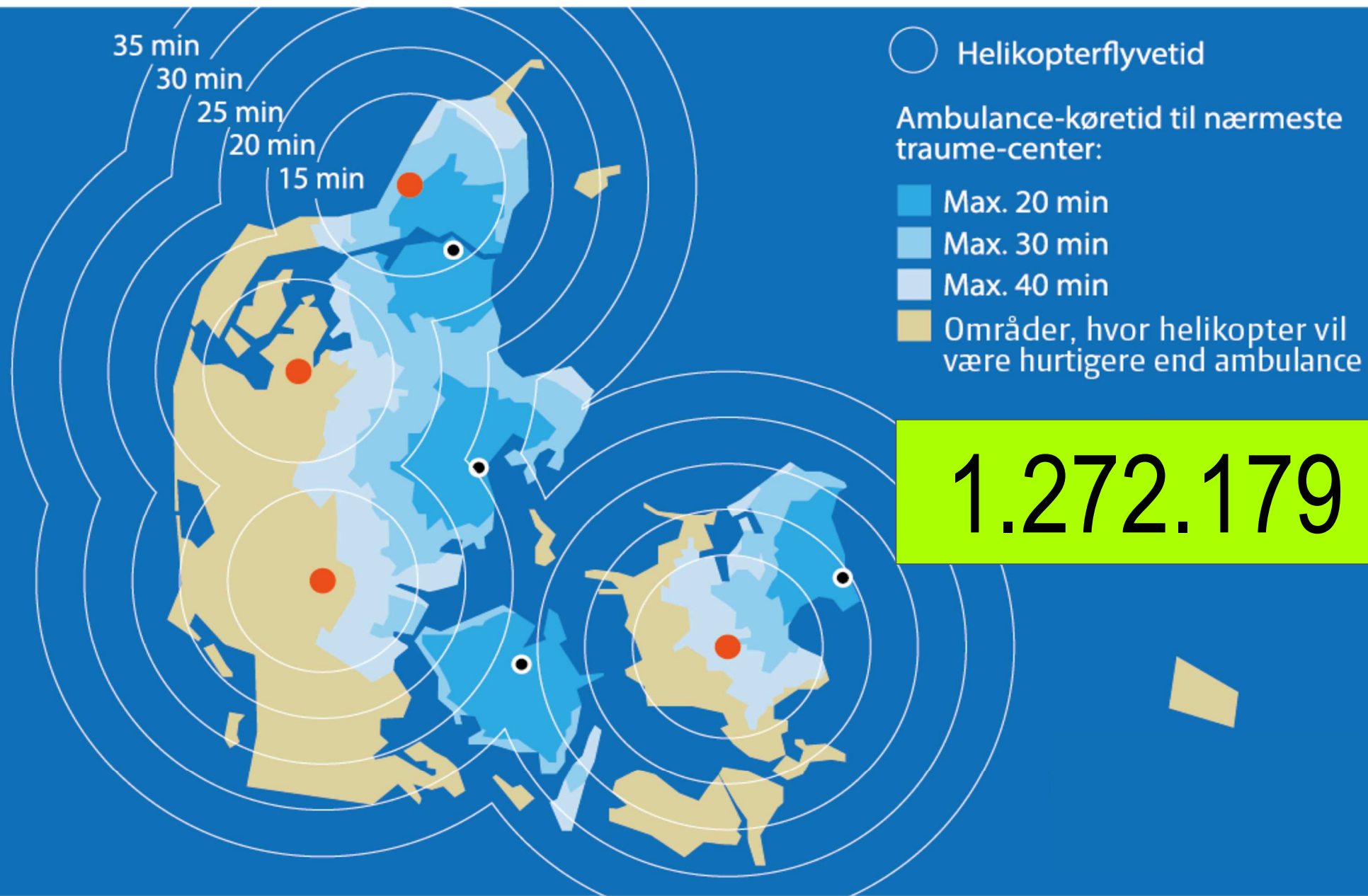


○ Helikopterflyvetid

● Traume-center

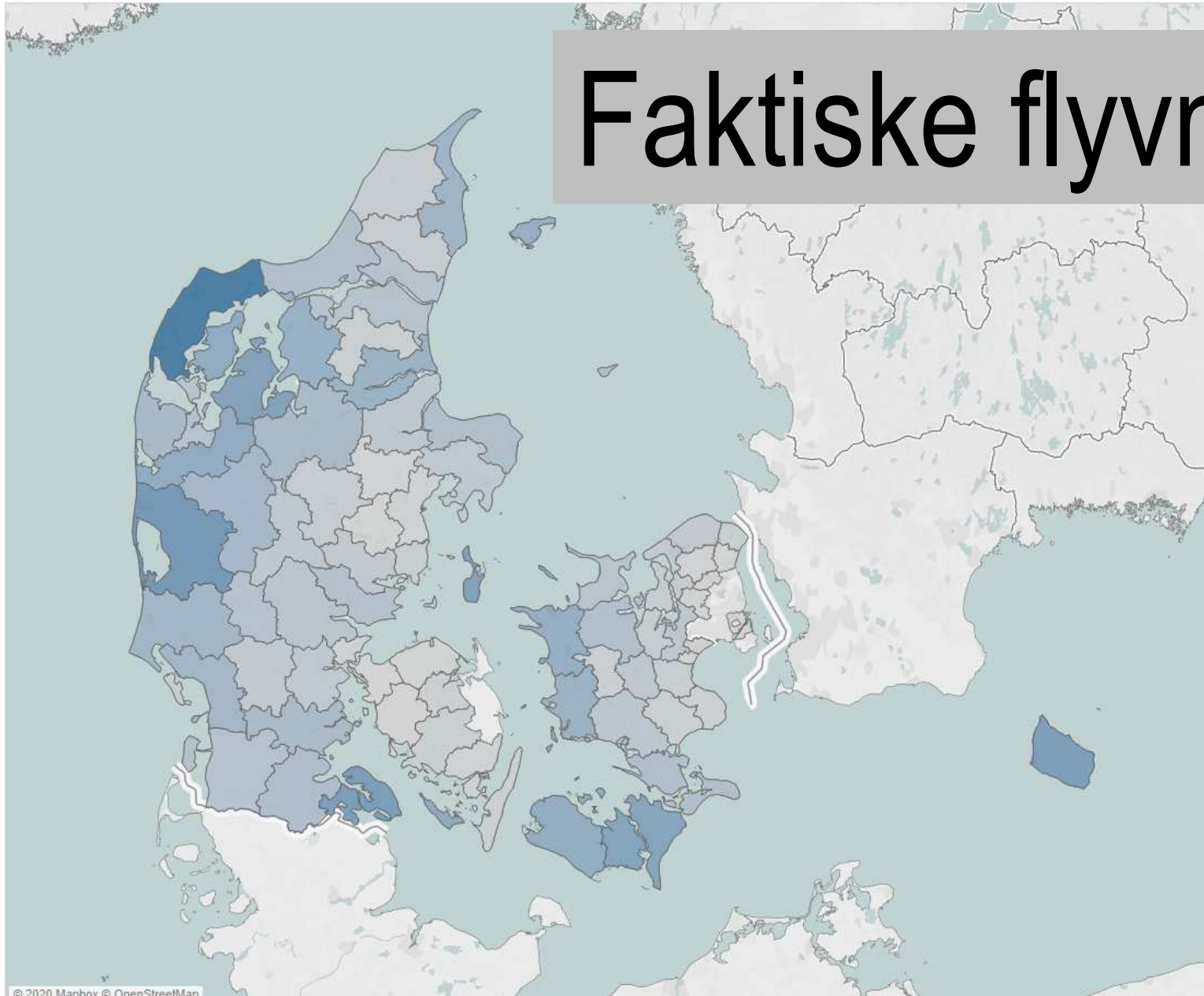
● Helikopter-base





1.272.179

# Faktiske flyvninger





35 min

30 min

25 min

20 min

15 min

○ Helikopterflyvetid

Ambulance-køretid til nærmeste  
traume-center:

Max. 20 min

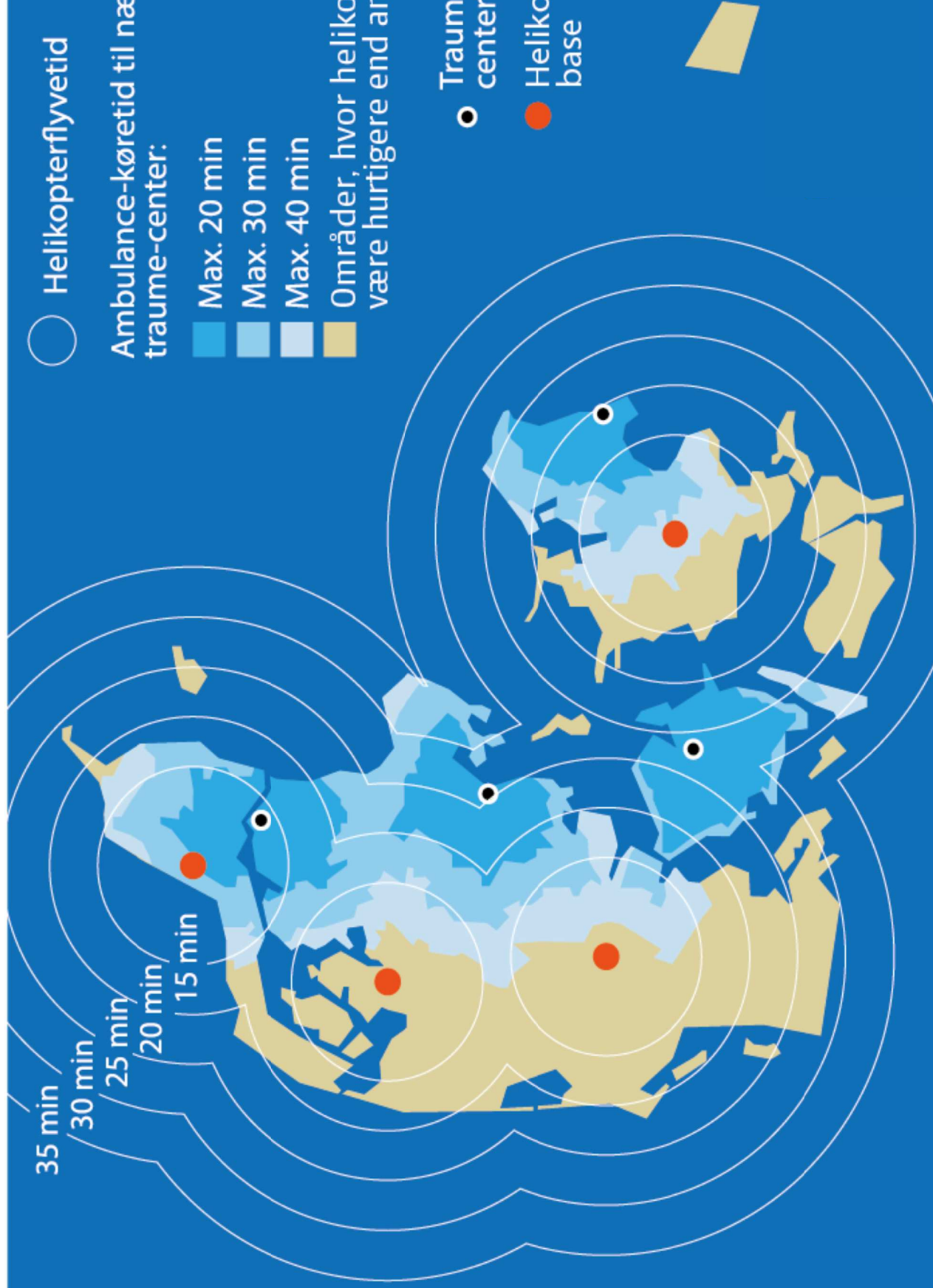
Max. 30 min

Max. 40 min

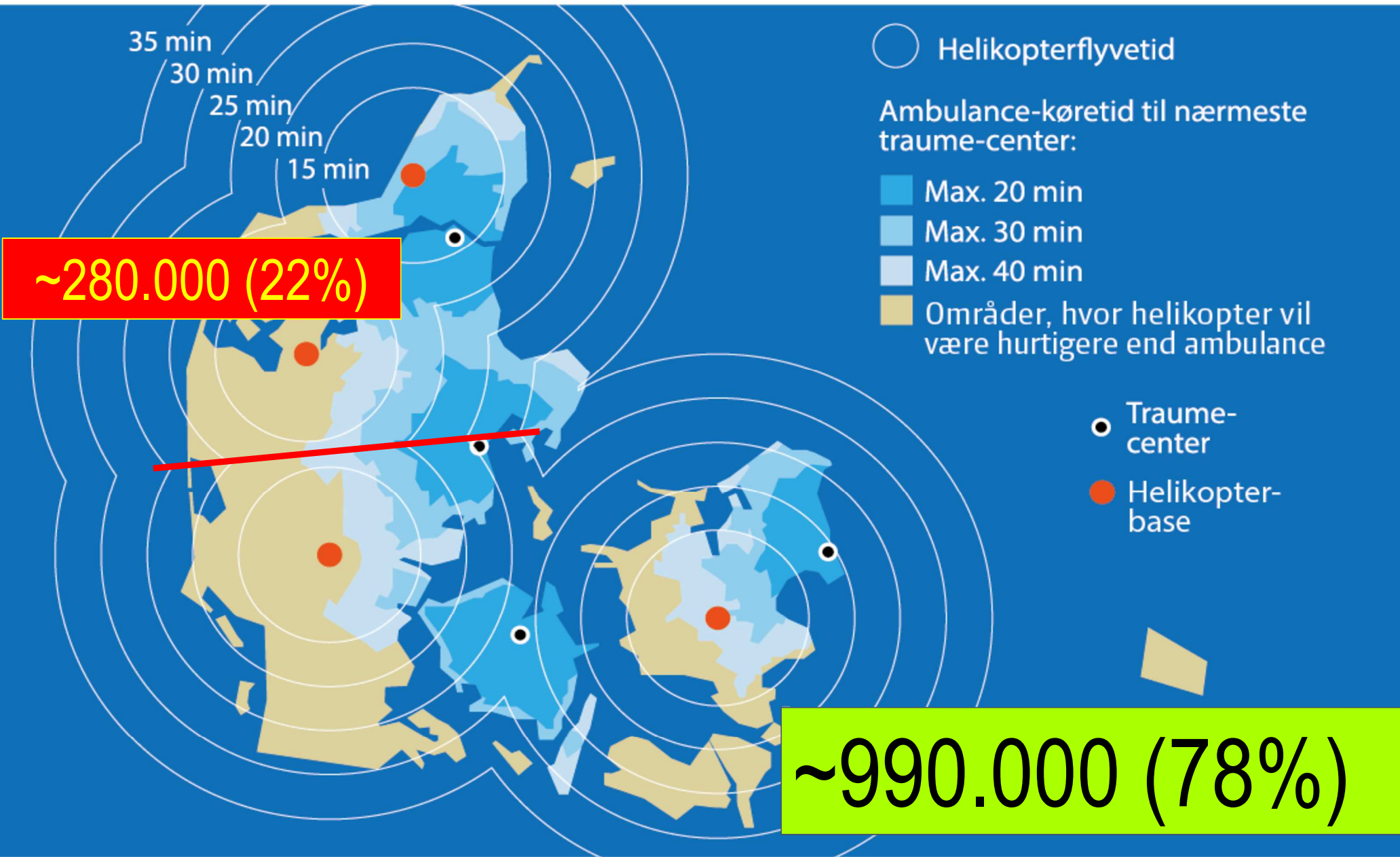
Områder, hvor helikopter vil  
være hurtigere end ambulance

● Traume-  
center

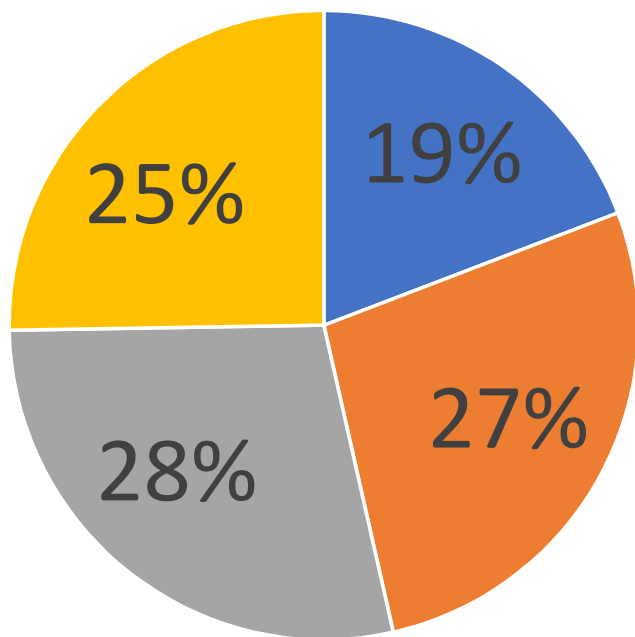
● Helikopter-  
base





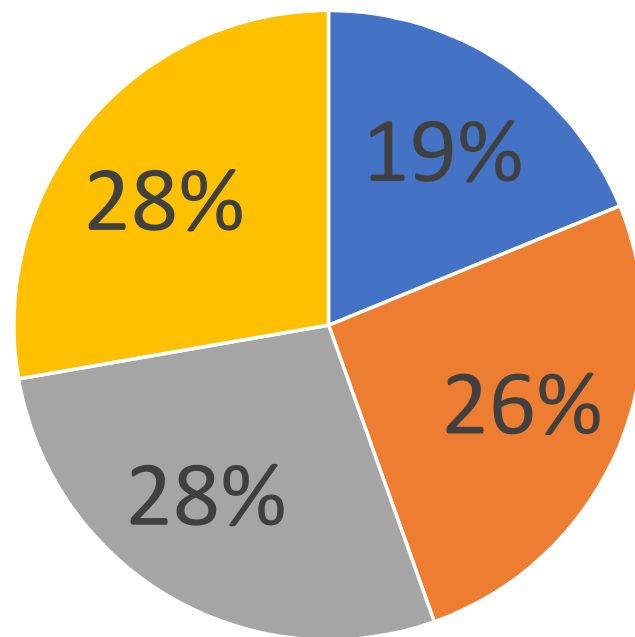


2019  
4000 missioner



■ Ålborg ■ Skive ■ Billund ■ Ringsted

2020 (t.o.m. aug)  
3200 missioner



■ Ålborg ■ Skive ■ Billund ■ Ringsted

# Alvorlighedsgrad

	Billund		Nord		Ringsted		Skive		I alt	
0-3	163	29%	187	51%	248	38%	201	37%	799	38%
4-7	400	71%	177	49%	400	62%	343	63%	1.320	62%
I alt	563	100%	364	100%	648	100%	544	100%	2.119	100%

0-3 mindre alvorligt

4-7 meget alvorligt til livstruende

## Disponering af præhospital akutlæge:

*"At der for patienter med tidskritiske tilstande, herunder hjertestop, hovedtraume og andre svære traumer, sikres hurtig adgang til præhospital behandling, visitation og triage ved præhospital akutlæge. Den præhospitale akutlæge kan disponeres til skadested med akutlægebil eller med lægehelikopter, der regionalt bør planlægges på baggrund af nationale faglige principper som blandt andet tager hensyn til geografi, trafikforhold, befolkningstæthed, sygdoms- og skademønstre, samt biler og helikopteres indbyrdes placering."*





## Disponering af præhospital akutlæge:

*"At der for patienter med **tidskritiske tilstande**, herunder hjertestop, hovedtraume og andre svære traumer, sikres hurtig adgang til præhospital behandling, visitation og triage ved præhospital akutlæge. Den præhospitale akutlæge kan disponeres til skadested med akutlægebil eller med lægehelikopter, der **regionalt bør planlægges på baggrund af nationale faglige principper som blandt andet tager hensyn til geografi, trafikforhold, befolkningstæthed, sygdoms- og skademønstre, samt biler og helikopteres indbyrdes placering.**"*



...en 5. akutlægehelikopter ?

nej tak

uddannelse - kompetencer – vedligeholdelse - eksponering

## **Afvent flytning af basen i Aalborg**

- Byggeriet er ikke begyndt

## **Genovervej placeringen af den 4. akutlægehelikopter**

- Ny analyse
  - Inddrage nye SST anbefalinger
  - Erfaringer fra hidtidige drift (Ålborg)

## **En 5. akutlægehelikopter er ikke en løsning**

- 4 helikoptere er tilstrækkeligt, forudsat de placeres strategisk optimalt
- Udvanding af den faglige rutine blandt personalet
- Vanskeligt at rekruttere tilstrækkeligt kvalificerede folk



Spørgsmål