



## Familieret

07-11-2019



social og  
indenrigsministeriet

# Familieret

Målgruppe:

- Hele Danmarks befolkning.
- Det familieretlige område er kendetegnet ved at regulere privatretlige forhold – dvs. forhold mellem private, f.eks. ægtefæller og forældre.
- Familieretten har fokus på uenigheder mellem private parter og på at fastlægge privates civilretlige status – f.eks. faderskab, forældremyndighed og ægteskabelige forhold.

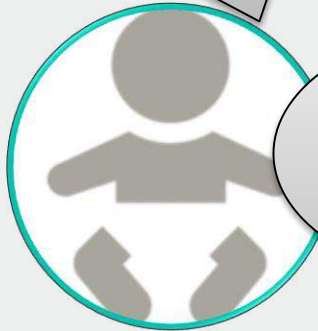
# Forældreskab

## Barnets fødsel

Hvem har  
forældremyn-  
digheden?

Hvem er min  
mine  
forældre

Hvad skal jeg  
hedde?



## Adoption

Fremmedadoptioner

Familieadoptioner

Stedbarnsadoptioner

Internationale  
adoptioner

Nationale adoptioner

Adoptioner med og uden  
samtykke



# Familieret

Ægteskab

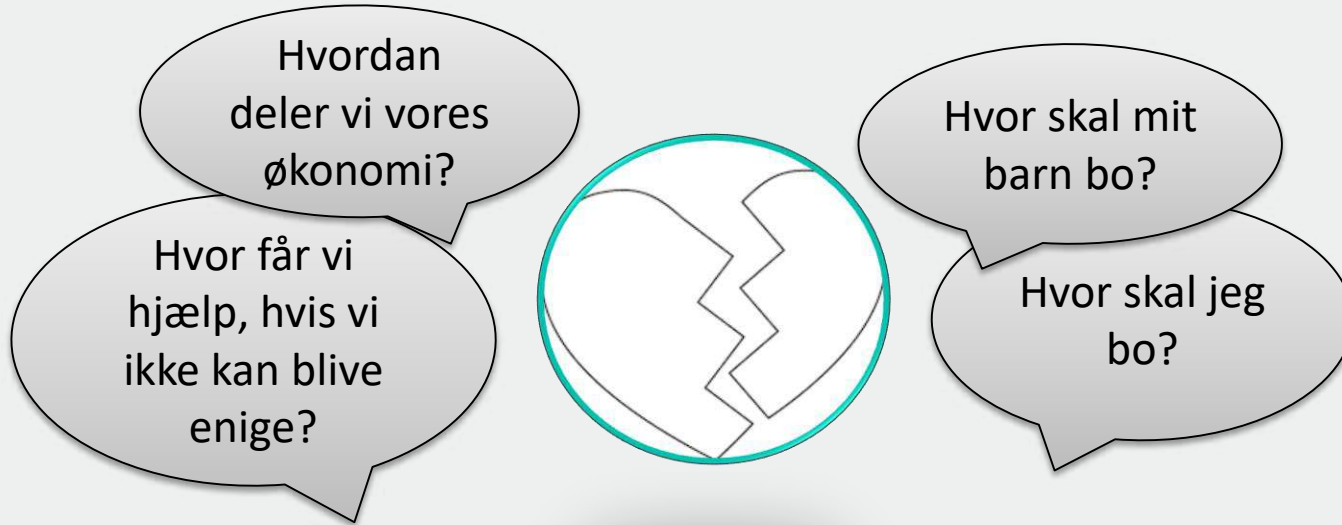
Hvem?  
Hvordan?  
Hvor?



Hvad  
betyder  
ægteskabet

# Familieret

Skilsmisse/samlivsbrud



# Familieret

## Forsørgelse

- Børnebidrag
- Ægtefællebidrag

- Parterne kan indgå aftale
- Familieretshuset
- Familieretten



- Opkrævning
- Inddrivelse

- Udbetaling Danmark
- Gældsstyrelsen

# Familieret

Børnebortførelse

Er dit barn allerede  
i udlandet uden dit  
samtykke?

Er dit barn på vej  
ud af Danmark  
uden dit  
samtykke?



# Familieret

## Lovgivning

- Lov om Familieretshuset
- Forældreansvarsloven
- Børneloven
- Navneloven
- Adoptionsloven
- Lov om ægteskabs indgåelse og opløsning
- Lov om ægtefællers økonomiske forhold
- Lov om børns forsørgelse(børnebidragsloven)
- Lov om opkrævning af underholdsbidrag
- Lov om international fuldbyrdelse af forældremyndighedsafgørelser m.v. (internationale børnebortførelser)
- Lov om bevarelse af ret til ægtefællepension ved separation og skilsmisse
- Lov om Haagerbørnebeskyttelseskonventionen
- Lov om anerkendelse af nordiske faderskabsafgørelser og om ændring af lov om anerkendelse og fuldbyrdelse af nordiske afgørelser om privatretlige krav
- Lov vedrørende internationalretlige Bestemmelser mellem Danmark, Finland, Island, Norge og Sverige om Ægteskab, Adoption og Værgemaal



# Familieret

Internationalt samarbejde mv.

Det familieretlige område er omfattet af Danmarks forbehold for samarbejdet i EU.

Danmark har forpligtelser i forhold til en række internationale konventioner om bl.a. ægteskab, skilsmisse, børnebortførelser, adoption og inddrivelse af bidrag:

- Nordiske konventioner
- Haagerkonventioner
- Europæiske konventioner
- FN-konventioner

I medfør af konventionssamarbejdet findes der centralmyndigheder for børnebortførelser, adoption og inddrivelse

# Familieret

Primære aktører på det familieretlige område

- Familieretshuset
- Familieretten
- Personregisterførerne
- Ankestyrelsen
- Social- og Indenrigsministeriet

# Familieret

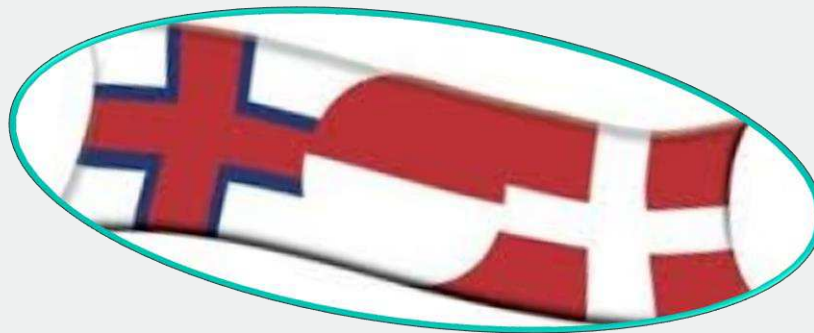
Udpluk af interessenterne på det familieretlige område

- Adoptionsforeninger
- Børnerådet
- Børns Vilkår
- Danish International Adoption (DIA)
- Familieretsadvokater
- Foreningen Far
- LGBT-organisationer
- Mandecenteret
- Mødrehjælpen
- VIVE

# Familieret

## Rigsfællesskabet

- Færøerne hjemtog i 2018 det familieretlige område
- Der er en samarbejdsaftale mellem Danmark og Færøerne om international adoption
- Det familieretlige område er ikke overgået til Grønlands Selvstyre
- Den danske familieretlige lovgivning sættes løbende i kraft i Grønland



# Familieret

## Aktuelle sager

- En bæredygtig adoptionsformidling
- Familieretshuset
- LGBTI-handlingsplan



# Socialområdet

07-11-2019

# Præsentation af det socialpolitiske område

## Disposition

1. Serviceloven og dens formål
2. Ansvarsdeling
3. Udvalgte nøgletal
4. Målgrupper
5. Udpluk af interessenter
6. Øvrig lovgivning

The word "AGENDA" is written in a large, bold, black, sans-serif font, slightly arched, centered on a white rectangular background.

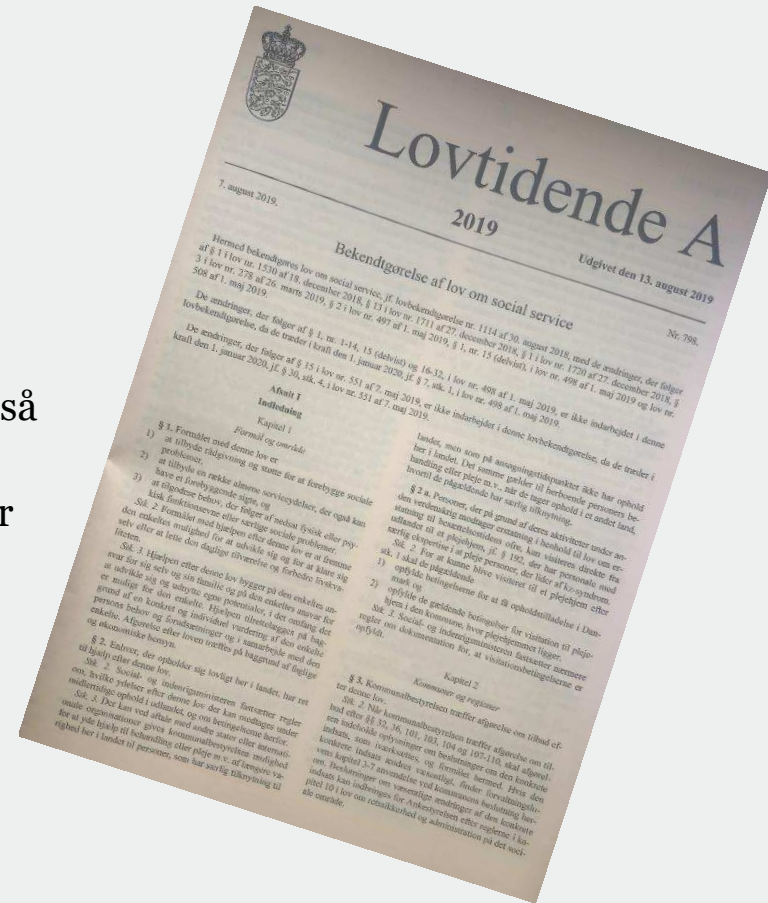
# Serviceoven er...

...en **rammelov**, der har til **formål**

1. at tilbyde rådgivning og støtte for at forebygge sociale problemer,
2. at tilbyde en række almene serviceydelser, der også kan have et forebyggende sigte, og
3. at tilgodese behov, der følger af nedsat fysisk eller psykisk funktionsevne eller særlige sociale problemer

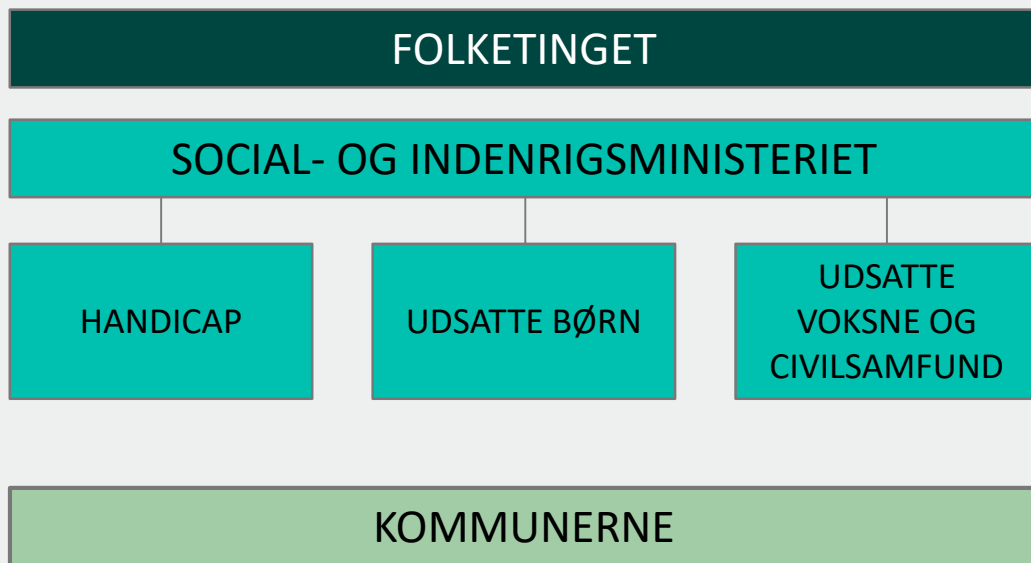
...for at fremme den enkeltes mulighed for at udvikle sig og klare sig selv...

...eller at lette den daglige tilværelse og forbedre livskvaliteten





# Ansvarsdeling



# Udvalgte nøgletal

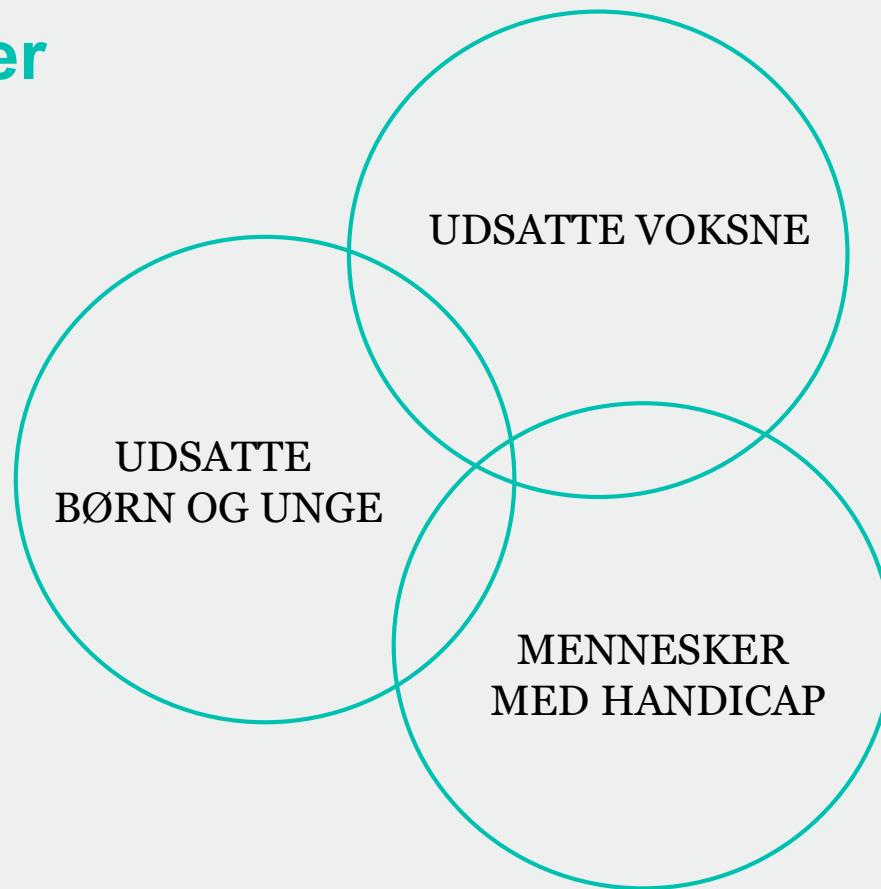


Kilde: Socialpolitisk Redegørelse 2018

<https://sim.dk/publikationer/2018/dec/socialpolitisk-redegoerelse-2018/>

- Ca. 178.400 personer modtog en indsats efter serviceloven i 2016.
- Ca. 4 pct. af alle børn og unge i Danmark modtog en social foranstaltning i løbet af 2016.
- Knap 112.000 voksne modtog sociale indsatser efter serviceloven i 2016.
- De samlede udgifter til sociale indsatser udgjorde ca. 46 mia. kr. i 2017.
- Heraf udgør udgifter til børneområdet 16 mia. kr. og udgifter til voksenområdet knap 30 mia. kr.

# Målgrupper



# Udsatte børn og unge

- Støtte til børn, unge og familier, der har behov for hjælp
- Store forskelle i tyngden af problemer og dermed i støttens omfang og tyngde
- Ved lettere problemer/behov: rådgivning eller tidlig indsats efter § 11
- Særlig støtte:
  1. Forebyggende foranstaltninger mens barnet bor hjemme
  2. Anbringelse uden for hjemmet med eller uden samtykke

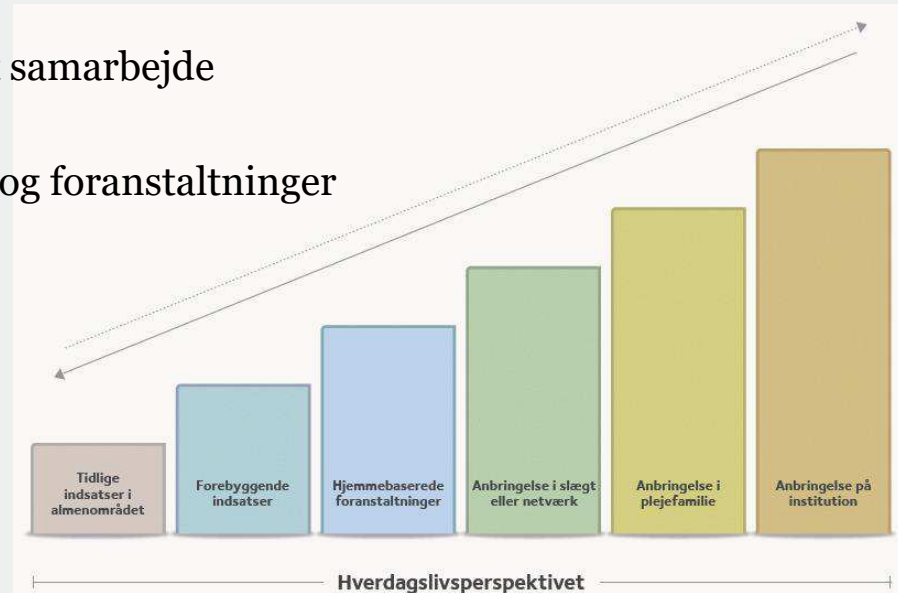


# Udsatte børn og unge

## Aktuel udvikling

Omlægning til forebyggende indsats med fokus på:

- Tidlig opsporing – og tværfagligt samarbejde
- Styrket sagsbehandling
- Forebyggende (lokale) indsatser og foranstaltninger – forebygge anbringelser



# Udsatte voksne – hvem er de?

- Borgere over 18 år med sociale problemer eller risiko for at få det, herunder:
  - Borgere med socialpsykiatriske problemstillinger
  - Personer med stofmisbrug
  - Hjemløse
  - Borgere i prostitution
  - Borgere udsat for vold i nære relationer
  - Borgere med senfølger efter seksuelle overgreb i barndommen
  - Udsatte grønlændere i Danmark
- Målgruppen har ofte mere end én problematik



# Udsatte voksne – opmærksomhedspunkter

- Kommunal omstilling til tidligere og forebyggende tilbud
  1. Gruppebaserede og tidsbegrænsede tilbud i samarbejde med civilsamfundet
  2. Mulighed for at etablere og drive sociale akuttilbud for borgere med psykiske lidelser, der bor i egen bolig
- Helhedsorienteret indsats til borgere med komplekse problemer
  - Principaftale fra december 2018
  - To spor = 1. En ny hovedlov / 2. De mest udsatte
- Indsatsen for de mest udsatte
  - Samarbejde og brobygning mellem civilsamfundstilbud (varmestuer, væresteder mv.) og det sociale hjælpesystem

# Mennesker med handicap

## Mål

- Inklusion
- Ligebehandling
- Kompensation



## Målgrupper

- Nedsat fysisk og psykisk funktionsevne
- Børn, unge og voksne





# Mennesker med handicap - indsatser

## Eksempler på indsatser

- Botilbud
- Hjemmehjælp
- Dækning af merudgifter
- Støtte til køb af handicapbil
- Støtte til boligindretning og boligskift
- Ledsagelse
- Hjælperordninger (f.eks. BPA)
- Hjælpemidler og forbrugsgoder
- Særligt dagtilbud
- Dækning af tabt arbejdsfortjeneste

# Mennesker med handicap

## Aktuel problemstilling

- Sikring af de højt specialiserede indsatser



# Civilsamfund

- Det private og frivillige bidrag til velfærdssamfundet – lang tradition på socialområdet
- Centrale finansieringskilder på området
  - Statslige støttemidler
  - § 18 midler fra kommunerne
  - Fondsmidler
- Centrale aktører på området
  - Frivilligrådet
  - Center for Frivilligt Socialt Arbejde
- Igangværende initiativer
  - 15 anbefalinger til en enklere støttestruktur
  - Good Governance i den frivillige sektor



# Udpluk af interessenter



**Børnerådet**



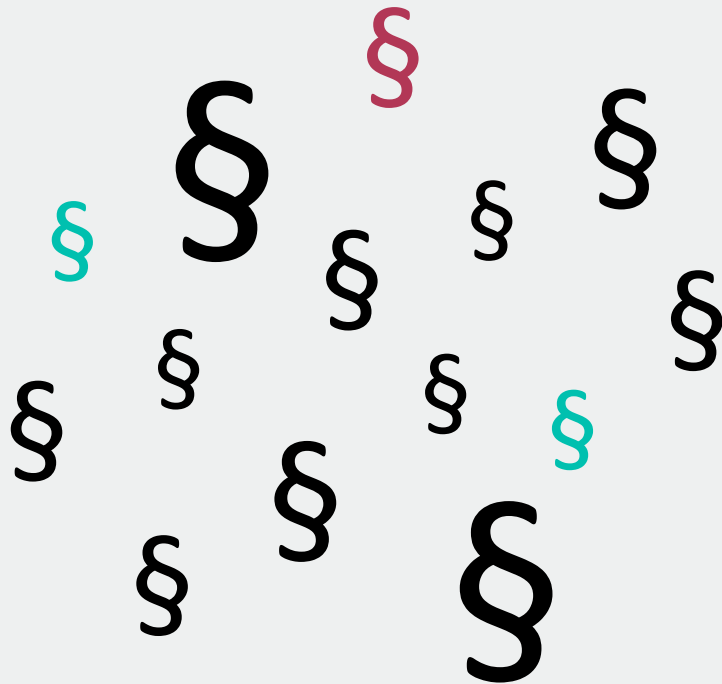
DANSKE HANDICAPORGANISATIONER

RÅDET FOR  
SOCIALT  
UDSATTE

**SOCIALPÆDAGOGERNE**

# Øvrig lovgivning

- Lov om voksenansvar for anbragte børn og unge
- Lov om forbud mod forskelsbehandling på grund af handicap
- Lov om socialtilsyn
- Lov om retssikkerhed og administration på det sociale område



SPØRGSMÅL?