

SYDSJÆLLANDS OG
LOLLAND-FALSTERS

POLITI

Retsudvalget, 9. marts 2020

Introduktion til Sydsjællands og Lolland-Falsters Politi – tal fra 2019

Overblik

7 kommuner

Reorganisering

390.000 Indbyggere

Lokalpolitiet

205.690 anmeldelser

Refleksioner

36.836 udrykninger

Responstider

Borgernært

Budget: ca. 500 mio. kr. årligt

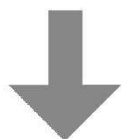
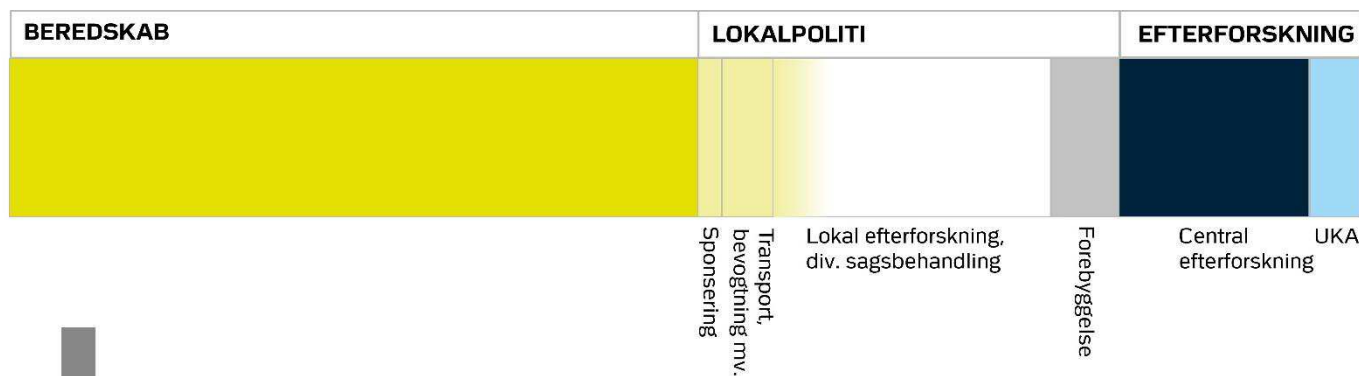
Samarbejde

869 medarbejdere, heraf 577 politiansatte

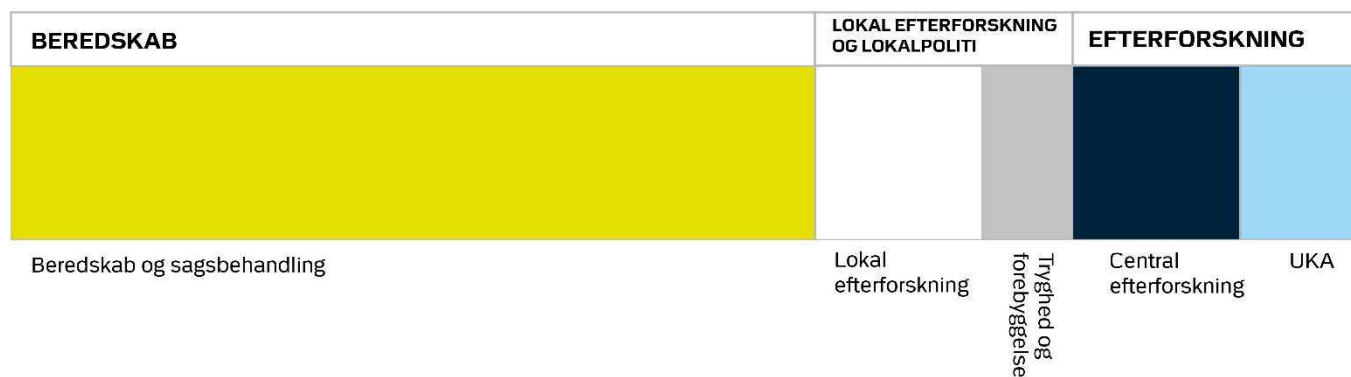


Reorganisering (marts 2017)

- Overblik
- Reorganisering**
- Lokalpolitiet
- Refleksioner
- Responstider
- Borgernært
- Samarbejde



Politisøjles opgavefordeling efter omorganisering



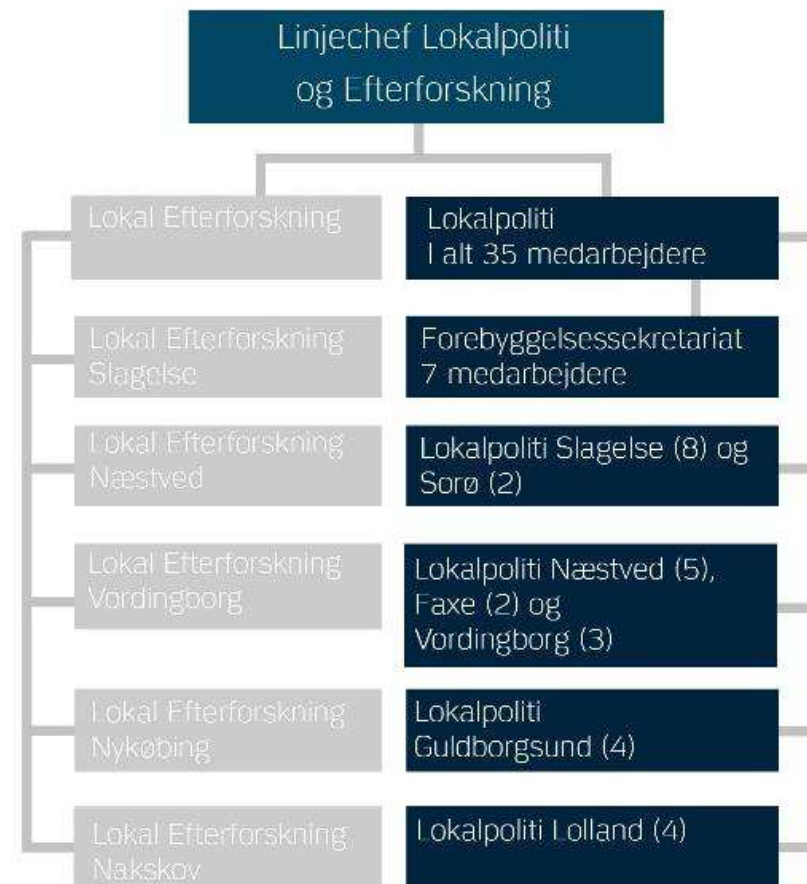
Skærmede ressourcer til Lokalpolitiet.

Forebyggelse og borgernær politibetjening får en central plads og en udvidet opgaveportefølje i et nyt Lokalpoliti.

Betydeligt øget fokus på ofre, opsøgende arbejde og skabelse af relationer.

Lokalpolitiet - organisering

- Overblik
- Reorganisering
- Lokalpolitiet**
- Refleksioner
- Responstider
- Borgernært
- Samarbejde



Refleksionsseminarer – fra fejl til læring

Overblik

Reorganisering

Lokalpolitiet

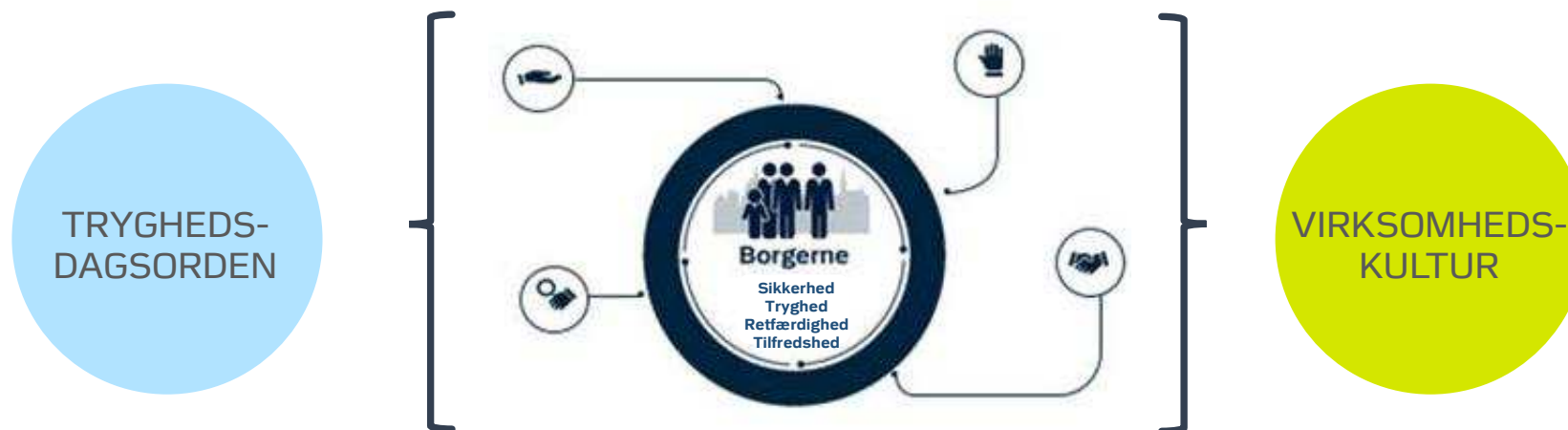
Refleksioner

Responstider

Borgernært

Samarbejde

- Refleksionsseminarerne er første skridt i retning imod en mere åben kultur, hvor vi arbejder med både gode og dårlige erfaringer og oplevelser i mødet med borgerne.
- Seminarerne skaber en højere grad af åbenhed i forhold til at tale om "fejl".
- Alle sektioner har afleveret opfølgingsplaner med konkrete initiativer... "når noget går galt i mødet med borgerne"... VALA
- Processen fortsætter i 2020 med særligt fokus på kommunikation og feedback.



Responstider er mange ting

Overblik

Reorganisering

Lokalpolitiet

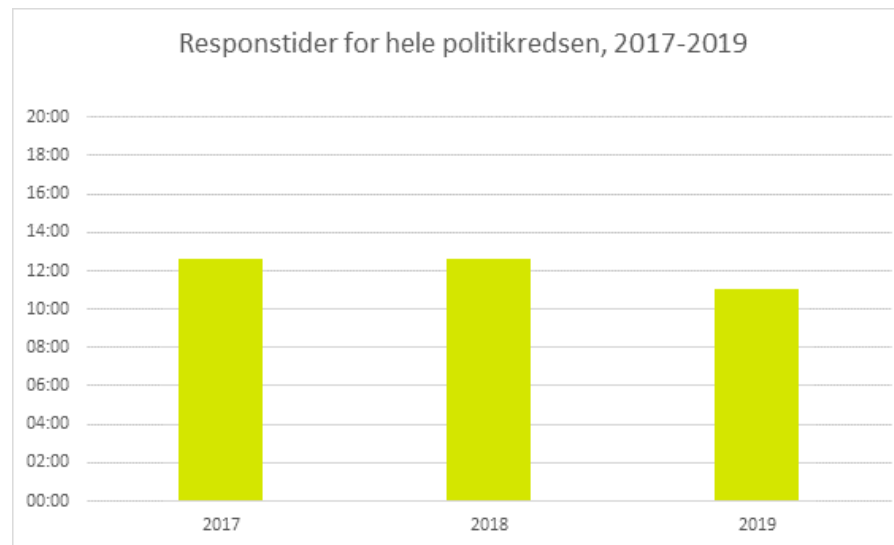
Refleksioner

Responstider

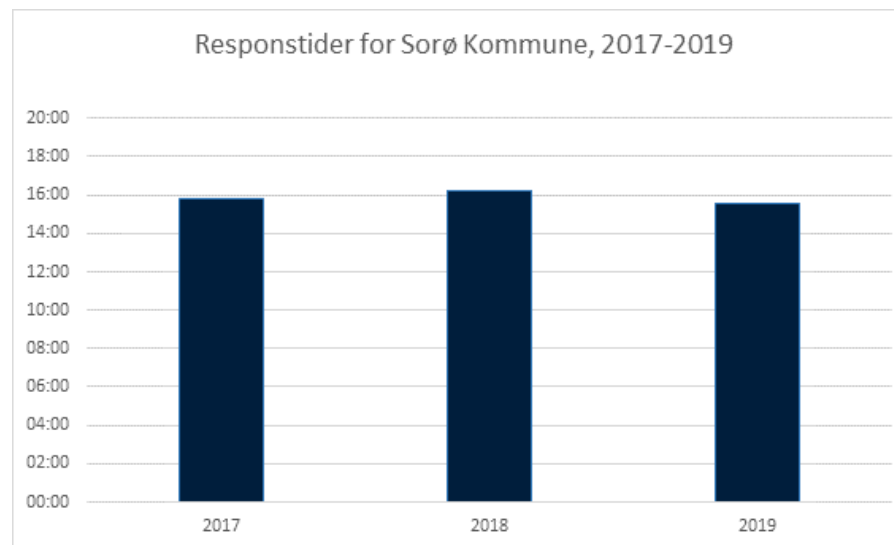
Borgernært

Samarbejde

- Mindske forskellen mellem længst og kortest.
- Forbedre tiden i mindre kommuner.
- Et professionelt beredskab
- God service til borgerne i forhold til hurtig behandling af deres sag.
- Sorø, Haslev, Maribo.



Anm: De gennemsnitlige responstider er opgjort for husspektakler, igangværende indbrud, overfald/slagsmål, røveri, spirituskørsel samt andre politirelaterede årsager.



Anm: De gennemsnitlige responstider er opgjort for husspektakler, igangværende indbrud, overfald/slagsmål, røveri, spirituskørsel samt andre politirelaterede årsager.

Borgernært politi

Overblik

Reorganisering

Lokalpolitiet

Refleksioner

Responstider

Borgernært

Samarbejde

TRYGHEDSAMBASSADØRER:

127 ambassadører, repræsenteret i 95 lokalområder

DIALOGEN

Nyhedsbrev til samarbejdspartnere

MOBILE POLITISTATIONER:

208 udkørsler. Hvor: Mindre bysamfund, større arrangementer, oplysningskampagner, akutte hændelser.

TRYGHEDSOPFØLGNINGER:

1763 opfølgninger

BORGERRÅDGIVERE:

377 henvendelser

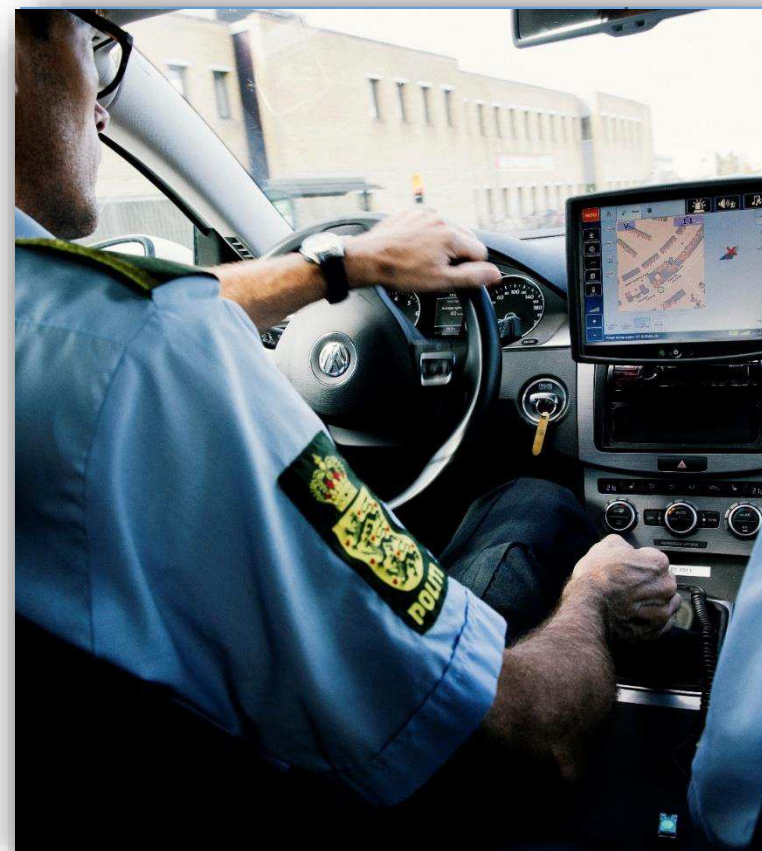
SUB:

1617 besøg / tilstedeværelser, tryghedsundersøgelse

BESTIL EN BETJENT:

43 foredrag, 421 leverede bestilte færdselskontroller

OPERATIV FOREBYGGELSE



Samarbejdspartnere

- Overblik
- Reorganisering
- Lokalpolitiet
- Refleksioner
- Responstider
- Borgernært
- Samarbejde**

