

Notat vedr. Bæredygtig Væksthus.

Vi vil gerne præsentere en løsning til Grøn Bæredygtig omstilling af den Danske gartneri branche, der kan reducere deres CO2 belastning til nul, for hver m2 der konverteres.

Sidegevinsten for en trængt gartneri branche er en væsentlig reduktion i kostprisen fra energibesparelserne, der giver markant øget konkurrence evne. Her til kommer en potentiel øget lokal produktion af sunde Danske fødevarer, samtidig med en reduktion af CO2 belastningen fra transport og import af udenlandske fødevarer.

Traditionelle GLAS huse

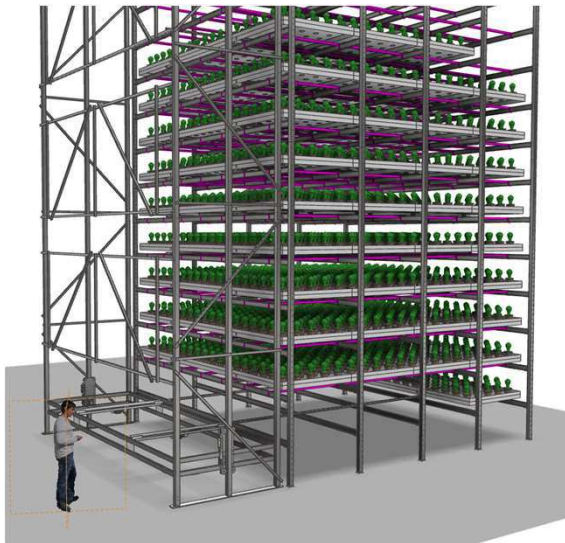
Energiforbrug STANDARD Glashus [2000m ²]		
	kWh/år	kr/år
Varmeforbrug	1.166.709	198.340
Elforbrug	617.143	370.286
Glashus, Total	1.783.852	568.626
	546	Ton CO2



1,78 Mio. kWh/år
546 Ton CO2/år
I dag : 100%

Bæredygtige Vækst huse

Energiforbrug HORTIMATIC Væksthus [2000m ²]		
	kWh/år	kr/år
Varmeforbrug	36.891	6.272
Elforbrug	246.663	133.198
Hortimatic, Total	283.554	139.469
	87	Ton CO ₂



Link til Youtube video :

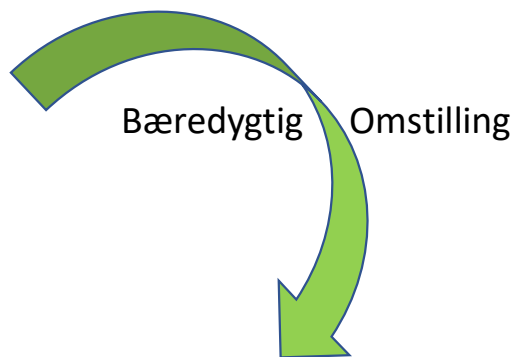
(Tid : 38 sekunder)

https://www.youtube.com/watch?v=1DFS0ekm3V4&ab_channel=Hortimatic

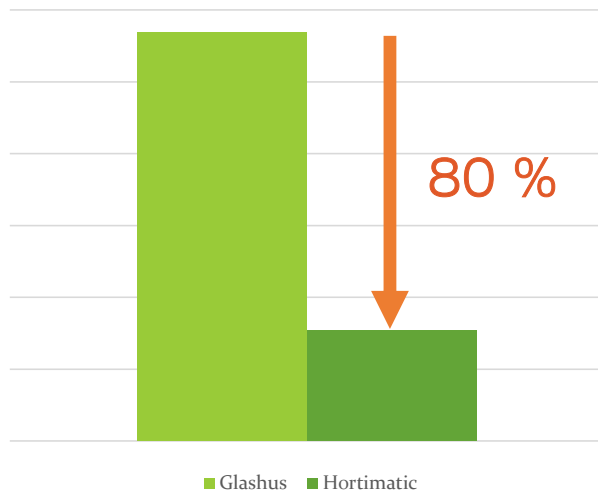
0,28 Mio kWh/år

87 Ton CO₂

Bæredygtigt Væksthus : 15%



Energiforbrug / CO₂ belastning
Standard vs Hortimatic



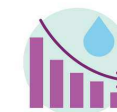
- Reduktion af Energiforbrug (kWh) og CO₂ belastning med over 80 %
- Minimering af Energiomkostning med 75 %
- Reduktion af vandforbrug med over 90 %
- 100% uafhængig af vind og vejr forhold, ensartet høj kvalitet og øget produktivitet 24/7/365.
- Helårlig produktion af lokale fødevarer.
- Øget konkurrence kraft i branchen styrker eksporten og reducerer importen.
- Økologisk dyrkning oplagt, minimal risiko for skadedyr.
- Ingen pesticide anvendelse nødvendig, ingen udledning til natur eller nedsivning til grundvand.
- Automatisering med robotter øger tiltrækning af arbejdskraft til branchen.



Op til 80% energi-
besparelse ved optimal
vækstforhold fra
klimakontrol



Økologisk vækst uden
risiko for skadedyr



Minimalt vandforbrug



Med solceller opnås
CO₂-neutralt *footprint*



Isoleret klimahus

Bæredygtige væksthuse... Hvad skal der til?

Pay back på denne Innovative løsning er > 10 år, derfor har branchen brug for opstarts støtte til at komme i gang med den bæredygtige omstilling.

**Et projekt for at omstille 1% koster omkring 150 mio. at gennemføre.
Med en energistøtte pulje hvor der kan søges om 50% tilskud til bæredygtig omstilling af gartneri branchen, med energi- og CO2-reduktion på min. 75%**

Vores anbefaling er at man integrerer Solpaneler på taget i projekterne og opnår 100% reduktion, grundet selvforsyning til de Bæredygtige væksthuse.

En årlig pulje på 300 mio. kr. vil således anslået kunne omstille 4% om året, svarende til en CO2 reduktion på 14.800 ton CO2 pr. år.

Eller 5.600 biler konverteret fra fossil til EL... (+50% af de 12.000 der er i dag)