

NOTAT



**Miljø- og
Fødevareministeriet**
Miljøstyrelsen

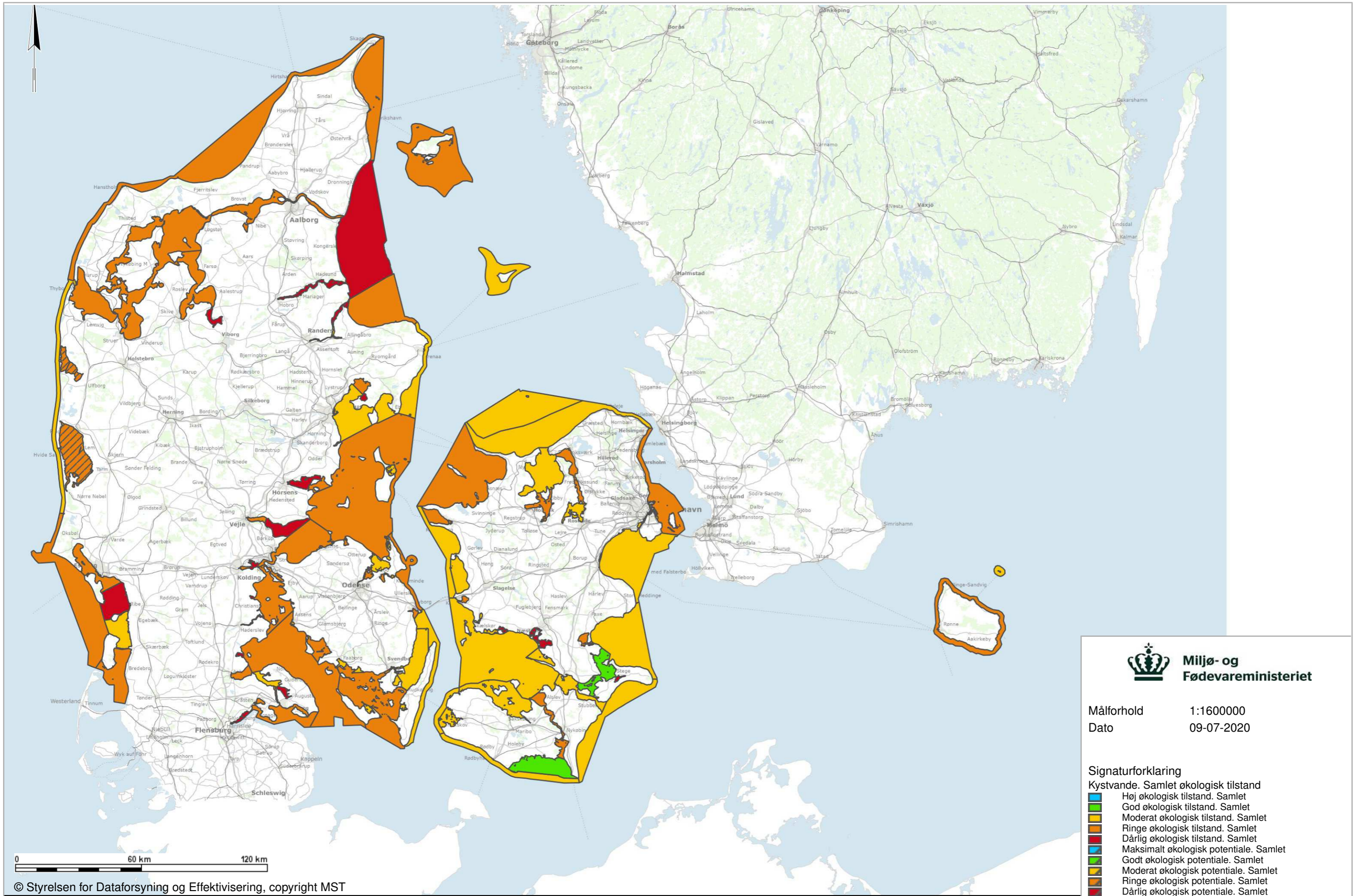
Erhverv
J.nr. 2020 - 23298
Ref. MIEKJ
Den 14. juli 2020

Kort over miljøtilstanden i danske kystvande

Herunder ses kort over den samlede kemiske- og økologiske tilstand i danske kystvande for vandplan 2.

Miljøstyrelsen gør opmærksom på, at yderligere informationer om kystvandenenes tilstand, herunder målsætning, kan ses via MiljøGIS på følgende link:

<http://miljoegis.mim.dk/cbkort?&profile=vandrammedirektiv2-bek-2019>



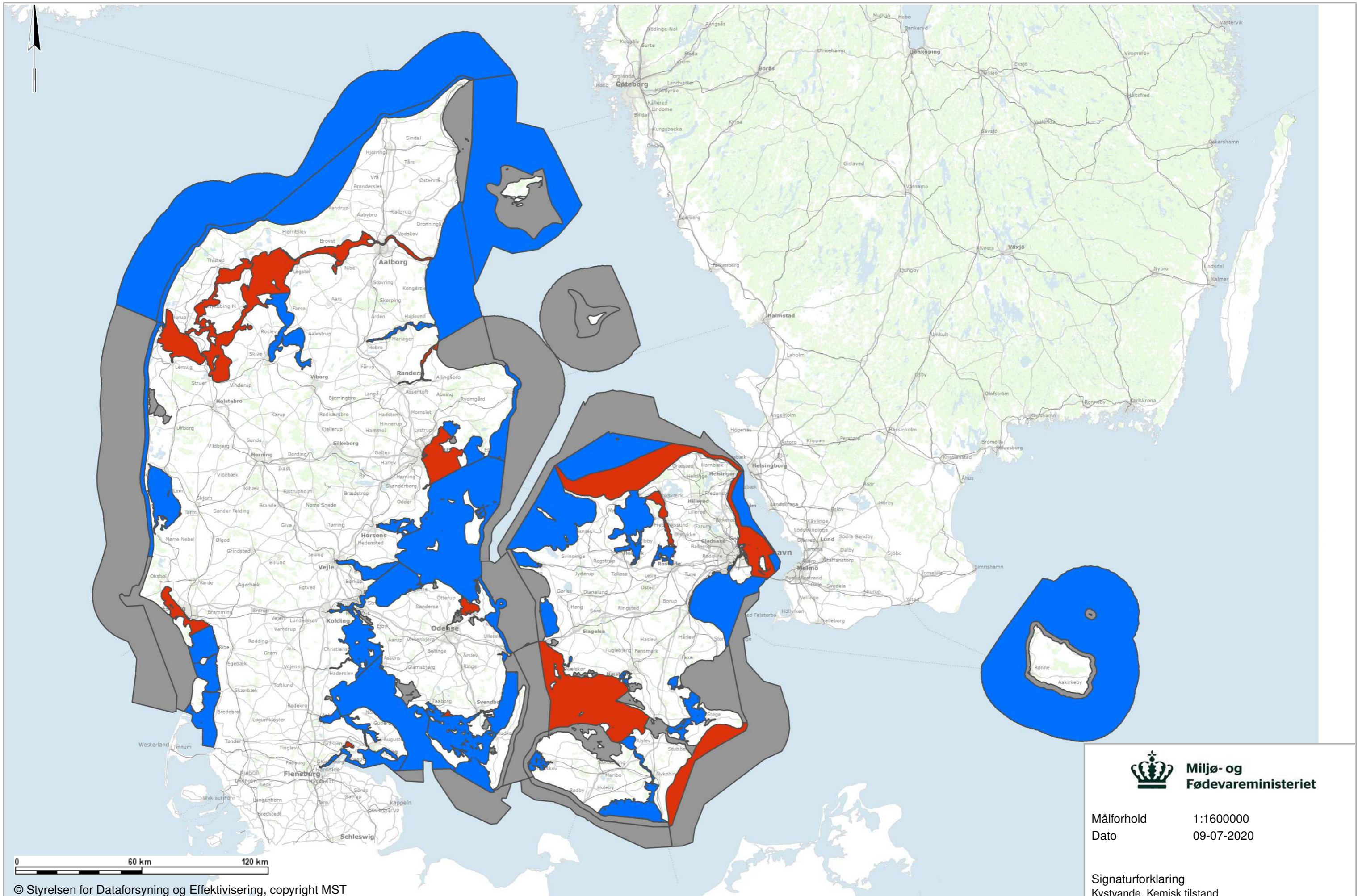
Målforhold 1:1600000
 Dato 09-07-2020

- Signaturforklaring**
- Høj økologisk tilstand. Samlet
 - God økologisk tilstand. Samlet
 - Moderat økologisk tilstand. Samlet
 - Ringe økologisk tilstand. Samlet
 - Dårlig økologisk tilstand. Samlet
 - Maksimalt økologisk potentiale. Samlet
 - Godt økologisk potentiale. Samlet
 - Moderat økologisk potentiale. Samlet
 - Ringe økologisk potentiale. Samlet
 - Dårlig økologisk potentiale. Samlet
 - Ukendt tilstand. Samlet
 - Miljøfarlige forurenende stoffer understøtter ikke god økologisk tilstand

0 60 km 120 km

© Styrelsen for Dataforsyning og Effektivisering, copyright MST

Ortofoto fra COWI
 COWI har den fulde ophavsret til Sommer ortofotos (DDO@land). Det er kun tilladt at tage kopier eller udprinte ortofotos (DDO@land) til dit eget private brug indenfor husstanden, eller hvis din instituion har købt brugsrettigheder hos COWI. Øvrig kommerciel anvendelse er ikke tilladt og vil kunne retsforfølges.



Målforhold 1:1600000
 Dato 09-07-2020

Signaturforklaring
 Kystvande. Kemisk tilstand
 God kemisk tilstand
 Ikke god kemisk tilstand
 Ukendt tilstand

© Styrelsen for Dataforsyning og Effektivisering, copyright MST

Ortofoto fra COWI
 COWI har den fulde ophavsret til Sommer ortofotos (DDO@land). Det er kun tilladt at tage kopier eller udprinte ortofotos (DDO@land) til dit eget private brug indenfor husstanden, eller hvis din instituion har købt brugsrettigheder hos COWI. Øvrig kommerciel anvendelse er ikke tilladt og vil kunne retsforfølges.