

Størrelse og udvikling af fuglebestande i Danmark - 2019

Fuglebeskyttelsesdirektivets
Artikel 12-rapportering

DCE

JESPER FREDSHAVN
THOMAS ESKE HOLM
JACOB STERUP
CLAUS LUNDE PEDERSEN
RASMUS DUE NIELSEN
PREBEN CLAUSEN

DOF

DANIEL PALM ESKILDSEN
KNUD N. FLENSTED



Artikel 12-rapportering

Fuglebeskyttelsesdirektivet,
det ældste EU-naturdirektiv (1979)











Natura 2000-områder (113
fuglebeskyttelsesområder)

Artikel 12: Alle medlemslande rapporterer
hvert 6. år størrelse og udvikling af
beskyttede fuglearter

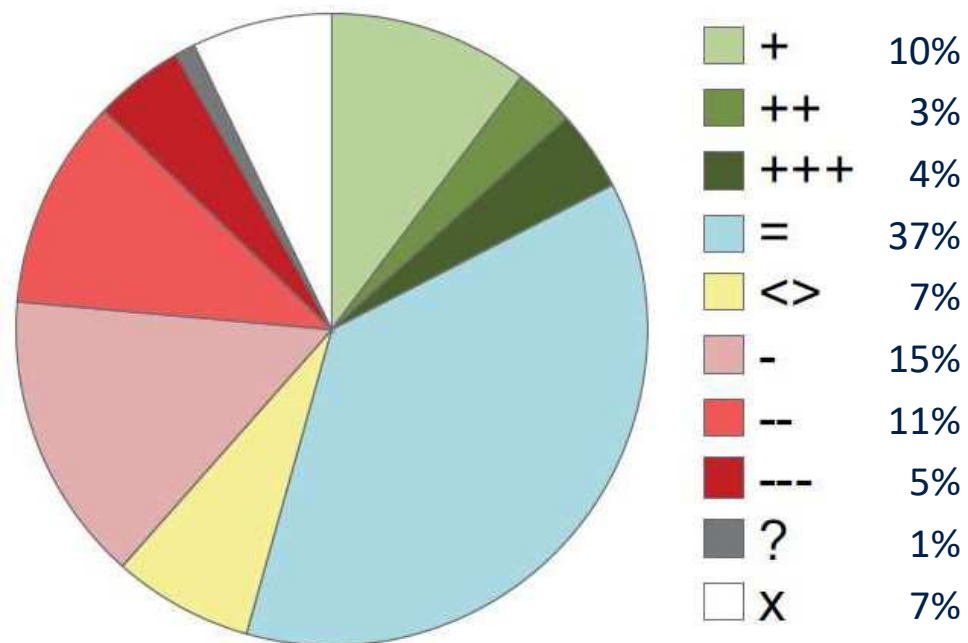
245 artsrapporteringer (226 arter):
196 ynglefuglearter
46 trækfuglearter
3 øvrige arter



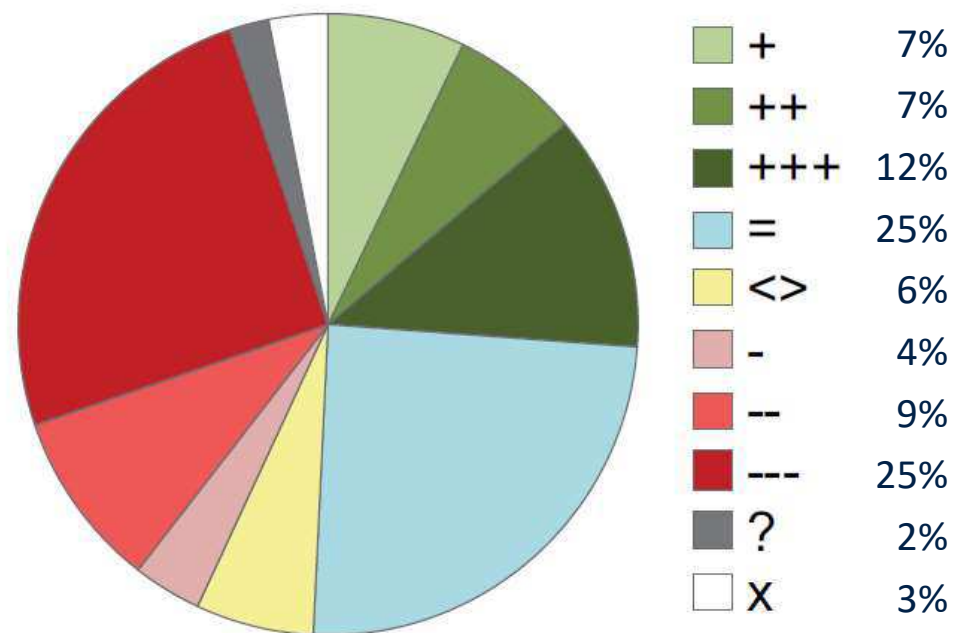
Bestandenes status

 +	• 0-100 % fremgang
 ++	• 100-500 % fremgang
 +++	• Mere end 500 % fremgang
 =	• Stabil (-10 til +10 %)
 <>	• Fluktuerende
 -	• 0-30 % tilbagegang
 --	• 30-50 % tilbagegang
 ---	• Mere end 50 % tilbagegang
 ?	• Usikker
 x	• Ukendt

Ynglefugle, bestandsudvikling

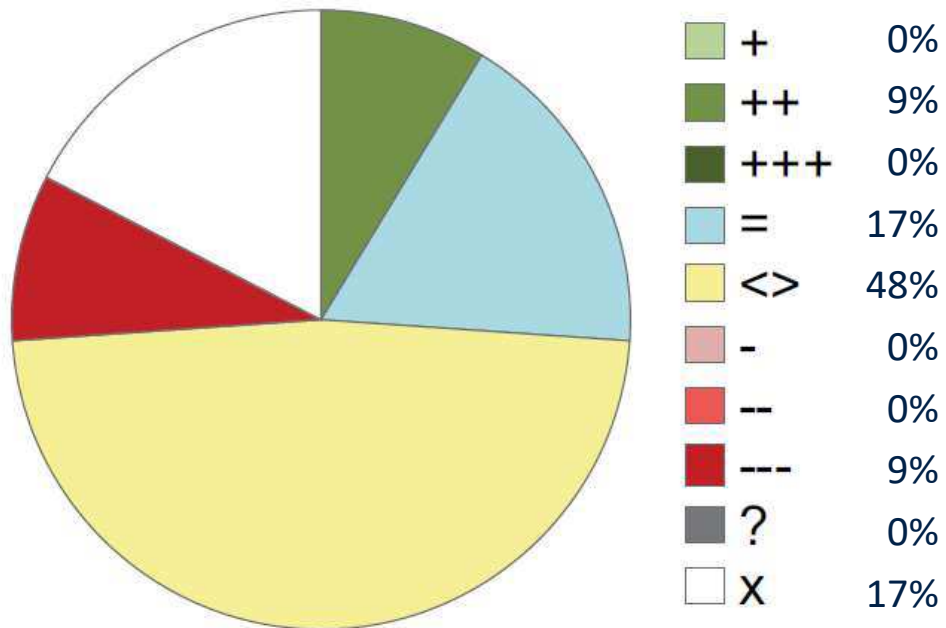


2007-2018

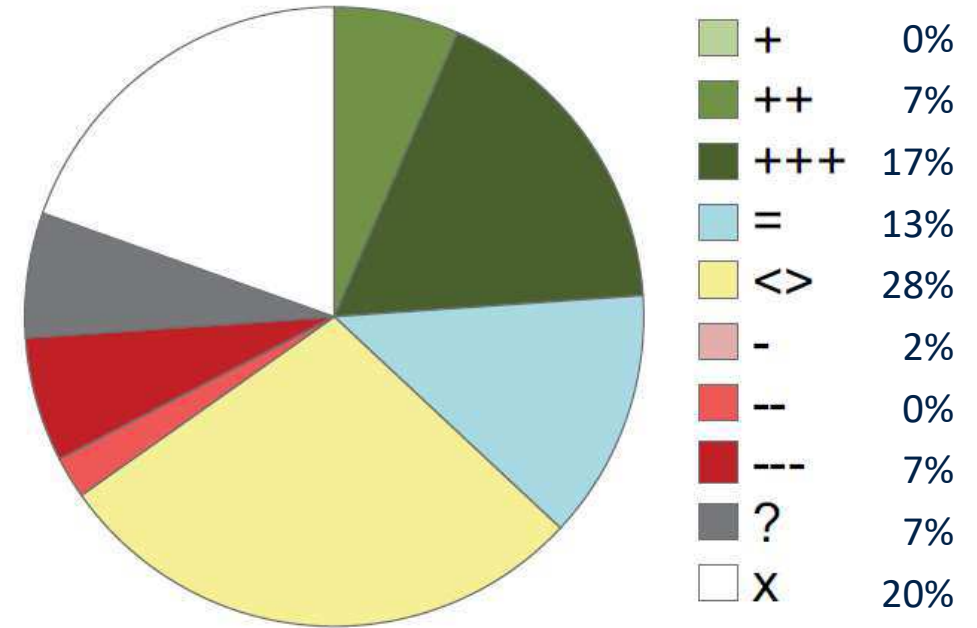


1980-2018

Trækfugle, bestandsudvikling

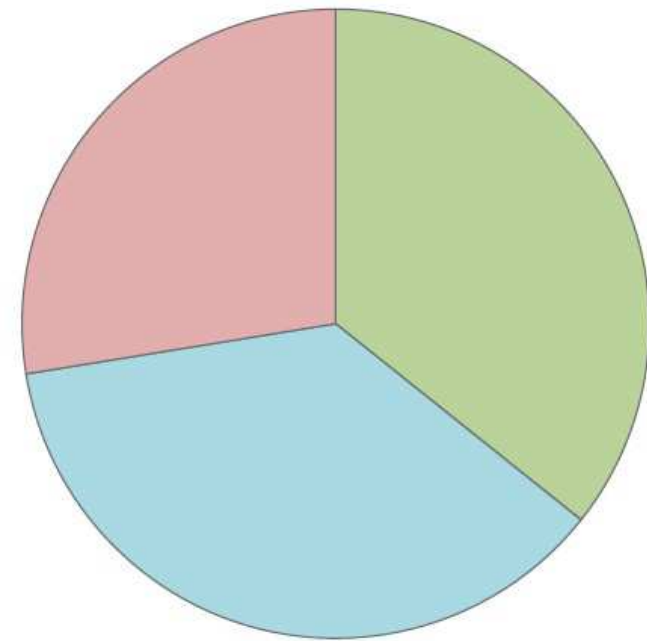


2007-2018

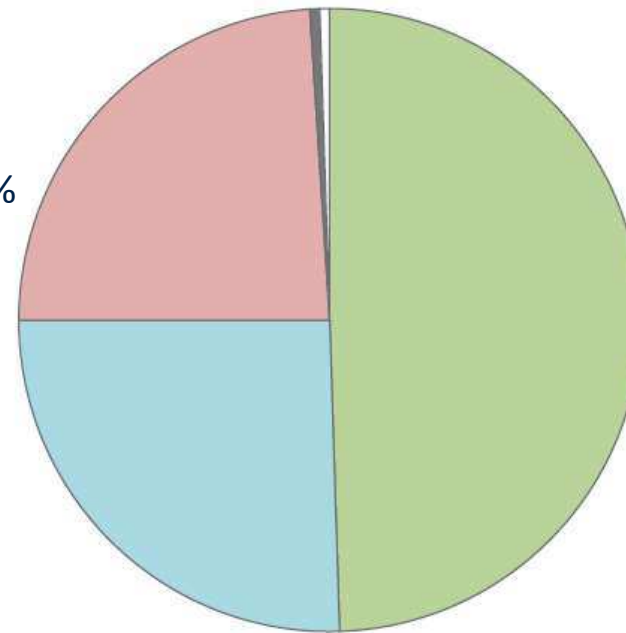
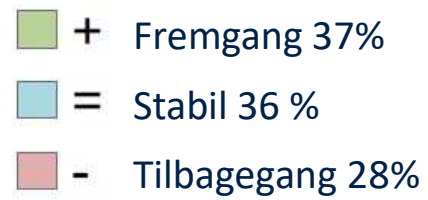


1980-2018

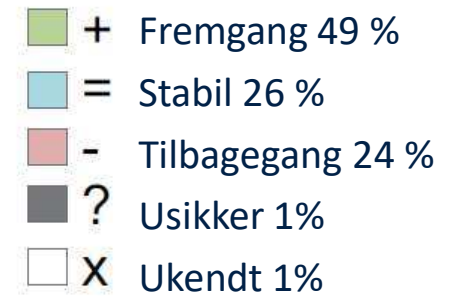
Ynglefugle udbredelse



2007-2018



1980-2018



Rapportens opbygning:

Hver gruppe i opslag

Beskrivelse

Udvikling kort sigt (2007-2018)
lang sigt (1980-2018)

Trusler

Statustabel

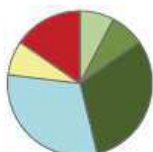
2 Lappedykkere og andre vandfugle



Sorthalsed lappedykker. Foto: Bjørn Frikke.



Figur 2.1a. Procentvis fordeling i bestandsudviklingen i den korte periode 2007-2018. Farvekodeerne svarer til i Tabel 1.2.



Figur 2.1b. Procentvis fordeling i bestandsudviklingen i den lange periode 1980-2018. Farvekodeerne svarer til i Tabel 1.2.

Denne gruppe er meget divers og består ud over fire arter lappedykkere af skarv, to hejrearter, hvid stork, en ibisart (skkestork) og fire arter af svaner og gæs.

Ynglefuglene i denne gruppe har som helhed klaret sig fint set i det lange perspektiv fra 1980. Det er blot hvid stork og toppet lappedykker, som er gået antalmæssigt tilbage, mens de øvrige arter enten har holdt sig på et stabilt niveau, har fluktueret eller er gået frem (Tabel 2.2). Sorthalsed lappedykker forekommer oftest i søer med hættemågekolonier, og med hættemågernes markante tilbagegang var det ventet, at sorthalsed lappedykker havde lidt samme skæbne, men det har ikke været tilfældet. Det er måske fordi sorthalsed lappedykker også ses som pionerart i nyskabte og naturgenoprettede søer, og her har arten muligvis fundet passende yngleområder.

Skkestork genindvandrede til Danmark i 1996, hvor arten blev truffet i forholdsvis store antal på en række jyske lokaliteter. Fuglene var blevet forstyrret i flere hollandske ynglekolonier og udvandrede efterfølgende i stor stil. Skkestorkene har oplyst fundet sig godt tilrette herhjemme, og i den efterfølgende periode er ynglebestanden vokset jævnt, så den nu udgør over 300 par.

I den korte periode efter 2007 har der været lidt flere bestandstilbagegange. Skarven er gået tilbage som ynglefugl efter en markant fremgang igennem 1980'erne og 1990'erne ligesom der for toppet lappedykker og gråstrubet lappedykker har været mindre tilbagegange. For toppet lappedykker har også været en tilbagegang i ynglebestanden i den lange periode efter 1980 og for fiskehejre er den gået frem.

Tabel 2.1. Påvirkningsfaktorer på lappedykkere og andre vandfugle. Påvirkningens betydning for bestandsstørrelsen er angivet som høj (H) eller middel (M). Påvirkningsfaktorer med lav betydning er ikke angivet.

Kode	Art	Intensiv landbrug	Eutrofiering	Dræning	Kollision (Vindmølle, ø)	Rekreative aktiviteter	Jagt/efterstræbelser	Biltrafik	Opbejling af planterester	Klimatændringer	Ingen påvirkning
A391	Skarv						M				
A043	Grågås						M				
A026	Fiskehejre	M									
A036	Knopsvane		M								
A045-C	Bramgås										M
A005	Toppet lappedykker					M					
A004	Lille lappedykker										M
A006	Gråstrubet lappedykker			M				M			
A034	Skkestork								H	H	
A021	Rørdrum	H	H								
A008	Sorthalsed lappedykker		M								
A044-X	Canadagås										M
A031-B	Hvid stork	H	M	H	H	M			M		

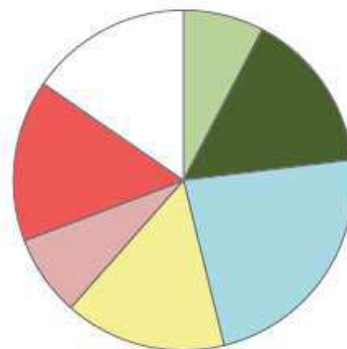
Yngleudbredelsen for næsten alle arterne i denne gruppe er stabil eller stigende i perioden efter 1980, dog med undtagelse af hvid stork, der har indskrænket udbredelsesområdet (Tabel 2.2). Toppet lappedykker har ligget på et stabilt niveau, mens de øvrige arter er gået frem. Blandt disse arter er skkestork, som, da den vendte tilbage efter 27 års fravær, slog sig ned i Limfjorden og senere har spredt sig til Ringkøbing Fjord og Vadehavet. Registreringer af skkestork i andre danske områder tyder på, at arten vil kunne fortsætte ekspansionen i Danmark. I den korte periode efter 2007 har udbredelsen også været stabile eller i fremgang, bl.a. for gråstrubet lappedykker. Eneste tilbagegang, som er registreret blandt de mere talrige arter, er for toppet lappedykker. For de fåtalige arter er der i den korte periode tilbagegang i udbredelse for canadagås og hvid stork.

Bestandsstørrelsen af lappedykkere og andre vandfugle påvirkes af flere faktorer, hvoraf flest arter påvirkes af jagt/efterstræbelser og eutrofiering (Tabel 2.1). Hvid stork er den art hvis bestand påvirkes af flest faktorer, hvor især intensivt landbrug, dræning og kollisioner har høj betydning.

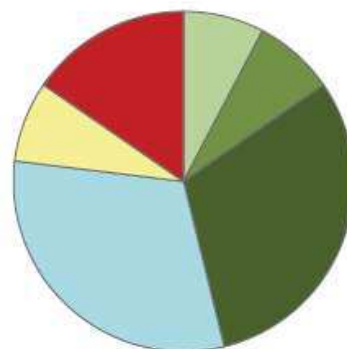
Tabel 2.2. Bestandsstørrelser 2018 samt trend for bestandsudvikling og udbredelse i perioden 2007-2018 (kort) og perioden 1980-2018 (lang). SPA er bestandsstørrelse og udvikling i fuglebeskyttelsesområder for arter på udpegningsgrundlag. Farvekode og symboler er som i Tabel 1.2.

Art	Videnskabeligt navn	Bestand størrelse	Bestandstrend		Udbredelse		SPA	
			kort	lang	kort	lang	bestand	trend
Skarv	<i>Phalacrocorax carbo sinensis</i>	33186	-	+++	+	+	25661	-
Grågås	<i>Anser anser</i>	14703	+	+++	+	+		
Fiskehejre	<i>Ardea cinerea</i>	5521	+	+	+	+		
Knopsvane	<i>Cygnus olor</i>	4690						
Bramgås	<i>Branta leucopsis</i>	4511	+++	+++	+	+	4509	+
Toppet lappedykker	<i>Podiceps cristatus</i>	3418	-	-	-	-		
Lille lappedykker	<i>Tachybaptus ruficollis</i>	2177	<-	<-	+	+		
Gråstrubet lappedykker	<i>Podiceps grisegena</i>	754	-	-	+	+		
Skkestork	<i>Platalea leucorodia</i>	334	+++	+++	+	+	332	+
Rørdrum	<i>Botaurus stellaris</i>	218	<-	++	+	+	212	?
Sorthalsed lappedykker	<i>Podiceps nigricollis</i>	135	x	-	-	+		
Canadagås	<i>Branta canadensis</i>	5	x	-	-	-		
Hvid stork	<i>Ciconia ciconia</i>	2	-	-	-	-	0	-

Bestandsudvikling



Figur 2.1a. Procentvis fordeling i bestandsudviklingen i den korte periode 2007-2018. Farveko-derne svarer til i Tabel 1.2.



Figur 2.1b. Procentvis fordeling i bestandsudviklingen i den lange periode 1980-2018. Farveko-derne svarer til i Tabel 1.2.

Trusselvurdering

Kode	Art	Intensiv landbrug	Eutrofiering	Dræning	Kollision (Vindmøller, el)	Rekreative aktiviteter	Jagt/efterstræbelse	Bifangst	Ophobning af planterester	Klimaforandringer	Ingen påvirkning
A391	Skarv						M				
A043	Grågås						M				
A028	Fiskehejre	M									
A036	Knopsvane		M								
A045-C	Bramgås										M
A005	Toppet lappedykker					M					
A004	Lille lappedykker										M
A006	Gråstrubet lappedykker				M			M			
A034	Skestork								H	H	
A021	Rørdrum	H	H								
A008	Sorthalset lappedykker		M								
A044-X	Canadagås										M
A031-B	Hvid stork	H	M	H	H		M			M	

Tabel 2.2. Bestandsstørrelser 2018 samt trend for bestandsudvikling og udbredelse i perioden 2007-2018 (kort) og perioden 1980-2018 (lang). SPA er bestandsstørrelse og udvikling i fuglebeskyttelsesområder for arter på udpegningsgrundlag. Farveko-der og symboler er som i Tabel 1.2.

Art	Videnskabelig navn	Bestand størrelse	Bestandstrend		Udbredelse		SPA	
			kort	lang	kort	lang	bestand	trend
Skarv	<i>Phalacrocorax carbo sinensis</i>	33186	-	+++	+	+	25661	-
Grågås	<i>Anser anser</i>	14703	+	+++	+	+		
Fiskehejre	<i>Ardea cinerea</i>	5521	=	+	+	+		
Knopsvane	<i>Cygnus olor</i>	4690	=	=	=	+		
Bramgås	<i>Branta leucopsis</i>	4511	+++	+++	+	+	4509	+
Toppet lappedykker	<i>Podiceps cristatus</i>	3418	--	---	-	=		
Lille lappedykker	<i>Tachybaptus ruficollis</i>	2177	<>	<>	=	+		
Gråstrubet lappedykker	<i>Podiceps grisegena</i>	754	--	=	+	+		
Skestork	<i>Platalea leucorodia</i>	334	+++	+++	+	+	332	+
Rørdrum	<i>Botaurus stellaris</i>	218	<>	++	+	+	212	?
Sorthalset lappedykker	<i>Podiceps nigricollis</i>	135	x	=	=	+		
Canadagås	<i>Branta canadensis</i>	5	x	=	-	+		
Hvid stork	<i>Ciconia ciconia</i>	2	=	---	-	-	0	=

Ynglefugle – eksempler på **stigende** bestande

Trane



- Udryddet i 1800-tallet og genindvandret i 1950
- Beskyttelse af rasteområder og artens tilpasningsevne har øget bestanden fra 3-4 par i 1980 til ca. 500 par i 2017

Vandrefalk



- Forsvandt fra Danmark i 1972 pga. bekæmpelse og DDT (knuste æg)
- Forbud mod DDT og udsætninger i landene omkring Danmark har øget den europæiske bestand
- Bestanden i DK steget fra 1 par i 2004 til 19 par i 2017

Ynglefugle – eksempler på **stabile** bestande

Hedelærke



- 300-400 par siden 1970'erne
- Yngler i åbne, sandede områder med lav vegetation på heder, klitheder og i ryddede områder i nåleskove
- Overvinter i Sydvesteuropa

Rødrygget Tornskade



- Bestanden er siden 1970'erne vurderet til ca. 1.500 par
- Yngler på overdrev, klitheder, græsningsenge og i ryddede arealer i skov.
- Overvintret i Øst- og Sydafrika

Ynglefugle – eksempler på **faldende** bestande

Engryle



- Faldet fra ca. 600 par i 1980 til 140 i 2017 (77% fald)
- Tilbagegang grundet forringelse af levestederne (tilgroning, dræning, landbrug)
- Dårlig ynglesucces (prædation og forstyrrelser)
- Stedtrofast. Har svært ved at kolonisere nye områder

Sortterne



- Faldet fra 220 par i 1980 til 50 par i 2016 (77% fald)
- Yngler i søer og moser med rigelig flydebladsvegetation
- Tab af ynglehabitat pga. tilgroning, dræning, sprøjtning og forurening

Ynglefugle – eksempler på **forsvundne** bestande

Markpiber



- Faldet fra ca. 33 par i 1980 til 0 i 2012
- Tilbagegang især på pga. rekreative aktiviteter på ynglestederne (klitter) samt tilgroning
- Danmark er nordgrænsen for artens udbredelse

Hjejle



- Almindelig ynglefugl på de jyske heder i 1800-tallet
- Faldet fra 5-12 par i 1980'erne til 0 i 2014
- Skyldes tab af ynglehabitat, både i forhold til størrelse og kvalitet af hederne

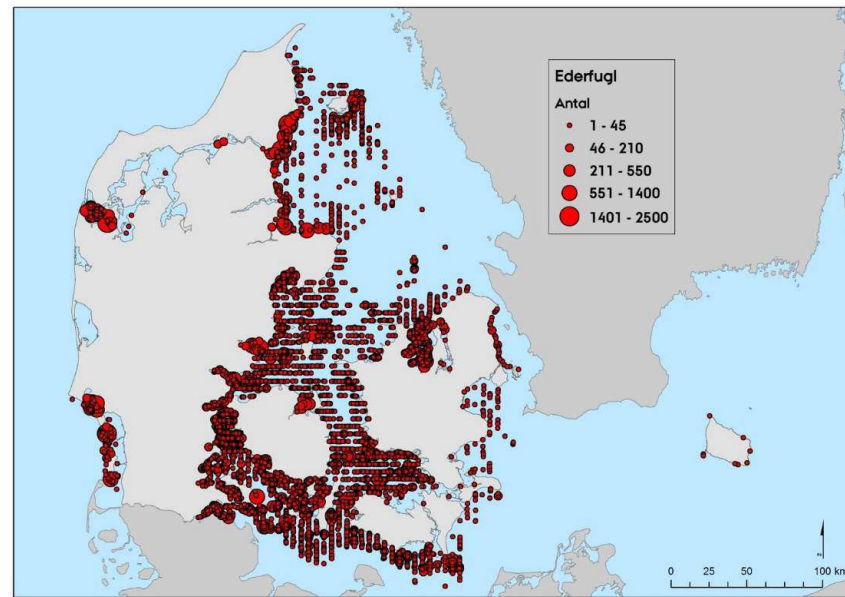
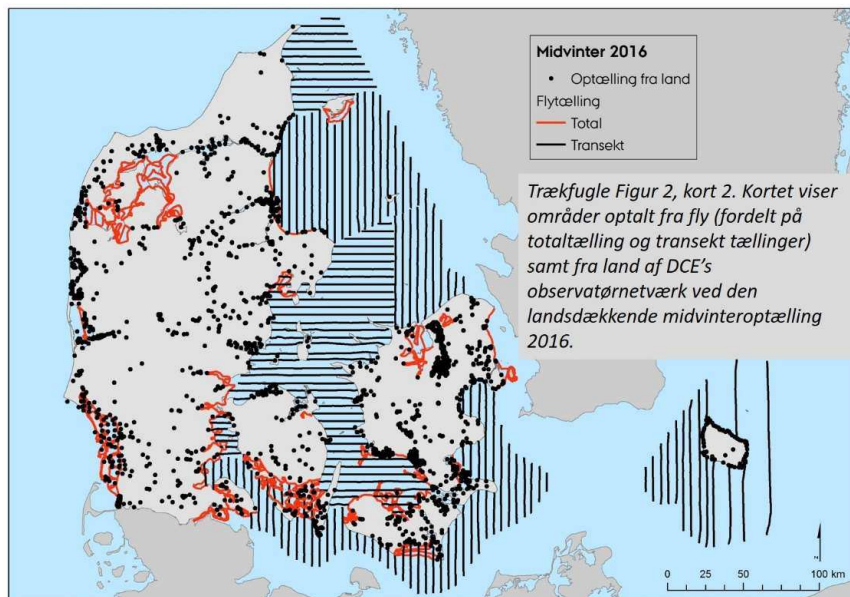
Trækfugle

46 arter af trækfugle afrapporteret
Lavvandede områder omkring DK meget vigtige
overvintringsområder for fugle fra bl.a. Skandinavien og Sibirien.
Mere end 2 mio vandfugle overvintret i DK.



Trækfugle

NOVANA – tællinger, der indgår i Artikel 12 Landsdækkende vs. årlige optællinger



Ederfugl Figur 2.
Fordeling af 168.949
ederfugl optalt ved den
landsdækkende tælling i
midvinter 2016.

Trækfugle

Total antal registreret ved seneste tælling

Bestandstrend; kort og lang

Bestand indenfor fuglebeskyttelsesområderne

Bestandstrend indenfor fuglebeskyttelsesområderne

Tabel 14.2. Bestandsstørrelser 2018 samt trend for bestandsudvikling i perioden 2007-2018 (kort) og perioden 1980-2018 (lang). SPA er bestandsstørrelse og udvikling i fuglebeskyttelsesområder for arter på udpegningsgrundlag. Farvekoder og symboler er som i Tabel 1.2.

Art	Videnskabeligt navn	Bestand størrelse	Bestandstrend		SPA	trend
			kort	lang		
Edderfugl	<i>Somateria mollissima</i>	396000 - 592000	=	-	151000-226000	x
Sortand	<i>Melanitta nigra</i>	184000 - 371000	?	?	73000-93000	x
Bramgås	<i>Branta leucopsis</i>	164688	++	+++	92278	-
Gråand	<i>Anas platyrhynchos</i>	139233	=	=	99493	=
Grågås	<i>Anser anser</i>	96887	<	+++	44910	-
Blishene	<i>Fulica atra</i>	93116	=	=	59416	=
Troldand	<i>Aythya fuligula</i>	91266	<	<	58937	=
Havliit	<i>Clangula hyemalis</i>	62000 - 83000	=	?	18000-25000	x
Hvinand	<i>Bucephala clangula</i>	70116	=	=	43572	=
Sangsvane	<i>Cygnus cygnus</i>	57578	++	+++	17853	-
Toppet skallestuger	<i>Mergus serrator</i>	49500	=	=	31000	x
Knopsvane	<i>Cygnus olor</i>	48879	=	=	32860	=
Strandskade	<i>Haematopus ostralegus</i>	32061	<	<	30772	=
Pibeand	<i>Mareca penelope</i>	29249	<	<	20406	=
Gravand	<i>Tadorna tadorna</i>	21020	<	<	20358	=
Kortnæbbet gås	<i>Anser brachyrhynchus</i>	19968	<	+++	9053	=
Flojlsand	<i>Melanitta fusca</i>	10000 - 24000	++	?	5000-12000	x
Stor skallestuger	<i>Mergus merganser</i>	16253	=	=	11185	=
Bjergand	<i>Aythya marila</i>	15505	<	<	12274	=
Skarv	<i>Phalacrocorax carbo</i>	15945	<	++	8339	=
Almindelig Ryle	<i>Calidris alpina</i>	14889	<	<	13663	=
Storspove	<i>Numenius arquata</i>	12675	<	+++	12131	=
Rødstrubet lom	<i>Gavia stellata</i>	11500 - 12200	=	x	1500-1600	x
Blisgås	<i>Anser albifrons albifrons</i>	9559	<	+++	2024	-
Lille skallestuger	<i>Mergellus albellus</i>	8126	++	+++	7393	=
Lysbuget knortegås	<i>Branta bernicla hrota</i>	7920	<	++	7144	=
Spidsand	<i>Anas acuta</i>	7026	<	<	6948	=
Tajgasædgås	<i>Anser fabalis fabalis</i>	5311	<	<	1679	<
Islandsk ryle	<i>Calidris canutus</i>	4251	<	<	4229	=
Krikand	<i>Anas crecca</i>	4091	<	++	2379	=
Taffeland	<i>Aythya ferina</i>	3659	<	<	2223	=
Mørkbuget knortegås	<i>Branta bernicla bernicla</i>	2903	<	<	2835	=
Sandløber	<i>Calidris alba</i>	2293	<	<	1616	=
Tundrasædgås	<i>Anser fabalis rossicus</i>	2276	<	+++	0	=
Lille kobbersneppe	<i>Limosa lapponica</i>	1910	<	<	1868	=
Pibesvane	<i>Cygnus columbianus bewickii</i>	992	<	<	672	<
Sortstrubet lom	<i>Gavia arctica</i>	600 - 1300	x	x	80-180	x
Vibe	<i>Vanellus vanellus</i>	393	<	<	290	=
Sortgrå ryle	<i>Calidris maritima</i>	384	x	x	204	?
Strandhøjle	<i>Pluvialis squatarola</i>	310	<	<	306	=
Nordisk Lappedykker	<i>Podiceps auritus</i>	80	x	x	8	?
Dværgfalk	<i>Falco columbarius</i>	36	x	x	19	?
Enkeltbekkasin	<i>Lymnocyptes minimus</i>	30	x	x	?	?
Gråmåge	<i>Larus hyperboreus</i>	29	x	x	0	?
Hvidvinget måge	<i>Larus glaucooides</i>	6	x	x	0	?
Søkonge	<i>Alle alle</i>	0	x	x	?	?

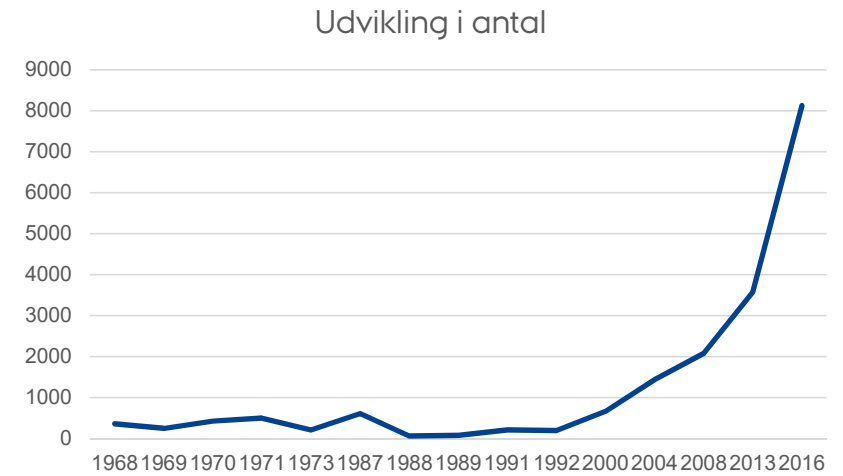
Arter der går frem

Lille Skallesluger

Stor fremgang både i antal og udbredelse

Overvintringsområde forskubbet mod nordøst, dvs. fremgang i bl.a. Danmark og Sverige.

Flyway bestand stabil.



Jesper Fredshavn

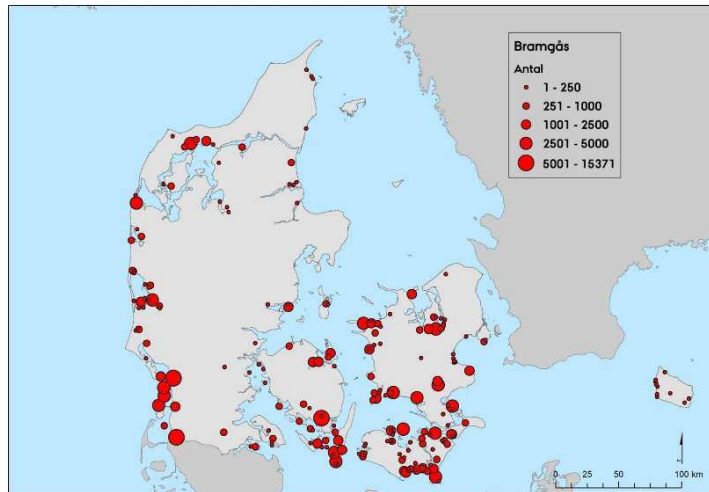
Februar 2020

Arter der går frem

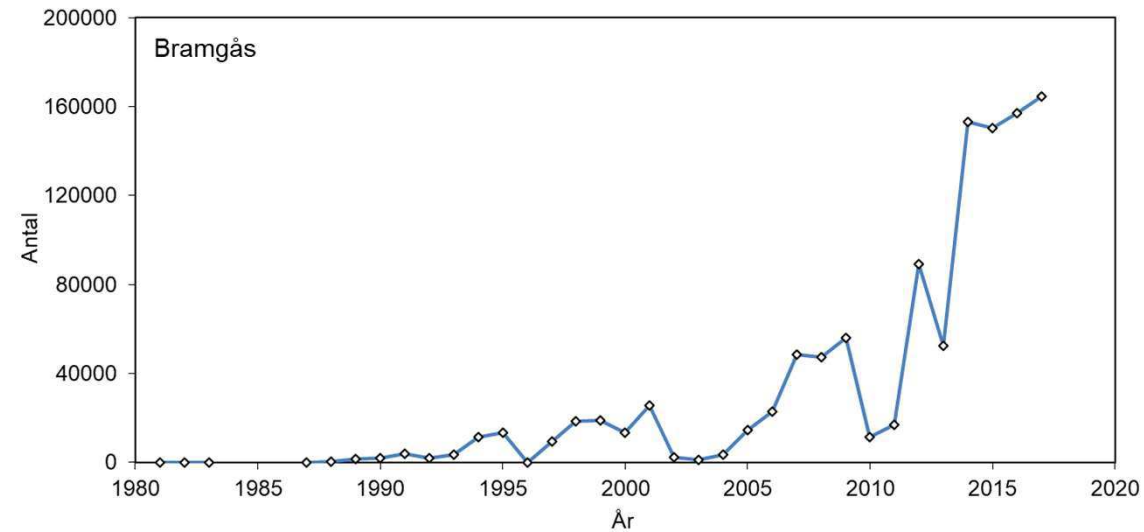
Bramgås

Stor fremgang i antal og udbredelse

Fremgang i hele overvintringsområdet, ikke kun i Danmark.



Bramgås som trækfugl
Figur 1. Fordeling af 164.688 bramgæs optalt ved midvintertællingen i 2017.



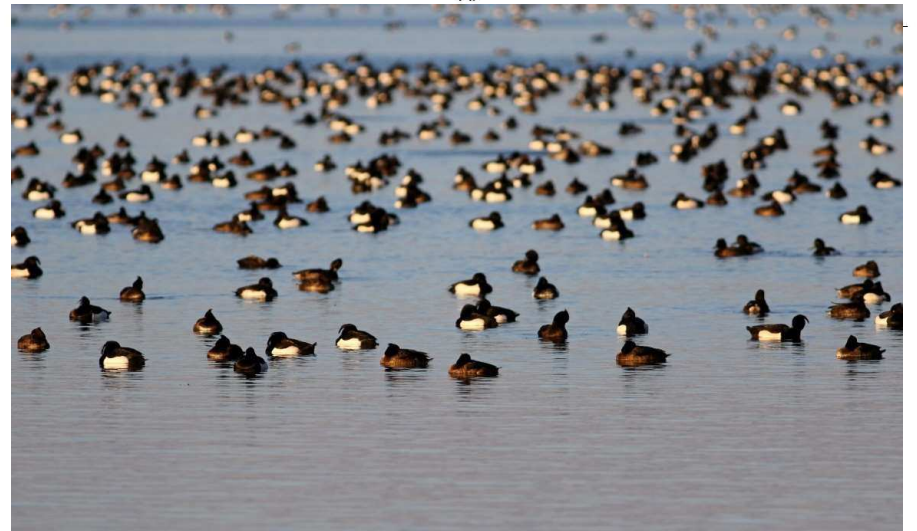
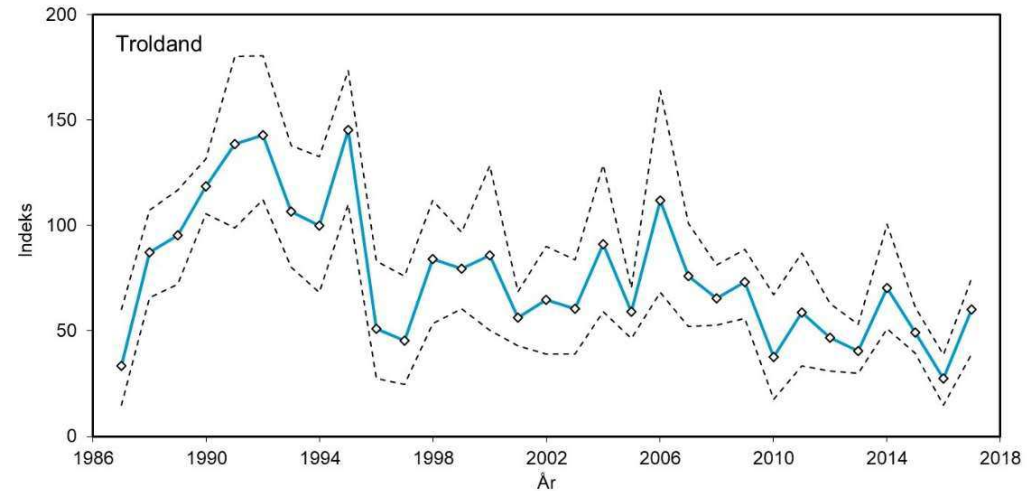
Arter der går tilbage

Troldand

Antal overvintrende fugle i DK ca. halveret

Flyway bestand muligvis faldende

Overvintringsområde forskubbet mod nordøst



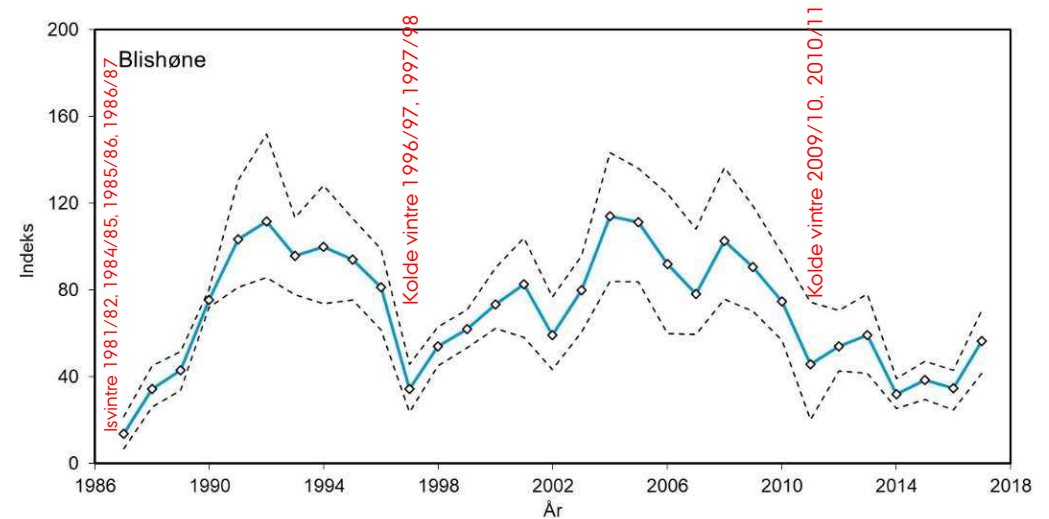
Arter der går tilbage

Blishøne

Tilbagegang både i vinterbestand og ynglefugle.

Bestand reduceres i hårde vintre, men ikke tilfældet efter de seneste hårde vintre (2009/10 og 2010/11).

Ingen nævneværdig fremgang i Sverige.



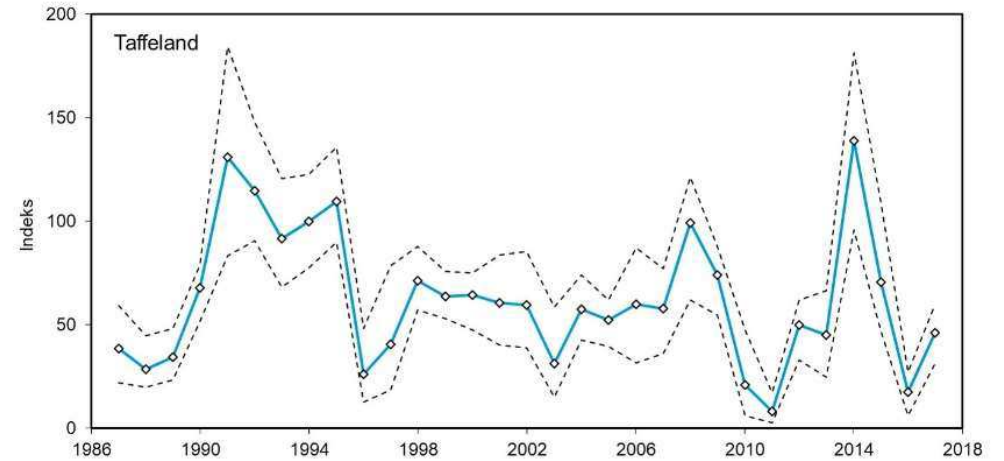
Arter der optræder i fluktuerende antal

Taffeland

Størst antal forekommer i milde vintre

Arten er overordnet set i tilbagegang (Wetlands international 2018)

- Globalt rødlistet som *sårbar* (IUCN 2015)
- DK rødlistet som *Næsten Truet* (DCE 2019).



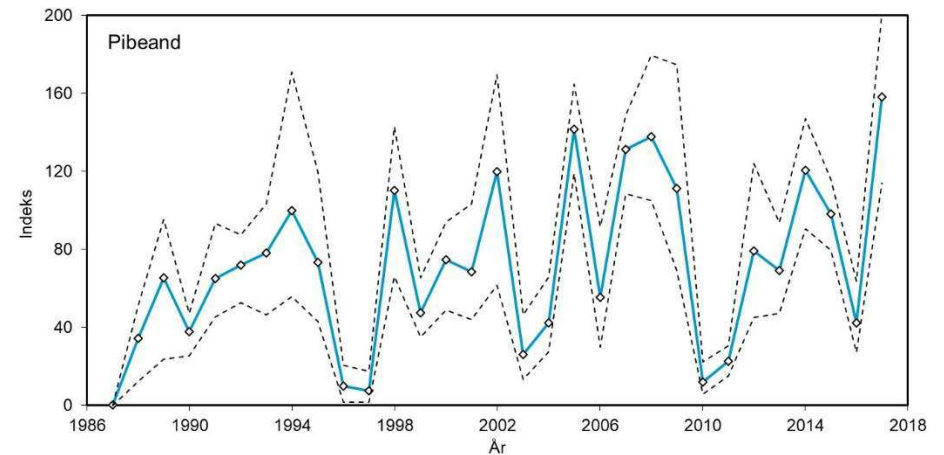
Arter der optræder i fluktuerende antal

Pibeand

Antallet af overvintrende fugle meget afhængig af vinterens hårdhed

- flest fugle i milde vintre.

Den samlede bestand er muligvis faldende (Wetlands international 2018).



Trækfugle

Opsummering (Short/Long-term):

Total antal arter 46/46

Arter i fremgang 4/11

Arter i tilbagegang 4/4

Arter der fluktuerer 22/13

Ukendt 8/12

