



Danmarks
Pelagiske
Producentorganisation

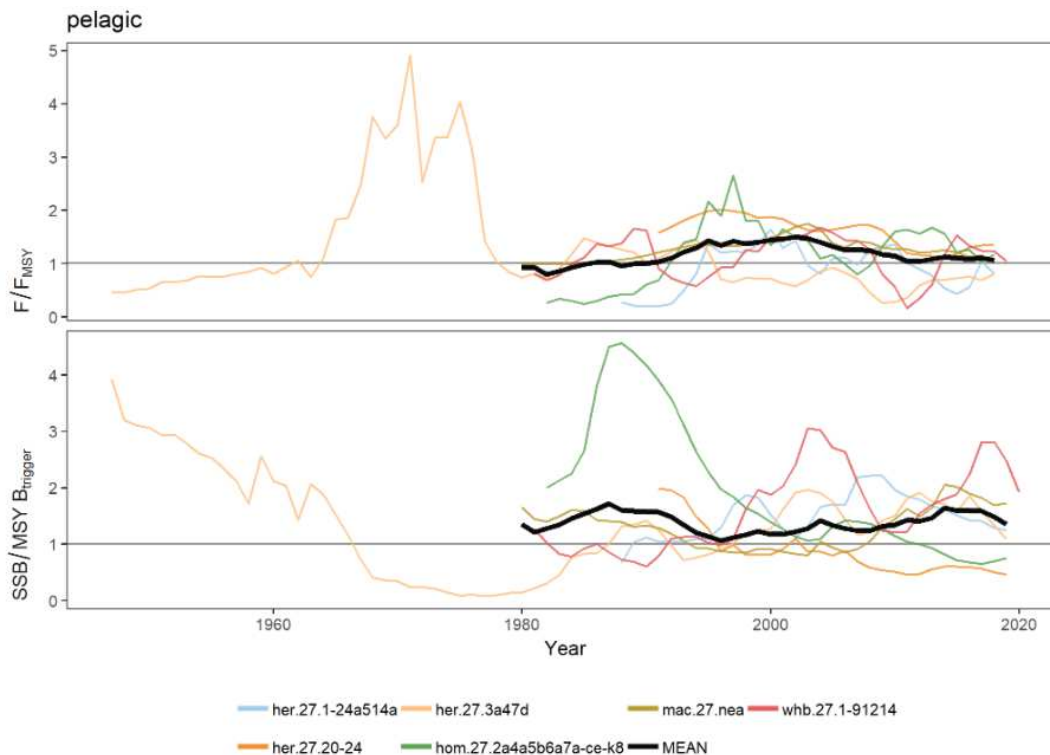
4. december 2019

Fiskens dag

Claus R. Sparrevohn, Biolog



Situationen i Nordsøen



ICES Stock Assessment Database, November/2019. ICES, Copenhagen

Figure 18

Temporal trends in F/F_{MSY} and $SSB/MSY B_{trigger}$ for North Sea benthic, crustacean, demersal, and pelagic stocks. Only stocks with defined MSY reference points are considered. For full stock names, see Table A1 in the Annex.

ICES. 2019. Greater North Sea Ecosystem –Fisheries Overview. ICES Advice 2019, section 9.2. 42 pp.



- Forskningsstrategi (Ramme),
 - Erklæret målsætning, at 25% af omsætning bruges på forskningsrelateret aktiviteter,
 - Proportionalitet mellem økonomiske betydning og forskningsmæssige prioritet,
 - Sikre midler via: EHFF, EU Horizon2020, GUDP, Forsøgskvote.
- Forskningsstrategi (Målsætning),
 - Aktiv medspiller i ICES,
 - Uddannelse i form af erhvervs Ph.D'er,
 - Styrket DTU Aqua,
 - Bedre brug af data fra erhvervet,
 - Fiskeri (skånsomt, selektivt, effektivt).



Data: bedre og flere,

- Egne industridrevet dataindsamlings togter
- Forsøgskvoter

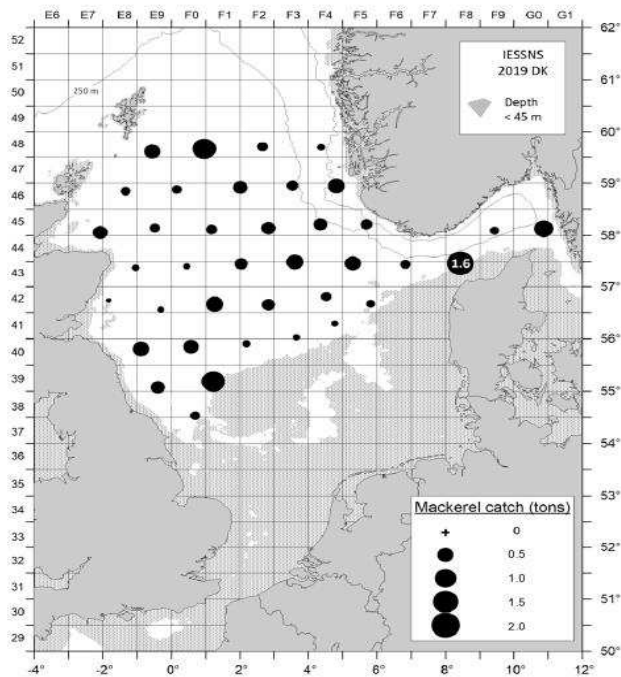


Fig. 3: Distribution of mackerel catches.

DTU Aqua



Cruise Report

F/V Ceton S205
"IESSNS 2019 DK"



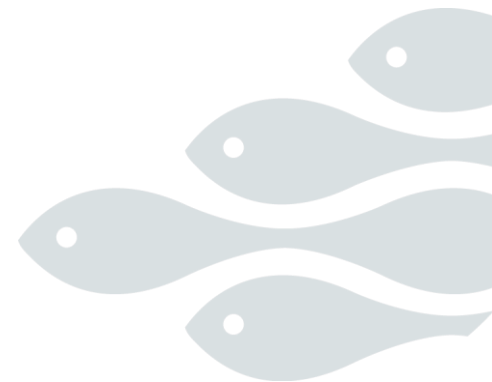
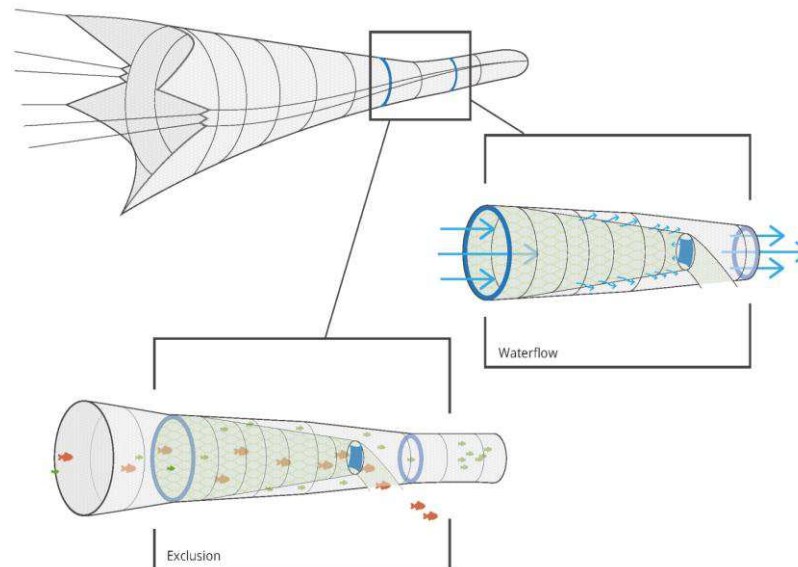
DTU Aqua
Section for Monitoring, Data and Technical
Horticulture

Kai Wzeland

18-08-2019

Redskaber: mere skånsomme og selektive

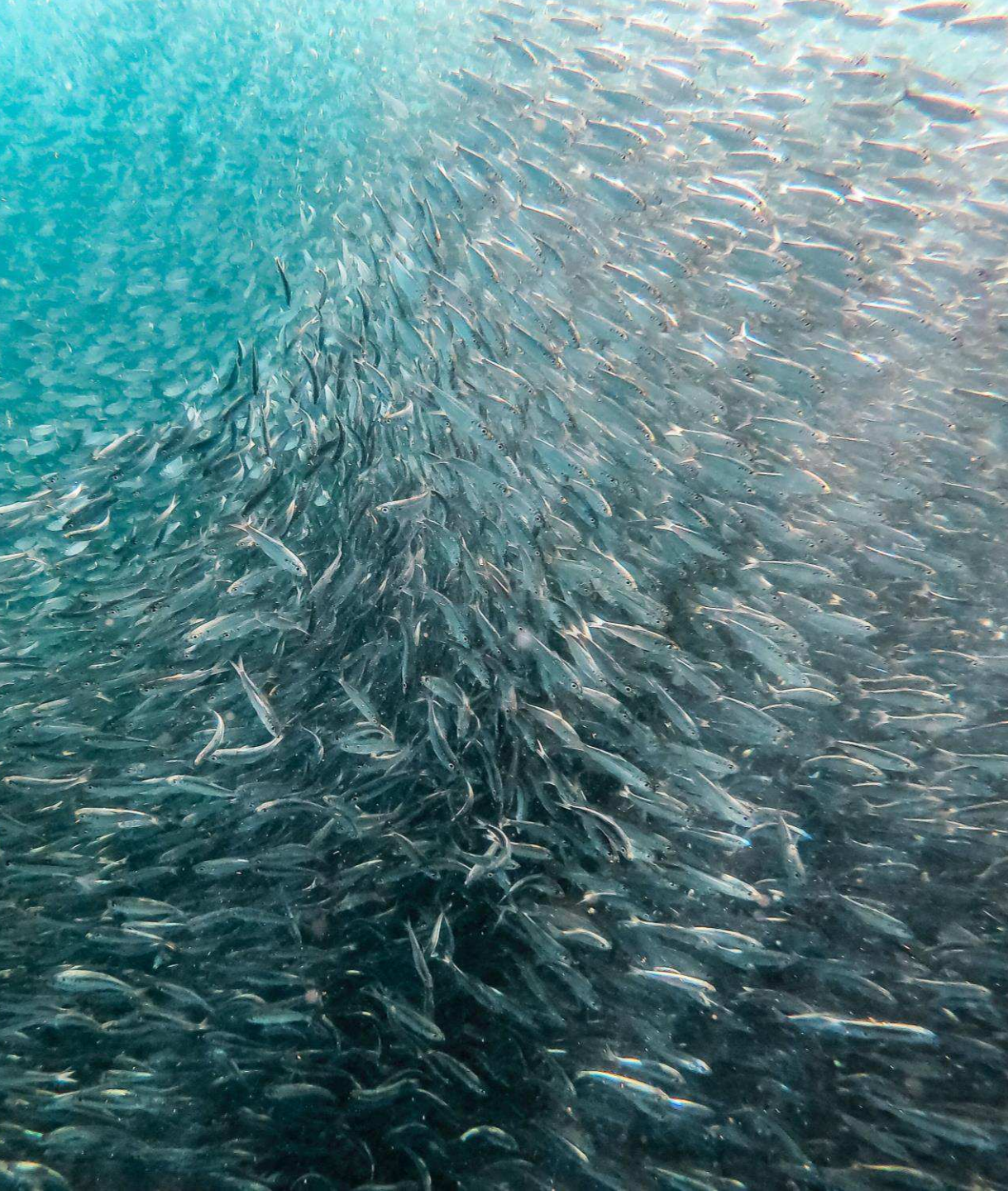
- Selektivt sperling Fiskeri,



Fremtiden og udfordringer

- Ressourcer og manglende data,
 - Sikre midler fra den Europæiske Hav- og Fiskerifond 2021-2027,
 - Optimerer forsøgskvoter,
 - Forskningsfartøj som erstatning til DANA.
- Tungt EU system,
 - Implementering af nye selektive redskaber,
 - Udfordring med forvaltnings- og genopbygningsplaner.
- Økosystembaseret forvaltning,
- Klimæændringer og migrerende fiskebestande.





Danmarks
Pelagiske
Producentorganisation

Tak

Claus R. Sparrevohn
crs@pelagisk.dk

Bæredygtig forvaltning af fiskeressourcerne



ICES Council meeting in 1904.



Beverton and Holt, 1952

