

RESULTATER FRA OVERVÅGNING – OVERFLADEVAND OG LUFT *NOVANA 2018*

Susanne Boutrup,
Chefkonsulent, DCE

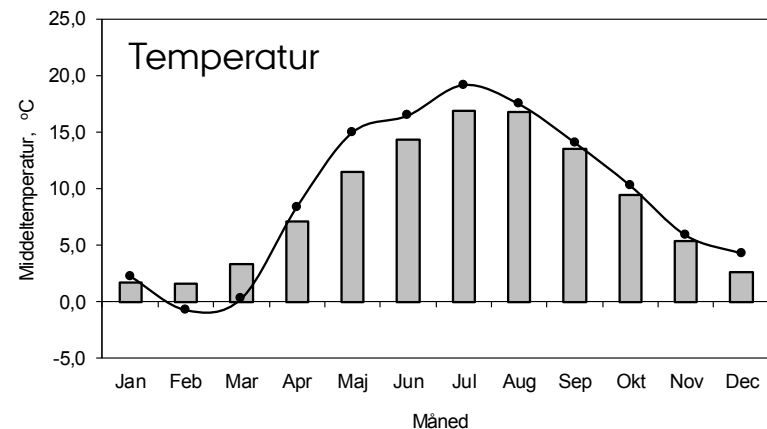
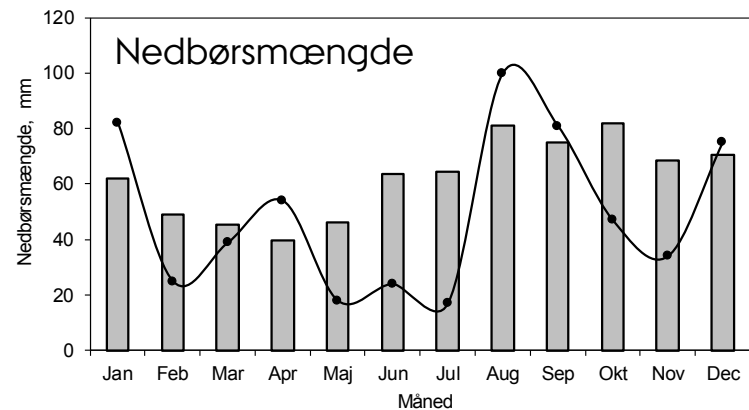
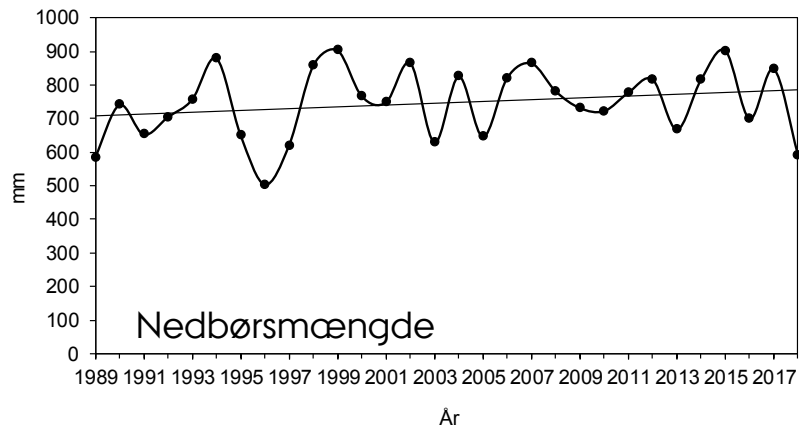


Fokus på udvikling i næringsstoffer (kvælstof og fosfor) og i vandmiljøet

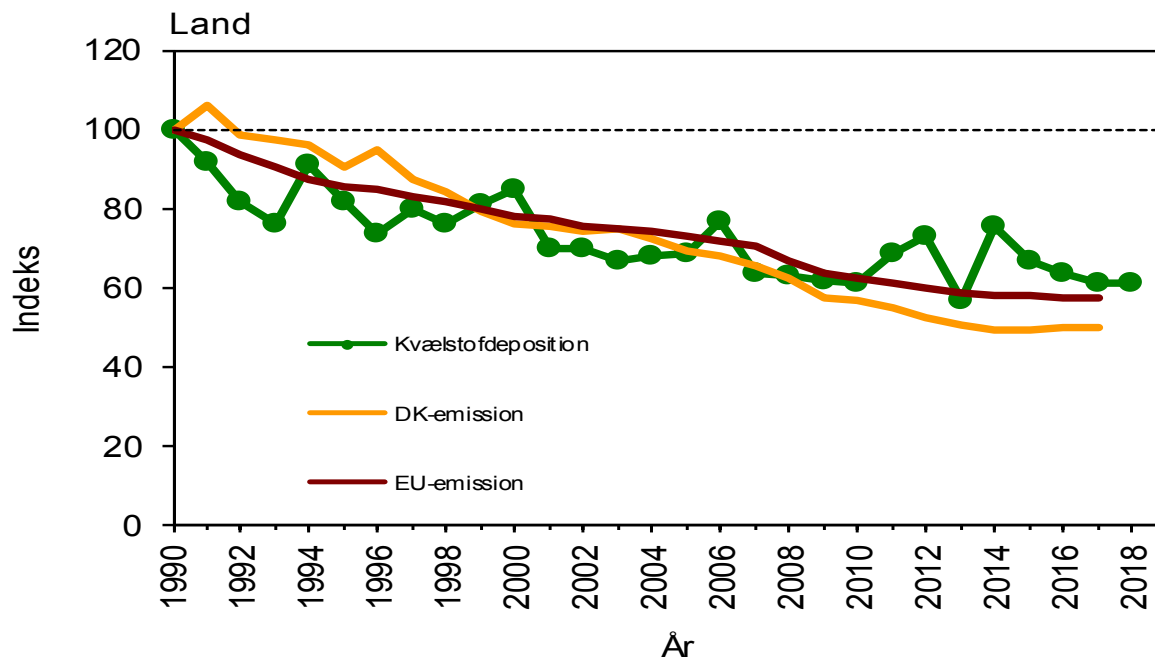
Fokus på udvikling – ikke kun på året 2018.

Naturtyper og arter rapporteret i forbindelse med rapportering til EU

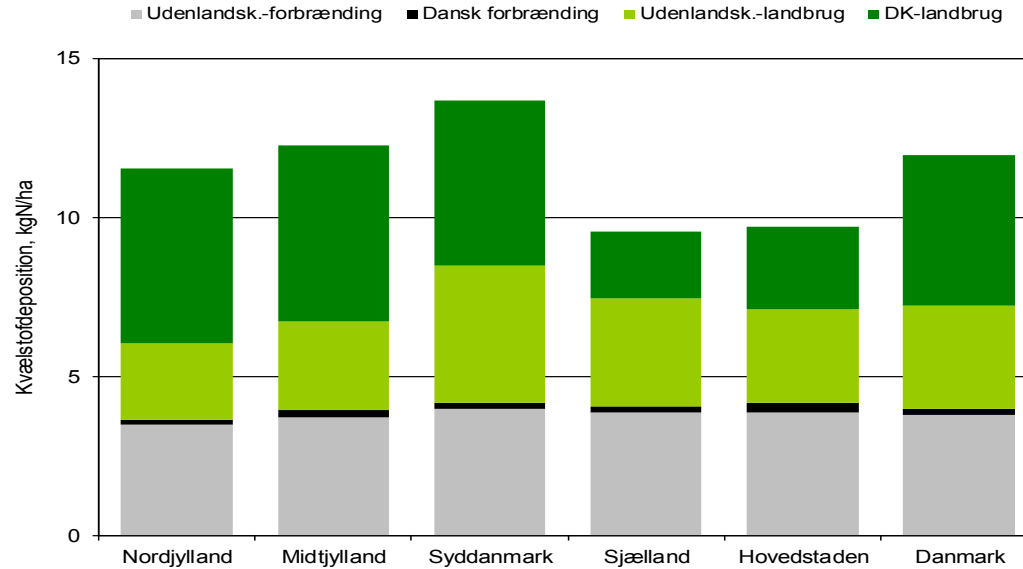
Meteorologiske forhold 2018



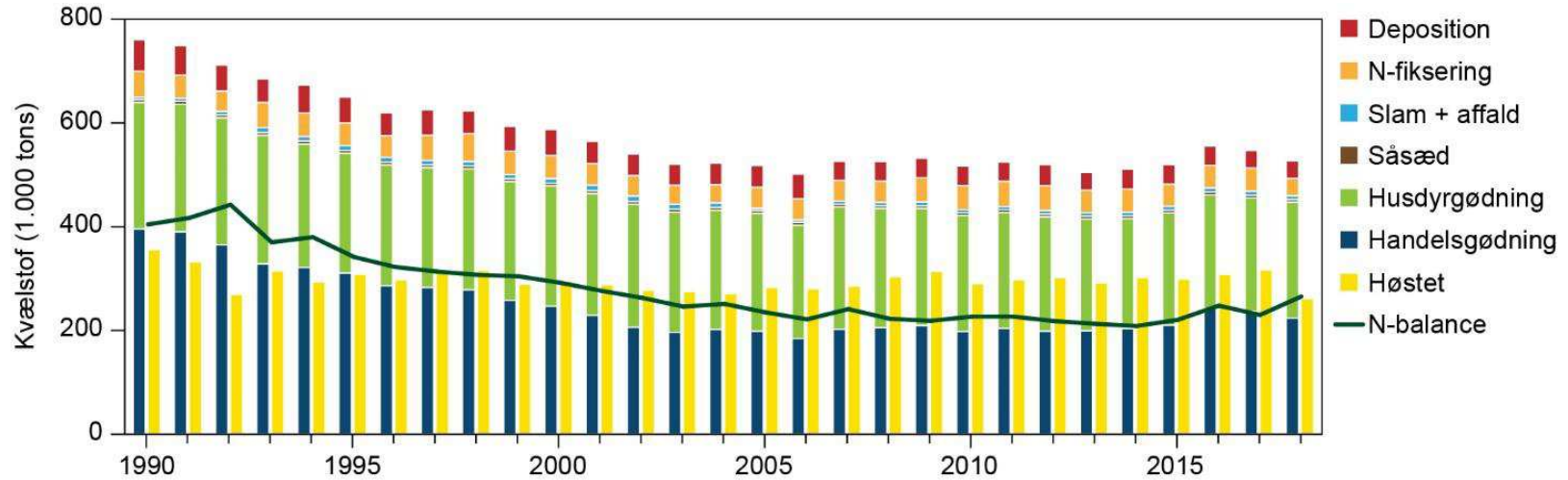
Kvælstofnedfald - 2018



Regionale forskelle i N-nedfald

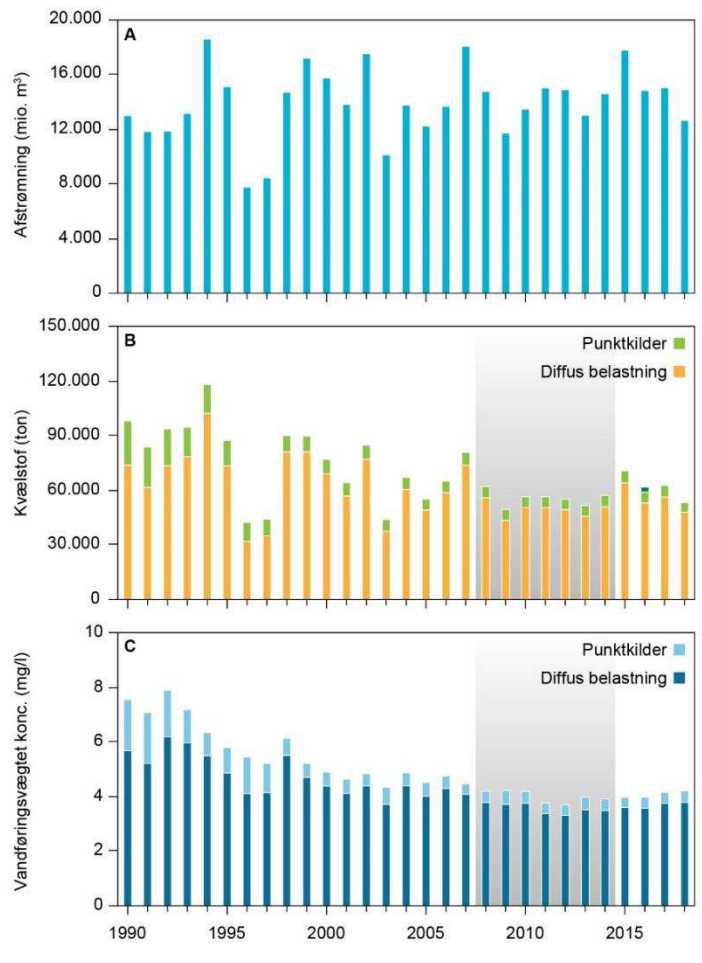


Udviklingen i kvælstofbalancen i dansk landbrug

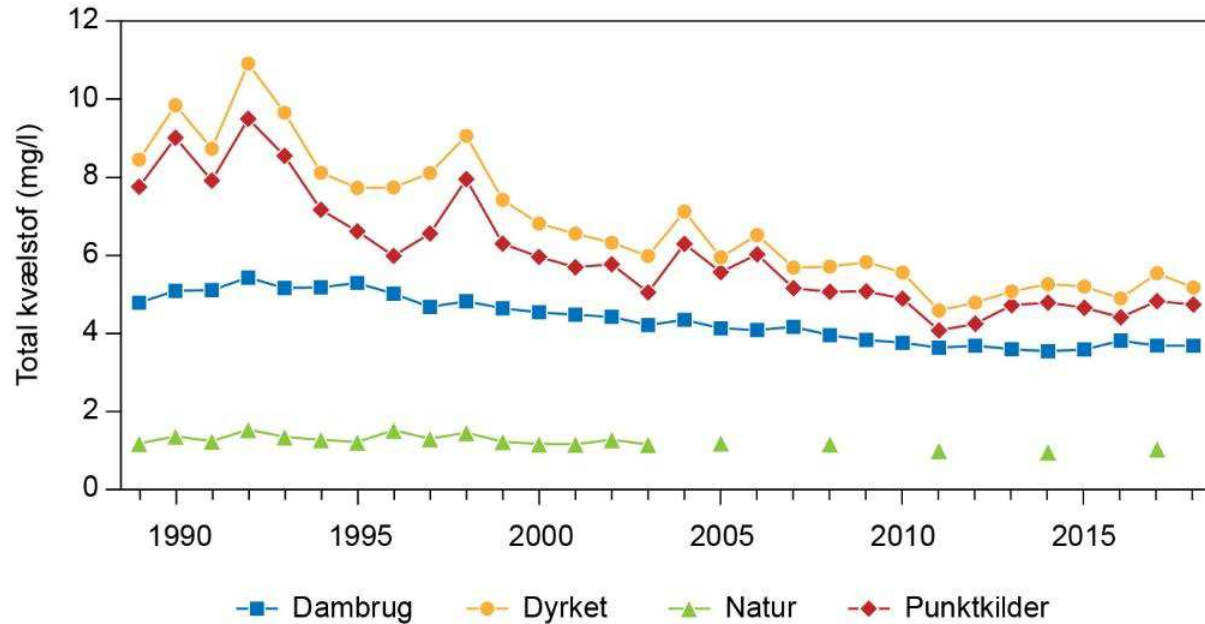


Kvælstofudledning til havet

- ▶ Total normaliseret
 - 2018: 58.000 ton N
 - 2017: 60.000 ton N

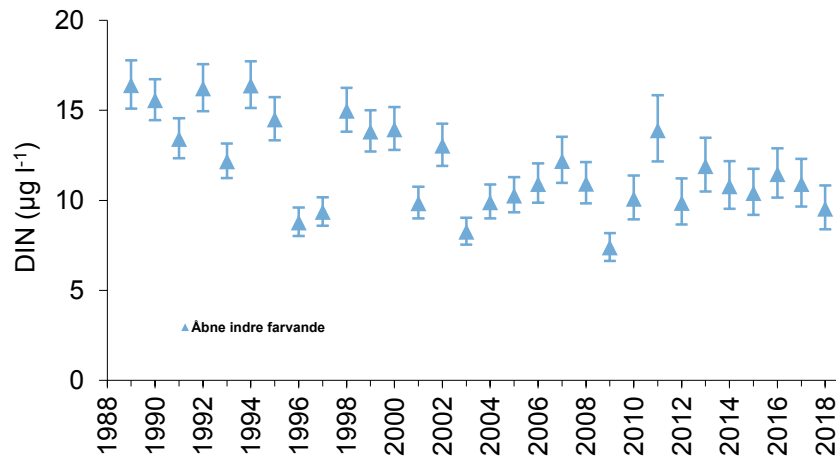
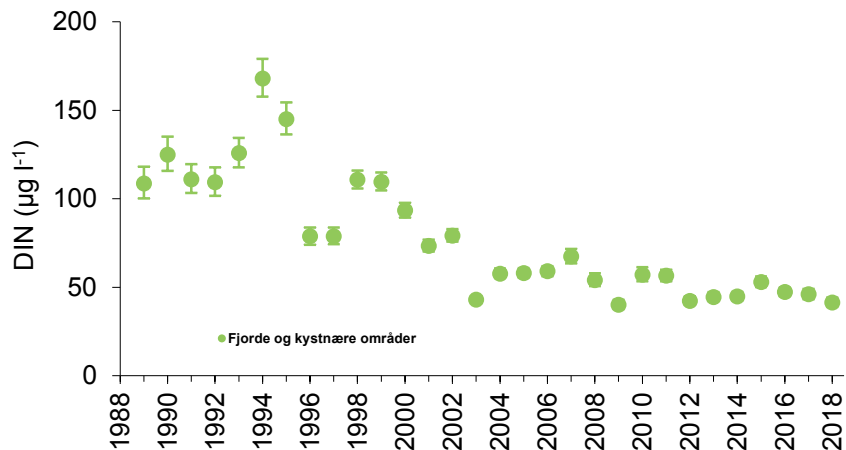


Kvælstofkoncentration i vandløb (vandføringsvægtet)

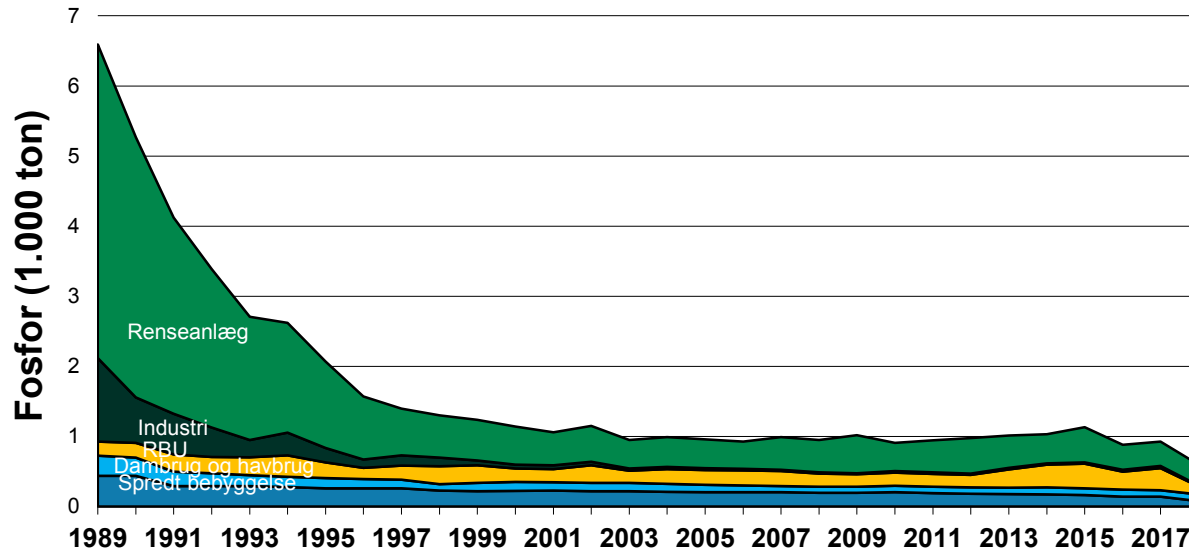


Uorganisk kvælstof (nitrat) i havet

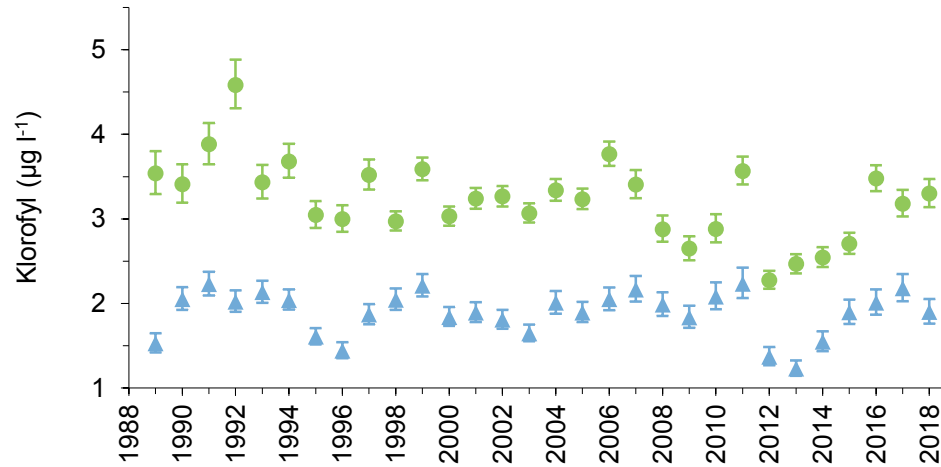
Ukorrigerede middelværdier



Fosforudledning med renselanlæg m.m.

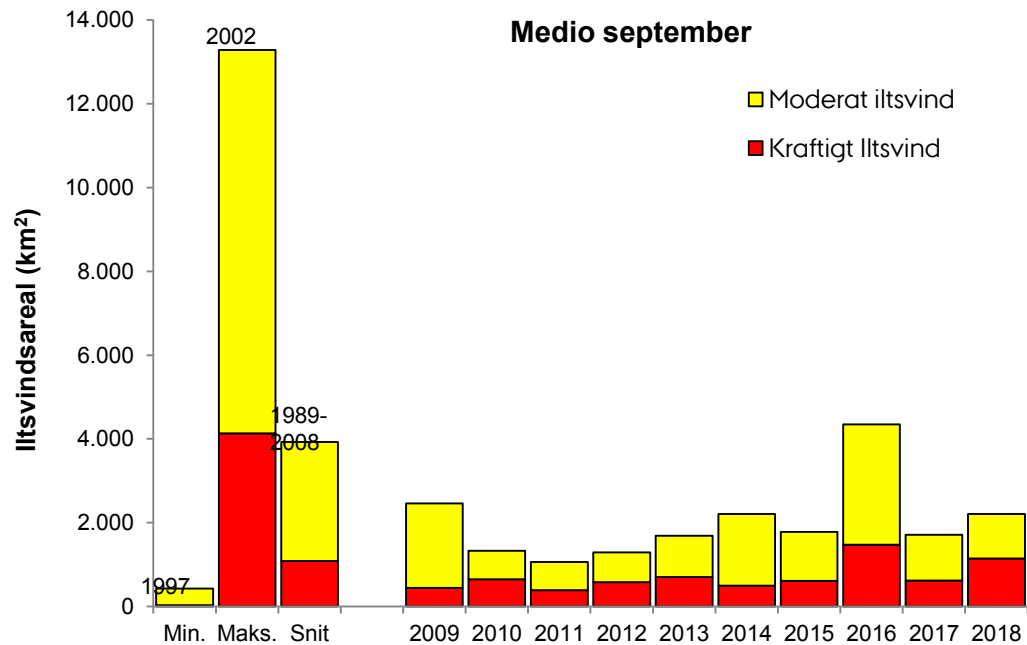


Klorofyl i havet

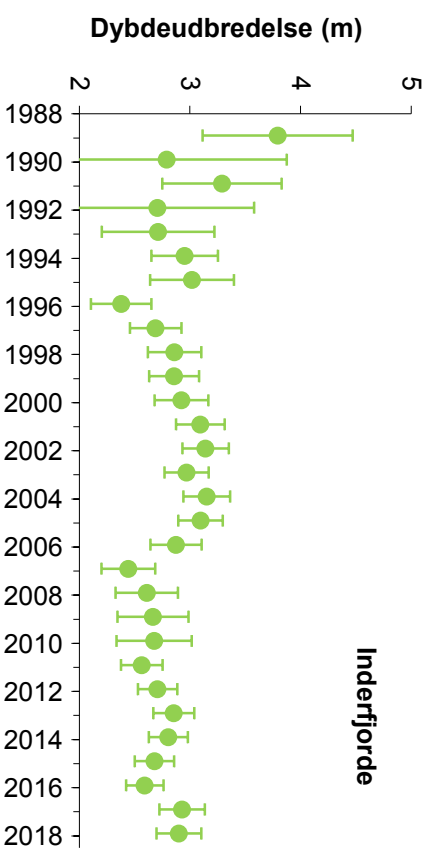
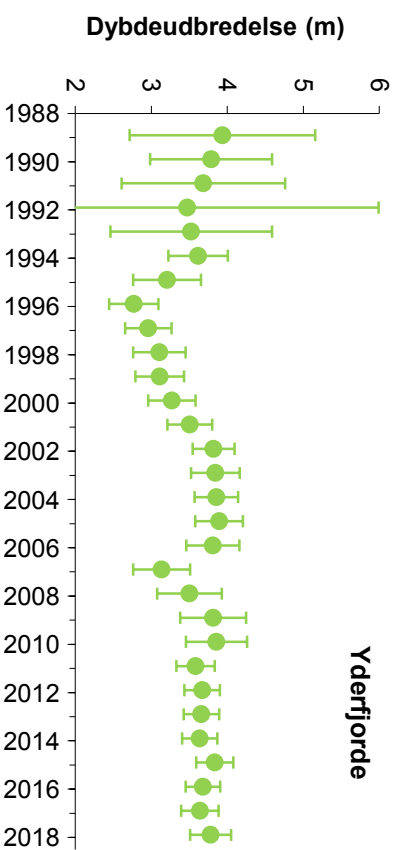


- Fjorde og kystvande
- ▲ Åbne farvande

Iltsvind i havet



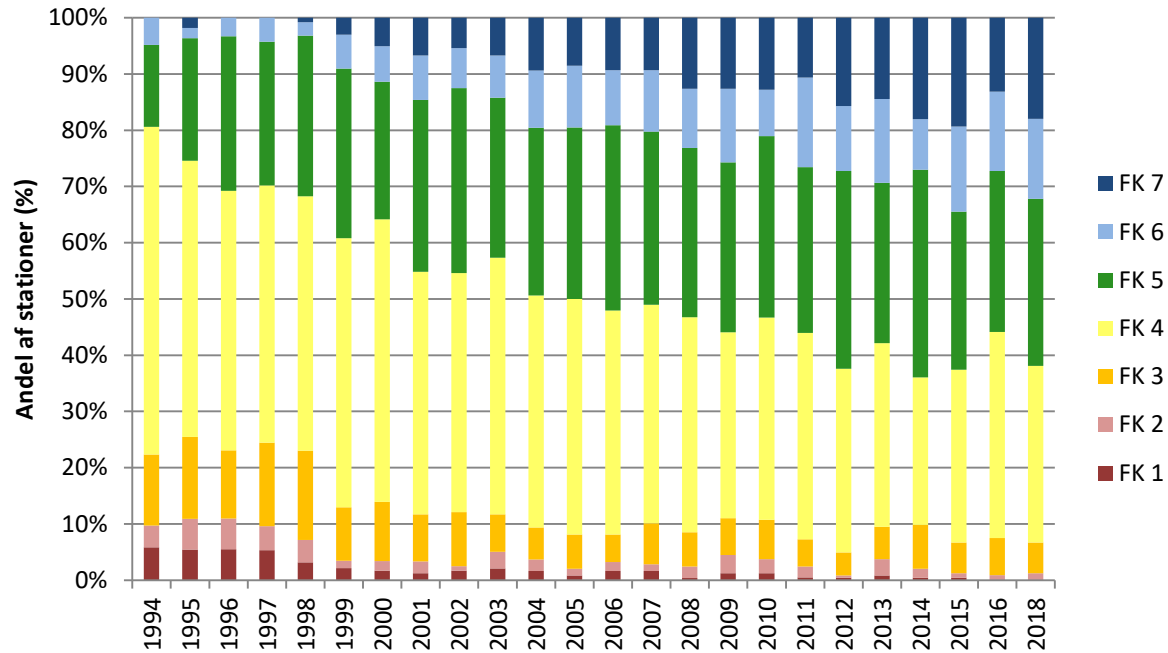
Ålegræs - hovedudbredelse



AARHUS
UNIVERSITET

DOE - NATIONALT CENTER FOR MILJØ OG
ENERGI

Udvikling i faunaklasse i vandløb



Overordnet udvikling

- ▶ Der har for langt de fleste parametre været en positiv udvikling set over hele overvågningsperioden 1990-2018
- ▶ Stagnation i udviklingen for mange parametre siden midten af 00'erne



AARHUS
UNIVERSITET