

Eksport 2019

Analyse af eksportrådets bevillinger

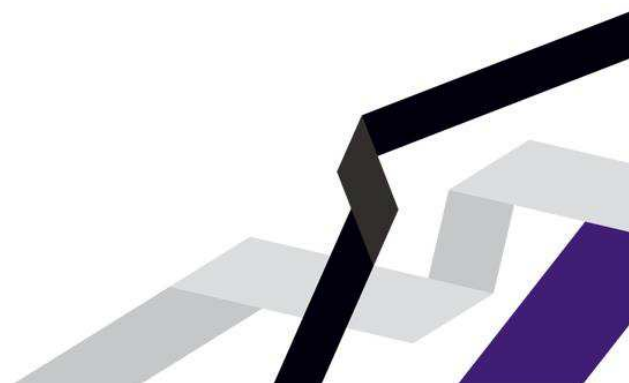
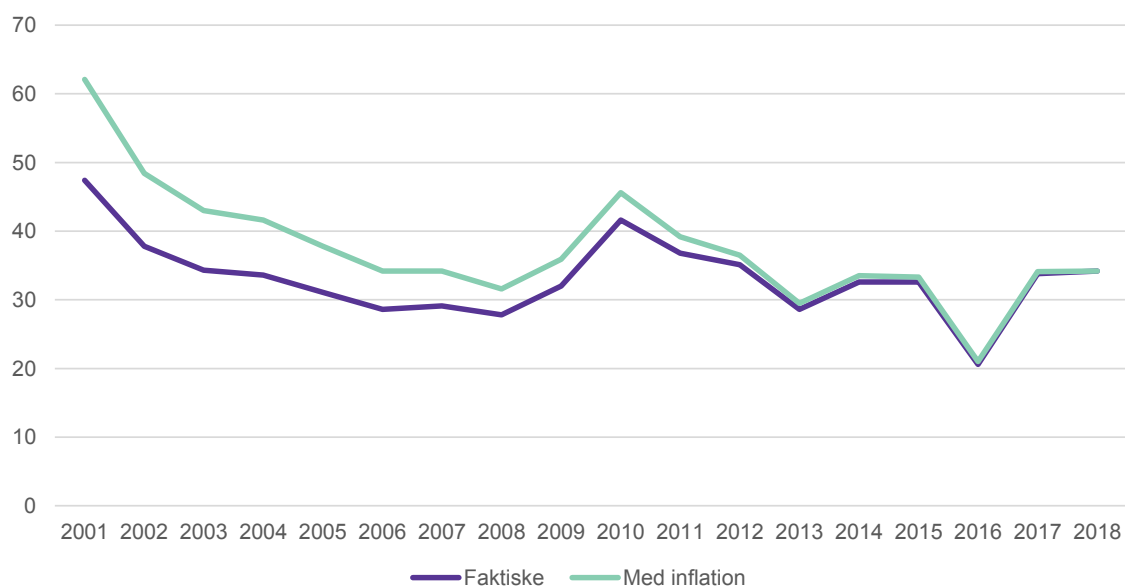
Hovedpointer fra undersøgelsen

- Stigning i bevillingerne efter finanskrisen
- Fald i bevillingerne fra 2010 til 2019
- Antallet af afslag i forhold til ansøgninger er steget væsentligt fra 2012 til 2018
- Andelen af SMV'er, der modtager bevilling, er faldende.

Eksportrådets bevillinger til eksportfremstød

Eksportrådet har fra 2001 til 2019 bevilget flere hundrede millioner kroner i støtte til eksportfremstød. Figur 1 giver et overblik over hvordan udviklingen har været historisk, både i faktiske tal og tal med inflation. Figuren viser hvordan man efter finanskrisen valgte at øge eksportstøtten. Og hvordan den fra 2001 er faldet fra 62,1 mio. kr. (i faste priser) til 34,2 mio. kr. i 2018.

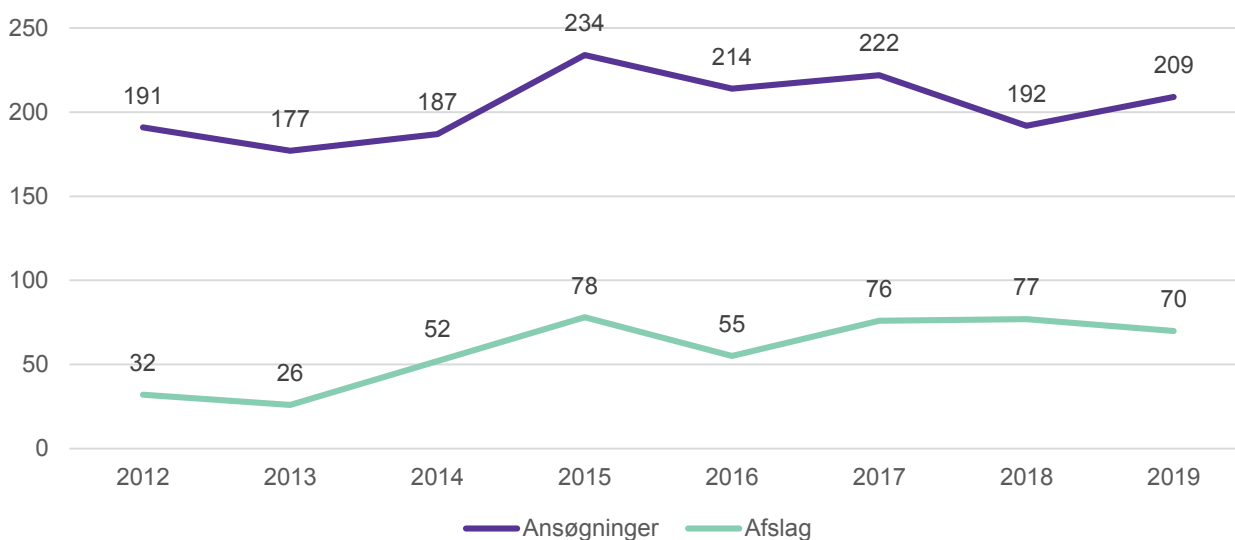
Figur 1: Oversigt over bevillingerne fra 2001-2019. Faktiske og med inflation



Ansøgninger og afslag til kollektive fremstød

Der blev i 2018 modtaget 192 ansøgninger til kollektive fremstød og 77 af disse fik afslag. Dette svarer til at 40 pct. af ansøgerne fik afslag. Figur 2 viser udviklingen i antal ansøgninger og afslag. Antallet af afslag i forhold til ansøgninger er i perioden fra 2012 til 2018 steget med 23 procentpoint.

Figur 2: Oversigt over antal ansøgninger og afslag til kollektive fremstød



Blandt de virksomheder der har modtaget en bevilling i perioden fra 2010 til 2014, er andelen af SMV'er faldet. Dette ses i tabel 1 nedenfor. Vi forsøger at få tallene fra 2015-2019.

Tabel 1: Oversigt over deltagende virksomhedsstørrelse fordelt på år:

	1-49	50-100	Ikke SMV
2010	50%	11%	39%
2011	52%	9%	39%
2012	51%	10%	39%
2013	47%	10%	43%
2014	48%	9%	42%

Fakta om undersøgelsen

Undersøgelsen bygger på tal fra Udenrigsministeriet.

Kontakt

Internationaliseringschef Jens Kvorning, tlf. 32 63 03 17, Kvorning@SMVdanmark.dk
SMVdanmark, Oktober 2019

Note til udvalget: Der henvises til artikel fra Berlingske Business den 4/11-19, 2. sektion: 'Tusindvis af danske job i farezonen ved eksportdyk'