

Idræt og bevægelse i skolen

Foretræde for Børne- og undervisningsudvalget 10.10.2019

Finn Kristensen, Formand

Bjørn Friis Neerfeldt, Generalsekretær

Kenneth Muhs, Forretningsudvalgsmedlem



Oplæggets agenda

1. Status på implementering af lovkrav 45 min. bevægelse og åben skole
2. Ønsker og anbefalinger til udvalget



Status på idrætsaktiviteter

- Lokale kredses arbejde

Dansk Skoleidræt har eksisteret siden

1946

15 kredsforeninger arbejder frivilligt og skaber aktiviteter i alle landets kommuner.

Kredsene tæller

1300

medlemsskoler med samlet

514.000

børn og unge



Udviklingsprogram 2014-2019

Idrætsfaget

SKOLERNES
MOTIONS DAG

Aktive Pauser

LEGE PATRULJEN

GAME
BOOSTERS

KICKSTARTER

Bevægelse i de
boglige fag

SÆT SKOLEN
I BEVÆGELSE

Aktiv transport
til skole

GÅ!
BUS

Bevægelse i den
understøttende
undervisning

SKOLE
SPORT

Aktiv sundheds-
undervisning

STYR PÅ
Sundheden

Den åbne skole

SKOLE
SPORT

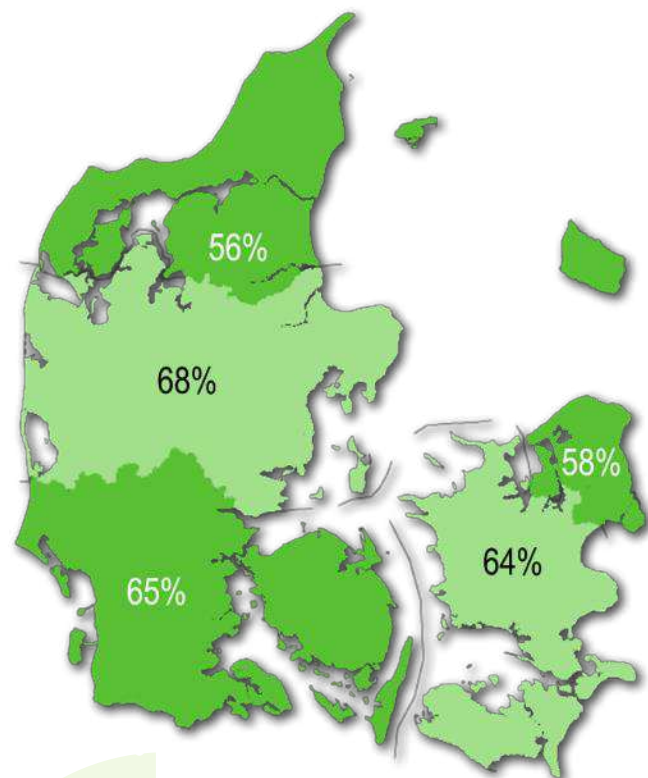
Status på implementering af indsatser

- Mange indsatser men individbundet

Sunde Børn Bevæger Skolen
har i skoleåret 2018-2019
uddannet og kompetenceløftet gennem

**2402 indsatser på 1399
skoler**

- svarende til næsten 2 ud 3 danske grundskoler!

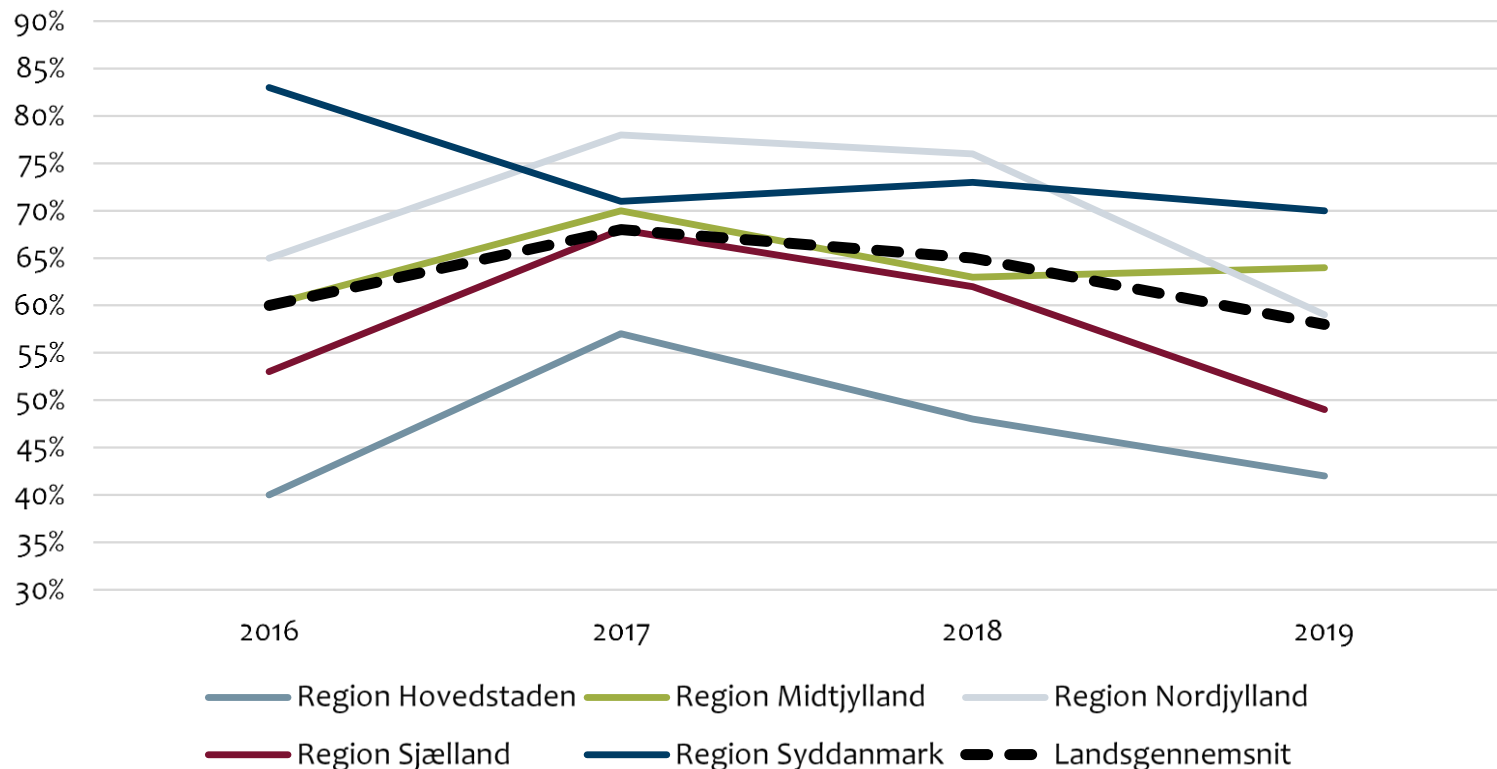


Andelen af folke- fri, private og specialskoler fordelt på regioner som i 2018-2019 har modtaget uddannelse og kompetenceløft fra Sunde Børn Bevæger Skolen

Status på implementering af lovkrav

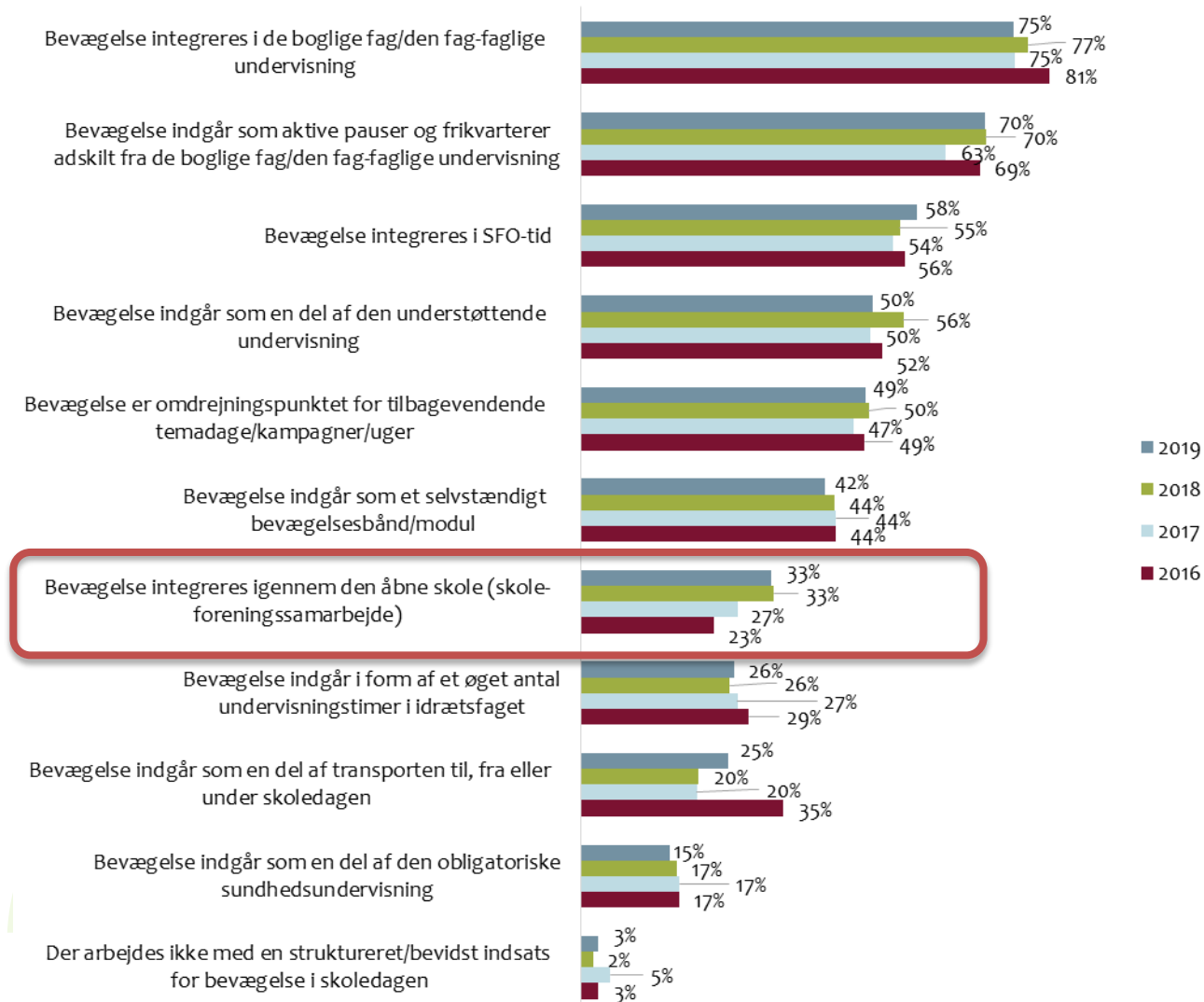
- Tilbagegang og ikke opfyldt samt store regionale forskelle

Figur 5.4: Med folkeskolereformen blev gennemsnitligt 45 minutters daglig bevægelse en del af skoledagen. Vurderer du, at skolen opfylder dette? (Andel af folkeskoler i hver region)



Status på implementering af lovkrav

- Åben skole med idrætsforeninger er lavt

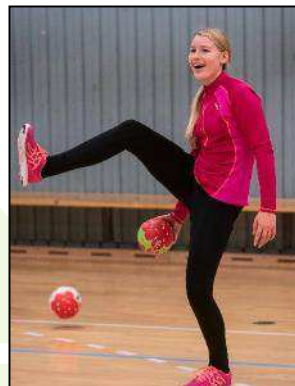


Opsamling på status

- På tværs af rapporter og analyser konkluderes et tydeligt implementeringsproblem.
- Kun seks ud af ti folkeskoler efterlever lovkrav om bevægelse samt store regionale forskelle.
- Tilbagegang trods videreuddannelse af skoler.
- Ansvar for bevægelse overlades primært til den enkelte medarbejder.
- Mangel på struktur og kulturændring.
- Bevægelse fylder mindre på skoleskemaet, desto højere klassetrin eleverne befinder sig på.
- Skolernes primære årsag til at arbejde med bevægelse er at fremme motivation og trivsel.
- Udviklingsprogram med videreuddannelse fra Dansk Skoleidræt og TrygFonden ophører 31.12.2019!

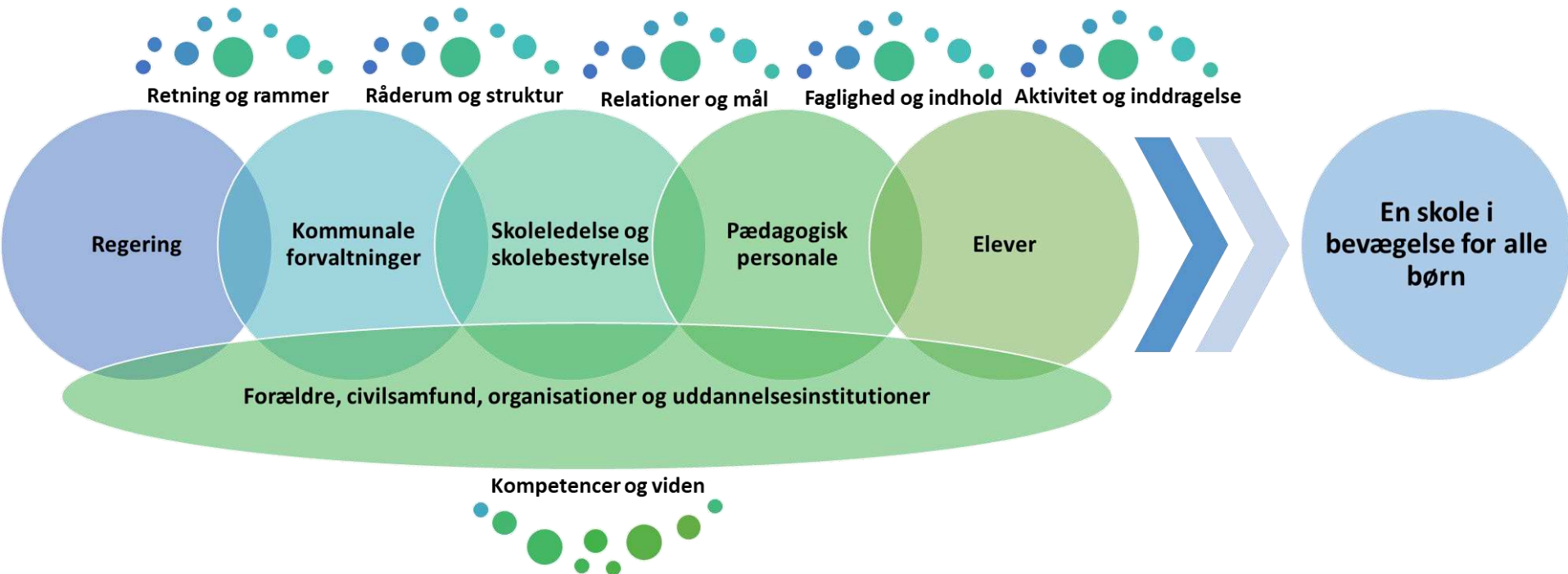
Ønsker og anbefalinger

- Sikring og opretholdelse af videreuddannelse fra Dansk Skoleidræt
 - Støtten til årlig uddannelse af 65-70 % af landet skoler ophører om tre måneder
- Støtte til at understøtte en stærkere struktur
 - 35% ved ikke hvilken rolle kommunen spiller i arbejdet. 14% videndeler på kommunalt niveau.
 - Kun hver anden leder har i høj grad skabt en handleplan eller haft dialog med personalet omkring emnet.
- Understøt en koordineret alliance der **aktiverer, forstærker og forbinder** alle gode kræfter i virkekædens led.

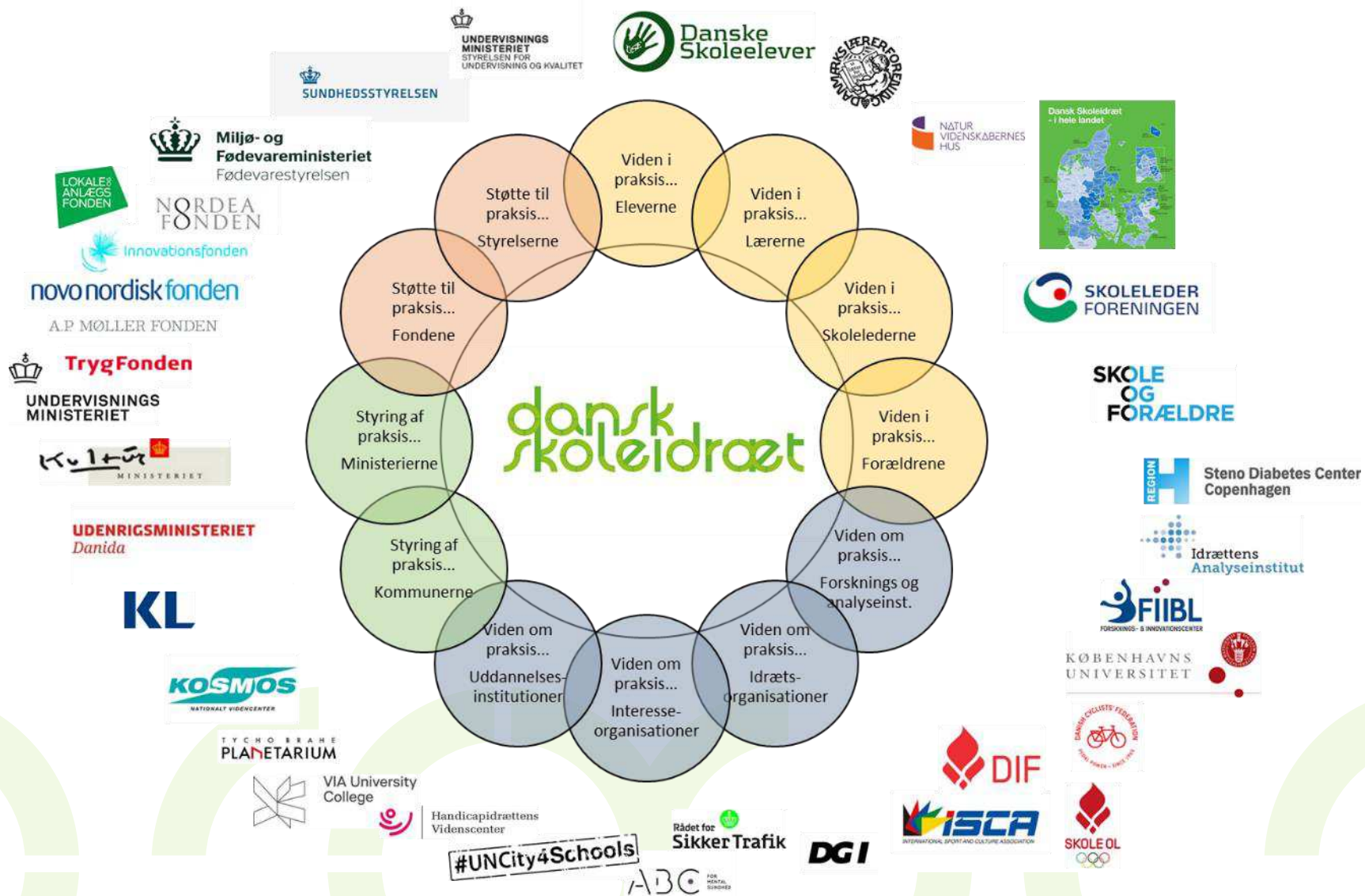


Virkekædens led

dansk
skoleidræt



Dansk Skoleidræts aktive samarbejdspartnere



Behov for øget politisk prioritering af den samfundsopgave som Dansk Skoleidræt løser



Fast grundbevilling / tilskud	Tilskudsstørrelse
Kulturministeriets udlodningsmidler Fast bevilling som gruppe 1 modtager	1.936.267,20 kr
Undervisningsministeriet, driftslignende tilskud Ansøges årligt	116.000,00 kr
Tilskud i alt	2.052,267,20 kr

Midlertidig støtte / tilskud	Udløb	Årlig tilskudsstørrelse
Kulturministeriet, supplerende driftstilskud Midlertidig bevilling 2019-2022	2022	2.000.000,00 kr
TrygFonden Partnerskab Sunde Børn Bevæger Skolen	31.12.2019	10.000.000,00 kr
TrygFonden Donation Gåbus	31.12.2019	2.000.000,00 kr
Undervisningsministeriet, projektstøtte Alle Børn med i Idrætsfaget	01.07.2019	541.095,00 kr
Innovationsfonden, projektstøtte Erhvervsphd Kropslig Dannelse	31.03.2022	712.000,00 kr
Tilskud i alt		15.253.095,00 kr

Tilskud hvor der skal udarbejdes aktivitetsplan:	Budgetramme/kr.
Foreningen af Danske Landbrugsskoler	97.000
Dansk Skoleidræt	116.000
Fultonstiftelsen	173.000
Erhvervsskoleernes Elev-Organisation	194.000
Landssammenslutningen af Handelsskoleelever	194.000
Foreningen Skole og Forældre	202.000
Foreningen FrieFagskoler	204.000
Nordisk Lejrskole & Kursuscenter, Hillerød	241.000
SOSU-Lederforeningen	340.000
Skoletjenesten ved Odense Zoo	359.000
Produktionsskolen Vejen	211.000
Skoletjenesten på Vestsjælland	403.000
Lederforeningen for VUC	434.000
Operation Dagsværk	482.000
Terrariet i Vissenbjerg (2019-2022)	500.000
UNESCO-nationalsamlingerne v. Moesgaard	510.000
Eleveorganisationen DGS - Danske Gymnasieelevers Sammenslutning	518.000
Produktionsskoleforeningen	492.000
Ungdomsskoleforeningen	843.000
Eleveorganisationen DSE - Danske Skoleelever	970.000
Danske Gymnasier	1.011.000
Forældrerådgivning (under foreningen Skole og Forældre)	1.082.000
Middelaldercentret, Nykøbing Falster (2018-2020)	1.515.000
Lejrskoleskibet Fylla	1.715.000
Røde Kors Nordisk United World College	1.830.000
Danske Erhvervsskoler - Lederne	1.892.000
Center For Elevrådgivning (CFE) v. Danske Skoleelever (2018-2021)	2.020.000
Tilskud hvor der skal udarbejdes resultataftale:	
Dansk Skoleskak (2018-2021)	2.020.000
Sex og Samfund	2.700.000
Ungdomsbyen	3.082.000
SkillsDenmark	4.773.000
Skoletjenesten i København	7.032.000

Tilbagegang i UVM-støtte samt skæv fordeling af midler ift. hvor mange elever man understøtter undervisning for.

Lavt støttegrundlag til Dansk Skoleidræt samt skæv fordeling af midler imellem idrætsorganisationerne

	2018 ³	2019 ⁴	2020	2021	2022	2023	2024	2025	2026
Danmarks Idrætsforbund (DIF)	301.278	303.990	307.029	310.100	313.201	316.333	319.496	322.691	325.918
DGI	279.744	282.261	285.084	287.935	290.814	293.722	296.660	299.626	302.622
Danmarks Firmaidrætsforbund (DFIF)	41.552	41.926	42.345	42.769	43.196	43.628	44.065	44.505	44.950
Parasport Danmark (kons.ordningen)	10.312	10.405	10.509	10.614	10.720	10.827	10.936	11.045	11.156
Dansk Skoleidræt	1.921	1.938	1.958	1.977	1.997	2.017	2.037	2.057	2.078
Sydslesvigs Danske Ungdomsforeninger	1.112	1.122	1.133	1.145	1.156	1.168	1.179	1.191	1.203
Dansk Ungdoms Fællesråd (DUF)	147.404	148.730	150.218	151.720	153.237	154.769	156.317	157.880	159.459
Oplysningsforbundenes Fællesråd (OF)	56.009	56.513	57.079	57.649	58.226	58.808	59.396	59.990	60.590
Landsdækkende almennyttige formål (KUMs pulje)	53.482	53.963	54.503	55.048	55.598	56.154	56.716	57.283	57.856
Friluftsrådet	18.805	18.974	19.164	19.355	19.549	19.744	19.942	20.141	20.343
Landsdækkende handicaporganisationer og foreninger	88.058	88.851	89.739	90.637	91.543	92.458	93.383	94.317	95.260
Landsdækkende frivillige sociale organisationer	56.717	57.228	57.800	58.378	58.962	59.551	60.147	60.748	61.356
Landsdækkende sygdomsbekæmpende organisationer	41.754	42.130	42.551	42.977	43.407	43.841	44.279	44.722	45.169
Mindre landsdækkende sygdomsbekæmpende organisationer	2.932	2.958	2.988	3.018	3.048	3.078	3.109	3.140	3.172
Ældreorganisationer	28.510	28.767	29.054	29.345	29.638	29.935	30.234	30.537	30.842
I alt	1.129.590	1.139.757	1.151.154	1.162.666	1.174.292	1.186.035	1.197.896	1.209.875	1.221.973

Tak for jeres tid

- Løsningen synes klar. Men hvordan kan vi sikre momentum i videreuddannelse samt aktivere de uforløste potentialer?
 - *Vi står til rådighed, vi har løsningerne, vi har netværket, vi er i gang...*
 - *Men meget kan ophøre om lidt!*
 - *Og meget kan ikke realiseres uden økonomi!*

