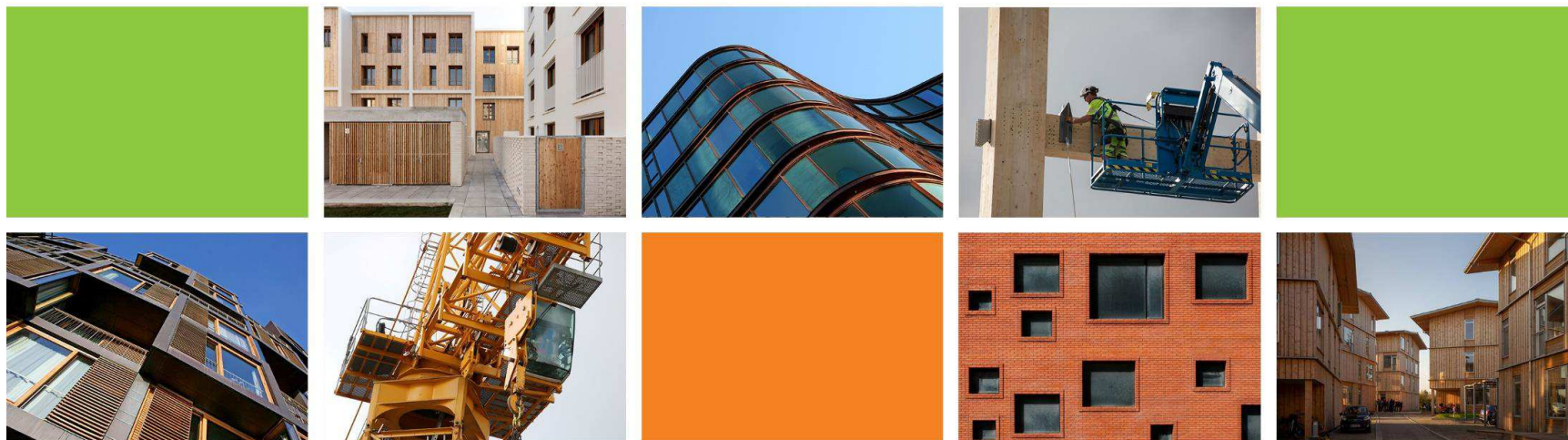


BÆREDYGTIGT BYGGERI



Trafik-, Bygge- og Boligstyrelsen
Vicedirektør Lise Aaen Kobberholm
Introseminar for Boligudvalg
25. september 2019

I DET BÆREDYGTIGE BYGGERI ER DER BALANCE MELLEM:



Miljømæssig kvalitet

som har påvirkning
på natur, miljø, klima
og ressourcer.



Social kvalitet

som i et bredt
perspektiv vedrører
menneskers
sundhed og trivsel.



Økonomisk kvalitet

som indebærer,
at der er balance
mellem de samlede
udgifter og
byggeriets kvalitet

HVORFOR BÆREDYGTIG OMSTILLING?

I den vestlige verden opholder mennesker sig

90 % af tiden i bygninger

I Europa står byggeriet for ca.

8 % af arbejdsstyrken

33 % af vandforbruget

40 % materialeforbruget

40 % af energiforbruget



ENERGIKRAV OG DRIFTSFORBRUG

NYBYGGERI

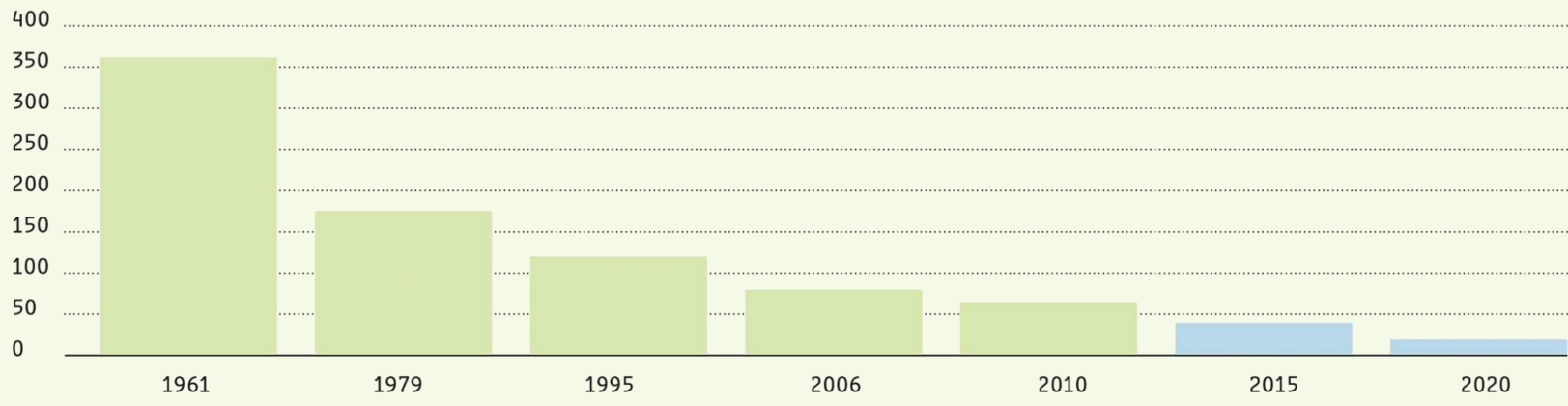
- Energiforbrug til driftsenergi i DK hører til de strammeste i EU
- Miljøpåvirkninger og ressourceforbrug er derfor nedbragt i bygningers driftsfase
- Vigtigt: god idriftsættelse for høst af klima- og energigevinster

EKSISTERENDE BYGGERI

- Konkrete energikrav til statens bygninger
- EU-renoveringsstrategi

Energiforbrug til bygningsdrift af nye bygninger

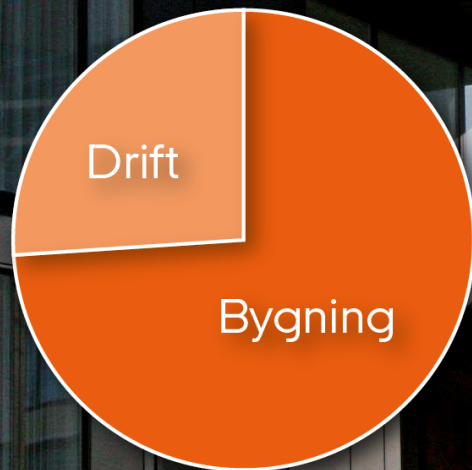
kWh/m²



NYBYGGERI – DEN SAMLEDE KLIMABELASTNING

- Miljøpåvirkninger og ressourceforbrug fra bl.a. produktion af byggematerialer, opførelse af bygninger og udskiftning af bygningsdele er ofte højere end driftsfasen
- Der findes metoder til beregning af miljøaftryk fra byggematerialer og byggeri (livscyklusvurdering)
- Stigende fokus på genbrug og genanvendelse som bidrag til at mindske råstof- og ressourceforbrug i byggeriet, men det skal være sikkert, sundt og holdbart, så bl.a. farlige stoffer ikke recirkuleres.

Global opvarmning
[kg CO₂-ækv]



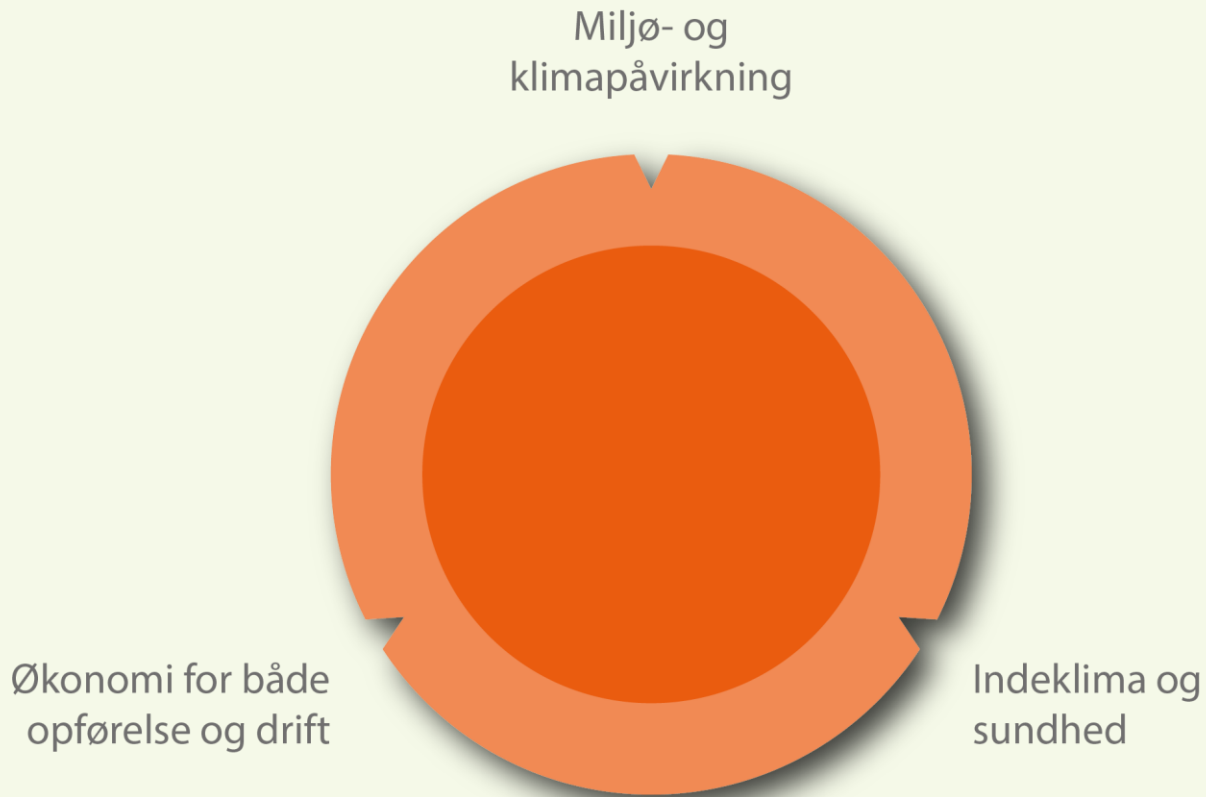


HELHEDSORIENTERET TILGANG TIL ØKONOMISK BÆREDYGTIGHED

Bidrag til at:

- sikre ejendommens værdi over tid via bl.a. god kvalitet og holdbarhed, funktionalitet og fleksibilitet
- optimere anlægs- og driftsøkonomi
- fremme samfundsøkonomisk optimal tilgang til byggeri og ressourceanvendelse

FRIVILLIG BÆREDYGTIGHEDSKLASSE



DIGITALISERING KAN UNDERSTØTTE BÆREDYGTIGT BYGGERI

- Digitalisering er en central del af løsningen
- Digitalisering er et middel til at gøre bl.a. projektering, byggeprocesser og bygningsdrift mere ressourceeffektivt og bæredygtigt
- Udnyttelse af digitale muligheder kan øge den samlede produktivitet og reducere kompleksiteten i bæredygtighed
- Digitale løsninger kan gøre det nemmere at binde byggeriets værdikæde sammen til bæredygtige løsninger



SPØRGSMÅL?



Miljømessig
kvalitet



Social
kvalitet



Økonomisk
kvalitet