

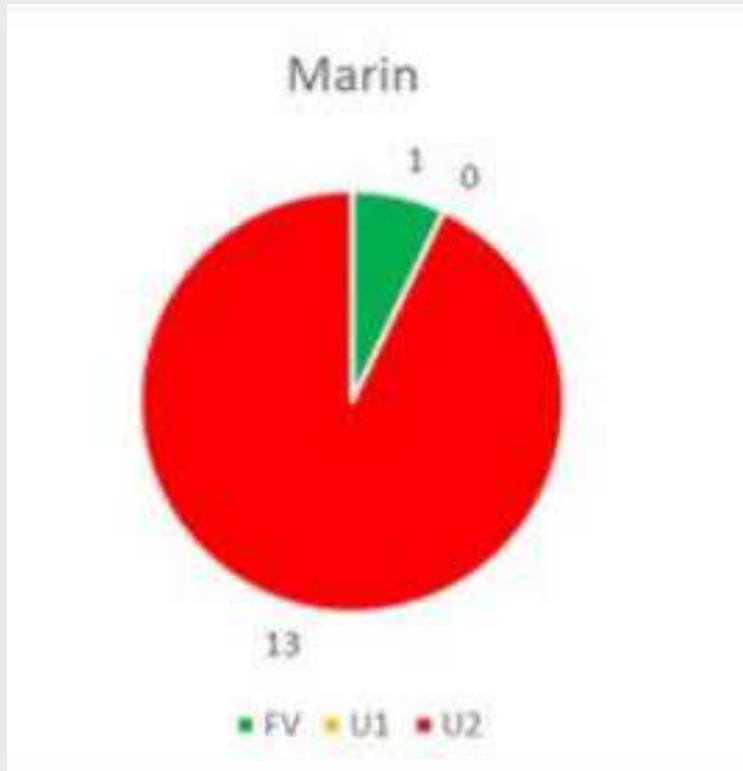


Fremtidens marine naturbeskyttelse

11. oktober 2019



Hvad vi IKKE ønsker mere af...

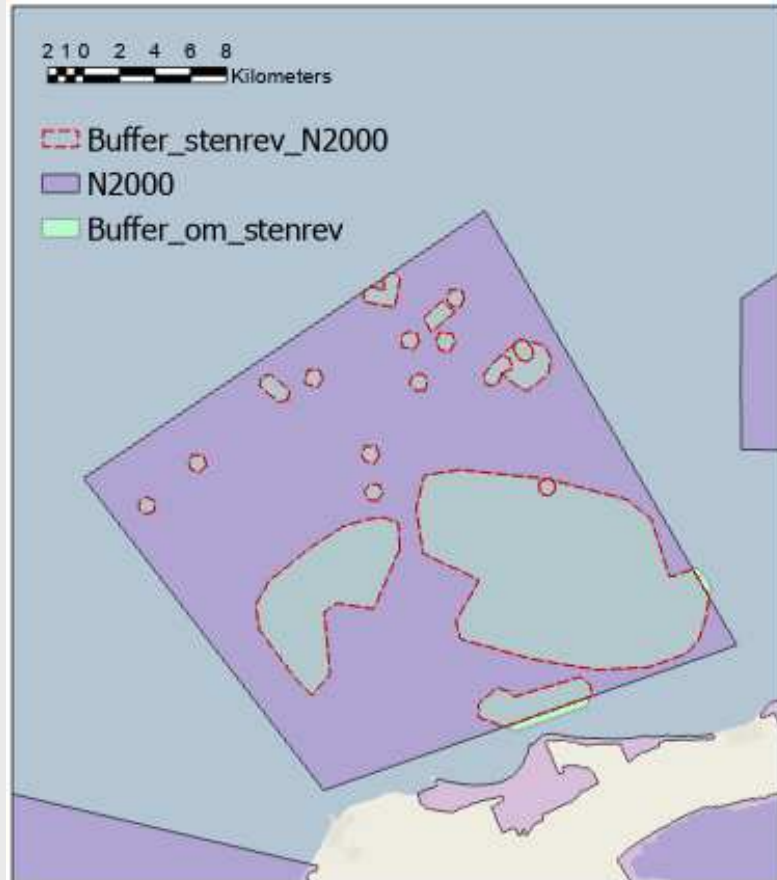


Alle marine naturtyper **stærkt ugunstige** på nær havgrotter på Bornholm...

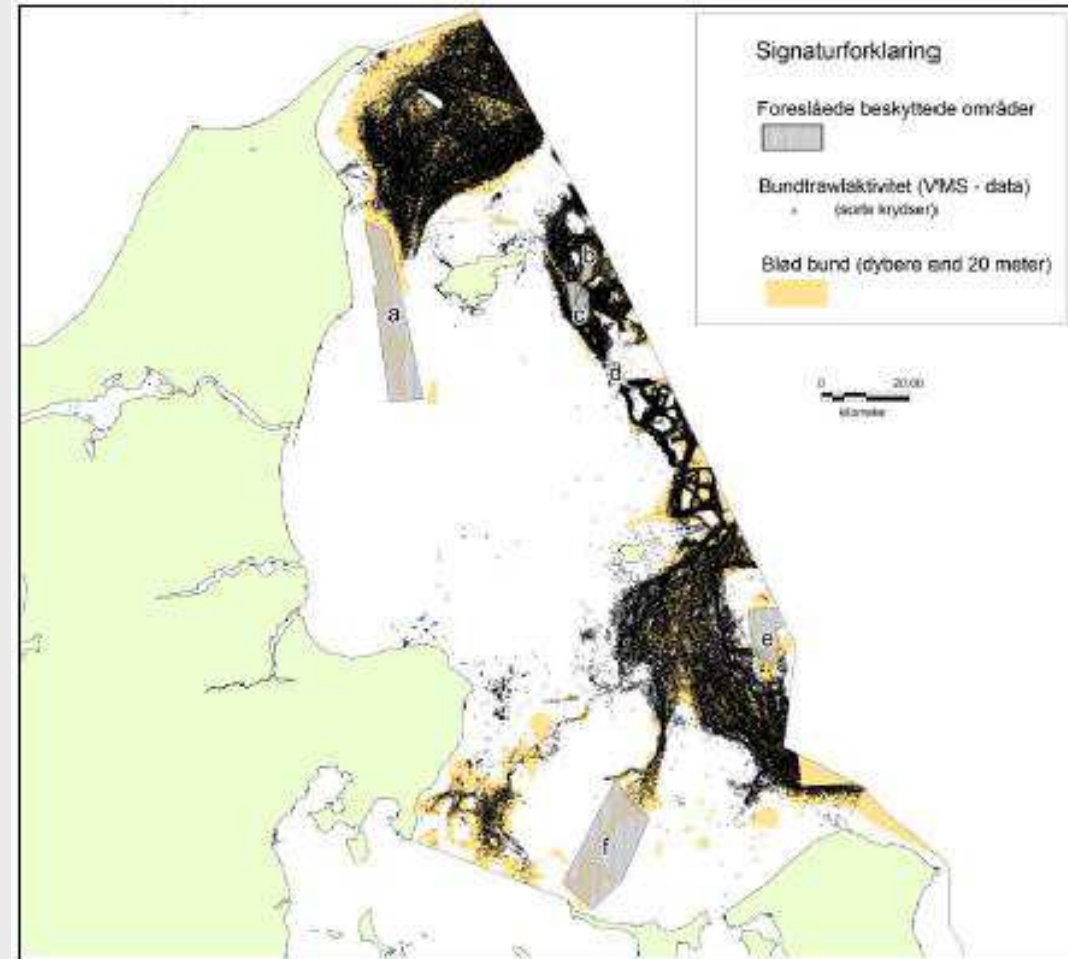
Havstrategidirektiv: Vi er langt fra at opnå en god miljøtilstand for danske farvande i 2020.

19% af det danske havareal erklæret som beskyttet. → Bundsløbende fiskeri forbudt i kun 2% → Alt fiskeri forbudt i 0,02%

Hvad vi IKKE ønsker mere af...



Beskyttede områder hvor man stadig må bundtrawle i næsten 80% af områderne og som er nærmest umulige at kontrollere.



Områder de facto udpeget af erhvervsfiskeriet. Målet er forbedring.

En TREPUNKTSPLAN for sikring af marin biodiversitet i danske have



100% af havarealet forvaltes bæredygtigt og økosystembaseret. Hensyn tages til både EU-miljømål, klimaforandringer og de marine økosystemers bærekapacitet og evne til at levere økosystem-ydelser. Forankres i DK's kommende Havplan.

>30% af havarealet effektivt beskyttet og forvaltet, dvs. presfaktorer med negativ påvirkning fjernes, f.eks. bundslæbende fiskeri og anden fysisk påvirkning. Større, sammenhængende og repræsentative områder med eksisterende eller potentielt høj naturværdi. Kan inkludere allerede eksisterende naturbeskyttelsesområder. Senest 2030.

>10% af havarealet beskyttet mod enhver form for direkte udnyttelse – dvs. ”urørt hav”. Sikring af biodiversitet og funktion som videnskabelige referenceområder. Findes ikke i dag og er særligt vigtige i lyset af klimaforandringer. Kan indgå som kerneområder i øvrige naturbeskyttelsesområder. Hurtigst muligt.

30 % beskyttede havområder

- IUCN resolution WCC-2016-Res-050-EN
- Aktiviteter tillades, hvis de ikke har negativ effekt på områdernes naturværdier og samlet integritet. Forsigtighedsprincip: bevisbyrden ligger hos aktiviteterne.
- Sammenhængende og med en hensigtsmæssig størrelse (>100 km²) (kontrol, randeffekter)
- Kan indeholde alle eksisterende Natura 2000 områder + nye udpegninger
- Kan inddeles i zoner, hvor kernen kan være stærkt beskyttet.

Min. 10 % videnskabelige referenceområder/urørt hav

- Andre lande har dem. Danmark har dem ikke.
- Uforstyrrede og fuldt beskyttede ift. Biodiversitet og forskning.
- Repræsentative
- Tilladelser udstedes kun til forskning: et samfundsbehov i lyset af havplan og klimaforandringer

Hvilke områder? Generelle kriterier

- Repræsentativitet ift. naturtyper
- Replikation – samme type område findes flere steder i samme farvande, som grundlag for spredning af arter (og som ”forsikringspolice”)
- Sammenhæng - udpegede områder skal være biologisk forbundet – udgøre ”blå korridorer”
- Tilstrækkelighed - skal udgøre en høj %-del af den samlede forekomst af pågældende habitat-type
- Udpegningen skal ske i samarbejde mellem de lande der grænser op til pågældende farvand. Pelagiske organismer – herunder dyrelarver – respekterer ikke farvandsgrænser

Hvilke typer havnatur?

Eksisterende og potentielle biologiske hot-spots, kilder til spredning m.m.

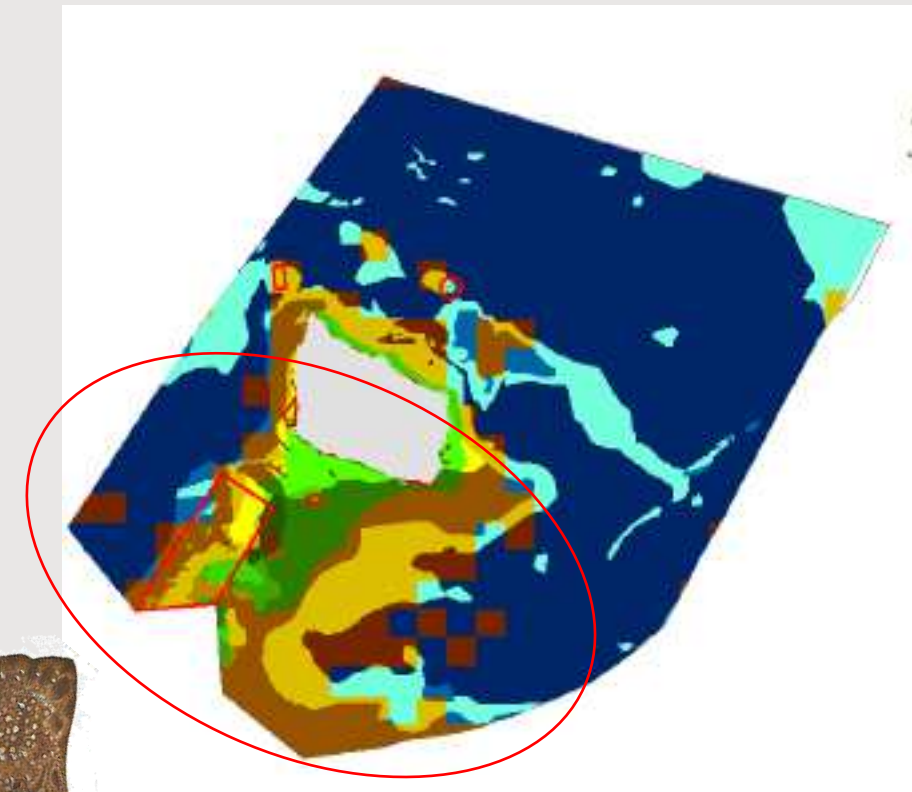
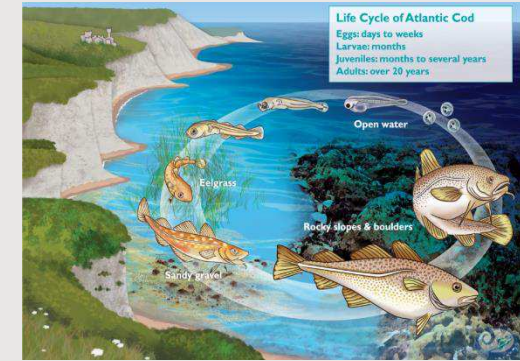
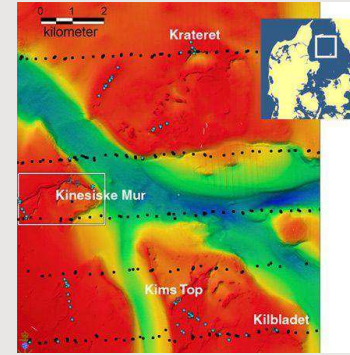
Repræsentative og sammenhængende habitater

Flere områder med sandbanker, blødbund og rev/boblerev

Så meget variation ind i hvert område som muligt.
Dybdegradienter, habitatmosaiker

Essentielle fiskehabitater

Følsomme og rødlistede arter (f.eks. hajer og rokker)



Forvaltningsplaner

- Forvaltningsplaner skal have meget klare beskrivelser af områderne og mål for beskyttelse.
- Skal indeholde en komplet beskrivelse af ikke-tilladte aktiviteter
- Skal indeholde en baseline analyse af naturtilstand (inkl. fisk) og en beskrivelse af et overvågningsprogram
- Skal indeholde plan for kontrol
- Tidsplan for implementering
- etc.

Fiskeri

Også andre presfaktorer, men fiskeri mest udbredte direkte trussel – har adgang til stort set hele havet

Kun fiskerier der kan dokumentere at de ikke negativt påvirker områdernes udpegningsgrundlag og samlede integritet bør tillades.

Evt. loft på fiskeriindsats hvis nødvendigt. Alt fiskeri forbudt i referenceområder.

Ikke et mål at genere fiskerimuligheder, men målet er forbedring af naturkvalitet. Fiskeriaktivitet i et område må ikke være et udelukkelseskriterie for udpegning af et område.

”Displacement”-effekter varierer meget og skal vurderes case-by-case.

Samtlige fiskefartøjer i farvandet skal være omfattet af real-time (eller nær real-time) kontrol for at sikre håndhævelse af grænser.



Planlov på havet

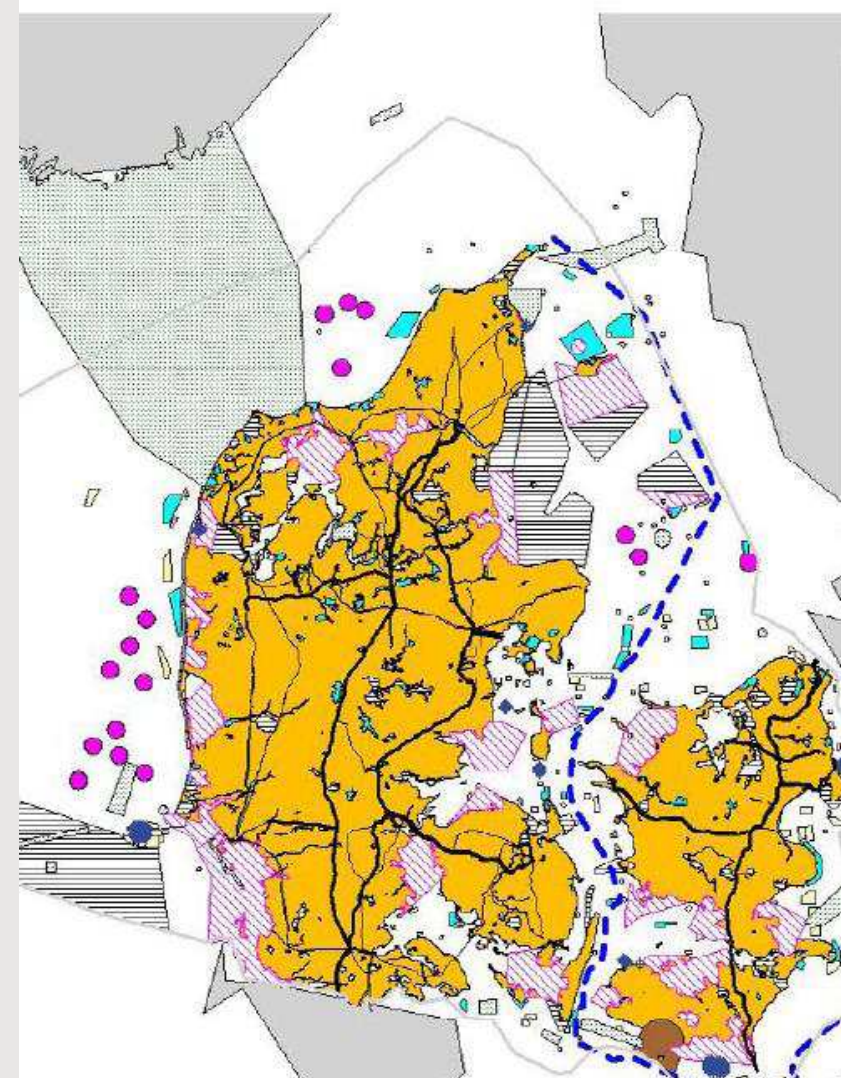
Der er brug for en 'planlov' for de danske havområder, hvor havet inddeles i:

naturzone (grønne – f.eks. reservater, Natura 2000, Ramsarområder, nationalparker, "blågrøn infrastruktur"),

aktivitetszone (gule – f.eks. intensive sejladsområder, fiskeriområder) og

anlægszone (røde – fx havne, sejlrender, råstofområder, klapområder, energianlæg – max 10 %).

En ide til den danske havplan!



Fugle

Alle *Important Bird Areas* (IBA'er) - og tilsvarende for andre arter og habitater – skal udpeges som Natura 2000-områder (fuglebeskyttelsesområder og habitatområder).

I øjeblikket gælder det f.eks. Dele af Kattegat, Rønne Banke, Smålandsfarvandet, Skagerrak og Det Ydre Vadehav, der er IBA'er, men endnu ikke Natura 2000.



Tak for invitationen og
opmærksomheden!



Dansk
Ornitologisk
Forening

BirdLife
DANMARK



Danmarks
Naturfredningsforening



GREENPEACE