



# UNIK

---

# UNGES NETVÆRK I KOMMUNERNE





# FORETRÆDE FOR BØRNE- OG UNDERVISNINGS- UDVALGET DEN 26. SEPTEMBER 2019





# HVEM ER VI?

---

Heidie Graversen

Stifter af og formand for Foreningen Børn og Unges Trivsel  
Projektejer af UNIK (Unge Netværk i Kommunerne)

Camilla Schou Andersen

Forsker

Daniel

Ung i UNIK og Kernefrivillig

Børn og Unges Trivsel Stiftet i 2012 - Satspuljebevilling til  
UNIK 2015

UNIK- Unge netværk i Kommunerne - Brugerinddraget  
efterværns model

Frivillig forening der arbejder med verdensmål i praksis

Psykologisk forankret

Forskningsbaseret

SROI Rapport udarbejdet af Økonomer Uden Grænser



# HVAD TILBYDER VÆRESTEDET UNIK?

---

Værestedet UNIK har åbent Mandag-Torsdag for de unge.

Vi har akut support alle 7 dage

## Vores ugentlige tilbud:

- Psykologhjælp (den unge tilknyttes samme psykolog)
- Angstgrupper
- SMIL – sunde mønstre i livet (rusmiddelsproblematikker- eller anden afhængighed)
- Netværksgrupper, superviseret af psykolog, her vendes positive og negative oplevelser
- Art Factory – Kreativ aktivitet til unge der har brug for motivation og udvikling
- Familiesamtaler el. pårørendesamtaler (hvis familien er fx: pleje el aflastningsfamilie)
- Mindfulness og Yoga – UNIK har fokus på mental og fysisk sundhed
- Cafeaftener med fællesspisning med ligesindede hver uge & kulturelle events/ture
- Online forløb til de unge med massiv angst

## Ydermere hjælper vi den unge med:

- Lektiehjælp mandage og torsdage
- Ansøgninger & CV
- Nem-id
- Søge enkeltydelser
- Gældsrådgivning hver måned



Værestedet UNIK – har et forebyggende, socialt og uddannelsesrettet sigte

# MÅLGRUPPENS UDFORDRINGER

Den nyeste forskning fra VIVE (rapport 2018) viser, at tidligere anbragte børn og unge har markant dårligere trivsel:

- De har 13 gange så stor sandsynlighed for at have en psykiatrisk diagnose sammenlignet med unge generelt.
- Over hver fjerde af de 18-årige har på et tidspunkt i livet forsøgt at begå selvmord, og hele 44 procent medgiver, at de har udøvet skade på sig selv.

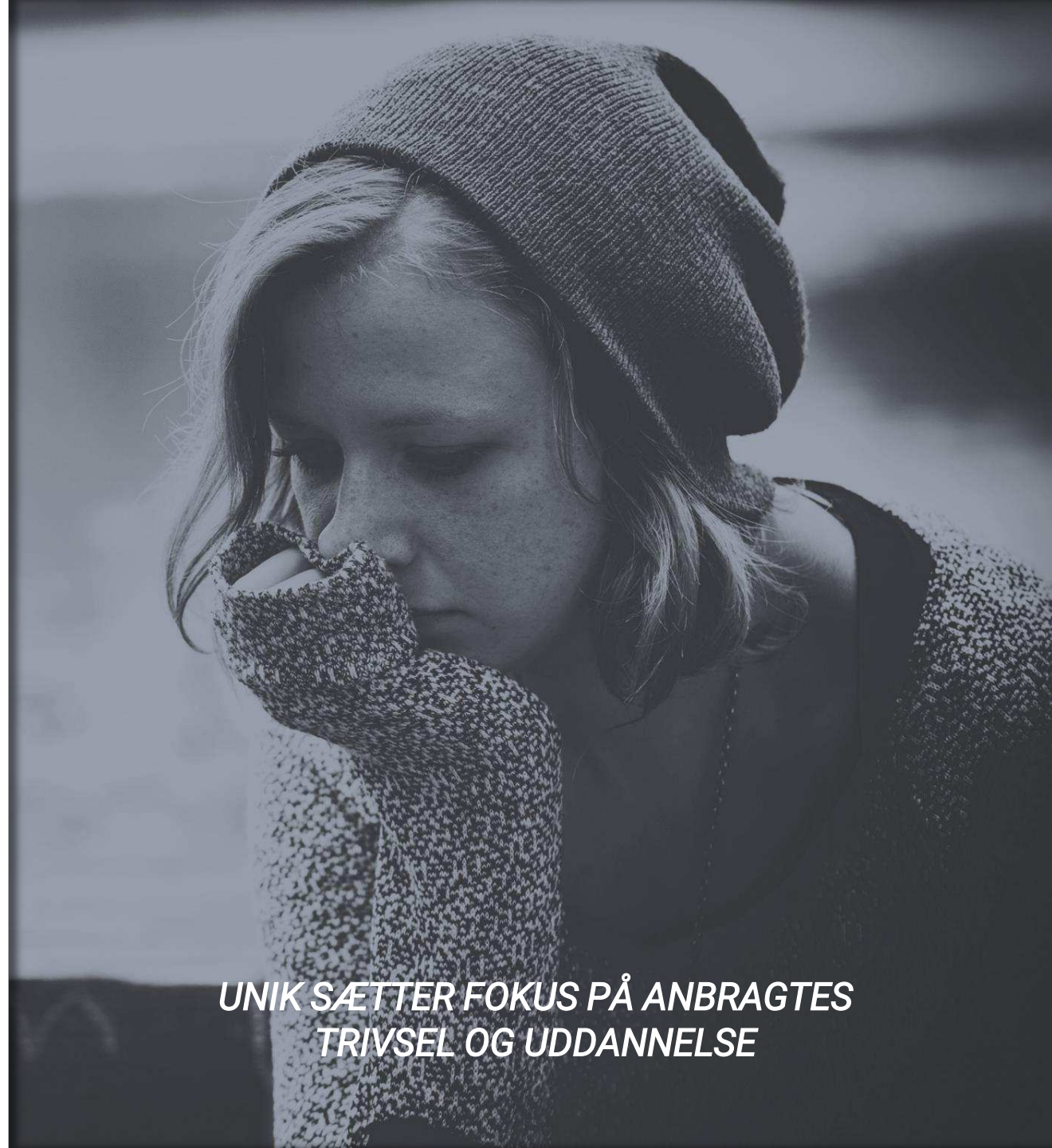
Rapporten fra VIVE viser også, at tidligere anbragte børn og unge har markant dårligere uddannelse:

- 40 pct. har ikke aflagt folkeskolens afgangsprøve som 16-17 årig
- 70 pct. af unge har ikke fuldført en ungdomsuddannelse som 25-årig, mens det kun gælder 21 pct. blandt øvrige unge.
- 65 pct. af 30-årige har ikke fuldført en kompetencegivende uddannelse, mens det kun gælder 23 pct. blandt øvrige 30-årige.

**UNIK – et forløb med unges trivsel og udvikling i centrum**



**UNIK SÆTTER FOKUS PÅ ANBRAGTES  
TRIVSEL OG UDDANNELSE**



# ANBRAGTES UDFORDRINGER NÅR DE MISTRIVES

Den unge kan have flg. udfordringer:

- Social mistrivsel
- Indlæringsvanskeligheder og/eller skolepauser
- Rusmiddelsproblematikker (andre negative vaner)
- Ensomhed
- Angst
- Selvskade
- Diagnoser – (og/eller dobbelte problemstillinger)
- Komplekse livsvilkår i familien

Mange unge hos os i UNIK er "gået i stå" mistrives eller senudviklet og/eller har svært ved at gennemføre uddannelse eller har brug for lektiehjælp, håndholdt støtte kombineret med psykolog eller netværksgrupperne.





## **VEJEN ER LANG TIL MØNSTERBRUD CASE 1**

*Der er mange bump på vejen....*

### **Daniel 18 år UNIK tog ud til opholdsstedet**

- Massive svigt og tab
- Sporadisk kontakt til mor, far døde i tidlig alder, bonus mor psykisk syg og indlagt
- Troede ikke på at noget kunne hjælpe ham
- Ensomhed, bange for overgangen i egen bolig
- Daniel Ønskede at gøre en forskel for andre unge

### **Hos UNIK:**

- - Psykologsamtaler
- - Netværks- Gruppeforløb
- - Efter 4 måneder opstart på erhvervsskolen
- - SMART facilitator og Mentor uddannelse
- - Krop og Kreativitet samt fællesspisning i cafe
- - Tømmer udannet til foråret – Det fejres i UNIK

*Værestedet UNIK – har et forebyggende, socialt og uddannelsesrettet sigte*







## UDGIFTER / BESPARELSER

Ud fra en gennemsnitsbetragtning har udgiften for det offentlige været på mere end kr. 1.000.000 for en anbragt Skolepauser og frafald i uddannelse er steget for udsatte og kræver en håndholdt og helhedsorienteret indsats

Set ud fra projekt UNIK ville udgiften udgøre kr. 100.000 for 2 år

## CASE 2

---

### Søren 16 år:

- Forældre er skilt, bor hos mor & ingen kontakt til far
- Asperger, ADHD, ordblind
- Ryger meget hash
- Har en kontaktperson & er tilbudt misbrugsbehandling
- Ingen motivation for skole eller praktik

### Hos UNIK:

- - Psykologsamtaler - Walk & Talk
- - SMIL – sunde mønstre i livet
- - Mindfulness

*Værestedet UNIK – har et forebyggende, socialt og uddannelsesrettet sigte*

# CASE 3

---

## Familien Kofoed – far drikker.

- Far, mor og Oliver på 15 år & lillesøster på 8 år
- Oliver pjækker fra skole
- Oliver isolerer sig på værelset med computerspil
- Højt konfliktniveau
- Mor er resourcesvag og føler sig magtesløs

## Hos UNIK:

- Familiesamtaler mindsker konfliktniveau
- Psykologsamtaler til Oliver
- Oliver tilbydes lektiehjælp fastholde udd.
- Oliver tilbydes ressourcestærkt netværk til at opbygge selvværd

*Værestedet UNIK – har et forebyggende, socialt og uddannelsesrettet sigte*



## UNIK-UNDERSTØTTER DEN KOMMUNALE INDSATS

*Det handler om at løfte i flok  
og om at spille hinanden gode*

Håndholdt indsats, der understøtter kommunalt iværksatte indsatser og sikrer fastholdelse

Understøtter den kommunale sagsbehandling & sagsbehandlingstid

Forbereder den unge på at bruge kommunen som en medspiller til en bedre fremtid

Et fast holdepunkt (netværk/vikarierende familie)

Samme håndholdte indsats = uafhængig af kommunens årlige budget

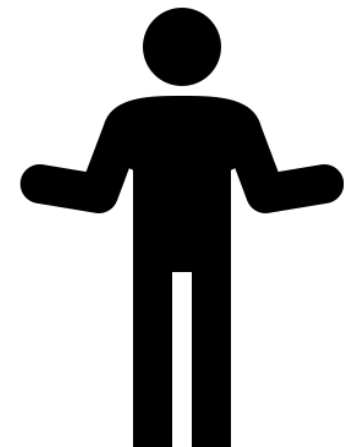
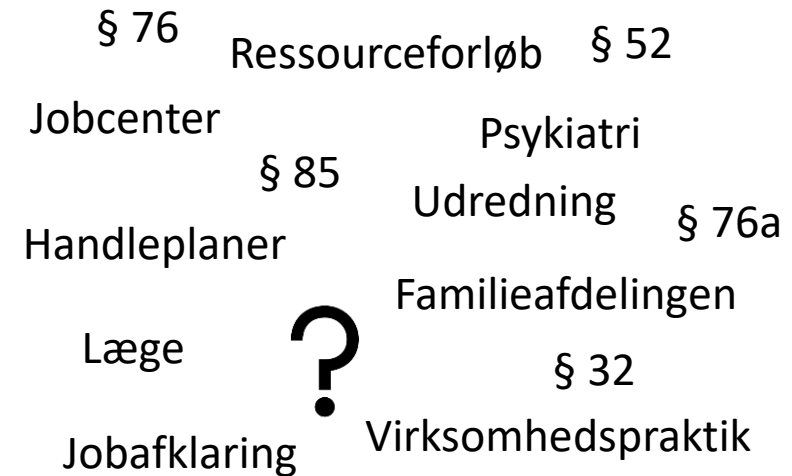
Sikrer mental sundhed hos udsatte unge under FNs verdensmål.

**3** SUNDHED  
OG TRIVSEL



BØRN OG UNGES  
TRIVSEL

PROJEKT  
Unik



# SOCIAL RETURN ON INVESTMENT

- invester 1 krone og få 9,3  
kroner igen

*UNIK – et forløb med unges  
trivsel og udvikling i centrum*

ØKONOMER UDEN GRÆNSER / ANALYSE AF PROJEKT UNIK / SAMFUNDSØKONOMISK VÆRDI OG SOCIAL RETURN ON INVESTMENT

PROJEKT **Unik** →

PROJEKT UNIK DRIVES AF:



*Hvad?*

**360° EFTERVÆRNSMODEL**  
der virker med dokumenteret effekt.

Forløb til  
**NUVÆRENDE & TIDLIGERE  
ANBRAGTE UNGE**  
Mellem 18 - 30 år  
**EN PLADS I FÆLLESSKABET**

Projekt UNIK er  
**PSYKOLOGISK FORANKRET,  
UDDANNELSESRETET og  
SKRÆDDERSYET RÅDGIVNING**  
TILPASSET SÆRLIGT UDSATTE UNGE



HOLD 1 BESTÅR AF 49 UNGE.  
UNIK ER FINANSIERET AF  
**SATSPULJEN** MED 5,1 MIO. KR.

*Kernefrivillige*  
ER EN VIGTIG DEL AF PROJEKT UNIK



Estimat baseret på  
fremskrivning af registrerede  
resultater for år 1 og 2

FOR HVER

**1**

**KR. INVESTERET**  
i Projekt UNIK



ER AFKASTET

**9,3**

**KR. (I ÅR 5)**  
(Estimeret Social Cost Benefit Ratio)



Den samlede årlige  
**SAMFUNDSØKONOMISKE NETTOVÆRDI**  
af arbejdet i Projekt UNIK er

**42,8 MIO.  
KR.**

henover en 5-årig periode  
(når investeringen på  
5,1 mio. kr. er fratrukket.)

BØRN OG UNGES  
**TRIVSEL**

PROJEKT **Unik**

# SOCIAL RETURN ON INVESTMENT

- menneskelige og økonomiske resultater

*UNIK – et forløb med unges  
trivsel og udvikling i centrum*

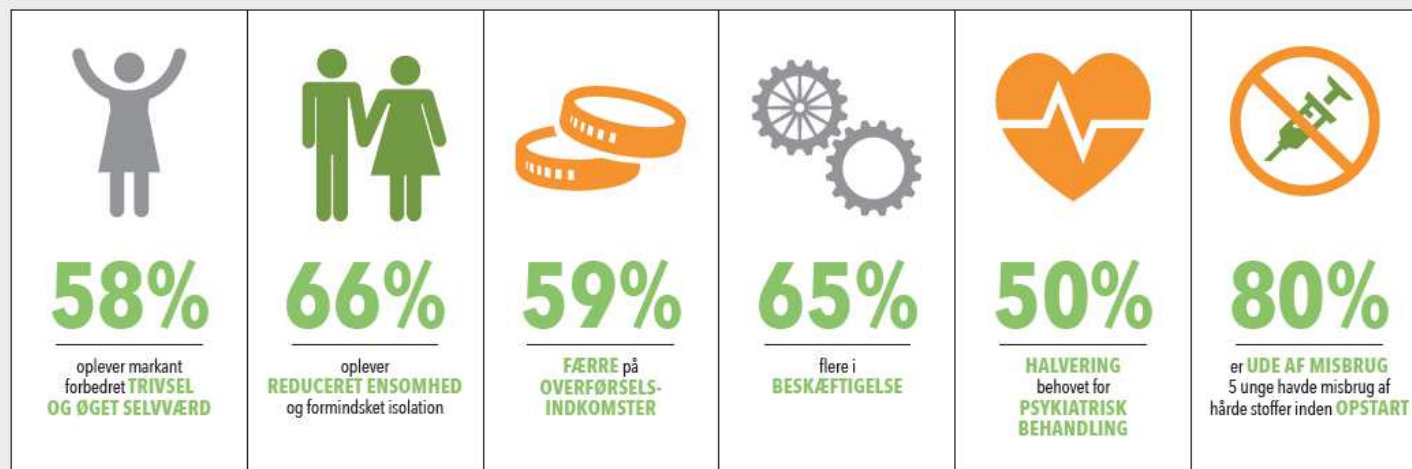
## POSITIV UDVIKLING BESKÆFTIGELSESTATUS

VÆRDIEN AF AT DELTAGE I UNIK



## PROJEKT UNIK'S 3 Principper

VI UNDERSTØTTER DEN UNGE I AT



## Opsummering af effekterne af UNIK

Store økonomiske besparelser, samt gevinster for samfundet. Det kræver vi tør at satse på længerevarige indsatser

Bidraget til at forskellige instanser spiller sammen Stat- Kommune og Civilsamfund på tværs af forvaltninger og ministerier

### Den store menneskelige gevinster:

- Støttet, hørt og rummet
- Modtager hjælp når livet udfordrer adgang til gratis psykolog hjælp
- Føler sig inkluderet i et fællesskab og har værdi
- Ressourcestærk - udviklet sociale og faglige kompetencer
- Hjælpes til at få lige muligheder for uddannelse og på sigt selvforsørgelse og brydning med negativ social arv.

# Tak for jeres opmærksomhed

## Spørgsmål?

Kontakt os endelig for yderligere informationer:

Heidie Graversen:

[HG@bu-t.dk](mailto:HG@bu-t.dk)

Camilla Schou Andersen:

[CA@bu-t.dk](mailto:CA@bu-t.dk)



BØRN OG UNGES

TRIVSEL