



**UNDERVISNINGS
MINISTERIET**

Departementet
Afdelingen for Analyse,
Grundskole og Internationale
Forhold

Frederiksholms Kanal 25
1220 København K
Tlf.: 33 92 50 00
E-mail: uvm@uvm.dk
www.uvm.dk
CVR-nr.: 20453044
10. december 2018
Sagsnr.:18/15162

Bilag til UNU alm. del spm. 62

***Tabel 1: hyppighedstabel for karaktergennemsnit ved folkeskolens af-
gangseksamen, 2016/2017***

Karakterinterval	Hyppighed i pct. Folkeskoler
[-0,2;-0,1]	-
[-0,1;0,0]	-
[0,0;0,1]	0,0
[0,1;0,2]	-
[0,2;0,3]	0,0
[0,3;0,4]	0,0
[0,4;0,5]	0,0
[0,5;0,6]	0,0
[0,6;0,7]	0,0
[0,7;0,8]	0,0
[0,8;0,9]	0,0
[0,9;1,0]	0,0
[1,0;1,1]	0,1
[1,1;1,2]	0,1
[1,2;1,3]	0,1
[1,3;1,4]	0,1
[1,4;1,5]	0,0
[1,5;1,6]	0,1
[1,6;1,7]	0,1
[1,7;1,8]	0,2
[1,8;1,9]	0,1
[1,9;2,0]	0,1
[2,0;2,1]	0,3
[2,1;2,2]	0,2
[2,2;2,3]	0,4
[2,3;2,4]	0,3
[2,4;2,5]	0,2

[2,5:2,6]	0,5
[2,6:2,7]	0,3
[2,7:2,8]	0,5
[2,8:2,9]	0,4
[2,9:3,0]	0,3
[3,0:3,1]	0,6
[3,1:3,2]	0,4
[3,2:3,3]	0,7
[3,3:3,4]	0,6
[3,4:3,5]	0,4
[3,5:3,6]	0,7
[3,6:3,7]	0,5
[3,7:3,8]	0,8
[3,8:3,9]	0,6
[3,9:4,0]	0,5
[4,0:4,1]	1,0
[4,1:4,2]	0,7
[4,2:4,3]	1,0
[4,3:4,4]	0,9
[4,4:4,5]	0,6
[4,5:4,6]	1,0
[4,6:4,7]	0,9
[4,7:4,8]	0,9
[4,8:4,9]	1,0
[4,9:5,0]	0,6
[5,0:5,1]	1,1
[5,1:5,2]	1,0
[5,2:5,3]	1,2
[5,3:5,4]	1,1
[5,4:5,5]	0,8
[5,5:5,6]	1,3
[5,6:5,7]	1,2
[5,7:5,8]	1,3
[5,8:5,9]	1,1
[5,9:6,0]	1,0
[6,0:6,1]	1,3
[6,1:6,2]	1,3
[6,2:6,3]	1,3
[6,3:6,4]	1,3
[6,4:6,5]	0,9
[6,5:6,6]	1,4
[6,6:6,7]	1,3
[6,7:6,8]	1,4
[6,8:6,9]	1,4
[6,9:7,0]	0,7
[7,0:7,1]	1,4

[7,1:7,2[1,5
[7,2:7,3[1,7
[7,3:7,4[1,5
[7,4:7,5[0,9
[7,5:7,6[1,6
[7,6:7,7[1,5
[7,7:7,8[1,5
[7,8:7,9[1,4
[7,9:8,0[1,1
[8,0:8,1[1,4
[8,1:8,2[1,5
[8,2:8,3[1,5
[8,3:8,4[1,6
[8,4:8,5[1,1
[8,5:8,6[1,4
[8,6:8,7[1,5
[8,7:8,8[1,6
[8,8:8,9[1,5
[8,9:9,0[1,0
[9,0:9,1[1,6
[9,1:9,2[1,4
[9,2:9,3[1,5
[9,3:9,4[1,4
[9,4:9,5[1,0
[9,5:9,6[1,4
[9,6:9,7[1,4
[9,7:9,8[1,4
[9,8:9,9[1,3
[9,9:10,0[0,9
[10,0:10,1[1,4
[10,1:10,2[1,1
[10,2:10,3[1,3
[10,3:10,4[1,1
[10,4:10,5[0,8
[10,5:10,6[1,2
[10,6:10,7[1,0
[10,7:10,8[1,3
[10,8:10,9[0,8
[10,9:11,0[0,5
[11,0:11,1[1,1
[11,1:11,2[0,6
[11,2:11,3[0,9
[11,3:11,4[0,5
[11,4:11,5[0,4
[11,5:11,6[0,7
[11,6:11,7[0,3

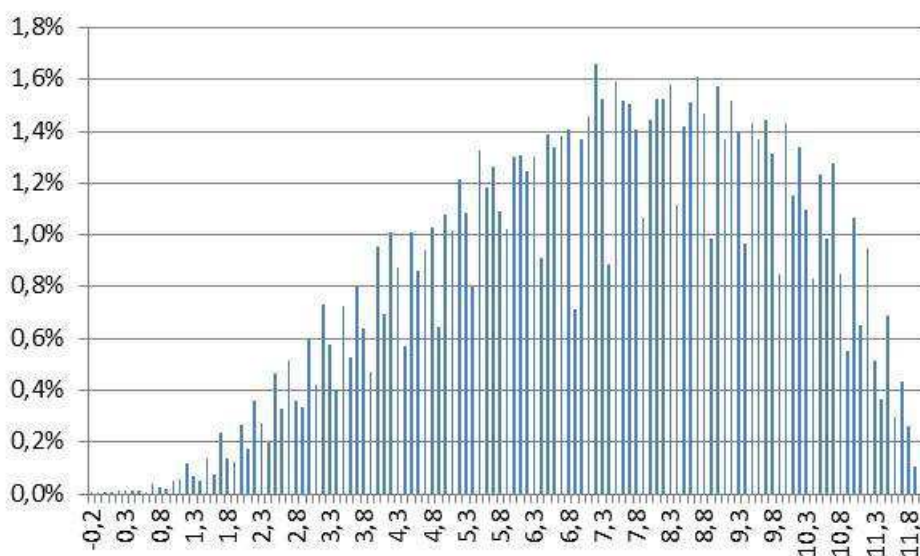
[11,7:11,8[0,4
[11,8:11,9[0,3
[11,9:12,0[0,1
[12,0]	0,2
Antal elever	40.387

Note: Elever, der mangler én eller flere delprøver: 6.339.

Note: Da der ikke er nogen elever med et lavere karaktergennemsnit end -0,2, er det hyppighedstabellens nedre grænse.

Kilde: Undervisningsministeriet

Figur 1: histogram for karaktergennemsnit ved folkeskolens afgangseksamen, 2016/2017



Note: Da der ikke er nogen elever med et lavere karaktergennemsnit end -0,2, er det histogrammets nedre grænse.

Kilde: Undervisningsministeriet.

Tabel 2-6: hyppighedstabeller for prøvekarakterer på folkeskoler, 2005/2006 og 2016/2017

Dansk Mundtlig

Skoleår	Karakter							Antal elever
	-3	00	02	4	7	10	12	
2005/2006	0,0%	3,3%	10,2%	17,5%	41,3%	16,3%	11,3%	43.703
2016/2017	0,0%	1,5%	8,9%	17,6%	23,3%	22,0%	26,7%	43.144

Dansk Retskrivning

Skoleår	Karakter							Antal elever
	-3	00	02	4	7	10	12	
2005/2006	-	6,8%	15,6%	23,0%	43,6%	8,7%	2,3%	43.922

2016/2017	0,0%	2,4%	6,4%	21,5%	35,9%	27,2%	6,5%	43.652
-----------	------	------	------	-------	-------	-------	------	---------------

Dansk Skriftlig fremstilling

Skoleår	<u>Karakter</u>							Antal elever
	<u>-3</u>	<u>00</u>	<u>02</u>	<u>4</u>	<u>7</u>	<u>10</u>	<u>12</u>	
2005/2006	0,0%	2,7%	11,8%	23,5%	48,0%	10,9%	3,1%	43.785
2016/2017	0,1%	1,6%	10,2%	29,6%	33,4%	18,0%	7,2%	43.248

Engelsk Mundtlig

Skoleår	<u>Karakter</u>							Antal elever
	<u>-3</u>	<u>00</u>	<u>02</u>	<u>4</u>	<u>7</u>	<u>10</u>	<u>12</u>	
2005/2006	0,1%	6,5%	10,8%	16,8%	38,0%	15,7%	12,1%	42.314
2016/2017	0,1%	1,9%	8,4%	17,4%	24,7%	22,5%	25,0%	42.624

Matematik Skriftlig*

Skoleår	<u>Karakter</u>							Antal elever
	<u>-3</u>	<u>00</u>	<u>02</u>	<u>4</u>	<u>7</u>	<u>10</u>	<u>12</u>	
2005/2006	-	8,0%	11,6%	21,0%	46,8%	9,3%	3,3%	43.500
2016/2017	0,4%	5,1%	12,7%	24,0%	33,0%	18,1%	6,6%	43.345

Note: *Matematik skriftlig består af én karakter i 2005/2006 og af to karakterer (uden/med hjælpemidler) i 2016/2017.

Anm.: Bemærk, at der generelt knytter sig en del usikkerhed til sammenligning af karakterer over tid. Eventuelle udsving kan skyldes ændrede prøveformer, prøveoplæg og hjælpemidler eller ændrede faglige mål fremfor en egentlig faglig fremgang eller tilbagegang inden for de enkelte fag.

Kilde: Undervisningsministeriet.