

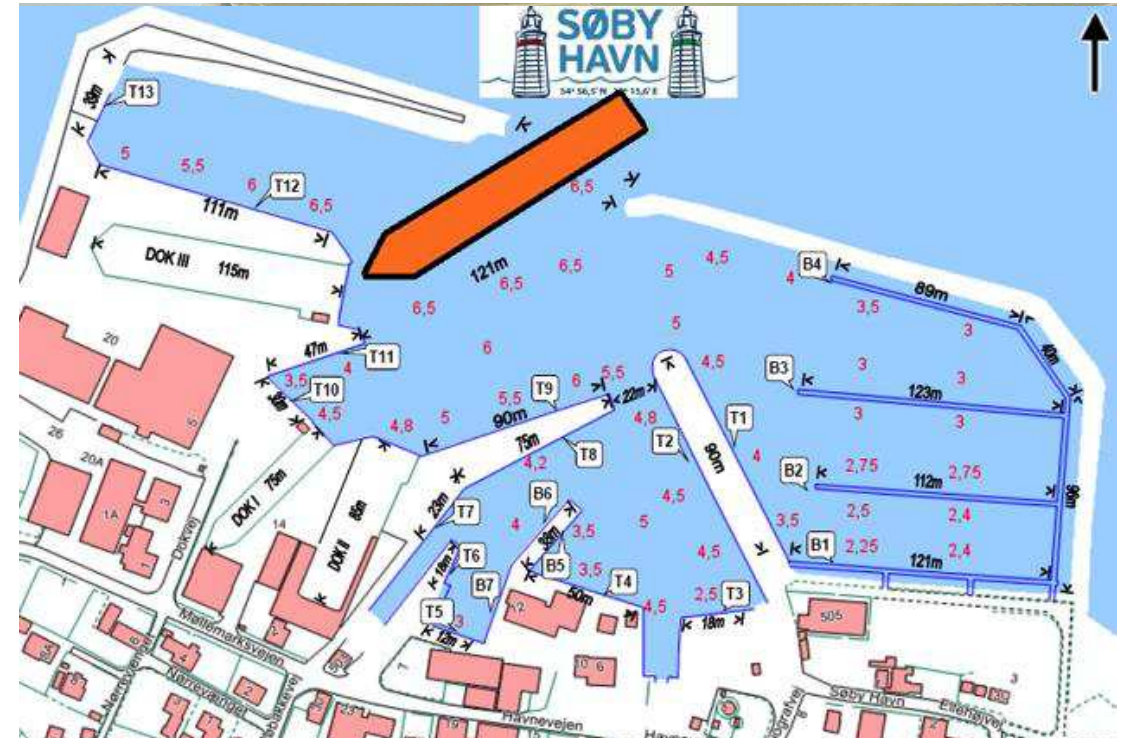
Udvikling af Søby Havn

– Produktionsarbejdspladser



54° 56' 31,22" N, 10° 15' 22,52" Ø

Større skibe kalder på handling



Investeringen



Anlæg	Behov for nye midler	Medfinansiering
Ny mole – Vest + øst	83 mio.	
Dybtvandskaj	26,5 mio.	
Havnebassin	7 mio.	
Kajanlæg	31 mio.	
Ny lossekaj	6,5 mio.	
Sikring af lystbådehavn	7 mio.	
Ny dok		83 mio.
VVM, forundersøgelse mv.		3 mio.
I alt	161 mio.	86 mio.

Beregnet effekt

	Halvskalascenarie	Fuldskalascenarie
Antal nye arbejdspladser	96	231
Bevarede arbejdspladser	80	80
Øgede offentlige indtægter	13 mio. kr.	35 mio. kr.
Øget produktionsværdi	90 mio. kr.	397 mio. kr.
Øget bruttotilvækst	46 mio. kr.	122 mio. kr.

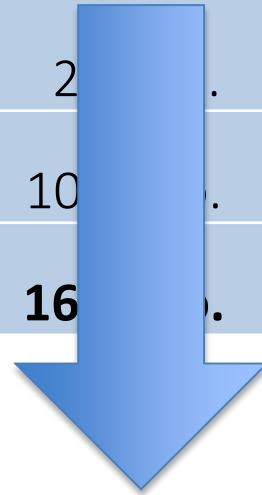
Halvskalascenarie: Havnen udvides, men den forventede udvikling for beskæftigelse og omsætning indtræder kun i det halve omfang på havn/værft. Samt en fastholdelse af de nuværende øvrige aktiviteter på havnen.

Kilde: Oplandsanalyse - effekt og erhvervsøkonomisk betydning for lokalsamfundet af Søby Havn, 2013, Gemba Seafood Consulting

Finansieringen

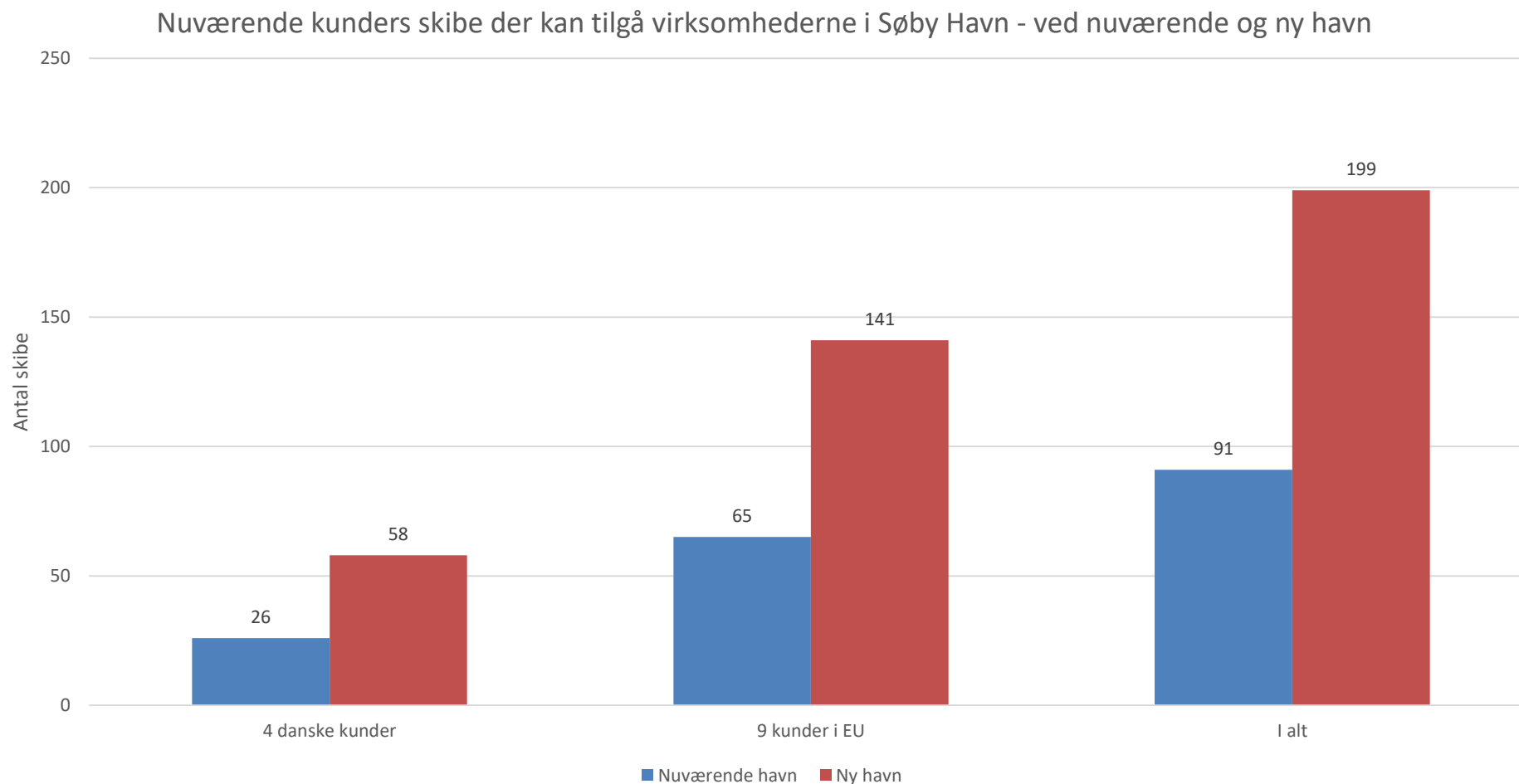


	Anlægsprojektet
Ærø Kommune	41 mio.
Private fonde / puljer	2 mio.
Statslig finansiering	10 mio.
I alt	16 mio.



= 1,4 mia. kr. i Odense Kommune

Ny havn = 119 % større marked (Alene ved eksisterende kunder....!!)



Konkurrenceparameter - at virksomhederne kan servicere en større del af flåden



- Pris
- Samarbejdet
 - Kommunikation
 - Underleverandører
- Administration
 - Tilbudsgivning, kontrakter mv.

Hjælp til selvhjælp

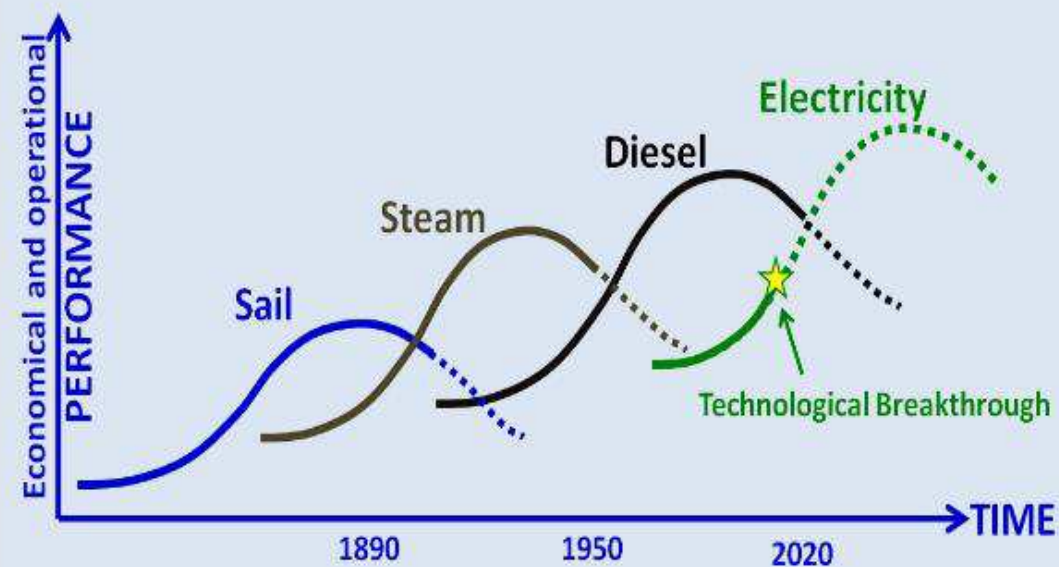
	Kommunens behov for udgifter	Beregnet skatteindtægt pr. indbygger	Underskud pr. indbygger
Lolland	80692	40592	-40100
Ærø	71889	40377	-31512
Isøj	71817	40347	-31470
Langeland	71640	40720	-30919
Brøndby	75179	44580	-30599

Kilde: [Kommunal udligning og tilskud 2019 tabel 2.3](#). * Strukturelt underskud/overskud er beregnet ved at tage kommunens skatteindtægter (forudsat at kommuneskatten var ens) og trække alle kommunens behov for udgifter fra, altså udgifter både til skoler, ældrepleje, veje, rådhus osv. Læs mere om metoden nederst i artiklen.

Udvikling med potentiale for hele DK



The new paradigm in Short Sea Shipping!



Ærø Kommune investerer 96 mio. kr. i "Grøn transport"

Konklusion



- Ærø har selv taget ansvar. Hjælp til selvhjælp.
- En del af Klimaindsatsen – omstilling af transportsektoren.
- Eksportindtægter og sikring af produktionsarbejdspladser
- Ærø har ventet længe på en udvidelse.
- Virksomhederne har brug for at kunne vokse med kunderne. Taber pt. udenlandske kunder pga. større skibe....!!