

Gevinster inden for økonomi, miljø og sundhed gennem offentlig-private partnerskaber

Transport-, Bygnings- og Boligudvalgets åbne
høring om sunde transportformer

Steffen Nielsen,
Director, Cities Changing Diabetes
Novo Nordisk

Introduktion

Globale udfordringer

Udfordringer

- Klimaforandringer og kroniske sygdomme, inklusiv type 2 diabetes, er to af de definerende udfordringer i det 21. århundrede¹
- Mere end 50% af verdens befolkning bor i byer, samtidig bor 2/3 mennesker med diabetes i byer og 70% af klodens CO₂ udledes i byer.

Muligheder

- Initiativer til at fremme aktive transportformer såsom at gå og at cykle kan med fordel sættes på den politiske dagsorden.
- Brede tværsektorielle tilgange giver muligheder for at øge sundheden for byers borgere mens man på samme tid kan arbejde for at forbedre miljøet.
- Grobund for borgernært arbejde på græsrodsniveau og mulighed for at sikre investeringer fra offentlige og private partnere.

Tid til handling

- Klimaforandringer og kroniske sygdomme har store økonomiske, miljømæssige og sociale konsekvenser, og der er et behov for at tænke i nye løsninger gennem partnerskaber



Udfordringer inden for klima og sundhed deler mange af de samme årsager

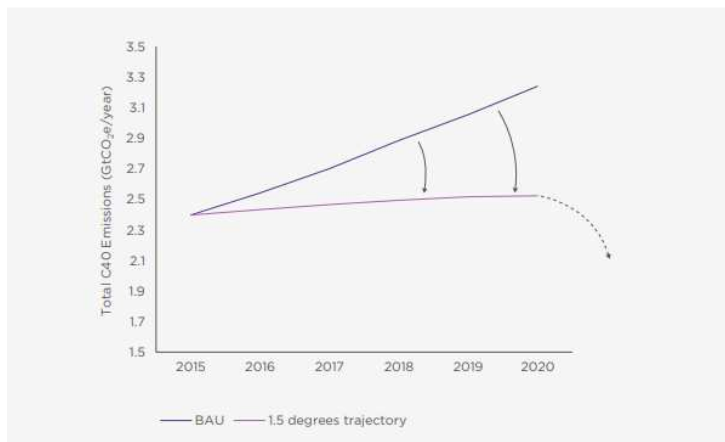
- Urbanisering
- Motoriseret transport
- Fødevarer
- Mangel på grønne områder
- Forurening



Muligheder for fælles handling

Klimakurven og diabeteskurven skal knækkes

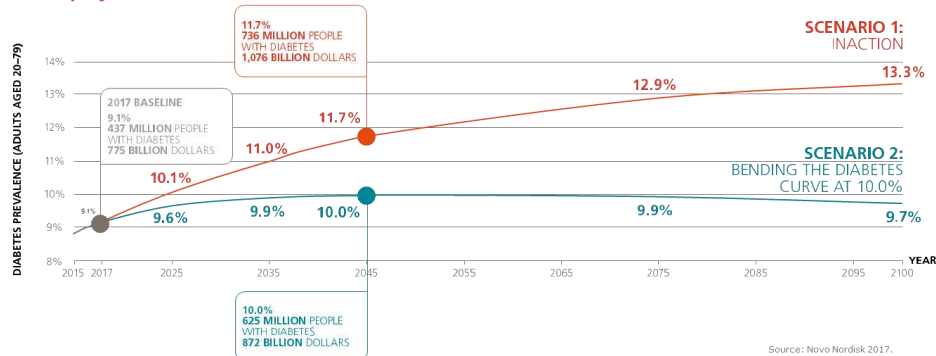
Figure 21. Bending the curve: emissions reductions necessary from the BAU by 2020, for 1.5 degree scenario. Note y-axis does not start at zero.



Kilde: C40 Deadline 2020 Rapporten side 46
<https://www.c40.org/researches/deadline-2020>

We can bend the curve
 by **reducing obesity by 25%**

Diabetes projection model



Hvad har vi gjort?

Partnerskaber til at drive forandring

I 2015 indledte Novo Nordisk og C40 et forskningsbaseret partnerskab for at styrke byers muligheder for at drive handling der gavner både miljø og sundhed.

Samarbejdet tager sit udgangspunkt i en tværsektoriel tilgang hvor byer måler gevinster inden for økonomi, miljø og sundhed.

Dette samarbejde har muliggjort, at byer nu kan arbejde mere effektivt for at fremme aktive transportformer ved at måle gevinster på tværs af sektorer.



ARUP

Gehl

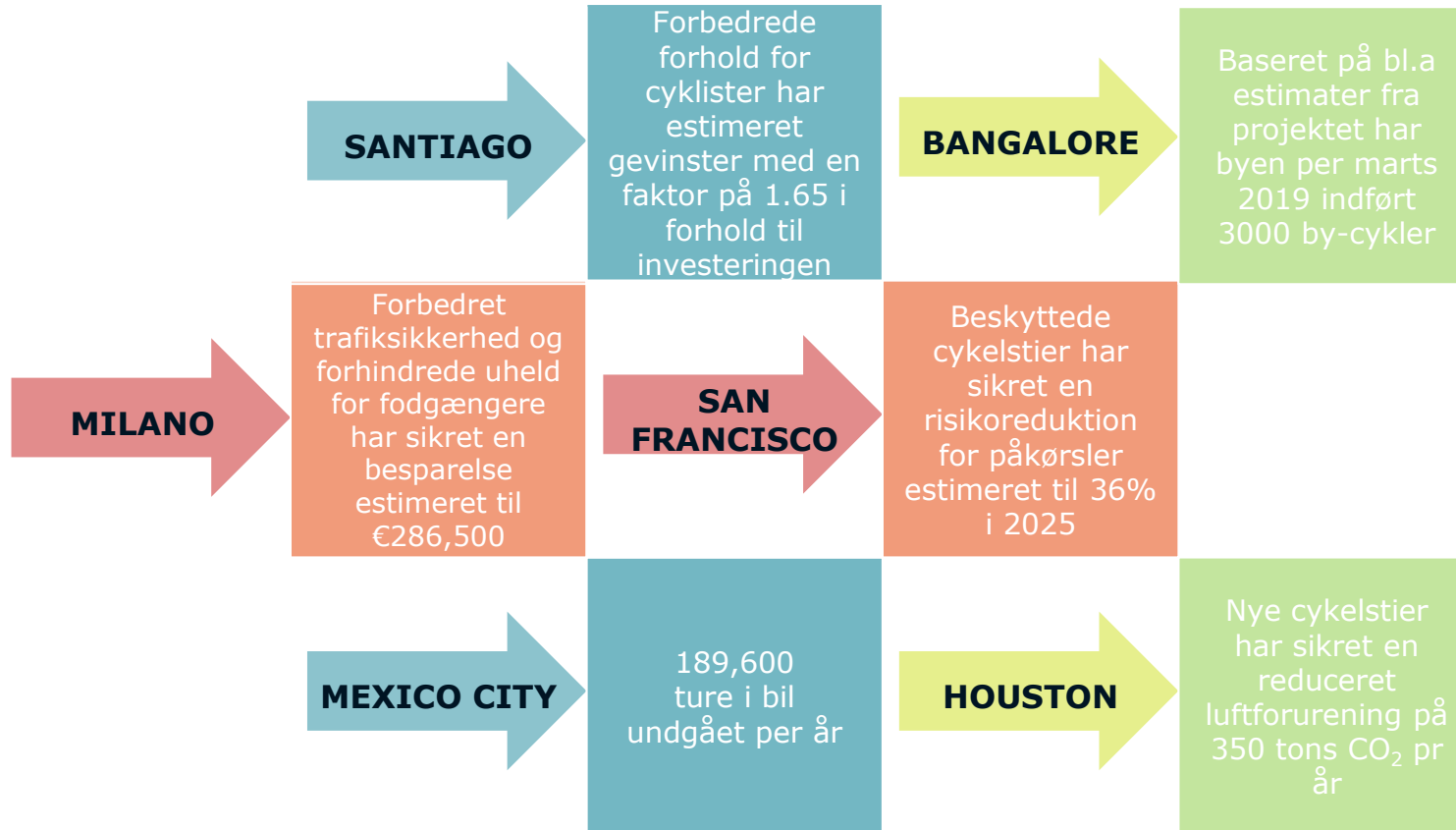


Læs vores rapporter på:

<https://www.c40.org/benefits>

Resultater

Estimering af sociale, miljømæssige og økonomiske gevinster



Perspektiver

- Sammen med C40 har vi udviklet et værktøj der:
 - Kvantificerer byrden og gevinster ved investeringer i aktive transportformer.
 - Sikrer at beslutninger kan foretages på et databaseret grundlag.
 - Styrker casen for tværsektorielle løsninger på tværs af klima og sundhed.
 - Skaber nye muligheder for at drive positive forandringer ved at måle og demonstrere gevinster ved denne type af investeringer.



CitiesChangingDiabetes.com
#UrbanDiabetes
@CitiesDiabetes

C4O
CITIES

Gehl

cities
changing
diabetes

Tak for opmærksomheden

