



Socialstyrelsen

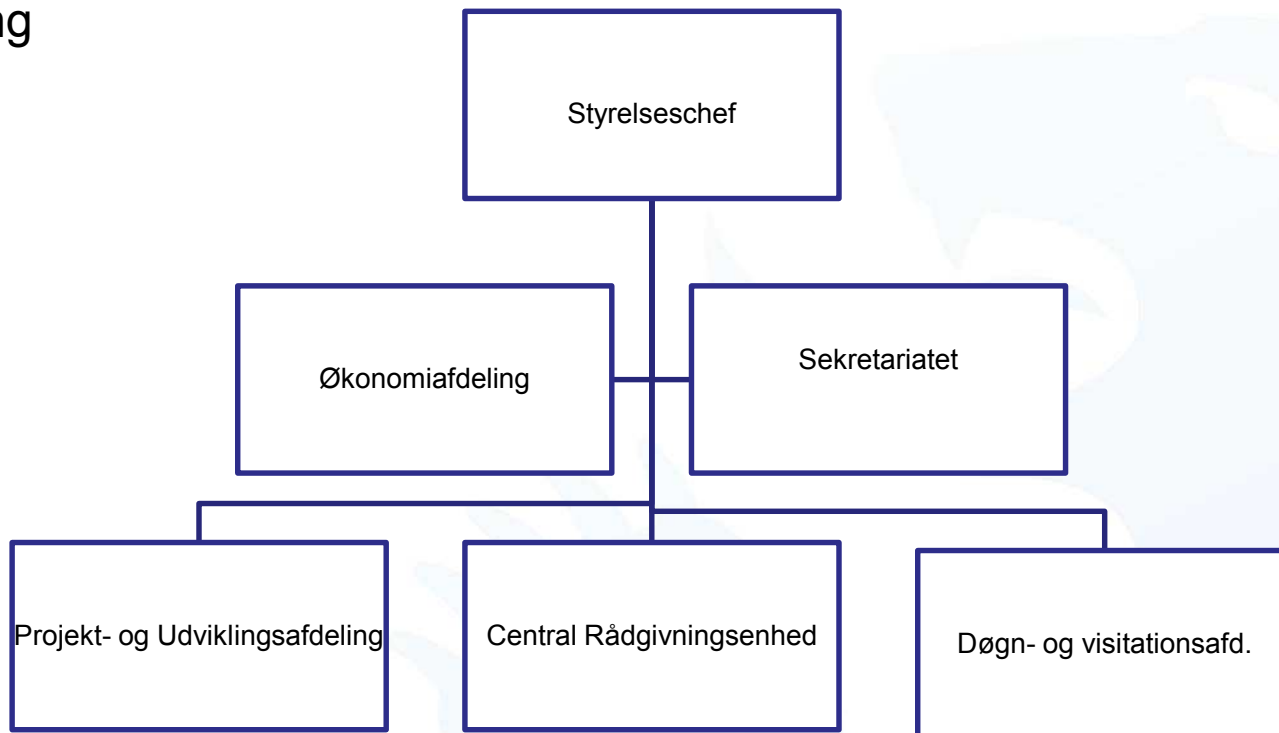
Grønland





Socialstyrelsen

- Styrelseschef ansat pr. 1/2-17.
- Sammenlægning af flere enheder
- Udvikling





Børn- og unge som har været udsat for seksuelle overgreb

- Råd og vejledning
- Supervision
- Fagligt bistand
- Sidemandsoplæring
- Udvikling af materiale
- Kurser
 - Bekymringsbarometeret
 - Temauge, primært for Familiecentre – men også med deltagelse fra fagprofessionelle der arbejder med børn.



Børnerejsehold

- Rejseholdet for behandling af børn, som har været udsat for seksuelle overgreb startede i slutningen af 2015.
- Rejseholdet består af faste psykologer og terapeuter.
- Tæt samarbejde med omsorgspersoner og kommunerne (myndighedsomr. & foranst.)
- Supervision & undervisning til personale
- 7 byer & 1 bygd indtil nu.





Børnerejsehold

- Rapporter efter hvert behandlingsrejse
- Afslutningsrapport
- Samt opfølgingsrejser
- Interviews

- Årsmøde for behandlere

