



**KALUNDBORG**  
KOMMUNE



# Spildevand i det åbne land

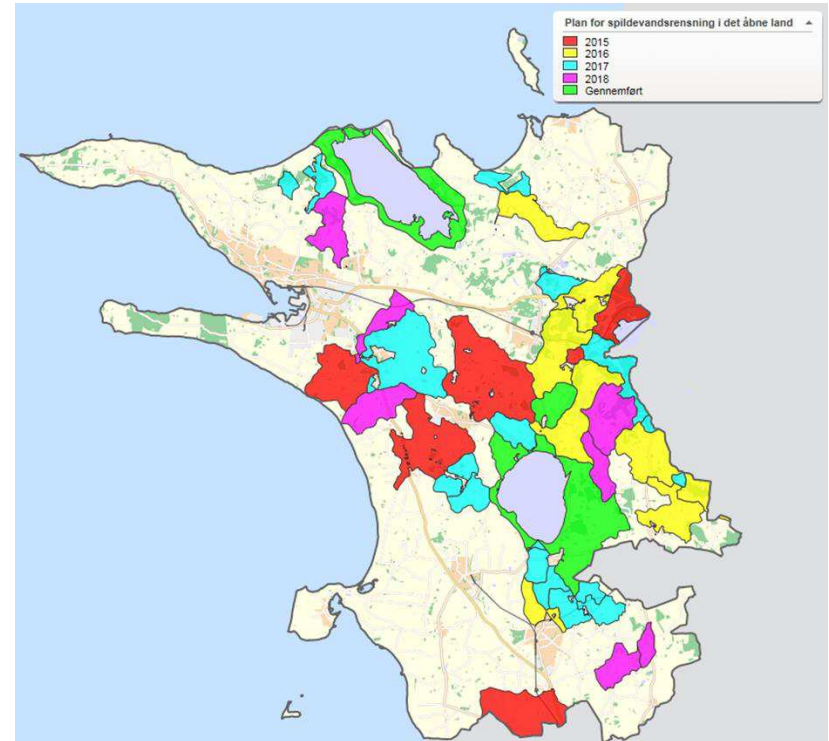
Forvaltning af reglerne i Kalundborg Kommune

Kalundborg – ud til vandet,  
midt i landet



# Oversigt over påbud




År	Antal påbud (Ejendomme)
2012	100
2015	297
2016	135
2017	174
2018-2019	230
<b>I alt</b>	<b>936</b>
2019-2021	ca. 500



Store geografiske områder, svært at formidle begrundelsen for hvilke områder der er udvalgt og hvilke der er undtaget fra spildevandsrensning i det åbne land.




# Dokumentation før påbud

- 
- 
- Kommunen har kortlagt afløbsforhold igennem BBR, materiale fra byggesager, spørgeskema udfyldt af ejer eller ved tilsyn.
  - Bedømmelse af vandløbs tilstand sker via Miljøstyrelsens overvågningsprogram.
  - Der er ikke foretaget sporstofundersøgelse, det bliver meget omkostningsfuldt med 950 ejendomme (ca. 10.000 kr. pr ejendom – urealistisk i forhold til DUT for opgaven).
- 






# Hvordan har Kalundborg Kommune tilgået opgaven

- 
- Stor udgift for den enkelte borger, derfor har Kalundborg Kommune og Kalundborg Forsyning i fællesskab undersøgt flere forskellige løsningsmuligheder.
  - Kalundborg Forsyning har en ejerstrategi hvor langsigtede prioriteringer er i fokus. Det betyder bl.a. Kalundborg Forsyning i højere grad tager et aktivt ansvar for det samlede vandkredsløb, og bidrager til en bæredygtig udvikling.
    - Forudsætning for bæredygtig udvikling er lokal forankring og samarbejde med borgere.
    - Mål, at sikre et tæt samarbejde mellem kommunen og forsyningen.
    - Forsyningen har rolle som vandoperatør, og tager et aktivt ansvar for det samlede vandkredsløb.
- Ejerstrategien er en forudsætning for at samarbejdet mellem kommune og forsyning kan forblive en succes.



# Kalundborg Modellen

- 
- 
- 
- Udover lånemuligheden i lovgivningen, tilbyder Kalundborg Forsyning en ekstra lånemulighed, hvor udgiften kan afdrages over 5 år
  - Kalundborg Forsyning undersøger muligheden for at gennemføre fælles løsninger i landsbylignende bebyggelser i stedet for at hver enkelt ejendom skal gennemføre sin egen løsning.
  - Kalundborg Kommune giver lang frist (3 år) til at opfylde påbud om forbedret spildevandsrensning - for at give borgeren mulighed for at spare op.



# Borgeren i centrum



Kommunen og forsyningen afholder walk-in møde for borgerne, her har man mulighed for at komme ind og få personlig dialog og vejledning fra medarbejdere i Kalundborg Kommune og Kalundborg Forsyning, omkring sin egen situation.

A red square containing a white icon of a building with multiple spires, representing the Kalundborg Cathedral.

På mødet orienteres også om:

- Mulige renseløsninger - både individuelle og fælles.
- Medlemskab af Kalundborg Forsyning A/S - hvor forsyningen anlægger og driver spildevandsrensningen på din ejendom.
- Kalundborg Forsynings mulighed for at tilbyde eventuel afdragsordning.

Derudover bliver der mulighed for at stille spørgsmål og for at tale om de enkelte lokalområder med fokus på dialog, gode idéer og lokale samarbejder.

Når det er muligt, forsøger kommunen og forsyningen at sætte folk fra samme lokalområde sammen for at se om det kan skabe grobund for lokale samarbejder om fx en fælles renseløsning.

# Gennemskuelighed for borgeren

Nemt at finde information på hjemmesiden

## Spildevand i det åbne land

Der er stadig husstande, som leder deres spildevand direkte ud til søer og vandløb, og i mange tilfælde bliver spildevandet ikke rensat godt nok.

Folketinget har derfor besluttet, at ejendomme på landet og i landsbyer skal forbedre rensningen af deres spildevand. I Kalundborg Kommune er der ca. 950 ejendomme, som får besked om at forbedre rensningen af deres spildevand, inden det ledes ud i vandmiljøet. Dette sker i perioden 2015-2018.

▶ Find din ejendom

▶ Præsentation fra dialog- og orienteringsmødet i Svebølle 9. november 2016

▶ Præsentation fra orienteringsmødet på Kalundborg Rådhus 8. november 2017

▶ Hvilke mulige renseløsninger findes der?

▶ Muligheder for lån

▶ Data om vandløb

▶ Spørgsmål og svar