

KYSTNÆRE HAVVINDMØLLER OG NYE HAVVINDMØLLEPARKER I VESTERHAVET.

Oversigt over fremtidige havvindmølleparker i Vesterhavet som planlægges i disse år set i sammenhæng med de kystnære havvindmølleparker.



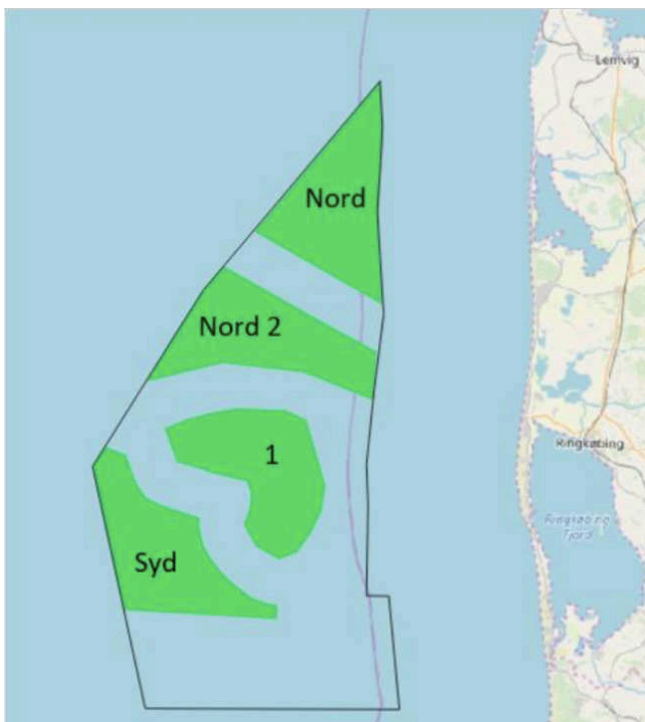
Nordsøen. Planlagt 2024.
Nye screeningsområder til nye havvindmølleparker udført af Energistyrelsen december 2018. Afstand min. 20 km fra kysten.



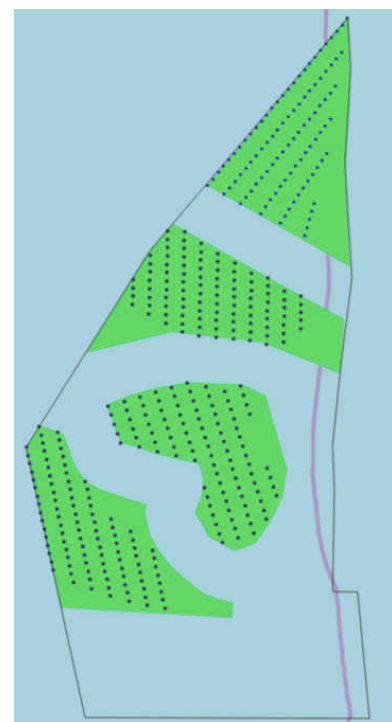
Vesterhav Syd.
Planlagt 2020.
(Udsat på ubestemt tid pga nyt VVM tillæg).
Afstand 4 - 10 km fra kysten.



Vesterhav Nord.
Planlagt 2020.
(Muligvis udsat på ubestemt tid pga nyt VVM tillæg).
Afstand 4 - 7 km fra kysten.

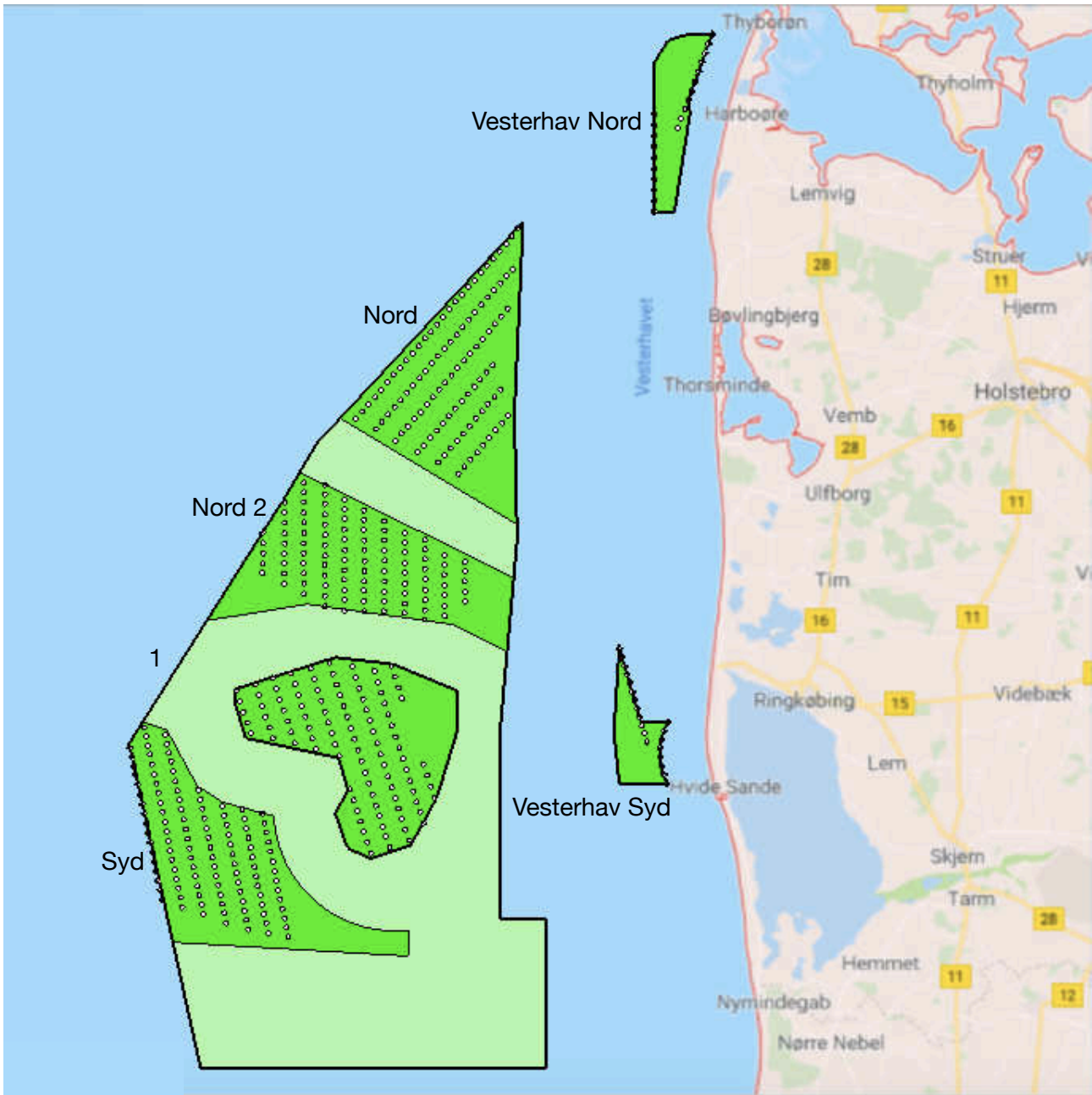


Her ses de 4 egnede områder til havvindmølleparker som er udpeget af Energistyrelsen.



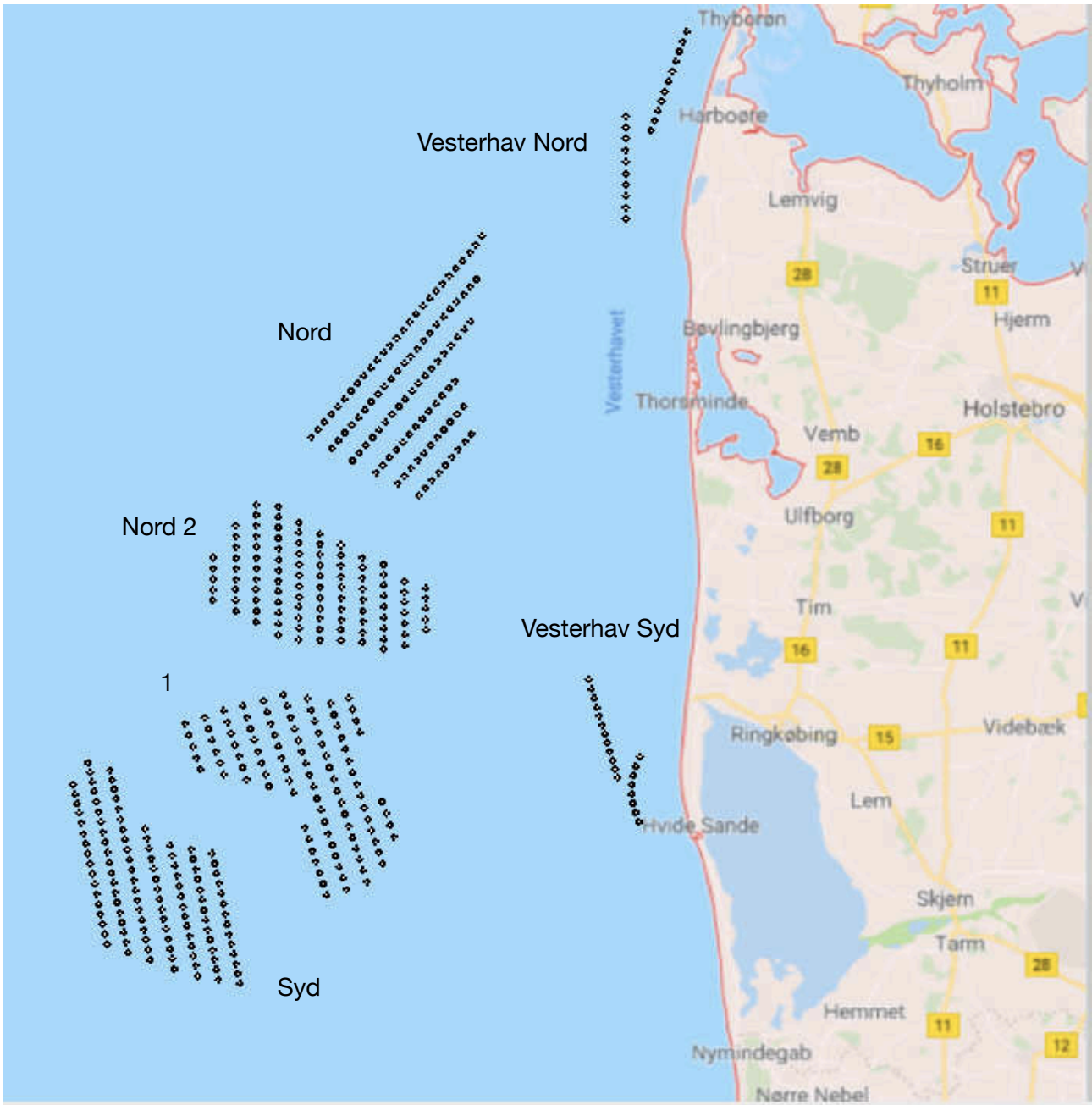
Park-layout med havvindmøller udført af Energistyrelsen i de 4 områder.

Fremtidige havvindmølleparker i Vesterhavet.
Oversigt over områder til havvindmøller.



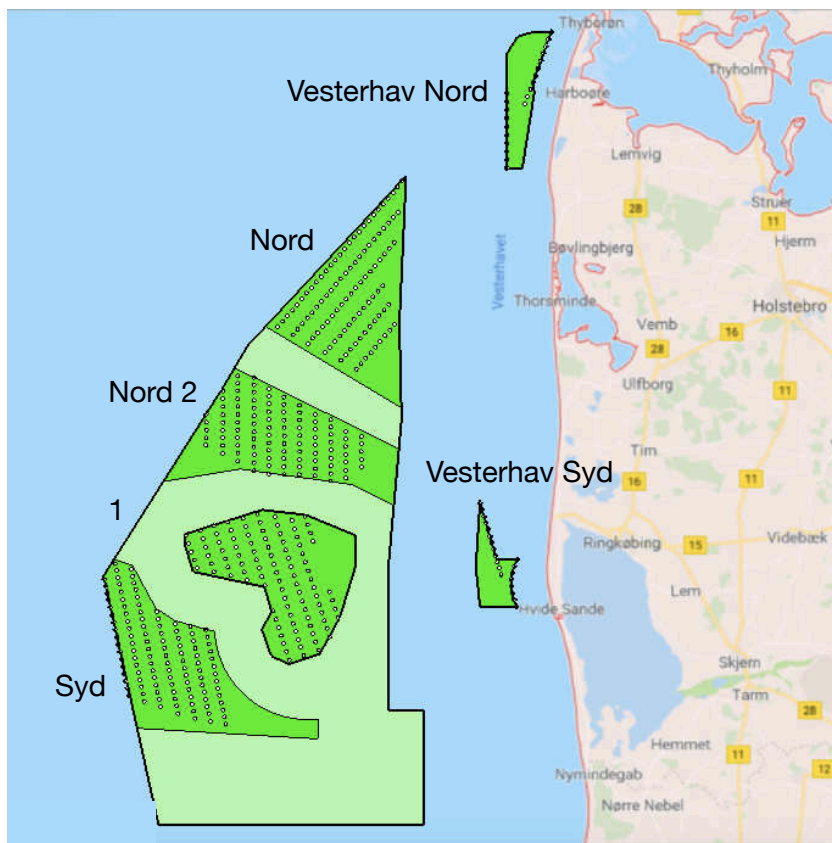
Havvindmølleparker i Vesterhavet som de på nuværende tidspunkt er planlagt.

Fremtidige havvindmøller i Vesterhavet.

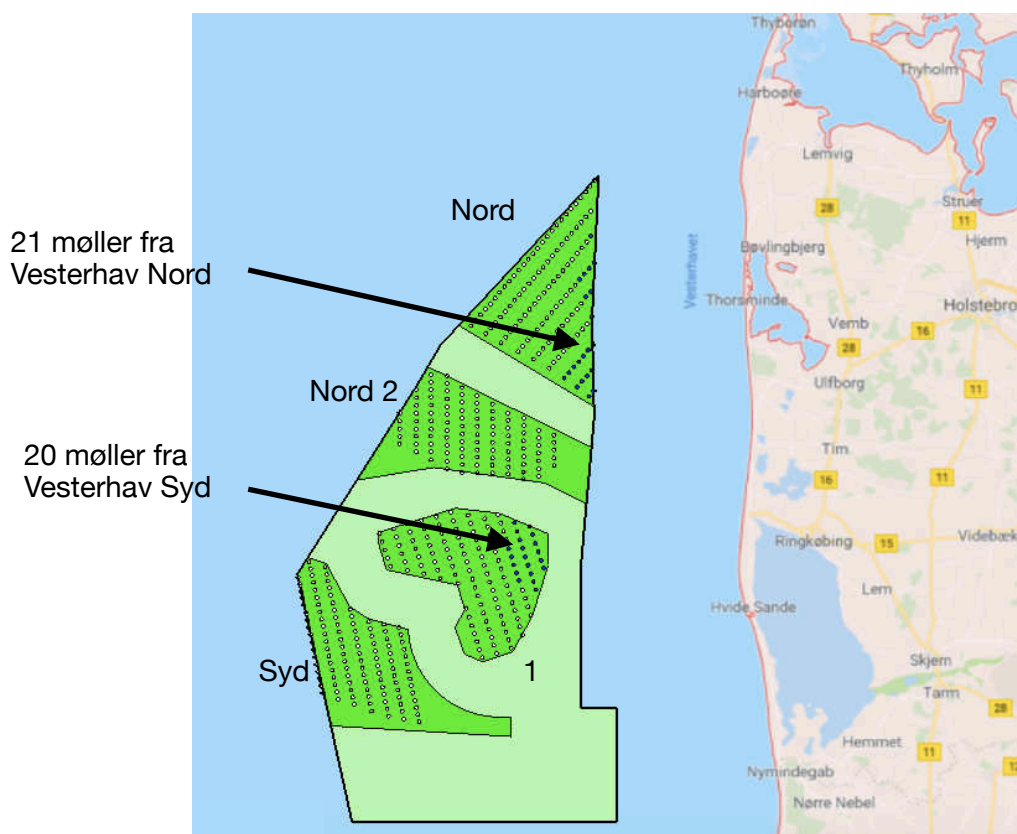


Havvindmølleparker i Vesterhavet som de på nuværende tidspunkt er planlagt.

Eksempel på sammenlægning af kystnære vindmøller og de nye havvindmølleparker.

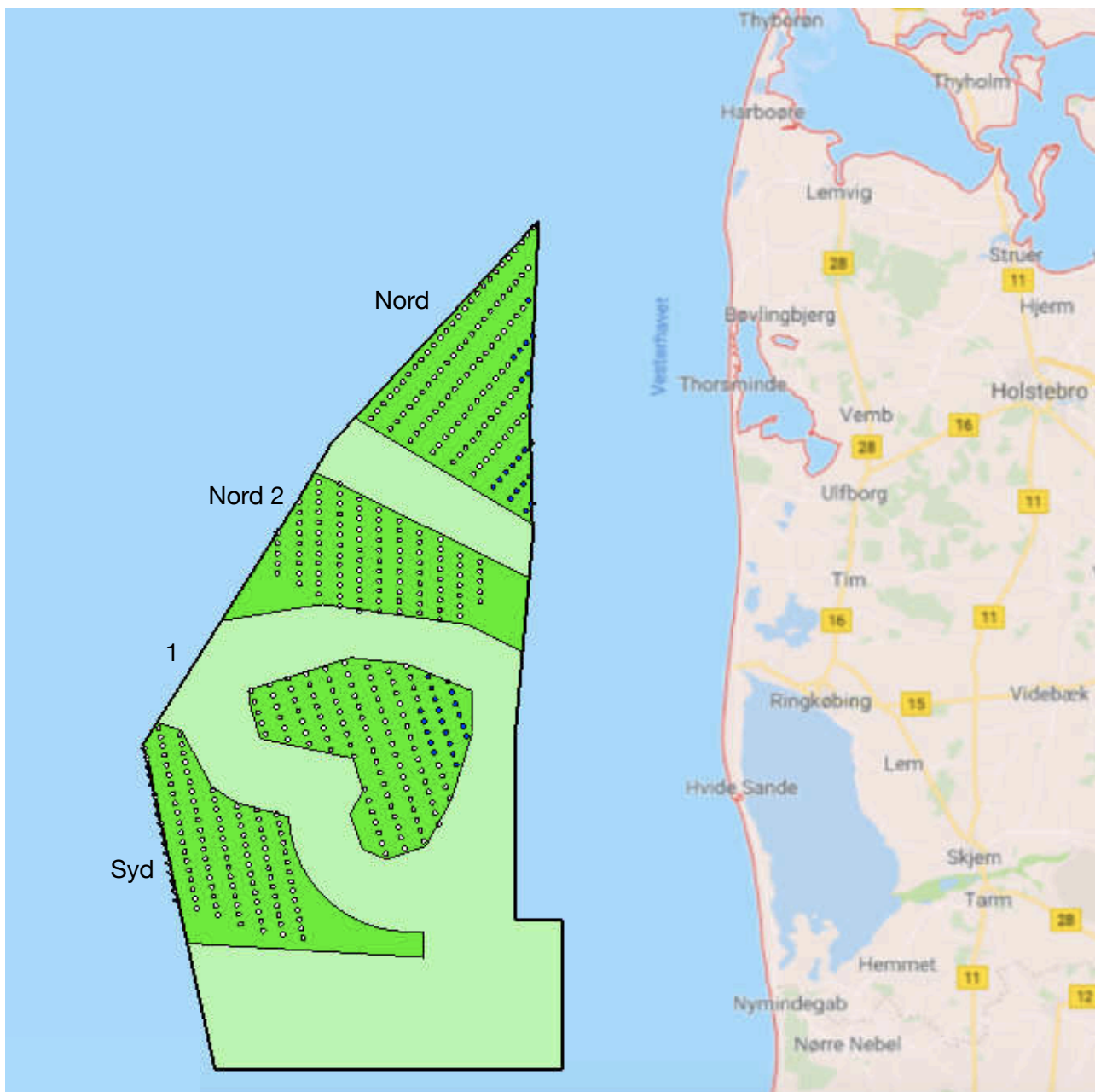


Havvindmølleparker i Vesterhavet som de på nuværende tidspunkt er planlagt.



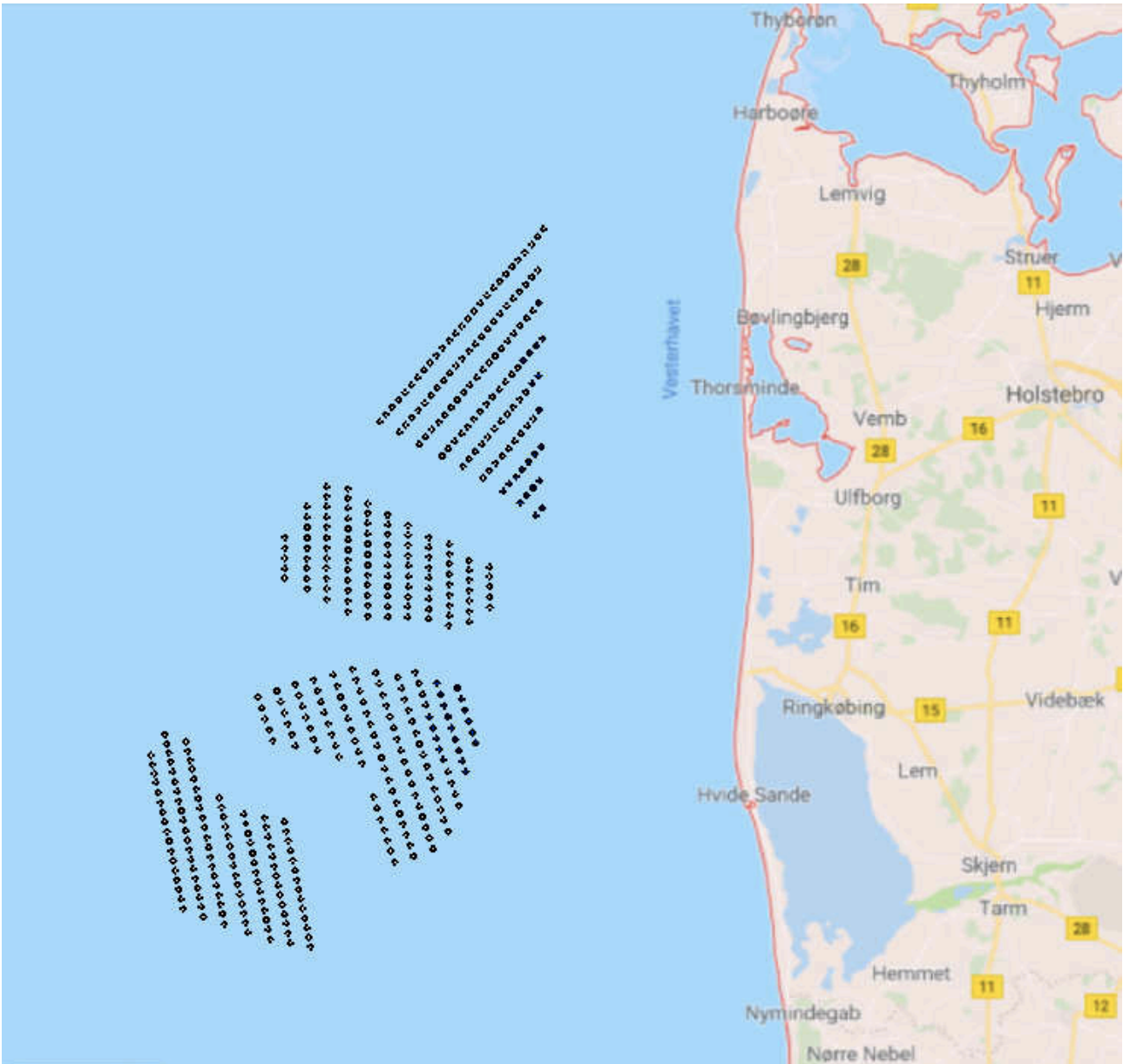
Der er god plads til flere møller i de 4 områder som er udpeget af Energistyrelsen.

Eksempel på sammenlægning af kystnære vindmøller og de nye havvindmølleparker.



De blå cirkler er de kystnære havvindmøller. Der er placeret 21 stk møller fra Vesterhav Nord i området Nord og 20 stk møller fra Vesterhav Syd i området 1.

Fremtidige havvindmølleparker i Vesterhavet, hvor de kystnære vindmøller er integreret i de nye havvindmølleparker.

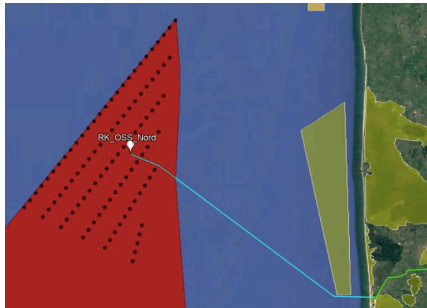


Der er placeret 21 stk møller fra Vesterhav Nord i området Nord og 20 stk møller fra Vesterhav Syd i området 1.

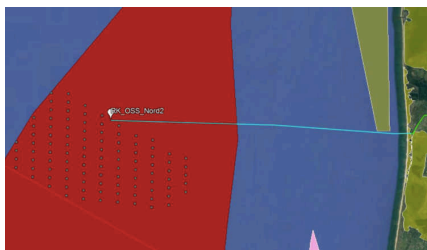
Placering af transformerplatform.

I forbindelse med de fremtidige havvindmølleparker planlægges etablering af transformerplatforme ude på vandet nær havvindmølleparkerne.

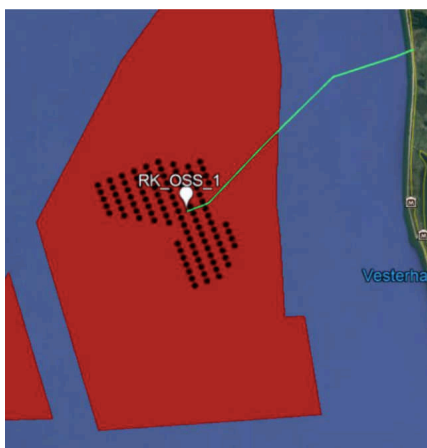
Parkerne er derfor ikke afhængige af en kystnær placering.



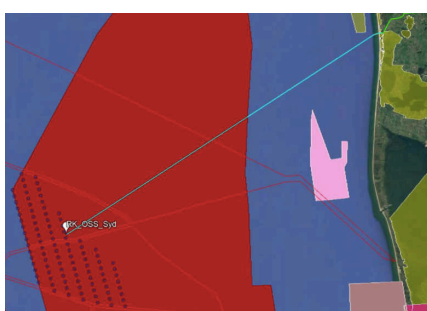
Område Nord.



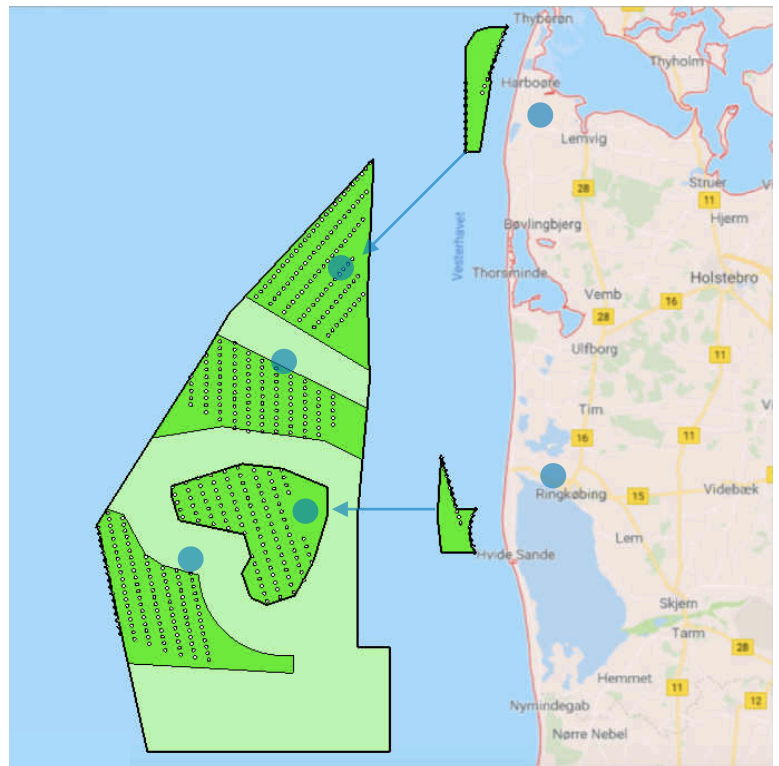
Område Nord 2



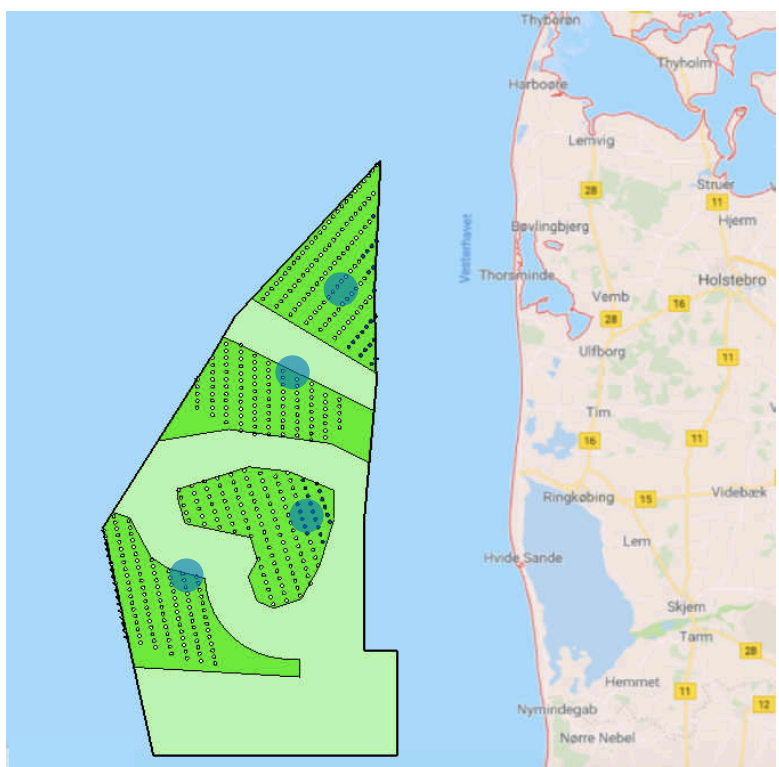
Område 1.



Område Syd.
Illustrationer fra Energistyrelsen.



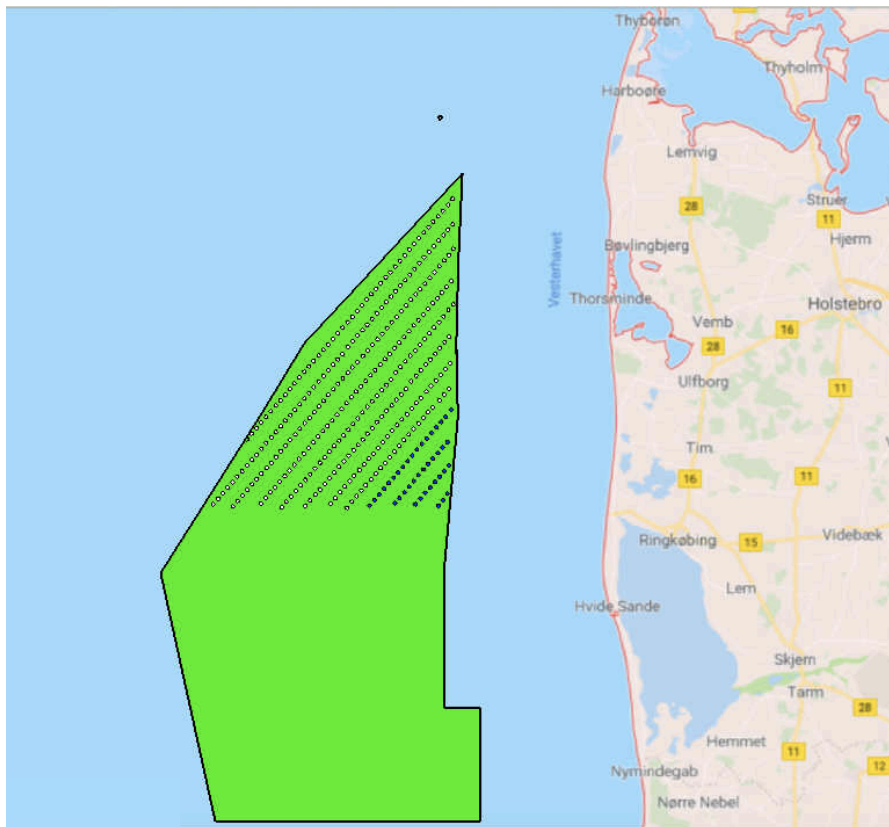
De blå cirkler er fremtidige transformerplatforme.



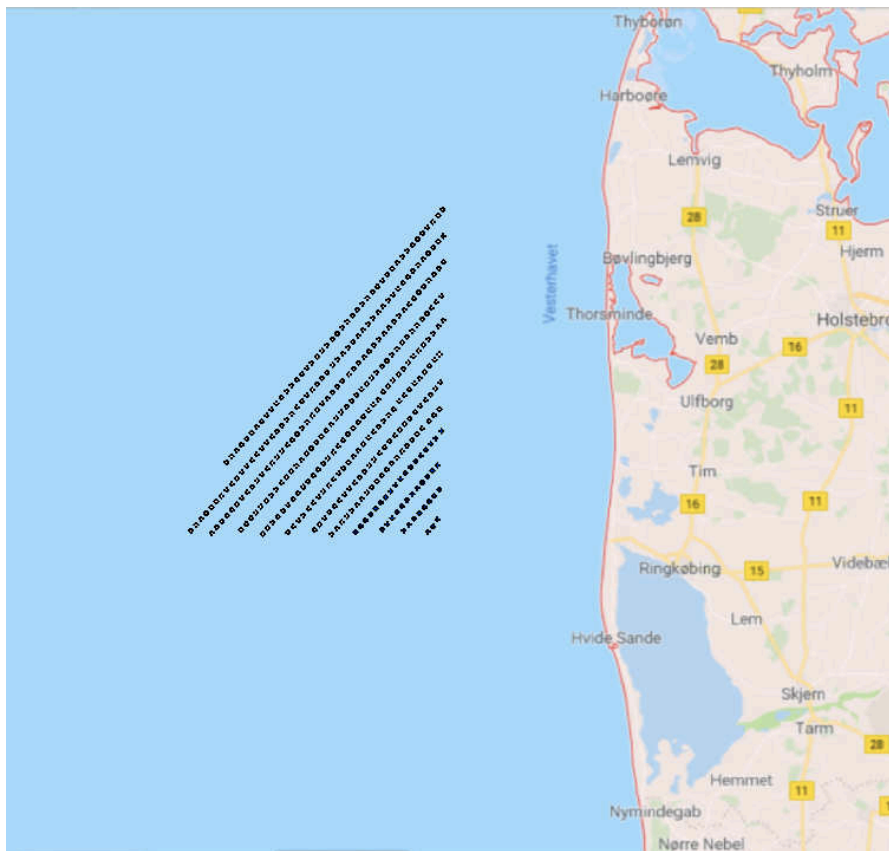
Mulighed for at samle og udnytte de fremtidige transformerplatforme til alle vindmøllerne.

Eksempel på en samlet park.

Eksempel på en stor såkaldt "Energi-ø" i Nordsøen, hvor et stort antal havvindmøller er samlet i et letopfattelig geometrisk mønster som er placeret i en samlet gruppe langt fra kysten.



Området svarer til tre havvindmølleparker plus de to kystnære havvindmølleparker.



Havvindmølleparkerne er samlet i een samlet park placeret langt fra kysten.