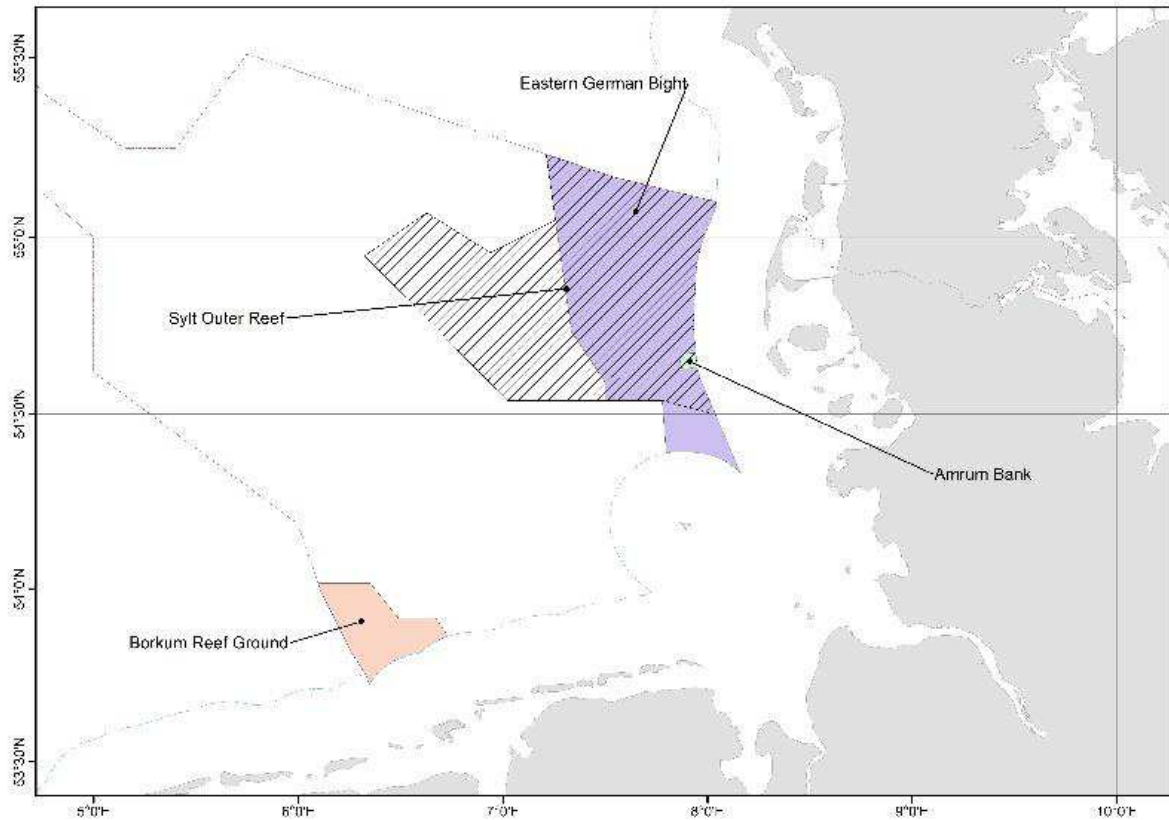




UDENRIGSMINISTERIET

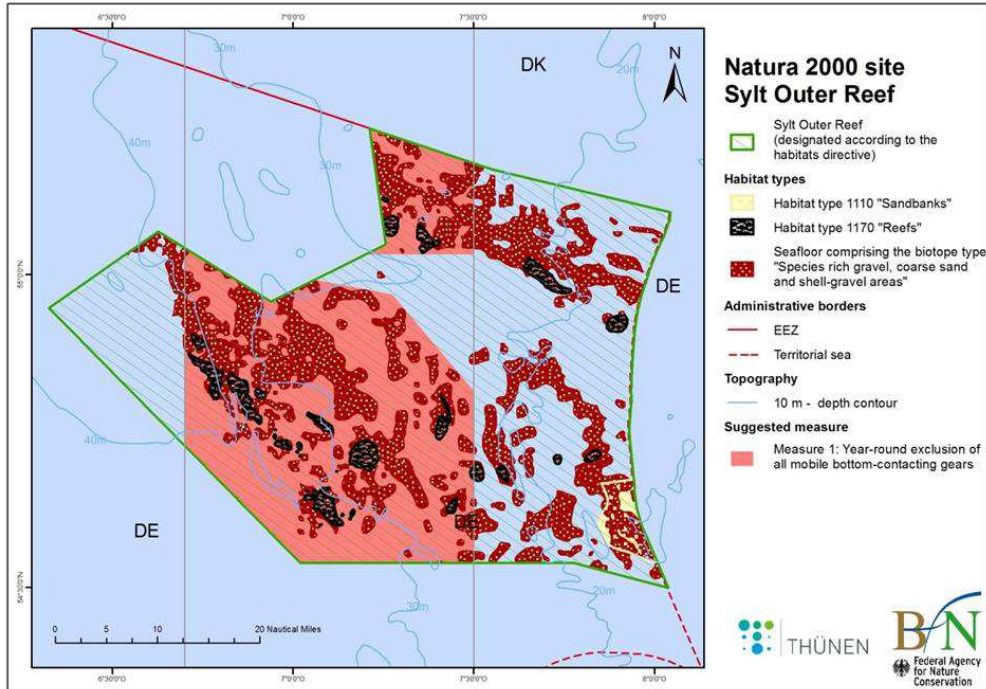
Bilag 1 Kort som viser de tyske Natura 2000 områder, som forslaget omfatter



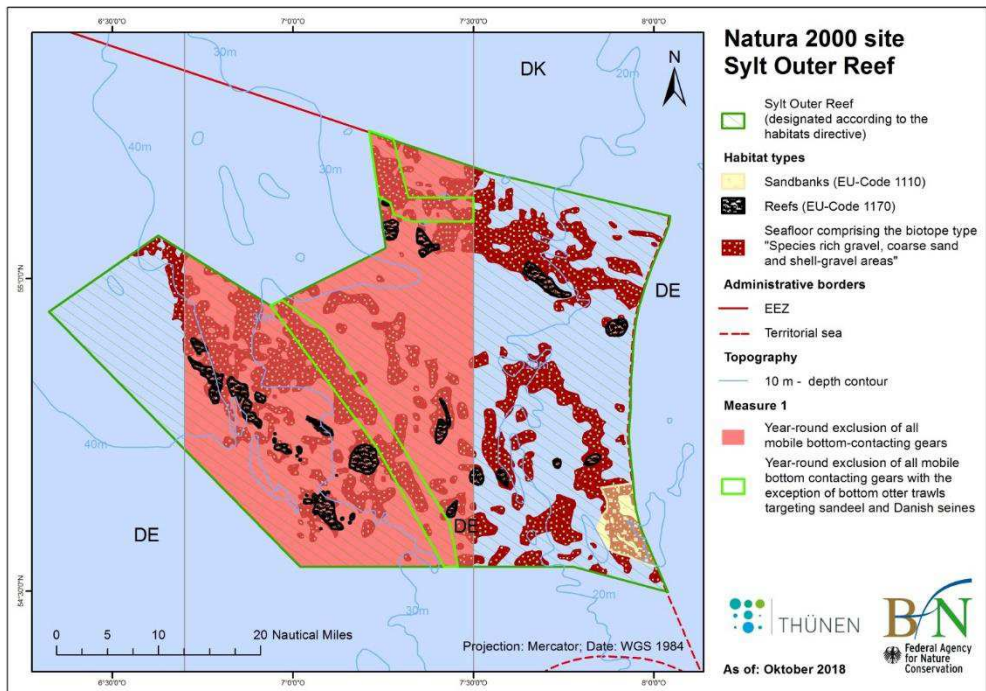
Oversigt over de fire tyske Natura 2000 områder. Det skraverede område er Sylt Outer Reef, der overlapper med hele den nordlige del af Eastern German Bight. Amrum Bank overlapper ligeledes med både Sylt Outer Reef og Eastern German Bight.

Forslag 1: Forbud mod alt bundtrawlfiskeri i de lyserøde områder

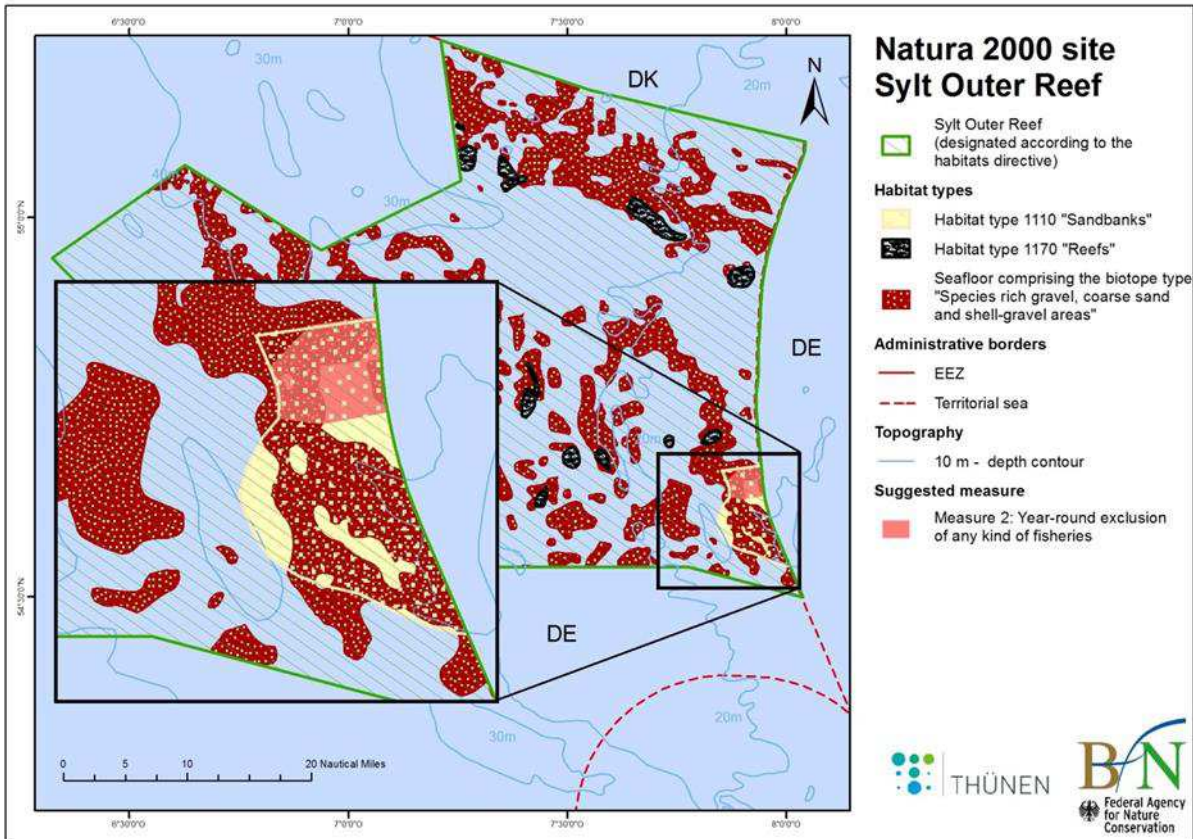
Oprindeligt forslag



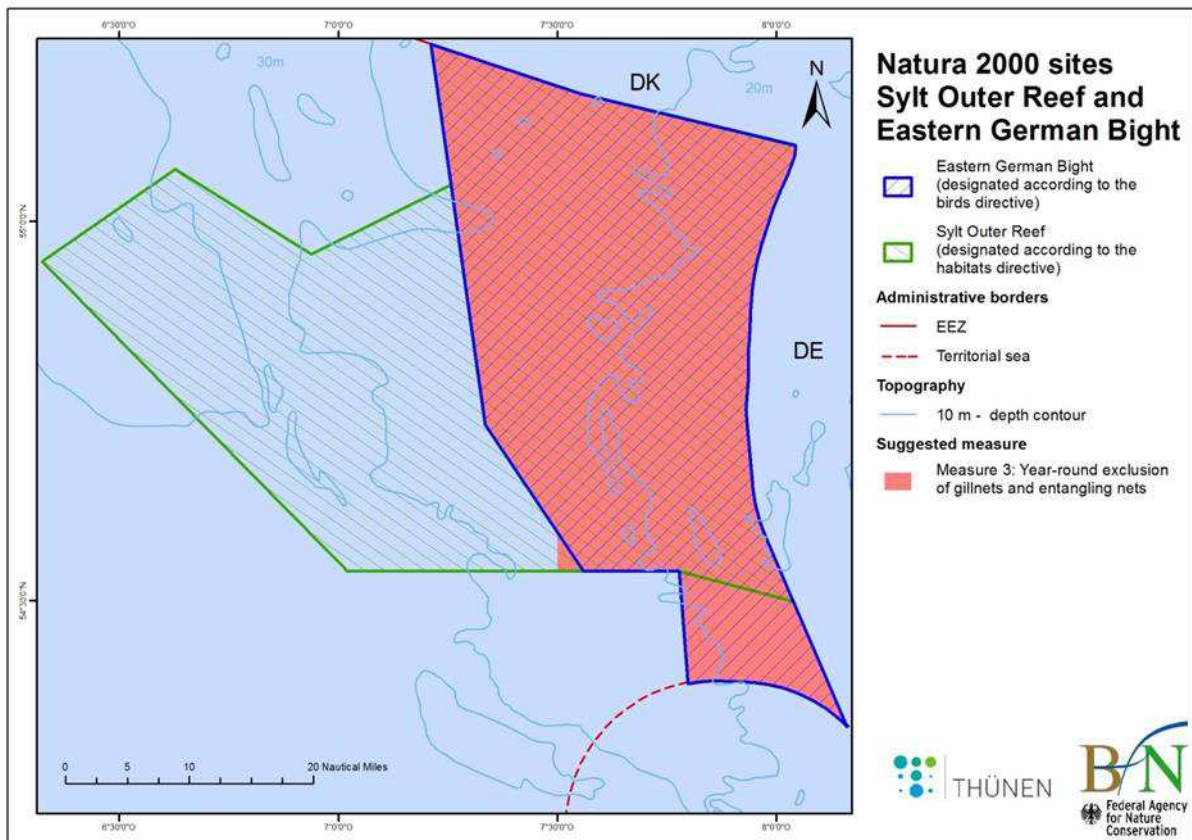
Tilpasset forslag (fiskeri tillades i de grønne polygoner)



Forslag 2: Forbud mod alt fiskeri i det lyserøde område

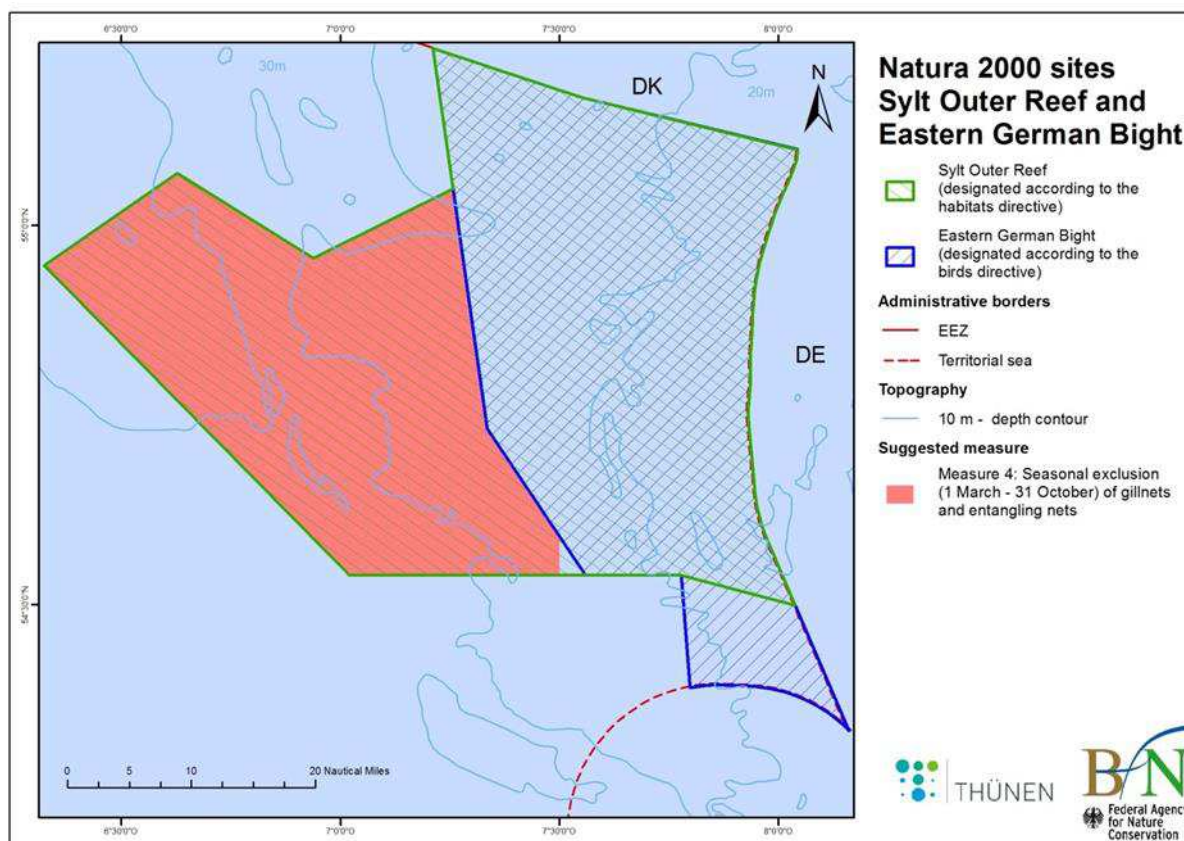


Forslag 3: Forbud mod alt garnfiskeri i det lyserøde område



Tilpasset forslag 3 er revideret således, at fiskeriindsatsen for garnfiskeri fastfryses på det gennemsnitlige niveau for de seneste 6 år i det lyserøde område.

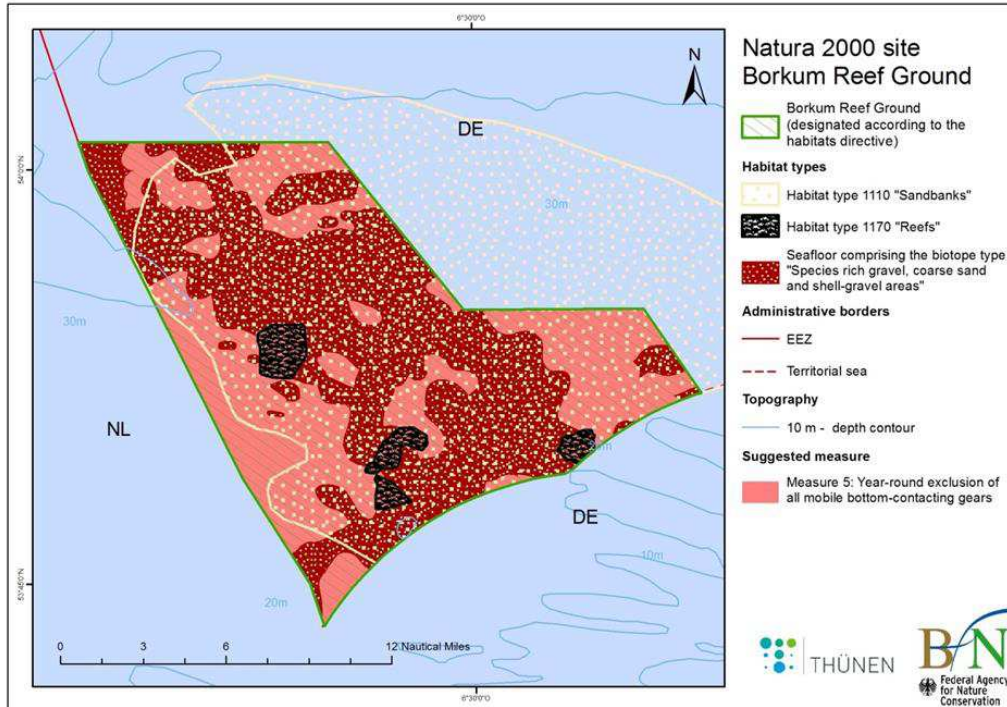
Forslag 4: Forbud mod garnfiskeri i perioden 1. marts til 31. oktober i det lyserøde område



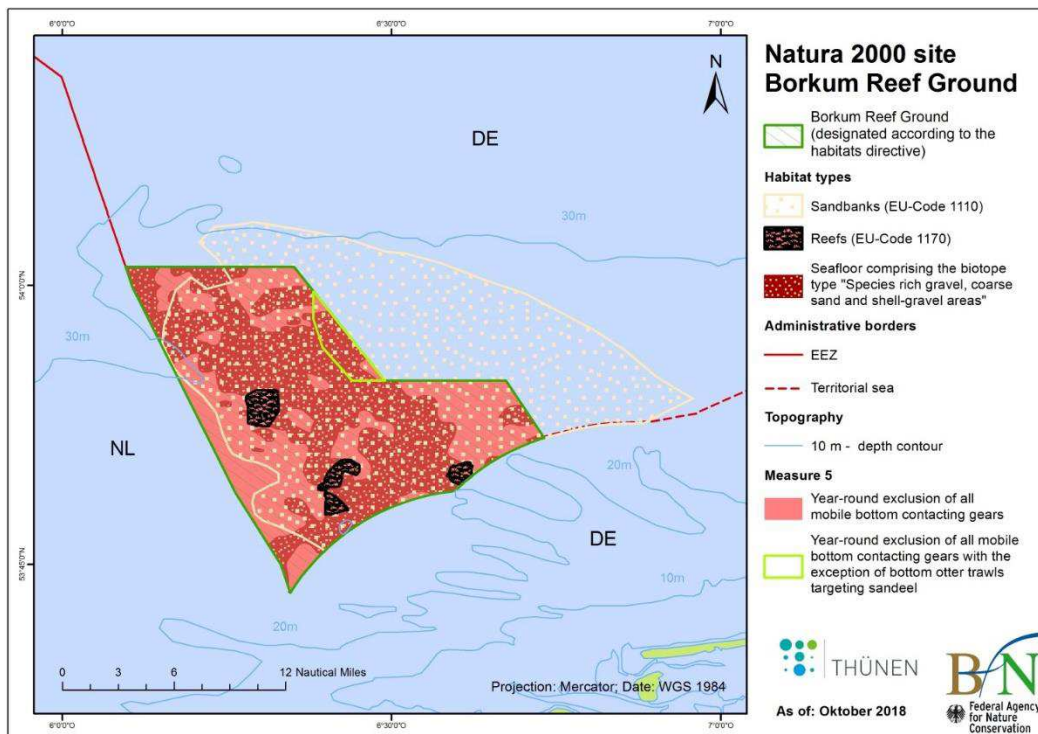
Tilpasset forslag 4 er revideret således, at fiskeriindsatsen for garnfiskeri fastfryses på det gennemsnitlige niveau for de seneste 6 år i det lyserøde område.

Forslag 5: Forbud mod alt bundsløbende fiskeri i hele Natura 2000 området

Oprindeligt forslag



Tilpasset forslag (fiskeri tillades i de grønne polygoner)



Forslag 6:

Omhandler Dogger Banke og vil blive forelagt separat på et senere tidspunkt.

Forslag 7:

Tyskland foreslår, at fastfryse fiskeriindsatsen for fiskeri med garnredskaber i områderne Borkum Reef Ground og Dogger Banke på det gennemsnitlige niveau for de seneste 6 år. Formålet er, at beskytte marsvin.