

Beskyttelsen af sten- og jorddiger



Baggrunden for beskyttelsen

*Bemærkninger til forslag til lov om naturbeskyttelse
Fremsat den 24. oktober 1991 (1991/1 LSF 70):*

- **Baggrunden for beskyttelsen er, at sten- og jorddiger må betragtes som en truet naturtype**
- **Analyse viser, at 70% er forsvundet i perioden 1884-1981**
- **Forsvinder med 2% om året**
- **”Da der i den nye landbrugslov er åbnet mulighed for yderligere brugs-sammenlægning, kan det forudses, at diger er alvorligt truede fremover”**
- **Digerne er vigtige levesteder og ledelinjer for dyr og planter**
- **Digerne sikre en økologisk infrastruktur i agerlandet**
- **Digerne bidrager til oplevelsen af et varieret landskab**
- **Digerne giver kulturhistoriske oplysninger om ejendomsskel, sogneskel, udskiftninger og jordfordeling m.m.**

Beskyttelsens historik

1. juli 1992:

Digebeskyttelsen træder i kraft som § 4 i Naturbeskyttelsesloven

25. juni 2001:

Ny bekendtgørelse - medtager også stendiger, offentligt ejede diger og diger på eller i kanten af naturbeskyttede arealer

Omk. år 2001:

Amterne udarbejder hver sin vejledende digitale registrering

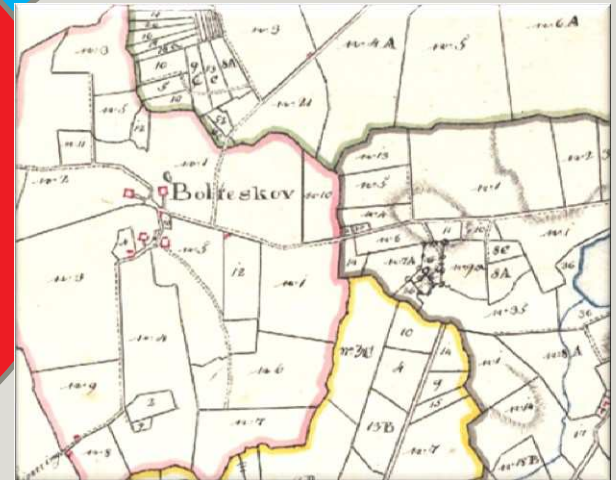
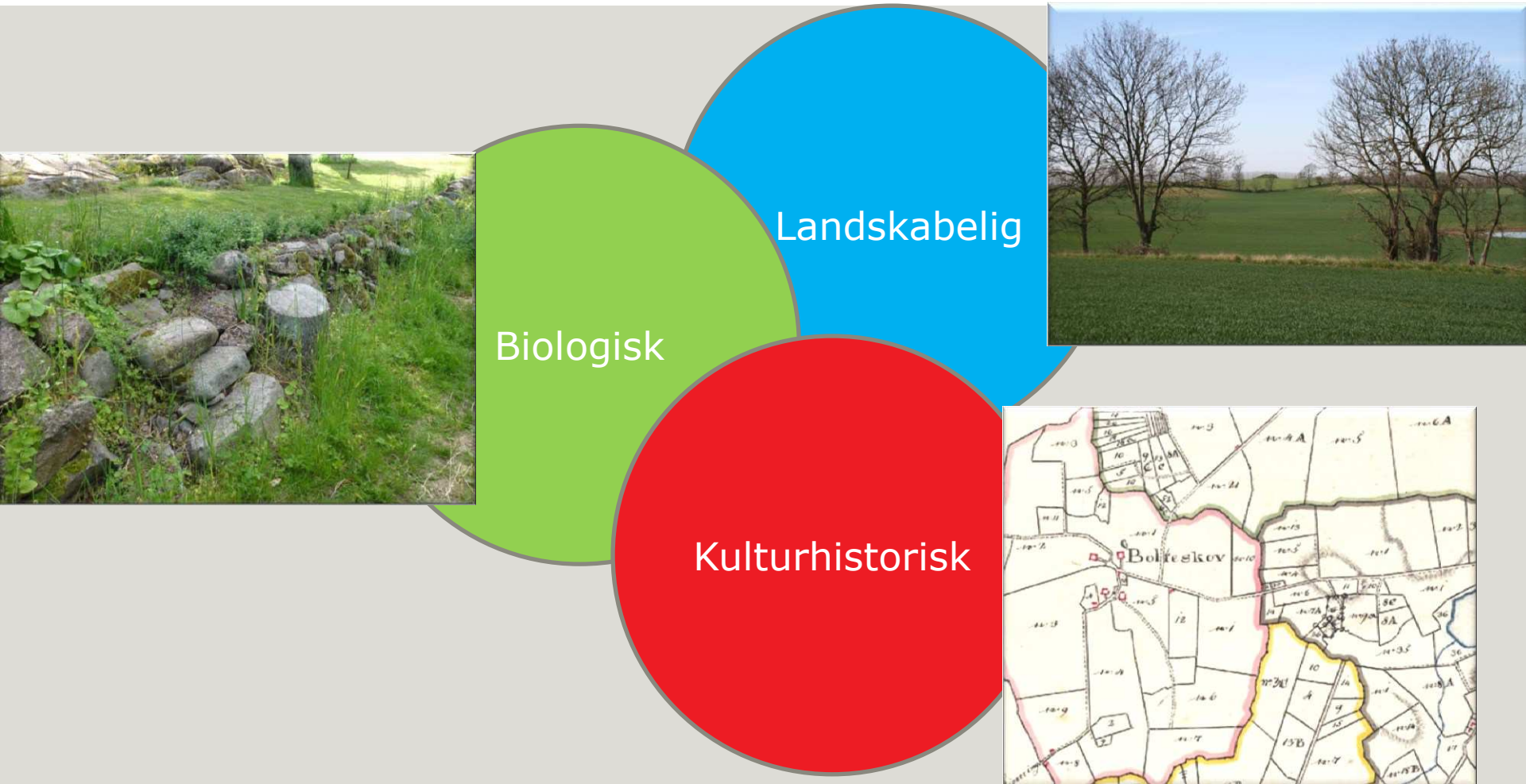
9. juni 2004:

Beskyttelsen overføres til Museumsloven

1. januar 2007:

Amterne nedlægges – myndigheden deles og registreringerne samles i Miljøportalen

De tre kriterier



Den generelle udpegning

- Digebekendtgørelsens § 1

Beskyttede diger:

- Stendiger
- Diger på 4 cm-kortene
- Diger på naturbeskyttede arealer
- Diger på offentlige arealer



Den generelle udpegning

- Digebekendtgørelsens § 1

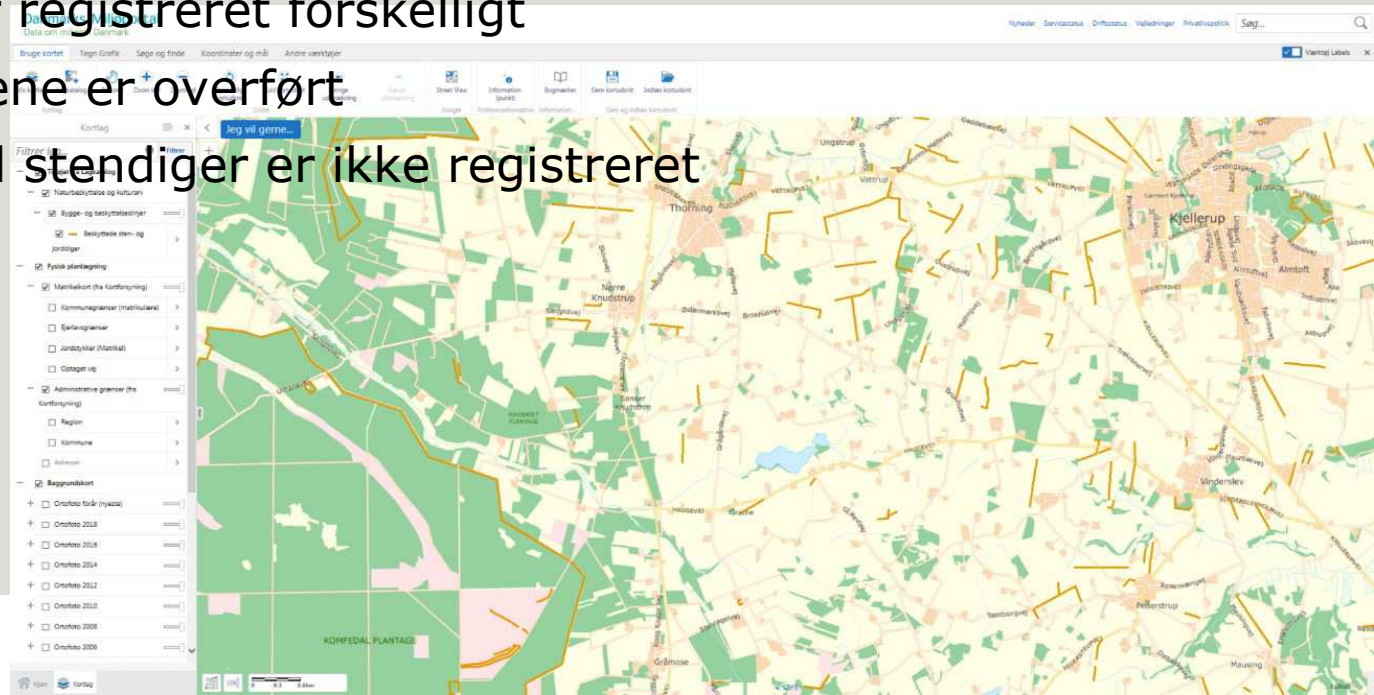
Ikke beskyttede diger:

- Diger i by-/sommerhuszone
- Kystbeskyttelses- og oversvømmelsesdiger
- Havediger
- Sne- og sandfygningsdiger
- Støjvolde

Den vejledende digitale registrering

Miljøportalen (lodsejernes indgang til information)

- Er kun vejledende (er man i tvivl skal man kontakte kommunen eller styrelsen)
- Amterne har registreret forskelligt
- Fejl fra kortene er overført
- Ukendt antal stendiger er ikke registreret



Digebeskyttelsen

Museumslovens § 29 a, stk. 1:

“Der må ikke foretages ændring i tilstanden af sten- og jorddiger”

Museumslovens § 29 j, stk. 2:

“Kommunalbestyrelsen kan i særlige tilfælde gøre undtagelse”

Delt myndighedsansvar

Slots- og Kulturstyrelsen

- Tilsynsmyndighed (tilsyn foretages af museerne)
- Oplyser i tvivlstilfælde, om et dige er beskyttet
- Påser at ulovlige forhold bringes i orden, og at vilkår i kommunernes afgørelser overholdes

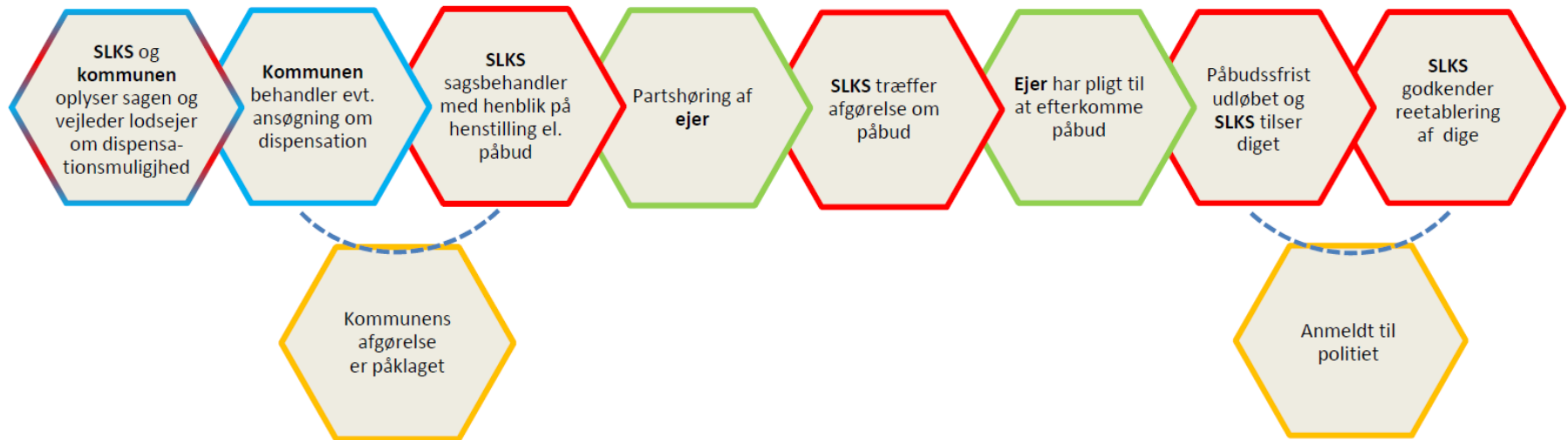
Kommunerne

- Dispensationsmyndighed
- Behandler ansøgninger og oplyser, om et dige er beskyttet

Miljø- og fødevareklagenævnet

- Behandler klager over afgørelser om dispensationer

Lovliggørelsesprocessen



Sagsbehandlingstid for en digesag

En normal digesag forløber hen over 1-3 år

Forhold der kan forlænge/komplicere sagsforløbet:

- Usikkerhed om kortgrundlaget
- Lange reetableringsfrister (tilpasset dyrkningssæson)
- Få ejere reetablerer indenfor fristen
- Behov for gentagende besigtigelser
- Sagsbehandlingstid hos kommunerne
- Sagsbehandlingstid hos Slots- og Kulturstyrelsen
- Sagsbehandlingstid hos Miljø- og Fødevarerklagenævnet
- Sagsbehandlingstid hos politi og domstole

Status for overtrædelsessager -pr. 8. februar 2019

Igangværende

526

Heraf:

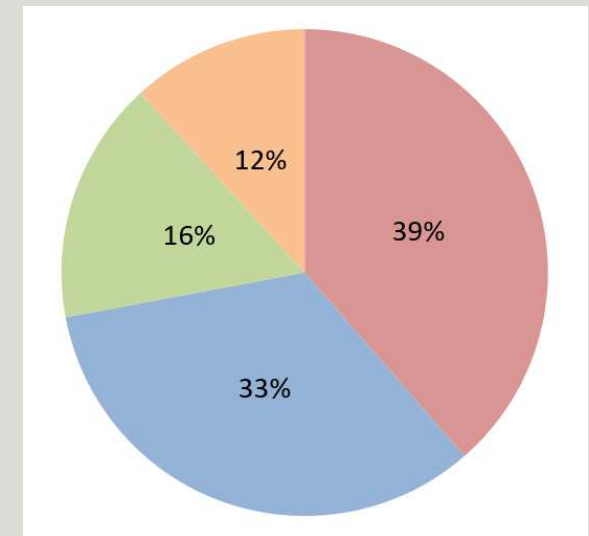
- Hos Slots- og Kulturstyrelsen
- Hos kommuner
- Hos ejer
- Hos klagenævn/politi/andre

203

176

85

62



Afsluttede:

(fra okt. 2015 til feb. 2019)

618

Konkret udpegning

Digebekendtgørelsens § 2:

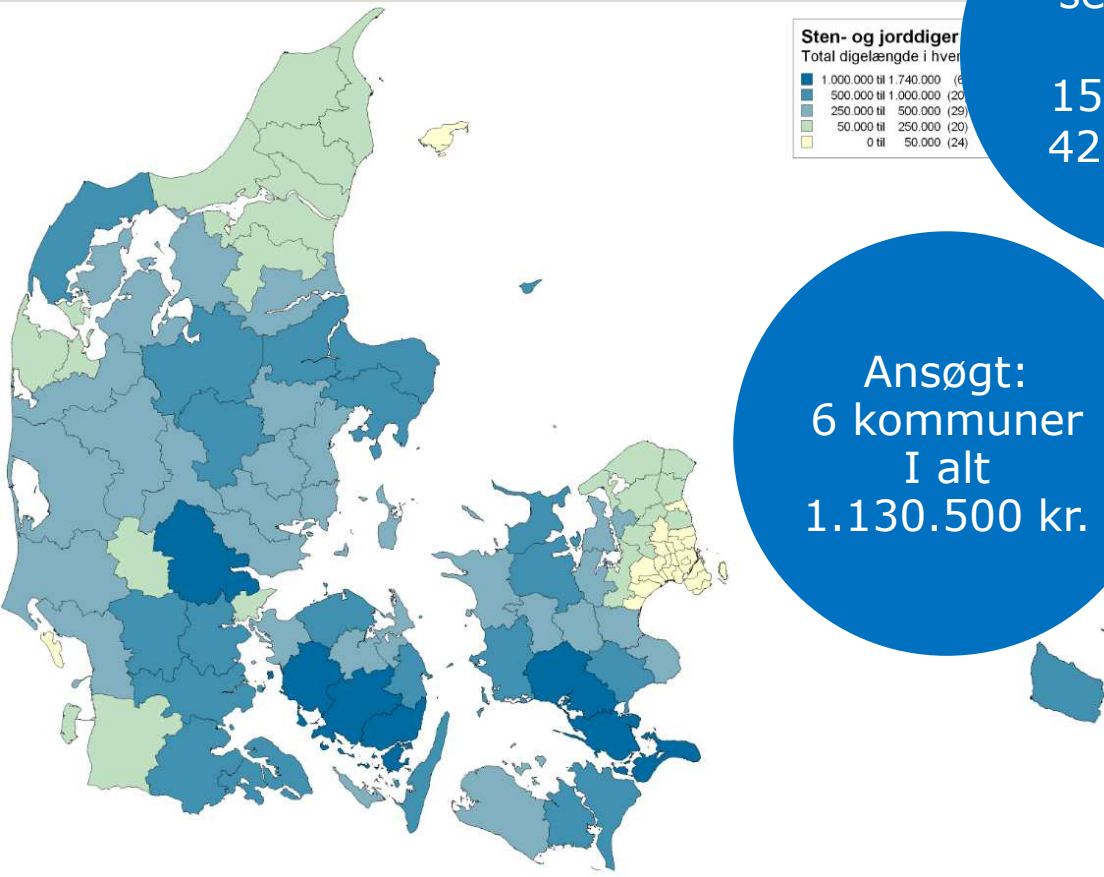
- **Frivilligt for kommunerne**
- **Samlet vurdering indenfor et eller flere sogne**
- **Medtage diger med væsentlig kulturhistorisk, biologisk eller landskabelig værdi**
- **Undtage diger med ringe værdi på ALLE tre parameter**

Konkret udpegning

Processen:

- 1. Forslag om udpegning sendes i offentlig høring (min. 8 uger)**
- 2. Høringssvar behandles og indarbejdes (evt. ny høring)**
- 3. Udpegningen vedtages af Kommunalbestyrelsen**
- 4. Såfremt Slots- og Kulturstyrelsen ikke har gjort indsigelser indenfor 12 uger,
sender kommunen udpegningen ud til de klageberettigede**
- 5. Klagefrist for lodsejere m.fl. (4 uger)**

Puljen til konkret udpegning



Åbnet:
sep. 2017

15 mio. kr.
425 kr./km

Ansøgt:
6 kommuner
I alt
1.130.500 kr.

Vilkår:

Høring inden 2 år

Efterfølgende
registrering i Miljø-
portalen

Begrundelse for
udpegning af de
enkelte diger

Samarbejde med et
museum