

NOTAT

Til Udenrigsministeriet

Vedr. Bestilling vedrørende fiskeridata i fire tyske Natura 2000 områder

Fra DTU Aqua

14. August 2018
J.nr. 18/10119
JEPOL/OLEI

Bestilling

Fiskeripolitisk Kontor anmoder om fiskeridata i relation til foreslåede fiskeriforanstaltninger i 4 tyske Natura 2000 områder:

- Sylt Outer Reef
- Amrum Bank
- Eastern German Bight
- Borkum Reef Ground

Der ønskes et nyt notat som besvarer følgende spørgsmål i vedhæftede MOF alm. del. 843:

- a) Beskrivelse af danske fangster pr. art (mængder og værdi heraf) for hvert år i perioden 2005-2017. Beskrivelsen bedes opgjort på foranstaltningsniveau (measure level), jf. tidligere journalnummer: 18/00225 samt også opgjort på det samlede Natura 2000 niveau.
- b) En angivelse af hvornår der sidst er registreret fiskeri med et dansk-indregistreret fartøj i de forskellige foranstaltningsområder (delområder af N2000 områderne).

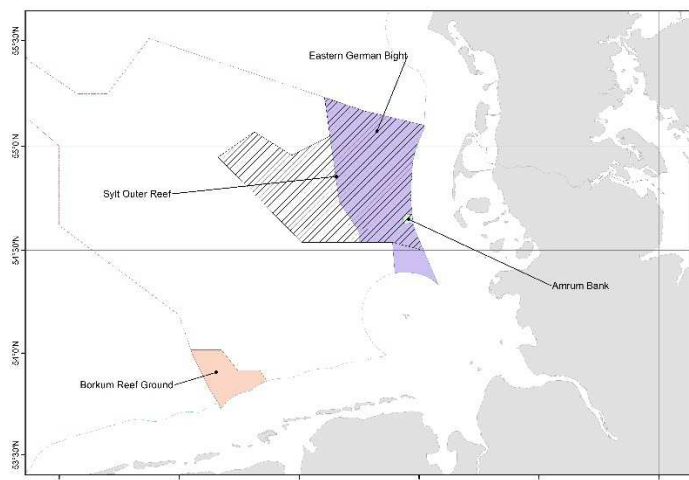
Opsummering

a) Samlet er der i de fire Natura 2000 områder landet danske fangster til en værdi af knap 82 millioner dkk i perioden fra 2005-2017. Tobis (44 % af totalværdien) og brisling (34 %) er langt de vigtigste målarter, mens hesterejer (9 %) og rødspætter (3%) er de næst-vigtigste (Tabel 2). Measure 1-5 vil samlet påvirke områder hvorfra der i perioden er landet danske fangster til en værdi af godt 33 millioner dkk. (Tabel 4). Det er primært fangster af tobis (80 %) og brisling (12 %) der udgør værdien. Measure 7 er en fastfrysning af gennemsnittet af de seneste 6 års fangst, virkningen af denne kendes ikke og tages derfor ikke med i den samlede sum. Den samlede værdi af fangster i Measure 7 er på knapt 7 mio. dkk, hvoraf pighvarre (42 %) og rødspætte (30 %) er de vigtigste. Historisk har fangsterne fra measure 1, measure 5 og measure 7 områderne (hhv. 22, 11 og 7 mio. dkk) været betydningsfulde, mens der i ingen af de tre resterende berørte områder er landinger af væsentlig værdi for perioden (< 1 mio. dkk).

b) I alle fire Natura 2000 områder og for fire af seks measures/foranstaltningsområder er der registreret dansk fiskeriaktivitet helt frem til sommeren 2018 (Tabel 5). For measure 3 og measure 4 er den sidst-registrerede danske fiskeriaktivitet fra sommeren 2010.

Baggrund

Tyskland har foreslået forskellige begrænsende foranstaltninger for fiskeriet i fire Natura 2000 områder i Tysk farvand i Nordsøen (se. Figur 1).



Figur 1. Oversigt over de fire tyske Natura 2000 områder. Det skraverede område er Sylt Outer Reef, der overlapper med hele den nordlige del af Eastern German Bight. Amrum Bank overlapper ligeledes med både Sylt Outer Reef og Eastern German Bight.

Tyskland har foreslået seks såkaldte measures i de fire Natura 2000 områder, som indebærer lukning af fiskeri i forskellige udformninger. Herunder en kort beskrivelse af hver measure, se også Figur 2.

Measure 1: Forbud mod fiskeri med bundslæbende redskaber i to områder indenfor Sylt Outer Reef.

Measure 2: Forbud mod al fiskeri i 25 % af Amrum Bank.

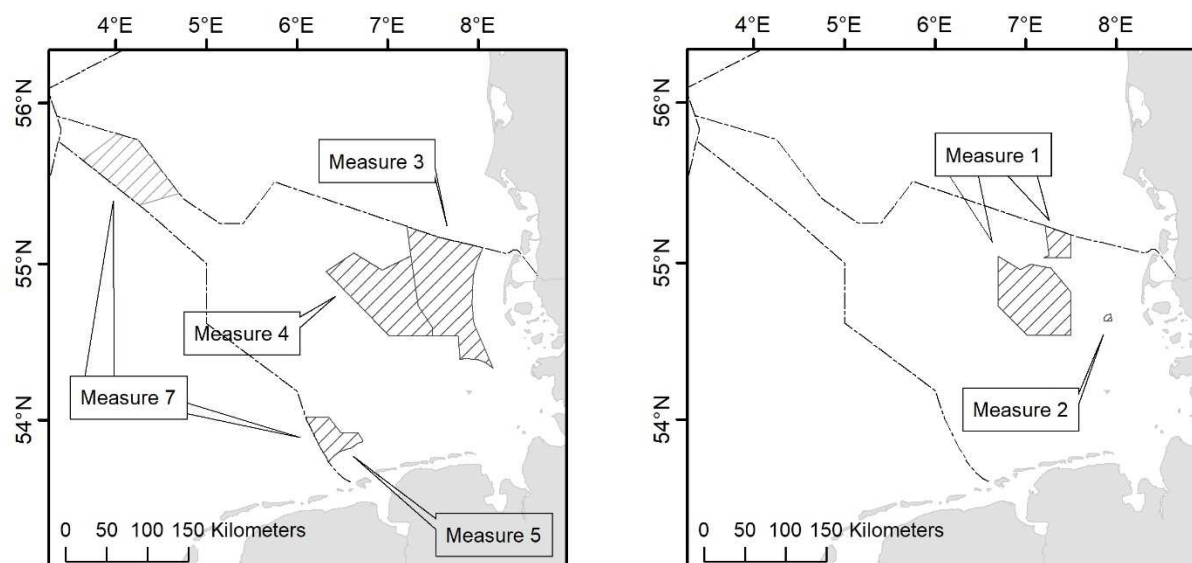
Measure 3: Forbud mod garnfiskeri i hele Eastern German Bight.

Measure 4: Forbud mod garvfiskeri i hele Sylt Outer Reef i perioden fra marts til oktober.

Measure 5: Forbud mod fiskeri med bundslæbende redskaber i Borkum Reef Ground.

Measure 6: Foranstaltninger til beskyttelse af habitat type 1110 'Sandbanker' på Dogger Banke vil komme som et fælles forslag fra NL, UK og D på et senere tidspunkt, og er således ikke aktuelt nu.

Measure 7: Fastfrysning af garnfiskeriet til den gennemsnitlige fangst for de sidste 6 år i Borkum Reef Ground og Dogger Bank.



Figur 2 - Overblik over de seks tyske measures.

Besvarelse

Da alle danske fiskefartøjer med en vis størrelse (over 15 meter siden 2005 og over 12 meter siden 2012) er udstyret med VMS (en type GPS der automatisk sender skibets position og hastighed ca. hver time), er det muligt at fastslå hvilke af disse fartøjer der har fisket i de aktuelle områder siden 2005. Data fra VMS analyseres i første omgang ved hjælp af et hastighedsfilter for at fastslå hvilke positioner der fiskes på og hvilke positioner fartøjet har andre aktiviteter på (primært sejlads/transport til og fra fiskepladserne). Positionerne med fiskeriaktiviteter kobles dernæst med skibenes logbøger samt oplysninger fra fiskeriauktionerne for at fastslå vægten og værdien af landinger per område. Landingerne i kg og dkk bliver afrundet til nærmeste 100, og hvis summen er 0 tages arten ikke med. Der vil således være nogle arter som optræder i tabellerne med værdi men ikke i dem med vægt, da der på nogle togter fanges arter der vejer under 50 kg, som sælges for over 50 dkk.

Metoden til at koble VMS med landinger bliver løbende opdateret, ligesom landingerne også kan ændre sig hvis der fx opdages fejl i en logbog. Derfor kan værdierne i dette notat godt have ændret sig i forhold til oplyste værdier i tidlige notater. Metoden der er brugt i dette notat er aftalt som den der bruges når landinger udvekslingen mellem forskellige ICES medlemslande.¹

Tabel 1-2 viser vægt og værdi for det samlede fiskeri i de fire tyske Natura 2000 områder i Nordsøen, og er således ikke nødvendigvis det samme som ville have været påvirket af de tyske foranstaltninger.

Amrum Bank er desuden et delområde af Eastern German Bight og Eastern German Bight er ligeledes et delområde af Outer Sylt Reef (se Figur 1), hvilket bevirker at summen af landinger i tabel 1 og 2 for de fire områder bliver større end tallene der står under rækken "samlede områder".

Tabel 3-4 viser vægt og værdi for det samlede fiskeri i de 6 tyske Measures, foretaget med de redskaber som foreslås begrænset, samt i de måneder som forslaget omfatter. Tabel 3-4 viser således kun de landinger der ville være påvirket af de tyske foranstaltninger.

Da det ikke er klart hvor meget Measure 7 vil have af betydning for dansk fiskeri, siden det ikke vides hvilke 6 år der skal bruges i fastfrysningen, vises her blot alle de landinger der er foretaget af danske garnbåde. Derfor er landingerne fra Measure 7 således heller ikke taget med i den samlede sum.

Tabel 1. Oversigt over fangster (kg) i fire Tyske Natura 2000 områder for alle danske fartøjer med VMS fra 2005 til 2017 (afrundet til nærmeste 100 kg), samt en oversigt over vægten af landinger fra alle fire områder.

Område	Art	2005	2006	2007	2008	2009	2010	2011	2012	2013	2014	2015	2016	2017	2005-2017	
Amrum Bank	Ising	100	0	0	0	0	0	0	0	0	0	100	0	0	200	
	Rød Knurhane	0	0	0	0	0	0	0	0	0	0	200	0	0	200	
	Makrel	0	0	0	0	0	0	0	0	0	0	200	0	100	300	
	Hvilling	0	0	0	0	0	0	0	0	0	0	100	0	400	500	
	Ansjos	0	0	0	0	0	0	0	0	0	0	200	0	1,300	1,500	
	Alm. hestemakrel	2,900	0	0	0	0	0	0	0	0	0	0	0	0	2,900	
	Sild	2,700	200	0	0	0	0	0	0	0	0	600	0	200	3,700	
	Tobis	1,700	2,700	0	0	0	1,000	0	0	0	0	200	0	400	6,000	
	Hesterejer	0	0	0	0	0	0	0	600	0	200	3,400	4,100	200	8,500	
	Brisling	41,600	900	0	0	0	1,000	0	0	0	0	109,600	0	21,700	174,800	
	**Total	49,100	3,800	0	0	0	2,000	0	600	0	200	114,700	4,100	24,300	198,800	
	Borkum Reef Ground	Håsing	200	0	0	0	0	0	0	0	0	0	0	0	0	200
		Skrubbe	200	0	100	0	0	0	0	0	0	0	0	0	0	300
Mulle		300	0	0	0	0	0	0	0	0	0	0	0	0	300	
Taskekrabbe		100	200	100	0	0	0	0	0	0	0	0	0	0	400	
Blæksprutte		100	300	0	100	0	0	0	0	0	0	0	0	0	500	
Pighvarre		100	500	200	0	0	0	0	0	0	0	0	0	0	800	
Sardin		0	1,800	0	0	0	0	0	0	0	0	0	0	0	1,800	
Alm. fjæsing		1,400	500	0	100	0	0	0	0	0	0	0	0	0	2,000	
Rødspætte		1,000	200	600	0	0	600	0	0	0	0	0	0	0	2,400	
Torsk		0	700	0	0	1,900	0	0	0	0	0	0	0	0	2,600	
Rød Knurhane		3,400	200	1,500	0	0	0	0	0	100	0	0	0	0	5,200	
Tunge		1,300	3,300	800	200	200	300	100	0	0	0	0	0	0	6,200	
Ising		2,800	1,400	1,000	0	600	0	500	0	0	0	0	0	0	6,300	
Sperling		9,600	0	0	0	0	0	0	0	0	0	0	0	0	9,600	
Hvilling		2,200	2,000	0	200	4,400	400	2,000	0	100	0	200	400	100	12,000	
Grå knurhane		3,400	3,600	0	400	19,000	1,600	100	0	400	0	200	100	0	28,800	
Alm. hestemakrel		10,900	12,000	0	0	0	800	6,200	0	100	0	0	0	0	30,000	
Makrel		10,000	3,000	0	0	1,600	12,700	3,600	0	400	0	300	0	100	31,700	
Sild		5,100	12,800	100	0	56,500	13,400	23,300	0	400	0	400	800	0	112,800	
Brisling		124,300	51,900	54,500	0	313,800	194,000	226,600	0	0	0	21,200	11,500	0	997,800	
Tobis		1,562,200	1,371,100	0	317,800	2,105,000	1,738,200	1,358,800	0	113,400	0	59,900	0	26,100	8,652,500	
**Total		1,738,700	1,465,600	59,100	318,900	2,503,100	1,962,100	1,621,200	0	115,000	0	82,300	12,900	26,300	9,905,200	
Eastern German Bight		Panserulsk	0	0	0	0	0	0	0	0	0	0	200	0	0	200
	Kulmule	200	0	0	0	0	0	0	0	0	0	0	0	0	200	
	Stavsild	0	0	0	200	0	0	0	0	0	0	0	0	0	200	
	Blåhvilling	0	0	0	200	0	0	0	0	0	0	0	0	0	200	
	Tunge	200	0	100	0	0	0	0	0	0	0	0	0	0	300	
	Torsk	400	200	0	0	0	0	0	0	0	0	0	0	0	600	
	Pighvarre	300	100	100	100	0	0	0	0	0	0	0	0	0	600	
	Håsing	700	0	0	0	0	0	0	0	0	0	0	0	0	700	
	Krabbe	700	0	0	0	0	0	0	0	0	0	100	100	0	900	
	Jomfruhummer	0	0	900	0	0	0	0	0	0	0	0	0	0	900	
	Mulle	600	800	0	100	0	0	0	0	0	0	0	0	0	1,500	
	Skrubbe	700	200	200	700	0	0	0	0	0	0	0	0	0	1,800	
	Blæksprutte	500	500	100	100	0	0	100	0	0	0	1,700	100	0	3,100	
	Alm. fjæsing	3,300	100	0	0	0	100	0	0	0	0	0	0	0	3,500	
	Sardin	100	400	5,000	0	0	0	0	0	0	0	0	100	0	5,600	
	Sperling	10,500	0	0	0	0	0	0	0	0	0	0	0	0	10,500	
	Rødspætte	2,600	9,200	1,400	600	0	100	0	0	0	0	0	100	0	14,000	
	Ising	11,200	3,200	1,100	200	0	500	700	0	200	2,900	1,100	100	100	21,200	
	Rød Knurhane	6,100	4,400	1,800	5,800	0	0	0	0	4,900	0	3,400	100	0	26,500	
	Ansjos	300	500	0	0	0	0	0	0	100	500	5,100	900	26,100	33,500	
	Grå knurhane	18,100	9,300	100	200	500	300	100	100	7,800	100	3,000	1,400	500	41,500	
	Hvilling	10,700	12,300	300	1,000	1,000	700	600	200	100	1,400	11,600	23,500	5,900	69,300	
	Makrel	39,400	9,800	0	1,300	200	2,700	4,900	0	34,900	0	12,000	2,600	1,400	109,200	
	Alm. hestemakrel	139,800	9,300	8,700	300	0	200	300	0	3,800	0	0	0	0	162,400	
	Hesterejer	13,200	200	0	1,500	13,200	17,700	6,900	147,300	1,800	20,400	13,500	31,900	2,200	269,800	
	Sild	185,200	162,100	800	14,500	11,200	13,800	10,800	4,600	3,000	8,600	26,000	13,100	4,000	457,700	
	Brisling	3,278,600	748,100	57,500	77,600	74,800	336,900	103,700	49,500	200	108,500	2,989,400	982,500	363,500	9,170,800	
	Tobis	5,675,400	1,777,600	578,900	40,900	52,100	415,800	1,111,800	40,500	2,146,200	3,700	1,907,600	247,600	136,500	14,134,600	
	**Total	9,398,900	2,748,300	657,000	145,200	153,200	788,700	1,239,900	242,200	2,202,900	143,500	4,976,700	1,305,300	540,300	24,542,100	

Tabel 1 - fortsat. Tabel 1. Oversigt over fangster (kg) i fire Tyske Natura 2000 områder for alle danske fartøjer med VMS fra 2005 til 2017 (afrundet til nærmeste 100 kg), samt en oversigt over vægten af landinger fra alle fire områder.

Område	Art	2005	2006	2007	2008	2009	2010	2011	2012	2013	2014	2015	2016	2017	2005-2017	
Sylt Outer Reef	Panserulsk	0	0	0	0	0	0	0	0	0	0	200	0	0	200	
	Stavsid	0	0	0	200	0	0	0	0	0	0	0	0	0	0	200
	Blåhvilling	0	0	0	200	0	0	0	0	0	0	0	0	0	0	200
	Skærsising	100	100	0	0	0	0	0	0	0	0	0	0	0	0	200
	Taskekrabbe	200	100	0	0	0	0	0	0	0	0	0	0	0	0	300
	Rødtunge	200	300	0	0	0	0	0	0	0	0	0	0	100	0	600
	Strømsildarter	900	0	0	0	0	0	0	0	0	0	100	100	0	0	1.100
	Kulmule	700	400	100	100	0	0	0	0	0	0	0	0	0	0	1.300
	Mulle	700	800	100	100	0	0	0	0	0	0	0	0	0	0	1.700
	Tunge	1.000	400	200	100	400	0	0	0	0	0	0	0	0	0	2.100
	Krabbe	1.000	400	0	100	100	0	200	100	100	100	0	100	200	0	2.300
	Håising	1.000	0	0	0	0	0	0	0	200	0	200	1.100	0	0	2.500
	Slethvarre	900	1.200	100	100	900	0	0	100	0	0	0	0	0	100	3.400
	Blæksprutte	700	700	200	100	0	0	100	0	100	100	100	2.300	200	100	4.600
	Pighvarre	1.500	1.700	300	300	500	0	0	200	0	0	0	0	100	200	4.800
	Skrubbe	1.500	1.500	400	800	900	0	0	0	0	0	0	0	0	0	5.100
	Alm. fjæsing	5.000	100	0	0	0	100	0	0	0	0	0	0	0	0	5.200
	Sardin	200	500	5.000	0	0	0	0	0	0	0	0	0	200	0	5.900
	Sperling	13.800	0	0	500	0	0	0	0	0	0	0	0	0	0	14.300
	Torsk	8.000	5.000	100	0	1.600	300	0	0	0	0	100	0	0	0	15.100
	Jomfruhummer	12.400	13.800	3.800	1.800	600	0	0	700	0	100	0	0	1.300	3.200	37.700
	Rød Knurhane	13.500	5.400	5.500	7.200	0	0	0	300	9.900	0	2.900	100	0	0	44.800
	Ising	19.200	13.000	3.500	500	3.300	1.500	1.500	400	500	300	3.900	3.900	300	300	51.800
	Ansjos	400	700	0	0	0	0	0	100	200	200	2.700	10.700	1.100	42.400	58.300
	Grå knurhane	21.800	13.500	200	300	1.200	300	100	400	16.800	400	12.800	6.000	1.000	1.000	74.800
	Hvilling	15.100	17.000	500	1.500	1.300	800	1.800	1.000	13.700	2.600	36.700	50.200	12.200	12.200	154.400
	Alm. hestemakrel	114.100	12.600	20.500	300	0	200	1.100	0	8.000	0	0	0	0	0	156.800
	Makrel	53.000	13.300	100	1.400	300	2.800	11.400	100	86.500	300	17.300	6.100	2.900	2.900	195.500
	Rødspætte	44.800	99.400	4.500	4.700	58.500	600	500	1.900	0	100	400	1.200	500	500	217.100
	Hesterejer	13.200	200	0	1.500	13.200	17.700	6.900	147.600	1.800	20.400	13.500	31.400	2.200	2.200	269.600
	Sild	360.400	222.600	1.300	15.800	15.300	16.100	19.500	16.600	190.800	27.200	71.300	79.700	19.600	19.600	1.056.200
	Brisling	3.952.200	1.028.700	77.200	93.400	138.800	397.600	182.100	156.600	1.819.200	486.100	5.461.600	1.552.600	992.200	16.338.300	20.949.200
	Tobis	7.480.800	2.329.800	583.600	43.600	95.900	451.200	2.662.800	51.600	3.814.900	3.700	2.877.100	325.200	229.000	229.000	20.949.200
	**Total	12.138.800	3.783.400	707.300	174.400	332.900	889.200	2.888.000	377.800	5.962.600	544.400	8.512.100	2.059.700	1.305.900	1.305.900	39.676.500
	Samlede områder	Panserulsk	0	0	0	0	0	0	0	0	0	0	200	0	0	200
		Uspecificeret Art	100	100	0	0	0	0	0	0	0	0	0	0	0	200
Stavsid		0	0	0	200	0	0	0	0	0	0	0	0	0	0	200
Blåhvilling		0	0	0	200	0	0	0	0	0	0	0	0	0	0	200
Skærsising		100	100	0	0	0	0	0	0	0	0	0	0	0	0	200
Rødtunge		200	300	0	0	0	0	0	0	0	0	0	0	100	0	600
Taskekrabbe		300	300	100	0	0	0	0	0	0	0	0	0	0	0	700
Strømsildarter		900	0	0	0	0	0	0	0	0	0	100	100	0	0	1.200
Kulmule		700	400	200	100	0	0	0	0	0	0	0	0	0	0	1.400
Mulle		1.000	800	100	100	0	0	0	0	0	0	0	0	0	0	2.000
Krabbe		1.200	400	0	100	100	100	200	100	100	0	200	200	0	0	2.700
Håising		1.200	0	0	0	0	0	0	0	200	0	200	1.200	0	0	2.800
Slethvarre		900	1.300	100	100	900	0	0	100	0	0	0	0	0	100	3.500
Blæksprutte		800	1.000	200	200	0	0	100	0	100	100	2.400	300	100	100	5.300
Skrubbe		1.700	1.500	500	800	900	0	0	0	0	0	0	0	0	0	5.400
Pighvarre		1.600	2.200	600	300	500	0	0	200	0	0	0	0	100	200	5.700
Alm. fjæsing		6.400	700	0	100	0	200	0	0	0	0	0	0	0	0	7.400
Sardin		200	2.300	5.000	0	0	0	0	0	0	0	0	0	300	0	7.800
Tunge		2.300	3.800	1.000	300	600	300	100	0	0	0	0	0	0	0	8.400
Torsk		8.000	5.700	100	0	3.400	300	0	0	0	0	100	0	0	0	17.600
Sperling		23.400	0	0	500	0	0	0	0	0	0	0	0	0	0	23.900
Jomfruhummer		12.400	13.800	3.800	1.800	600	0	0	700	0	100	0	0	1.300	3.200	37.700
Rød Knurhane		16.900	5.600	6.900	7.200	0	0	0	300	10.000	0	3.600	300	0	0	50.800
Ising		24.000	14.400	4.500	500	3.900	1.500	2.000	400	500	300	4.300	4.600	400	400	61.300
Ansjos		500	800	0	0	100	0	0	100	200	200	2.700	11.000	1.600	64.200	81.200
Grå knurhane		27.500	17.000	200	700	20.200	1.900	300	400	17.200	400	13.200	7.100	1.100	1.100	107.200
Hvilling		17.900	19.000	600	1.700	5.700	1.200	3.800	1.100	13.900	2.600	38.500	67.800	14.600	14.600	188.400
Rødspætte		45.900	99.600	5.100	4.700	58.500	1.200	500	1.900	0	100	400	1.300	500	500	219.700
Makrel		63.600	16.300	100	1.400	1.900	15.500	15.000	100	86.900	300	19.500	7.700	3.400	3.400	231.700
Alm. hestemakrel		180.800	24.500	20.500	300	0	1.000	7.300	0	8.100	0	0	0	0	0	242.500
Hesterejer		13.200	200	0	1.500	13.200	17.700	6.900	147.600	1.800	20.400	13.500	32.000	2.200	2.200	270.200
Sild		422.600	235.300	1.400	15.800	71.800	29.500	42.800	19.700	191.200	27.200	73.200	89.200	21.100	21.100	1.240.800
Brisling		4.990.100	1.080.600	131.700	93.400	452.600	591.500	408.700	191.800	1.819.200	486.100	5.981.800	2.269.300	1.128.000	1.128.000	19.624.800
Tobis		9.103.200	3.700.900	583.600	361.400	2.200.900	2.189.400	4.021.600	51.600	3.928.300	3.700	2.937.100	325.600	257.300	257.300	29.664.600
**Total		14.970.300	5.249.000	766.500	493.200	2.836.000	2.851.200	4.509.200	416.300	6.077.500	544.400	9.100.200	2.809.200	1.496.400	1.496.400	52.119.400

Tabel 2. Oversigt over værdien af fangster (dkk) i fire Tyske Natura 2000 områder for alle danske fartøjer med VMS fra 2005 til 2017 (afrundet til nærmeste 100 kr.), samt en oversigt over værdien af alle fire områder

Område	Art	2005	2006	2007	2008	2009	2010	2011	2012	2013	2014	2015	2016	2017	2005-2017	
Amrum Bank	Grå knurhane	100	0	0	0	0	0	0	0	0	0	0	0	0	100	
	Ising	100	0	0	0	0	0	0	0	0	0	200	0	0	300	
	Rød Knurhane	0	0	0	0	0	0	0	0	0	0	300	0	0	300	
	Makrel	0	0	0	0	0	0	0	0	0	0	400	0	100	500	
	Hvilling	0	0	0	0	0	0	0	0	0	0	200	0	400	600	
	Ansjos	0	0	0	0	0	0	0	0	0	0	300	0	1,500	1,800	
	Alm. hestemakrel	2,700	0	0	0	0	0	0	0	0	0	0	0	0	2,700	
	Sild	2,600	200	0	0	0	100	0	0	0	0	1,000	0	300	4,200	
	Tobis	1,200	2,700	0	0	0	1,500	0	0	0	0	300	0	500	6,200	
	Brisling	38,400	1,000	0	0	0	1,500	0	0	0	0	177,500	0	25,800	244,200	
	Hesterejer	0	0	0	0	0	0	0	16,000	0	5,300	100,800	247,100	7,600	376,800	
	**Total	45,000	3,900	0	0	0	3,100	0	16,000	0	5,300	281,000	247,100	36,200	637,600	
	Borkum Reef Ground	Ansjos	0	0	0	0	0	0	0	0	0	100	0	0	0	100
Uspecificeret Art		0	100	0	0	0	0	0	0	0	0	0	0	0	100	
Håsing		100	0	0	0	0	0	0	0	0	0	0	0	0	100	
Kulmule		100	0	100	0	0	0	0	0	0	0	0	0	0	200	
Blæksprutte		400	300	300	100	0	0	0	0	0	0	0	0	0	1,100	
Alm. fjæsing		900	500	0	0	0	0	0	0	0	0	0	0	0	1,400	
Krabbe		600	0	200	600	100	100	100	0	0	0	0	0	0	1,700	
Skrubbe		900	100	600	0	0	100	0	0	0	0	0	0	0	1,700	
Sardin		0	1,800	0	0	0	0	0	0	0	0	0	0	0	1,800	
Ikke oplyst art		4,300	0	0	0	0	0	0	0	0	0	0	0	0	4,300	
Slethvarre		2,400	1,700	900	0	0	200	100	0	0	0	0	0	0	5,300	
Sperling		6,200	0	0	0	0	0	0	0	0	0	0	0	0	6,200	
Taskekrabbe		900	3,500	1,800	200	0	100	0	0	0	0	0	0	0	6,500	
Hvilling		1,500	2,000	0	200	3,300	600	3,200	0	300	0	400	800	100	12,400	
Mulle		15,200	1,000	500	0	0	0	0	0	0	0	0	0	0	16,700	
Grå knurhane		2,500	3,700	100	300	14,600	2,200	200	0	900	0	300	200	0	25,000	
Rødspætte		15,200	3,000	8,900	0	0	800	100	0	0	0	0	0	0	28,000	
Torsk		200	28,400	0	0	1,400	0	0	0	0	0	0	0	0	30,000	
Alm. hestemakrel		8,000	12,000	200	0	0	1,100	9,600	0	200	0	0	0	0	31,100	
Ising		19,000	5,700	6,100	0	500	100	800	0	0	0	0	100	0	32,300	
Pighvarre		6,700	18,500	7,300	100	200	200	100	0	0	0	0	0	0	33,100	
Makrel		9,700	3,000	400	0	1,200	18,000	6,000	0	900	0	500	100	100	39,900	
Rød Knurhane		88,000	1,400	16,900	0	0	0	0	0	100	0	0	0	0	106,400	
Sild		3,400	13,100	100	0	41,300	19,600	39,100	0	700	0	600	1,700	0	119,600	
Tunge		98,200	308,000	69,300	11,500	13,900	19,300	3,900	0	0	0	0	0	0	524,100	
Brisling		87,100	53,000	58,500	0	229,000	289,800	378,500	0	0	0	35,900	24,800	0	1,156,600	
Tobis		1,024,200	1,389,500	0	269,000	1,599,600	2,474,700	2,122,900	0	234,100	0	98,800	0	27,600	9,240,400	
**Total		1,396,000	1,850,400	172,200	282,200	1,905,200	2,826,900	2,564,500	0	237,300	0	136,700	27,700	27,800	11,426,900	
Eastern German Bight		Strømsildarter	0	0	0	0	0	0	0	0	0	0	200	0	0	200
		Stavsild	0	0	0	200	0	0	0	0	0	0	0	0	0	200
		Blåhvilling	0	0	0	200	0	0	0	0	0	0	0	0	0	200
		Panserulke	0	0	0	0	0	0	0	0	0	0	300	0	0	300
		Sildehaj	200	0	0	100	0	0	0	0	0	0	0	0	0	300
	Rødtunge	100	300	0	0	0	0	0	0	0	0	0	0	0	400	
	Håsing	400	0	0	0	0	0	0	0	0	0	0	0	0	400	
	Taskekrabbe	200	0	200	200	0	0	0	0	0	0	0	0	0	600	
	Torsk	900	1,300	0	0	0	0	0	0	0	0	0	0	0	2,200	
	Krabbe	1,600	300	0	100	0	0	100	0	0	0	200	100	0	2,400	
	Alm. fjæsing	2,200	100	0	0	0	100	0	0	0	0	0	0	0	2,400	
	Kulmule	2,200	300	200	0	0	0	0	0	0	0	0	0	0	2,700	
	Sperling	6,800	0	0	0	0	0	0	0	0	0	0	0	0	6,800	
	Sardin	100	500	6,200	0	0	0	0	0	0	0	0	300	0	7,100	
	Blæksprutte	600	1,000	300	3,500	0	100	0	0	0	0	2,800	200	0	8,500	
	Slethvarre	5,400	1,300	1,200	1,500	0	100	0	0	0	0	0	0	0	9,500	
	Skrubbe	3,800	1,000	1,000	4,100	0	0	0	0	0	0	0	0	0	9,900	
	Tunge	14,700	300	7,000	0	1,300	1,900	0	0	0	0	0	0	0	25,200	
	Pighvarre	14,800	6,000	6,400	4,200	100	100	0	0	0	0	0	0	0	31,600	
	Ansjos	200	500	0	0	0	0	0	0	200	800	8,200	1,800	27,800	39,500	
	Mulle	26,000	40,600	1,300	6,700	0	0	0	0	0	0	0	0	0	74,600	
	Ikke oplyst art	77,500	0	0	0	0	0	0	0	0	0	0	0	0	77,500	
	Grå knurhane	14,200	36,600	400	1,000	400	500	100	100	16,000	100	4,900	2,900	600	77,800	
	Jomfruhummer	0	0	78,800	0	0	0	0	0	0	0	0	0	0	78,800	
	Ising	49,900	14,800	6,500	1,100	0	900	1,100	0	0	200	4,700	2,300	100	81,600	
	Hvilling	7,700	13,600	400	1,200	800	1,000	1,000	300	200	2,100	19,100	47,700	6,900	102,000	
	Alm. hestemakrel	118,100	10,500	10,900	400	0	300	400	0	7,800	0	0	0	0	148,400	
	Makrel	30,300	11,700	200	9,200	200	4,100	7,800	100	71,400	100	19,200	5,300	1,600	161,200	
	Rødspætte	35,100	122,700	18,500	8,500	0	200	0	0	0	0	0	200	0	185,200	
	Rød Knurhane	141,500	63,800	22,100	143,400	0	0	0	0	10,000	0	5,500	300	0	386,600	
	Sild	150,300	180,800	1,000	16,000	9,600	20,800	17,000	10,000	6,100	12,900	43,400	26,600	4,700	499,200	
	Hesterejer	341,500	3,500	900	40,500	172,200	250,900	105,600	3,858,900	45,500	405,400	381,000	2,019,900	90,900	7,716,700	
	Brisling	2,623,900	836,600	56,800	79,000	64,600	507,400	163,100	107,100	400	162,900	4,846,700	1,992,000	424,700	11,865,200	
Tobis	3,827,700	1,950,900	679,400	33,600	40,500	644,300	1,753,700	86,900	4,398,900	5,100	3,059,100	501,100	164,700	17,145,900		
**Total	7,497,800	3,298,900	899,700	354,700	289,800	1,432,600	2,050,000	4,063,500	4,556,500	589,800	8,395,300	4,600,700	722,100	38,751,400		

Tabel 2 - fortsat. Oversigt over værdien af fangster (dkk) i fire Tyske Natura 2000 områder for alle danske fartøjer med VMS fra 2005 til 2017 (afrundet til nærmeste 100 dkk), samt en oversigt over værdien for alle fire områder.

Område	Art	2005	2006	2007	2008	2009	2010	2011	2012	2013	2014	2015	2016	2017	2005-2017
Sylt Outer Reef	Pighaj	0	100	0	0	0	0	0	0	0	0	0	0	0	100
	Alm. Hummer	100	0	0	0	0	0	0	0	0	0	0	0	0	100
	Multearter	0	100	0	0	0	0	0	0	0	0	0	0	0	100
	Rokkearter	0	0	0	0	0	0	0	0	0	0	0	100	0	100
	Konksnegl	100	0	0	0	0	0	0	0	0	0	0	0	0	100
	Havkattearter	100	100	0	0	0	0	0	0	0	0	0	0	0	200
	Mørksej	100	0	100	0	0	0	0	0	0	0	0	0	0	200
	Sømrøkke	0	0	0	0	0	0	0	0	0	0	100	0	100	0
	Stavsild	0	0	0	200	0	0	0	0	0	0	0	0	0	0
	Blåhvilling	0	0	0	200	0	0	0	0	0	0	0	0	0	0
	Panserulke	0	0	0	0	0	0	0	0	0	0	0	300	0	0
	Kuller	100	0	100	0	0	0	0	0	0	0	0	0	100	0
	Sildehaj	200	0	0	100	0	0	0	0	0	0	0	0	0	0
	Lyssej	300	100	0	0	0	0	0	0	0	0	0	0	0	0
	Uspecificeret Art	300	400	0	0	0	0	0	0	0	0	0	0	0	0
	Strømsildarter	800	0	0	0	0	0	0	0	0	0	100	100	0	0
	Lange	1,100	300	0	0	0	0	100	0	0	0	0	0	0	0
	Skærising	300	1,300	400	100	0	0	0	0	0	0	0	0	100	0
	Alm. fjæsing	3,300	100	0	0	0	0	200	0	0	0	0	0	0	0
	Håising	700	0	0	0	0	0	0	0	600	0	400	2,000	100	0
	Havtaske	1,200	1,400	400	600	0	0	0	0	100	0	0	0	400	100
	Helleflynder	1,700	2,700	100	900	800	0	0	0	0	0	0	0	0	0
	Sardin	200	500	6,200	0	0	0	0	0	0	0	0	0	400	0
	Taskekrabbe	2,600	2,700	800	300	600	0	0	0	0	0	100	0	500	700
	Sperling	8,900	0	0	600	0	0	0	0	0	0	0	0	0	0
	Blæksprutte	1,500	1,500	1,000	3,700	0	0	0	200	300	100	100	3,800	500	300
	Kulmule	9,300	3,900	1,100	500	200	0	0	0	500	0	0	0	100	300
	Skrubbe	6,500	4,800	2,600	4,500	2,200	0	0	0	0	0	0	0	0	0
	Krabbe	9,100	7,600	300	1,600	1,100	0	0	200	1,000	100	0	200	400	0
	Rødtunge	6,500	10,700	700	400	100	0	100	600	100	0	0	100	2,900	100
	Ansjos	400	800	0	0	0	0	0	0	200	500	4,400	18,300	2,200	50,200
	Mulle	29,100	40,700	3,600	6,800	0	0	0	0	0	0	0	0	0	0
	Grå knurhane	16,700	52,000	700	1,200	1,100	500	200	1,000	34,400	700	22,000	12,200	1,200	143,900
	Slethvarre	39,800	57,600	4,000	4,600	35,400	300	100	3,600	0	100	300	800	1,600	148,200
	Alm. hestemakrel	90,200	14,100	25,200	400	0	300	1,600	0	16,300	0	0	100	0	148,200
	Tunge	70,300	36,200	13,700	5,700	27,200	1,900	0	200	0	200	0	400	700	156,500
	Ikke oplyst art	198,100	0	0	0	0	0	0	0	0	0	0	0	0	198,100
	Hvilling	11,100	18,800	600	1,800	1,100	1,200	2,700	2,300	22,300	3,900	63,200	101,800	14,400	245,200
	Ising	107,500	82,200	21,400	3,200	21,200	2,700	2,600	1,000	800	500	6,800	8,400	400	258,700
	Torsk	142,500	85,800	1,200	300	23,900	7,800	100	100	0	2,200	200	500	0	264,600
	Makrel	40,700	15,700	600	10,000	200	4,300	17,800	300	170,200	400	28,700	12,300	3,500	304,700
	Pighvarre	101,900	126,500	20,500	15,700	37,600	400	800	12,300	0	400	100	5,400	8,400	330,000
	Rød Knurhane	326,500	78,400	68,100	187,000	0	0	0	2,700	20,400	0	4,600	300	0	688,000
	Sild	297,300	247,300	1,400	17,500	13,000	24,900	30,600	37,900	311,200	43,000	124,100	161,500	23,200	1,332,900
	Jomfruhammer	596,400	772,100	265,000	63,500	17,600	0	0	24,200	0	2,700	0	72,400	150,500	1,964,400
	Rødspætte	593,100	1,156,900	60,400	63,000	565,700	4,100	4,900	16,400	0	500	4,700	11,800	5,900	2,487,400
	Hesterejer	341,500	3,500	900	40,500	172,700	250,900	105,600	3,866,000	45,500	405,400	381,000	1,983,700	90,900	7,688,100
	Brisling	3,074,700	1,145,600	74,600	97,000	120,400	614,300	286,600	356,700	2,950,900	782,600	9,254,000	3,154,000	1,177,500	23,088,900
	Tobis	5,029,000	2,549,900	684,600	35,800	78,500	707,600	4,155,900	117,000	7,837,300	5,100	4,639,700	660,000	273,300	26,773,700
	**Total	11,161,900	6,522,600	1,260,300	567,800	1,120,900	1,621,700	4,610,800	4,444,600	11,409,900	1,253,000	14,554,200	6,193,600	1,803,200	66,524,500
Samlede områder	Pighaj	0	100	0	0	0	0	0	0	0	0	0	0	0	100
	Alm. Hummer	100	0	0	0	0	0	0	0	0	0	0	0	0	100
	Multearter	0	100	0	0	0	0	0	0	0	0	0	0	0	100
	Rokkearter	0	0	0	0	0	0	0	0	0	0	0	100	0	100
	Konksnegl	100	0	0	0	0	0	0	0	0	0	0	0	0	100
	Havkattearter	100	100	0	0	0	0	0	0	0	0	0	0	0	200
	Mørksej	100	0	100	0	0	0	0	0	0	0	0	0	0	200
	Sømrøkke	0	0	0	0	0	0	0	0	0	0	100	0	100	0
	Stavsild	0	0	0	200	0	0	0	0	0	0	0	0	0	0
	Blåhvilling	0	0	0	200	0	0	0	0	0	0	0	0	0	0
	Panserulke	0	0	0	0	0	0	0	0	0	0	0	300	0	0
	Kuller	100	0	100	0	0	0	0	0	0	0	0	0	100	0
	Sildehaj	200	0	0	100	0	0	0	0	0	0	0	0	0	0
	Lyssej	300	100	0	0	0	0	0	0	0	0	0	0	0	0
	Uspecificeret Art	300	500	0	0	0	0	0	0	0	0	0	0	0	0
	Strømsildarter	800	0	0	0	0	0	0	0	0	0	100	200	0	0
	Lange	1,100	400	0	0	0	0	100	0	0	0	0	0	0	0
	Skærising	300	1,300	400	100	0	0	0	0	0	0	0	0	100	0
	Håising	900	0	0	0	0	0	0	600	0	400	2,000	100	0	4,000
	Havtaske	1,300	1,400	400	600	0	0	0	100	0	0	0	400	100	4,300
	Alm. fjæsing	4,300	700	0	0	0	200	0	0	0	0	0	0	0	5,200
	Helleflynder	1,700	2,700	100	900	800	0	0	0	0	0	0	0	0	6,200
	Sardin	200	2,300	6,200	0	0	0	0	0	0	0	0	0	600	9,300
	Blæksprutte	1,900	1,800	1,300	3,800	0	0	200	300	100	100	4,000	600	300	14,400
	Taskekrabbe	3,600	6,200	2,500	500	600	100	0	0	0	100	0	500	700	14,800
	Sperling	15,100	0	0	600	0	0	0	0	0	0	0	0	0	15,700
	Kulmule	9,400	4,000	1,100	500	200	0	0	500	0	0	0	100	300	16,100
	Skrubbe	7,400	4,900	3,200	4,500	2,200	100	0	0	0	0	0	0	0	22,300
	Rødtunge	6,500	10,700	700	400	100	100	600	100	0	0	100	2,900	100	22,300
	Krabbe	10,000	7,600	500	2,200	1,100	100	400	1,000	100	0	300	500	0	23,800
	Mulle	44,200	41,700	4,100	6,800	0	0	0	0	0	0	0	0	0	96,800
	Ansjos	400	800	0	0	100	0	0	200	500	4,400	18,700	3,300	73,000	101,400
	Slethvarre	42,300	59,300	4,900	4,700	35,400	400	200	3,600	0	100	300	800	1,600	153,600
	Grå knurhane	21,300	55,700	800	1,500	15,700	2,800	500	1,100	35,200	700	22,700	14,500	1,200	173,700
	Alm. hestemakrel	149,800	26,000	25,500	400	0	1,400	11,200	0	16,500	0	0	100	0	230,900
	Ikke oplyst art	271,800	0	0	0	0	0	0	0	0	0	0	0	0	271,800
	Torsk	142,800	114,100	1,200	300	25,30									

Tabel 3. Landinger (kg, afrundet til nærmeste 100), der ville have været berørt af de foreslåede tyske measures 1-5 fra 2005 til 2017 samt summen af disse. Desuden alle landinger med garnbåde i Measure 7.

Measure	Art	2005	2006	2007	2008	2009	2010	2011	2012	2013	2014	2015	2016	2017	2005-2017
1	Slethvarre	100	100	0	0	100	0	0	0	0	0	0	0	0	300
	Krabbe	100	0	0	0	0	0	200	0	0	0	0	0	0	300
	Mulle	300	0	0	0	0	0	0	0	0	0	0	0	0	300
	Håising	300	0	0	0	0	0	0	0	0	0	200	0	0	500
	Jomfruhummer	0	0	600	0	0	0	0	0	0	0	0	0	0	600
	Pighvarre	200	100	100	100	100	0	0	0	0	0	0	0	0	600
	Torsk	500	500	0	0	100	0	0	0	0	0	0	0	0	1.100
	Blaeksprutte	300	200	100	0	0	0	100	0	0	0	0	900	0	1.600
	Skrubbe	700	400	200	200	200	0	0	0	0	0	0	0	0	1.700
	Alm. fjæsing	2.400	100	0	0	0	100	0	0	0	0	0	0	0	2.600
	Sardin	0	100	2.600	0	0	0	0	0	0	0	0	0	0	2.700
	Hesterejer	0	0	0	0	0	300	500	2.500	100	0	0	100	0	3.500
	Sperling	3.600	0	0	0	0	0	0	0	0	0	0	0	0	3.600
	Ising	7.600	3.100	1.700	300	700	900	1.300	0	0	0	100	100	200	16.000
	Rød Knurhane	8.800	700	2.900	1.700	0	0	0	0	7.600	0	0	0	0	21.700
	Hvilling	3.500	5.700	200	0	900	200	1.300	0	1.400	0	4.000	600	7.500	25.300
	Rødspætte	7.600	11.700	1.500	2.900	3.200	0	100	100	0	0	0	0	0	27.100
	Grå knurhane	6.400	5.600	100	100	900	100	100	100	15.800	0	2.700	100	900	32.900
	Ansjos	0	300	0	0	0	0	0	0	200	0	2.500	0	31.000	34.000
	Alm. hestemakrel	22.900	3.800	4.600	0	0	0	1.100	0	6.000	0	0	0	0	38.400
	Makrel	17.800	5.500	0	100	200	500	10.500	0	54.200	0	3.200	0	2.200	94.200
	Sild	41.800	82.400	700	0	10.300	4.600	13.300	100	9.000	0	7.800	1.700	13.700	185.400
	Brisling	559.300	365.700	8.000	0	67.400	116.800	121.900	0	48.400	0	328.100	22.900	680.700	2.319.200
Tobis	2.965.600	862.000	363.100	38.500	71.400	85.700	2.468.400	47.100	3.550.000	3.700	1.348.900	214.600	189.900	12.208.900	
**Total	3.650.100	1.348.100	386.600	43.900	155.600	209.300	2.618.600	49.900	3.692.900	3.700	1.698.500	240.300	926.200	15.023.700	
2	Ising	100	0	0	0	0	0	0	0	0	0	100	0	200	
	Rød Knurhane	0	0	0	0	0	0	0	0	0	0	200	0	0	
	Makrel	0	0	0	0	0	0	0	0	0	0	200	0	100	
	Hvilling	0	0	0	0	0	0	0	0	0	0	100	0	400	
	Ansjos	0	0	0	0	0	0	0	0	0	0	200	0	1.300	
	Alm. hestemakrel	2.900	0	0	0	0	0	0	0	0	0	0	0	2.900	
	Sild	2.700	200	0	0	0	0	0	0	0	0	600	0	200	
	Tobis	1.700	2.700	0	0	0	1.000	0	0	0	0	200	0	400	
	Hesterejer	0	0	0	0	0	0	0	600	0	200	3.400	4.100	200	
	Brisling	41.600	900	0	0	0	1.000	0	0	0	0	109.600	0	21.700	
	**Total	49.100	3.800	0	0	0	2.000	0	600	0	200	114.700	4.100	24.300	
3	Tunge	200	0	100	0	0	0	0	0	0	0	0	0	300	
	**Total	200	0	100	0	0	0	0	0	0	0	0	0		
4	Tunge	300	0	0	0	0	0	0	0	0	0	0	0	300	
	Torsk	1.700	0	0	0	0	300	0	0	0	0	0	0	2.000	
**Total	2.100	0	0	0	0	300	0	0	0	0	0	0	0		
5	Skrubbe	200	0	100	0	0	0	0	0	0	0	0	0	300	
	Mulle	300	0	0	0	0	0	0	0	0	0	0	0	300	
	Blaeksprutte	100	300	0	100	0	0	0	0	0	0	0	0	500	
	Sardin	0	1.800	0	0	0	0	0	0	0	0	0	0	1.800	
	Torsk	0	0	0	0	1.900	0	0	0	0	0	0	0	1.900	
	Alm. fjæsing	1.300	500	0	100	0	0	0	0	0	0	0	0	1.900	
	Rødspætte	900	0	500	0	600	0	600	0	0	0	0	0	2.000	
	Ising	2.500	400	900	0	600	0	400	0	0	0	0	0	4.800	
	Rød Knurhane	3.400	0	1.400	0	0	0	0	0	100	0	0	0	4.900	
	Sperling	8.900	0	0	0	0	0	0	0	0	0	0	0	8.900	
	Hvilling	2.100	2.000	0	200	4.400	400	2.000	0	1.000	0	200	0	100	
	Alm. hestemakrel	8.800	11.000	0	0	800	6.200	0	100	0	0	0	0	0	
	Grå knurhane	3.100	3.400	0	400	19.000	1.600	100	0	400	0	200	0	0	
	Makrel	9.100	2.600	0	0	1.600	12.700	3.600	0	1.300	0	300	0	100	
	Sild	4.300	12.800	0	0	56.500	13.400	23.300	0	400	0	400	0	0	
	Brisling	105.600	51.700	0	0	313.800	194.000	226.600	0	100	0	21.200	0	0	
	Tobis	1.354.100	1.313.400	0	317.800	2.105.000	1.738.200	1.358.800	0	241.000	0	59.900	0	26.100	
	**Total	1.505.100	1.399.900	3.100	318.600	2.502.900	1.961.800	1.621.100	0	244.400	0	82.300	0	26.300	
	7	Rød Knurhane	0	200	0	0	0	0	0	0	0	0	0	0	200
		Rødtunge	0	0	0	0	0	0	0	0	0	100	100	0	200
		Pighaj	0	0	0	0	0	0	500	0	0	0	0	0	500
		Lange	200	200	0	0	200	0	100	0	0	100	0	0	0
		Taskekrabbe	100	200	0	0	0	0	0	0	0	0	200	300	100
Ising		300	1.000	100	0	0	0	0	100	0	300	100	0	100	
Krabbe		100	0	100	200	200	200	600	500	200	600	100	0	0	
Kulmule		0	1.000	100	300	600	0	200	200	100	300	0	0	0	
Slethvarre		0	100	100	100	200	100	400	200	100	2.000	700	100	100	
Havtaske		100	100	100	500	400	200	1.000	200	100	1.800	800	200	0	
Tunge		1.300	3.300	700	200	200	300	100	100	0	800	800	100	0	
Torsk		3.300	4.500	1.000	0	3.100	1.800	4.200	2.500	400	2.400	2.800	1.900	400	
Pighvarre		1.200	1.700	1.400	3.500	5.600	2.400	7.700	5.500	2.300	8.700	3.200	4.000	700	
Rødspætte		200	300	200	300	600	500	4.400	5.600	600	107.800	31.600	2.100	2.000	
**Total		6.900	12.700	3.900	5.200	11.400	5.600	19.300	14.800	3.800	125.100	40.300	8.700	3.500	
Alle Measures (sum)		Rødtunge	0	0	0	0	0	0	0	0	0	100	100	0	200
		Håising	300	0	0	0	0	0	0	0	0	0	200	0	500
		Pighaj	0	0	0	0	0	0	500	0	0	0	0	0	500
		Mulle	600	0	0	0	0	0	0	0	0	0	0	0	600
		Jomfruhummer	0	0	600	0	0	0	0	0	0	0	0	0	0
		Lange	200	200	0	0	200	0	100	0	100	0	100	0	0
		Taskekrabbe	100	200	0	0	0	0	0	0	0	0	200	300	100
		Skrubbe	900	400	300	200	200	0	0	0	0	0	0	0	0
	Blaeksprutte	400	500	100	100	0	0	100	0	0	0	900	0	0	
	Kulmule	0	1.000	100	300	600	0	200	200	100	300	0	0	0	
	Krabbe	200	0	100	200	200	200	800	500	200	600	100	0	0	
	Slethvarre	100	200	100	100	300	100	400	200	100	2.000	700	100	100	
	Alm. fjæsing	3.700	600	0	100	0	100	0	0	0	0	0	0	0	
	Sardin	0	1.900	2.600	0	0	0	0	0	0	0	0	0	0	
	Havtaske	100	100	100	500	400	200	1.000	200	100	1.800	800	200	0	
	Tunge	1.800	3.300	800	200	200	300	100	100	0	800	800	100	0	
	Hesterejer	0	0	0	0	0	300	500	3.1						

Tabel 4. Landinger (dkk, afrundet til nærmeste 100), der ville have være berørt af de foreslåede tyske measures 1-5 fra 2005 til 2017 samt summen af disse. Desuden alle landinger med garnbåde i Measure 7.

Measure	Art	2005	2006	2007	2008	2009	2010	2011	2012	2013	2014	2015	2016	2017	2005-2017	
1	Helleflynder	100	0	0	0	0	0	0	0	0	0	0	0	0	100	
	Panserulsk	0	0	0	0	0	0	0	0	0	0	200	0	0	200	
	Sildehaj	200	0	0	0	0	0	0	0	0	0	0	0	0	200	
	Hålsing	200	0	0	0	0	0	0	0	0	0	300	0	0	500	
	Krabbe	200	200	0	100	0	0	200	100	0	0	0	0	0	800	
	Taskekrabbe	300	300	100	0	100	0	0	0	0	0	0	0	0	800	
	Rødtunge	700	400	0	0	0	0	100	0	0	0	0	0	0	1.200	
	Alm. fjæsing	1.600	100	0	0	0	100	0	0	0	0	0	0	0	1.800	
	Kulmule	1.400	200	300	0	0	0	0	0	0	0	0	0	0	1.900	
	Sperling	2.300	0	0	0	0	0	0	0	0	0	0	0	0	2.300	
	Sardin	0	100	3.300	0	0	0	0	0	0	0	0	0	0	3.400	
	Blæksprutte	700	500	500	300	0	0	200	0	100	0	1.400	100	0	3.800	
	Skrubbe	3.000	1.200	1.400	900	500	0	0	0	0	0	0	0	0	7.000	
	Tunge	2.600	2.400	0	0	2.600	0	0	0	0	0	0	0	0	7.600	
	Mulle	10.400	0	1.900	100	0	0	0	0	0	0	0	0	0	12.400	
	Torsk	8.000	7.500	100	0	700	0	0	0	100	0	0	0	0	16.400	
	Slethvarre	7.000	4.600	1.200	1.900	5.600	0	100	100	0	0	0	0	0	20.500	
	Hvilling	2.400	6.200	300	0	800	300	2.000	0	2.600	0	6.900	1.400	9.000	31.900	
	Alm. hestemakrel	16.900	4.100	5.900	0	0	0	1.600	0	12.400	0	0	0	0	40.900	
	Ansjos	0	300	0	0	0	0	0	0	400	0	4.300	0	36.700	41.700	
	Pighvarre	16.900	12.500	4.600	3.800	4.700	0	500	500	0	0	0	0	0	43.500	
	Jomfruhammer	2.100	1.200	49.800	0	0	0	0	0	0	0	0	0	0	53.100	
	Grå knurhane	4.600	18.300	300	500	800	100	200	100	32.300	0	4.400	200	1.100	62.900	
	Hesterejer	0	0	0	0	500	6.300	6.300	53.900	4.000	0	8.300	0	0	79.300	
	Ising	48.400	17.500	10.700	2.000	4.200	1.600	2.100	0	0	0	200	300	300	87.300	
	Ikke Oplyst art	128.200	0	0	0	0	0	0	0	0	0	0	0	0	128.200	
	Makrel	14.500	6.100	300	1.400	200	800	16.400	0	111.000	0	5.200	100	2.600	158.600	
	Sild	29.500	91.000	800	0	9.000	7.600	20.700	300	15.500	0	13.000	3.500	16.200	207.100	
	Rødspætte	102.800	138.300	21.400	40.400	26.600	0	800	1.000	0	0	0	0	0	333.300	
	Rød Knurhane	219.500	10.500	36.100	50.800	0	0	0	200	15.600	0	0	0	0	332.700	
	Brisling	396.500	403.300	7.300	0	59.700	193.600	191.300	0	70.000	0	583.900	47.700	809.400	2.762.700	
	Tobis	2.007.600	940.200	428.100	31.400	59.300	141.500	3.847.700	108.900	7.279.000	5.000	2.156.000	438.800	227.400	17.670.900	
	**Total	3.028,700	1.666,900	574,300	133,600	175,200	352,100	4.090,100	165,000	7.543,100	5,100	2.775,900	500,300	1.102,800	22.113,100	
	2	Grå knurhane	100	0	0	0	0	0	0	0	0	0	0	0	0	100
		Ising	100	0	0	0	0	0	0	0	0	200	0	0	0	300
		Rød Knurhane	0	0	0	0	0	0	0	0	0	300	0	0	0	300
		Makrel	0	0	0	0	0	0	0	0	0	400	0	100	0	500
		Hvilling	0	0	0	0	0	0	0	0	0	200	0	400	0	600
		Ansjos	0	0	0	0	0	0	0	0	0	300	0	1.500	0	1.800
		Alm. hestemakrel	2.700	0	0	0	0	0	0	0	0	0	0	0	0	2.700
		Sild	2.600	200	0	0	0	100	0	0	0	1.000	0	300	0	4.200
Tobis		1.200	2.700	0	0	0	1.500	0	0	0	300	0	500	0	6.200	
Brisling		38.400	1.000	0	0	0	1.500	0	0	0	0	177.500	0	25.800	244.200	
Hesterejer		0	0	0	0	0	0	0	16.000	0	5.300	100.800	247.100	7.600	376.800	
**Total		45,000	3,900	0	0	0	3,100	0	16,000	0	5,300	281,000	247,100	36,200	637,600	
3		Rødspætte	100	0	0	0	0	0	0	0	0	0	0	0	0	100
		Slethvarre	0	0	100	0	0	100	0	0	0	0	0	0	0	200
		Taskekrabbe	100	0	100	0	0	0	0	0	0	0	0	0	0	200
		Ising	0	0	200	0	0	100	0	0	0	0	0	0	0	300
	Pighvarre	200	0	100	0	100	100	0	0	0	0	0	0	0	500	
	Tunge	14.500	0	6.900	0	1.300	1.900	0	0	0	0	0	0	0	24.600	
	**Total	15,100	0	7,400	0	1,400	2,200	0	0	0	0	0	0	0	26,100	
4	Slethvarre	100	0	0	0	0	0	0	0	0	0	0	0	0	100	
	Ising	100	0	0	0	0	0	0	0	0	0	0	0	0	100	
	Rød Knurhane	100	0	0	0	0	0	0	0	0	0	0	0	0	100	
	Alm. Hummer	100	0	0	0	0	0	0	0	0	0	0	0	0	100	
	Mulle	100	0	0	0	0	0	0	0	0	0	0	0	0	100	
	Taskekrabbe	200	0	0	0	0	0	0	0	0	0	0	0	0	200	
	Krabbe	300	0	0	0	0	0	0	0	0	0	0	0	0	300	
	Rødspætte	300	0	0	0	0	0	0	0	0	0	0	0	0	300	
	Lange	500	0	0	0	0	100	0	0	0	0	0	0	0	600	
	Pighvarre	700	0	0	0	0	0	0	0	0	0	0	0	0	700	
	Tunge	16.800	2.000	0	2.100	0	0	0	0	0	0	0	0	0	20.900	
	Torsk	41.700	0	0	0	0	7.400	0	0	0	0	0	0	0	49.100	
	**Total	61,000	2,000	0	2,100	0	7,500	0	0	0	0	0	0	0	72,600	
	5	Ansjos	0	0	0	0	0	0	0	0	0	100	0	0	0	100
		Krabbe	0	0	0	0	0	100	0	0	0	0	0	0	0	100
		Hålsing	100	0	0	0	0	0	0	0	0	0	0	0	0	100
Taskekrabbe		100	0	100	0	0	0	0	0	0	0	0	0	0	200	
Kulmule		100	0	100	0	0	0	0	0	0	0	0	0	0	200	
Tunge		300	0	0	0	0	0	0	0	0	0	0	0	0	300	
Blæksprutte		400	300	300	100	0	0	0	0	100	0	0	0	0	1.200	
Alm. fjæsing		900	500	0	0	0	0	0	0	0	0	0	0	0	1.400	
Skrubbe		900	0	600	0	0	0	0	0	0	0	0	0	0	1.500	
Torsk		200	0	0	0	1.400	0	0	0	100	0	0	0	0	1.700	
Sardin		0	1.800	0	0	0	0	0	0	0	0	0	0	0	1.800	
Slethvarre		1.500	0	400	0	0	0	0	0	0	0	0	0	0	1.900	
Pighvarre		3.100	0	700	0	0	0	0	0	0	0	0	0	0	3.800	
Sperling		5.800	0	0	0	0	0	0	0	0	0	0	0	0	5.800	
Hvilling		1.400	2.000	0	200	3.300	600	3.200	0	2.100	0	400	0	100	13.300	
Mulle		15.000	0	500	0	0	0	0	0	0	0	0	0	0	15.500	
Rødspætte		12.500	0	7.700	0	0	800	0	0	0	0	0	0	0	21.000	
Grå knurhane		2.200	3.500	100	300	14.600	2.200	200	0	800	0	300	0	0	24.200	
Ising		17.400	400	5.800	0	500	0	700	0	0	0	0	0	0	24.800	
Alm. hestemakrel		6.400	11.000	200	0	0	1.100	9.600	0	200	0	0	0	0	28.500	
Makrel		9.100	2.600	400	0	1.200	18.000	6.000	0	2.700	0	500	0	100	40.600	
Rød Knurhane		87.600	0	16.800	0	0	0	0	0	300	0	0	0	0	104.700	
Sild		2.900	13.000	0	0	41.300	19.600	39.100	0	800	0	600	0	0	117.300	
Brisling		70.500	52.900	0	0	229.000	289.800	378.500	0	200						

Tabel 4, fortsat. Landinger (dkk, afrundet til nærmeste 100), der ville have være berørt af de foreslåede tyske measures 1-5 fra 2005 til 2017 samt summen af disse. Desuden alle landinger med garnbåde i Measure 7.

Measure	Art	2005	2006	2007	2008	2009	2010	2011	2012	2013	2014	2015	2016	2017	2005-2017	
7	Blåhaj	0	100	0	0	0	0	0	0	0	0	0	0	0	100	
	Jomfruhammer	0	100	0	0	0	0	0	0	0	0	0	0	0	100	
	Skærsing	0	0	0	0	0	0	0	0	100	0	0	0	0	100	
	Skrubbe	0	100	0	0	0	100	0	0	0	0	0	0	0	200	
	Grå knurhane	100	100	0	0	0	0	0	0	0	0	0	0	0	200	
	Stenbider	0	0	0	0	100	0	0	100	0	0	0	0	0	200	
	Rokkearter	0	0	0	0	100	0	100	0	0	0	0	0	0	200	
	Havkattearter	0	0	0	0	100	0	100	100	100	100	100	0	0	500	
	Mørksej	0	100	100	0	100	0	0	0	0	0	200	0	0	500	
	Uspecificeret Art	0	300	0	0	100	100	100	100	0	300	0	0	0	1,000	
	Sildehaj	0	100	400	0	500	0	0	0	0	0	0	0	0	1,000	
	Gråhaj	0	0	0	0	400	0	100	0	0	500	100	0	0	1,100	
	Mulle	200	1,000	0	0	0	0	0	0	0	0	0	0	0	1,200	
	Lyssej	0	900	0	0	400	200	200	0	0	100	200	0	0	2,000	
	Rød Knurhane	400	1,400	100	0	0	0	0	0	0	0	100	0	100	2,100	
	Rødtunge	100	0	0	0	100	100	100	0	0	3,900	1,400	100	400	6,200	
	Helleflynder	400	900	600	1,300	3,400	0	400	200	300	100	100	100	0	7,800	
	Pighaj	300	400	0	100	200	0	7,600	0	0	0	0	0	0	8,600	
	Alm. Hummer	200	0	0	0	400	0	1,100	300	500	7,300	1,000	200	200	11,200	
	Lange	3,700	1,500	200	100	1,600	400	1,800	400	100	800	900	100	0	11,600	
	Ising	1,500	5,400	200	100	0	100	200	1,000	0	2,200	300	0	1,100	12,100	
	Taskekrabbe	1,300	3,500	1,000	200	100	300	300	0	0	0	8,700	9,800	3,900	29,100	
	Kulmule	100	29,700	2,700	6,000	6,900	300	4,200	2,900	1,100	3,600	400	0	0	57,900	
	Krabbe	1,200	1,300	2,100	4,300	5,600	7,100	16,000	10,800	5,400	20,500	3,500	0	0	77,800	
	Havtaske	3,700	2,000	3,600	12,400	10,400	4,300	25,200	4,500	2,300	50,400	23,800	4,300	800	147,700	
	Slethvarre	2,000	4,200	4,100	6,800	6,300	2,800	18,000	7,200	4,100	89,700	20,900	3,500	2,500	172,100	
	Tunge	97,900	308,000	61,300	11,500	13,900	19,300	7,000	6,800	0	72,900	89,700	9,600	4,700	702,600	
	Torsk	83,000	115,200	29,100	100	57,000	48,300	106,500	70,300	12,000	68,100	65,700	49,800	9,200	714,300	
	Rødspætte	3,200	4,100	2,900	3,800	6,300	5,000	49,000	59,000	6,800	1,435,000	415,900	28,300	30,200	2,049,500	
	Pighvarre	69,400	92,600	92,300	207,900	256,700	110,900	527,300	301,500	133,100	618,400	212,600	246,800	36,100	2,905,600	
	**Total	269,000	573,100	201,000	254,800	370,800	199,600	765,300	465,400	166,100	2,374,100	845,300	352,800	89,100	6,926,400	
	Alle Measures (sum)	Blåhaj	0	100	0	0	0	0	0	0	0	0	0	0	0	100
		Skærsing	0	0	0	0	0	0	0	0	100	0	0	0	0	100
		Panserulsk	0	0	0	0	0	0	0	0	0	0	200	0	0	200
		Stenbider	0	0	0	0	100	0	0	100	0	0	0	0	0	200
		Rokkearter	0	0	0	0	100	0	100	0	0	0	0	0	0	200
		Havkattearter	0	0	0	0	100	0	100	100	100	100	0	0	0	500
		Mørksej	0	100	100	0	100	0	0	0	0	0	200	0	0	500
		Hålsing	300	0	0	0	0	0	0	0	0	0	300	0	0	600
		Uspecificeret Art	0	300	0	0	100	100	100	100	0	300	0	0	0	1,000
Gråhaj		0	0	0	0	400	0	100	0	0	500	100	0	0	1,100	
Sildehaj		200	100	400	0	500	0	0	0	0	0	0	0	0	1,200	
Lyssej		0	900	0	0	400	200	200	0	0	100	200	0	0	2,000	
Alm. fjæsing		2,500	600	0	0	0	100	0	0	0	0	0	0	0	3,200	
Blæksprutte		1,100	800	800	400	0	0	200	0	0	200	0	1,400	100	5,000	
Sardin		0	1,900	3,300	0	0	0	0	0	0	0	0	0	0	5,200	
Rødtunge		800	400	0	0	100	100	200	0	0	3,900	1,400	100	400	7,400	
Helleflynder		500	900	600	1,300	3,400	0	400	200	300	100	100	100	0	7,900	
Sperling		8,100	0	0	0	0	0	0	0	0	0	0	0	0	8,100	
Pighaj		300	400	0	100	200	0	7,600	0	0	0	0	0	0	8,600	
Skrubbe		3,900	1,300	2,000	900	500	100	0	0	0	0	0	0	0	8,700	
Alm. Hummer		300	0	0	0	400	0	1,100	300	500	7,300	1,000	200	200	11,300	
Lange		4,200	1,500	200	100	1,600	500	1,800	400	100	800	900	100	0	12,200	
Mulle		25,700	1,000	2,400	100	0	0	0	0	0	0	0	0	0	29,200	
Taskekrabbe		2,000	3,800	1,300	200	200	300	300	0	0	0	8,700	9,800	3,900	30,500	
Ansjos		0	300	0	0	0	0	0	0	0	400	0	4,700	0	38,200	
Hvilling		3,800	8,200	300	200	4,100	900	5,200	0	4,700	0	7,500	1,400	9,500	45,800	
Jomfruhammer		2,100	1,300	49,800	0	0	0	0	0	0	0	0	0	0	53,200	
Kulmule		1,600	29,900	3,100	6,000	6,900	300	4,200	2,900	1,100	3,600	400	0	0	60,000	
Alm. hestemakrel		26,000	15,100	6,100	0	0	1,100	11,200	0	12,600	0	0	0	0	72,100	
Krabbe		1,700	1,500	2,100	4,400	5,600	7,200	16,200	10,900	5,400	20,500	3,500	0	0	79,000	
Grå knurhane		7,000	21,900	400	800	15,400	2,300	400	100	33,100	0	4,700	200	1,100	87,400	
Ising		67,500	23,300	16,900	2,100	4,700	1,800	3,000	1,000	0	2,200	700	300	1,400	124,900	
Ikke Oplyst art		128,200	0	0	0	0	0	0	0	0	0	0	0	0	128,200	
Havtaske		3,700	2,000	3,600	12,400	10,400	4,300	25,200	4,500	2,300	50,400	23,800	4,300	800	147,700	
Slethvarre		10,600	8,800	5,800	8,700	11,900	2,900	18,100	7,300	4,100	89,700	20,900	3,500	2,500	194,800	
Makrel		23,600	8,700	700	1,400	1,400	18,800	22,400	0	113,700	0	6,100	100	2,800	199,700	
Sild		35,000	104,200	800	0	50,300	27,300	59,800	300	16,300	0	14,600	3,500	16,500	328,600	
Rød Knurhane		307,600	11,900	53,000	50,800	0	0	0	200	15,900	0	400	0	100	439,900	
Hesterejer		0	0	0	0	500	6,300	6,300	69,900	4,000	5,300	100,800	255,400	7,600	456,100	
Tunge		132,100	312,400	68,200	13,600	17,800	21,200	7,000	6,800	0	72,900	89,700	9,600	4,700	756,000	
Torsk	132,900	122,700	29,200	100	59,100	55,700	106,500	70,300	12,200	68,100	65,700	49,800	9,200	781,500		
Rødspætte	118,900	142,400	32,000	44,200	32,900	5,800	49,800	60,000	6,800	1,435,000	415,900	28,300	30,200	2,402,200		
Pighvarre	90,300	105,100	97,700	211,700	261,500	111,000	527,800	302,000	133,100	618,400	212,600	246,800	36,100	2,954,100		
Brisling	505,400	457,200	7,300	0	288,700	484,900	569,800	0	70,200	0	797,300	47,700	835,200	4,063,700		
Tobis	2,902,800	2,274,900	428,100	300,400	1,658,900	2,617,700	5,970,600	108,900	7,779,400	5,000	2,255,100	438,800	255,500	26,996,100		
**Total	4,551,400	3,665,900	816,300	660,200	2,438,300	3,371,500	7,415,700	646,400	8,216,800	2,384,500	4,038,900	1,100,200	1,255,900	40,562,000		

Tabel 5. Seneste dato hvor en dansk-registreret fiskebåd viste fiskeriaktivitet i hvert af de fire tyske Natura 2000 områder, samt i de 6 tyske measures.

Område	Dato for seneste fiskeriaktivitet
<i>Amrum Bank</i>	30/06-2018
<i>Borkum Reef Ground</i>	17/06-2018
<i>Eastern German Bight</i>	28/07-2018
<i>Sylt Outer Reef</i>	14/07-2018
<i>Measure 1</i>	30/06-2018
<i>Measure 2</i>	30/06-2018
<i>Measure 3</i>	20/05-2010
<i>Measure 4</i>	27/07-2010
<i>Measure 5</i>	17/06-2018
<i>Measure 7</i>	06/07-2018