

Høring i Udvalget for landdistrikter og øer

Præsentation af udvalgets arbejde og konklusioner
Den 16. maj 2018

**UDVALGET FOR
LEVEDYGTIGE LANDSBYER**

Formanden

KOMMISSORIUM – UDVALGETS OPGAVER?

- Identificere og perspektivere udfordringer og muligheder
- Belyse, hvad der karakteriserer levedygtige landsbyer
- Identificere nye muligheder for landsbyerne med ændringen af Planloven (blandt andet "Omdannelseslandsbyer")
- Konkrete anbefalinger til, hvordan landsbyer kan blive levedygtige og løbende omstille sig-

UDVALGETS ARBEJDE

- 8 møder, heraf 6 møder ”rundt i landet”
- Debatforum på Facebook (administreret af Landdistrikternes Fællesråd)
- 2 offentlige arrangementer i et samarbejde mellem Dansk Arkitektur Center og Landdistrikternes Fællesråd
- En række møder med borgmestre, flere relevante interesseorganisationer og enkeltpersoner
- Skriftlige bidrag fra interesseorganisationer og borgere

Ønske om et bredt grundlag for udvalgets arbejde

UDVALGETS OBSERVATIONER

- Hvad er de væsentligste udfordringer for landsbyer og landdistrikter?
 - Markant faldende indbyggertal
 - Tomme boliger/faldefærdig bygningsmasse
 - Aldrende befolkning
 - Centralisering af offentlig og privat service
 - Ringe digital og trafikal infrastruktur
- Gælder ikke alle landsbyer, men er fællestræk for udfordrede landsbyer
- Disse udfordringer er øget betragteligt de seneste 10-15 år blandt andet efter kommunal- og strukturreformen m.v.

UDVALGETS OBSERVATIONER - FORTSAT

- Hvad er de væsentligste styrkepositioner for landsbyer og landdistrikter:
 - Nærhed til natur og landskab
 - Trygt nærmiljø
 - Lokalt fællesskab med aktivt foreningsliv
 - Gode muligheder for drift/etablering af virksomhed blandt andet med udgangspunkt i de stedbundne potentialer
- Styrkepositionerne er ofte tæt knyttet til landsbyens geografiske beliggenhed

FIRE KRITERIER DER KENDETEGNER DEN LEVEDYGTIGE LANDSBY

- Et attraktivt nærmiljø med tidssvarende boliger, en tilpasset bygningsmasse samt adgang til landskab og natur
- Nærhed til offentlig og privat service
- Tilgængelighed til beskæftigelse og gode muligheder for etablering af virksomheder
- Social og kulturel sammenhængskraft

Udvalgets 17 anbefalinger er knyttet op på disse fire kendetegn for den levedygtige landsby

UDVALGETS ANBEFALINGER

Strategiske anbefalinger

- Strategisk planlægning af den enkelte kommunes landområder og landsbyer
- Vurdering af de enkelte landsbyer og landområder med henblik på at sikre en differentieret og målrettet udvikling
- Særlig indsats i udpegede rekonstruktionsområder

ANBEFALINGER VEDRØRENDE ET ATTRAKTIVT NÆRMILJØ MED TIDSSVARENDE BOLIGER , EN TILPASSET BYGNINGSMASSE SAMT ADGANG TIL LANDSKAB OG NATUR

- Styrket indsats til nedrivning og istandsættelse af boligmassen
- BoligJobordningen udvides til at omfatte nedrivning i landzone
- Nye finansieringsformer til at tilpasse bygningsmassen
- Mulighed for at omplacere boliger i det åbne land
- Et tilpasset og mere varieret boligudbud
- Øget tilgængelighed til landskab og natur

ANBEFALINGER VEDRØRENDE NÆRHED TIL OFFENTLIG OG PRIVAT SERVICE

- En mere langsigtet planlægning af de nære offentlige servicetilbud
- Nye kollektive trafikløsninger
- Samlokalisering af faciliteter og aktiviteter

ANBEFALINGER VEDRØRENDE TILGÆNGELIGHED TIL BESKÆFTIGELSE OG MULIGHED FOR ETABLERING AF VIRKSOMHED

- Bedre digital infrastruktur
- Erhvervsudvikling med fokus på stedbundne potentialer
- Bedre tilgængelighed til arbejdsmarkedet

ANBEFALINGER VEDRØRENDE SOCIAL OG KULTUREL SAMMENHÆNGSKRAFT

- Tættere dialog og samarbejde mellem kommune og lokalsamfund
- Mere fokus på faciliteter og aktiviteter, der samler landsbysamfundene

ILLUSTRATION AF OMDANNELSESLANDSBY 2018

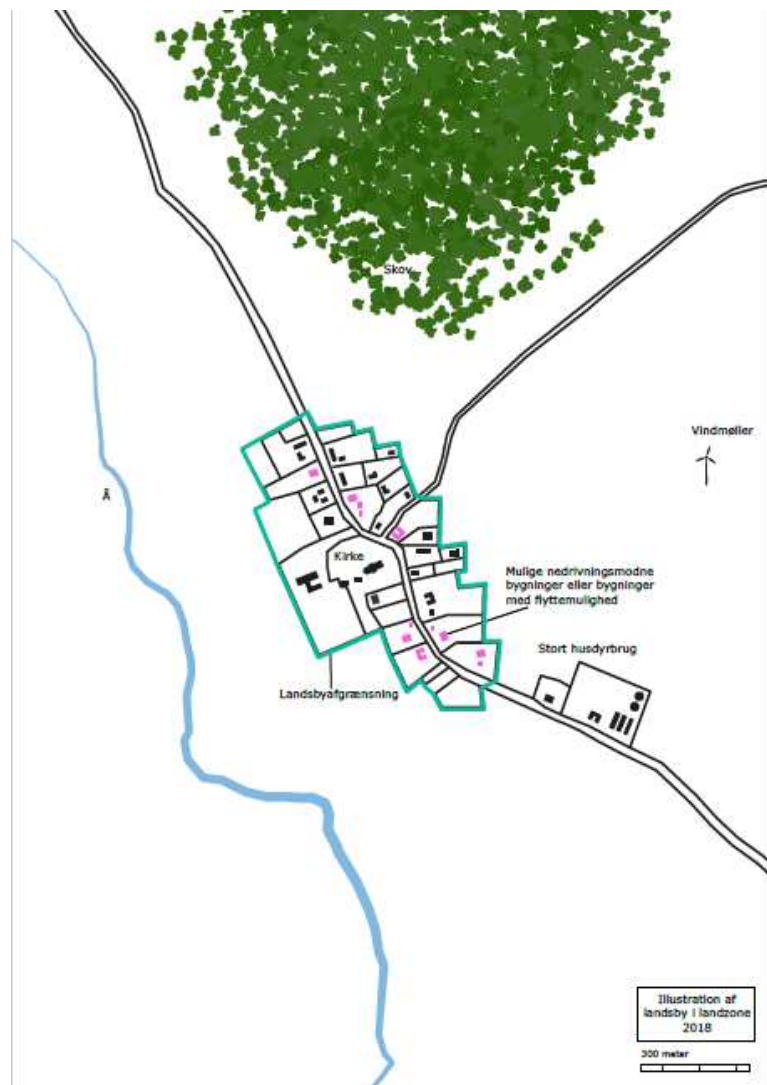


ILLUSTRATION AF OMDANNELSESLANDSBY 2019

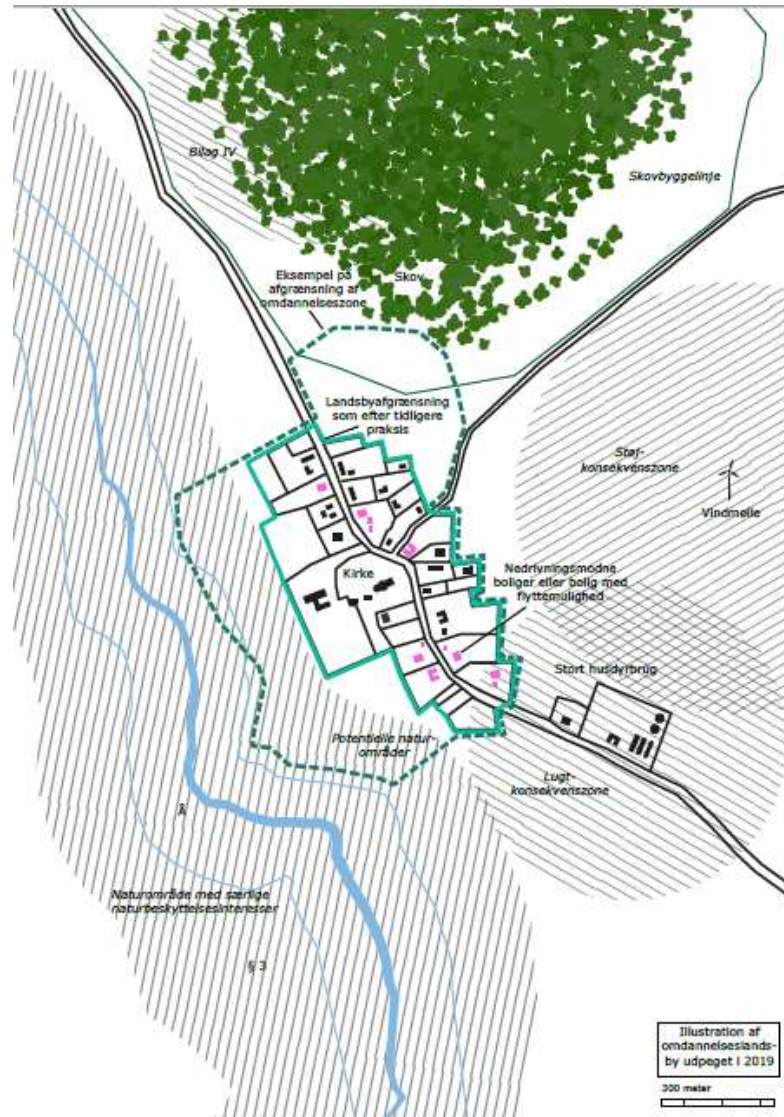
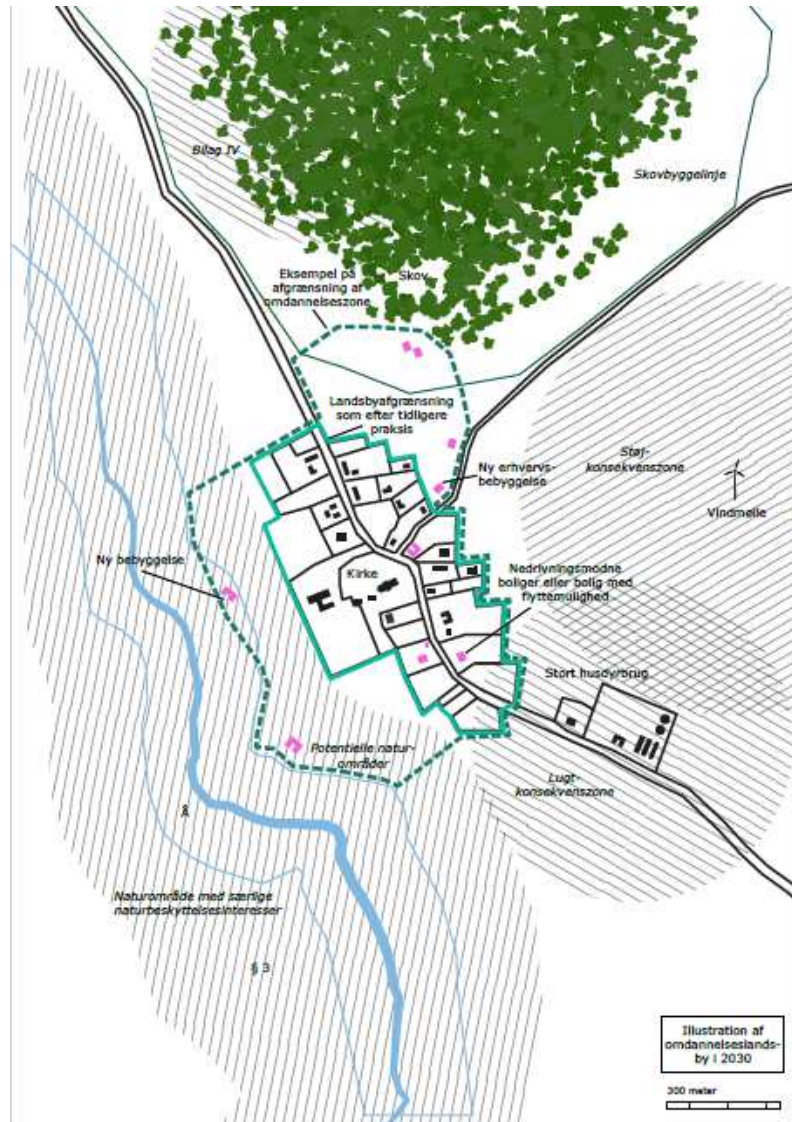


ILLUSTRATION AF OMDANNELSESLANDSBY 2030



OMPLACERING I DET ÅBNE LAND



KONKLUSIONER

- Det er ikke for sent – landsbyer og landdistrikter kan komme i en positiv udvikling
 - Men nogle steder vil denne udvikling være til noget helt andet end det, landsbyen var og er i dag
- At ændre en udvikling kræver strategi, ledelse og midler/værktøjer
 - Ikke at gøre noget er også et valg!
- Landsbyerne har også noget at byde ind med og bidrage til samfundet med i fremtiden
 - Sikrer vi ikke det, taber vi både økonomiske, sociale og kulturelle værdier

UDVALGET FOR LEVEDYGTIGE LANDSBYER

FORMANDEN

UDVALGET FOR LANDDISTRIKTER OG ØER

16. Maj 2018