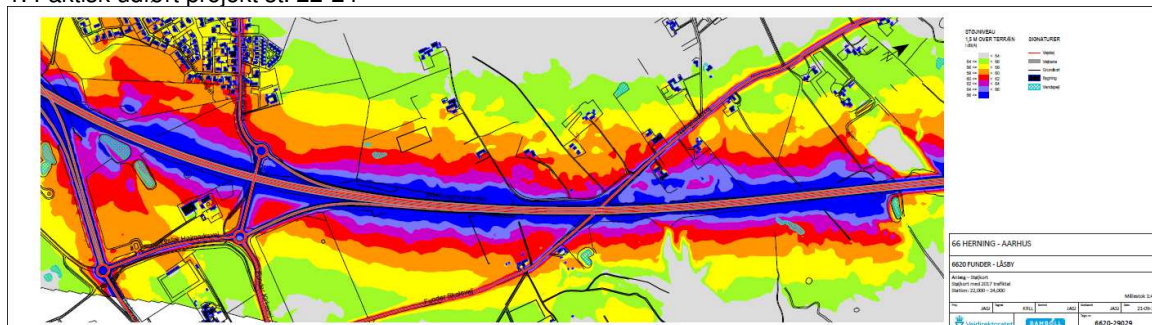


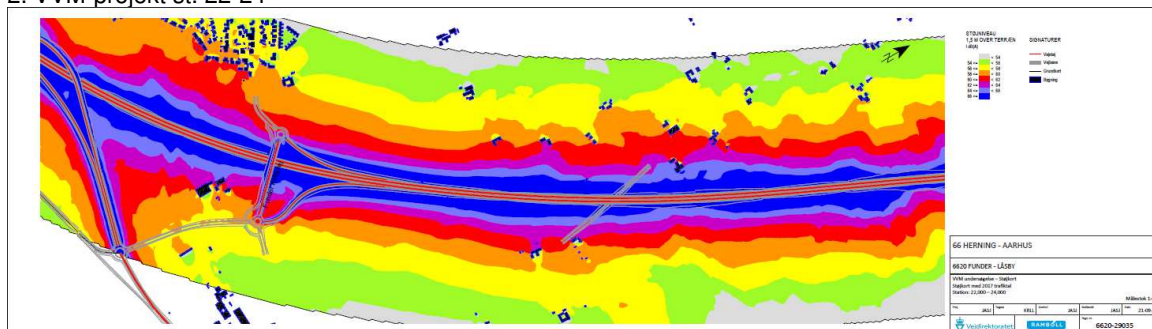
**Bilag B til notatet:
 Vejdirektoratets supplerende støjdæpende tiltag ved Silkeborgmotorvejen.**

B.1 Sammenstilling af støjberegninger for det faktisk udførte projekt med VVM-projekt med 2017 trafiktal

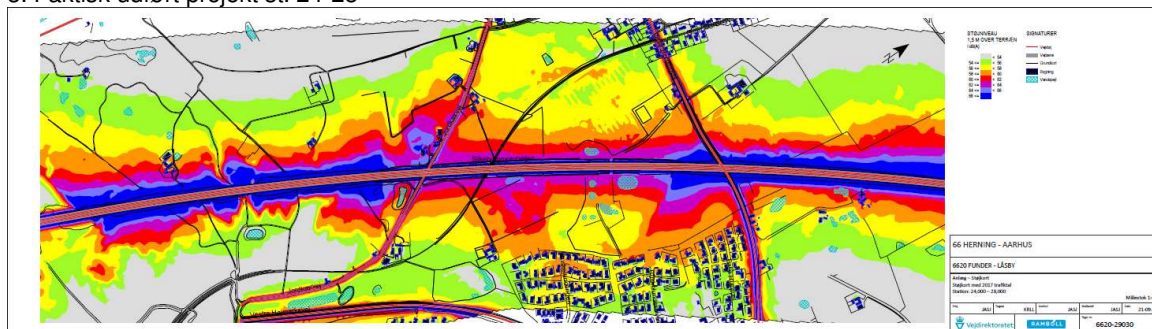
1. Faktisk udført projekt st. 22-24



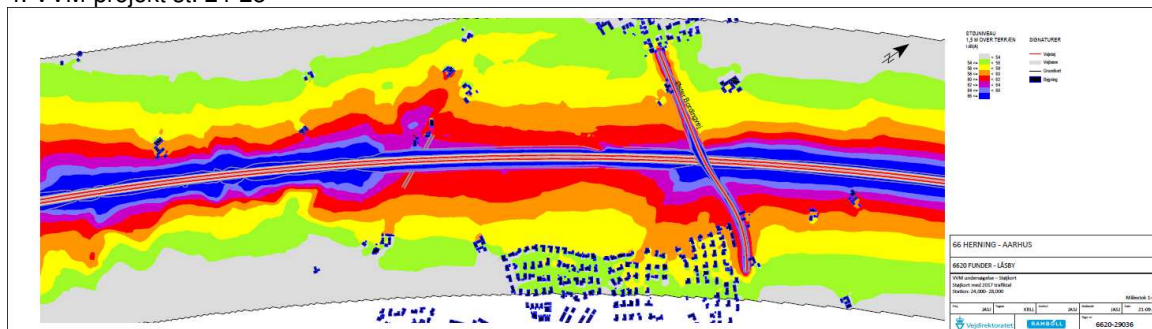
2. VVM-projekt st. 22-24



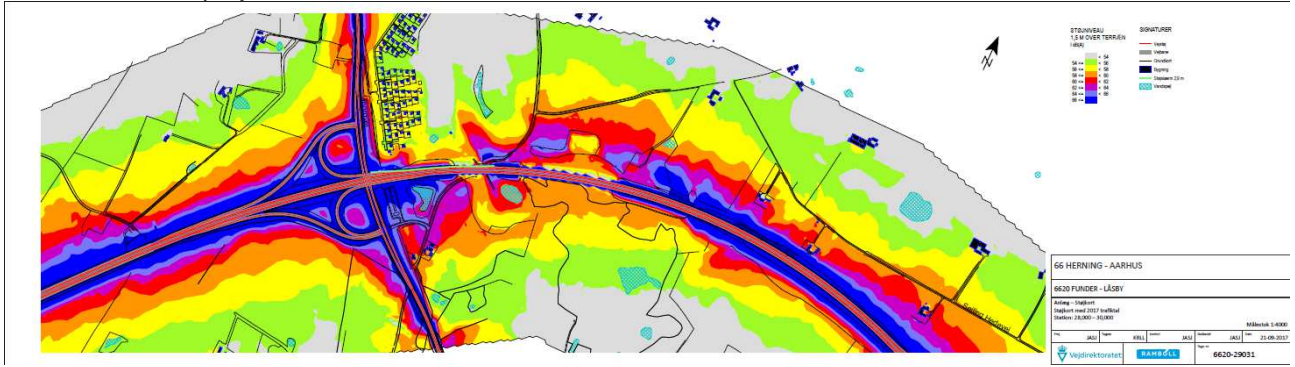
3. Faktisk udført projekt st. 24-28



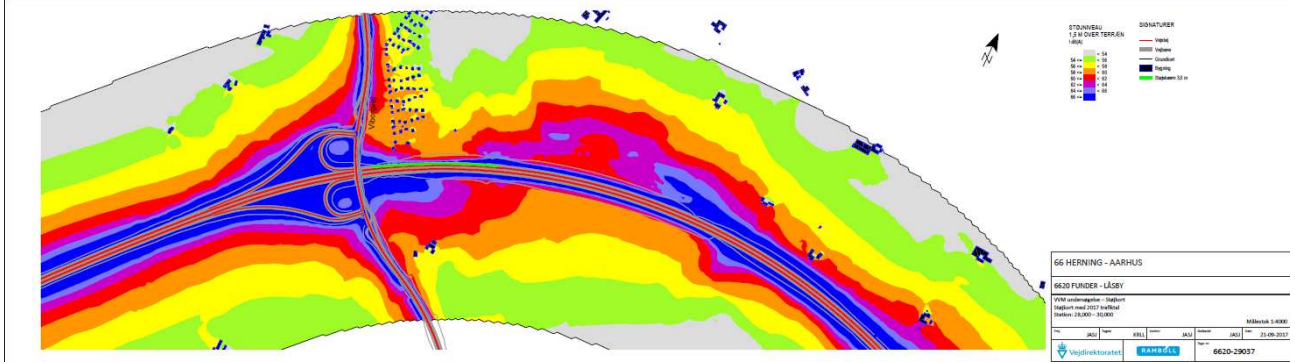
4. VVM-projekt st. 24-28



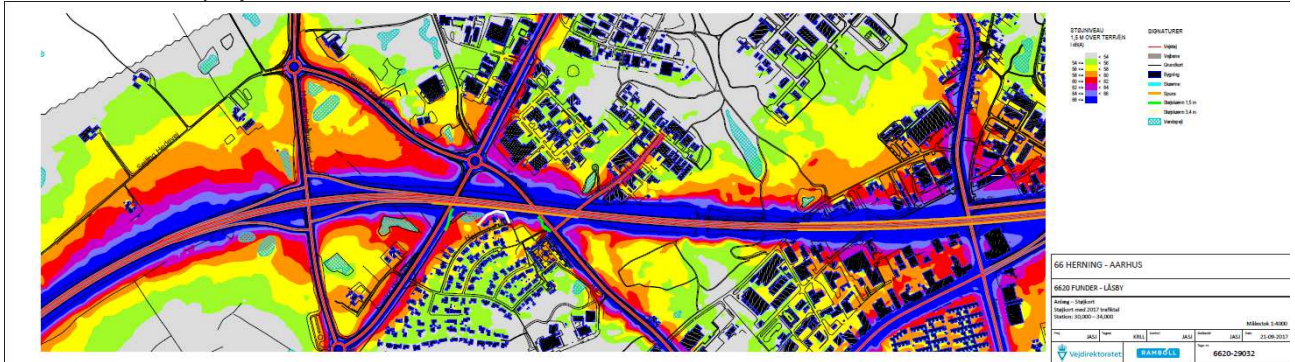
5. Faktisk udført projekt st. 28-30



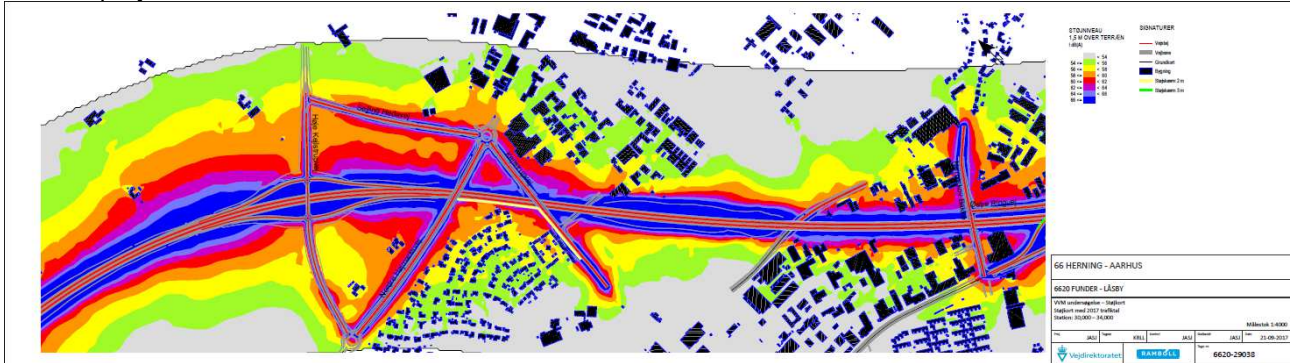
6. VVM-projekt st. 28-30



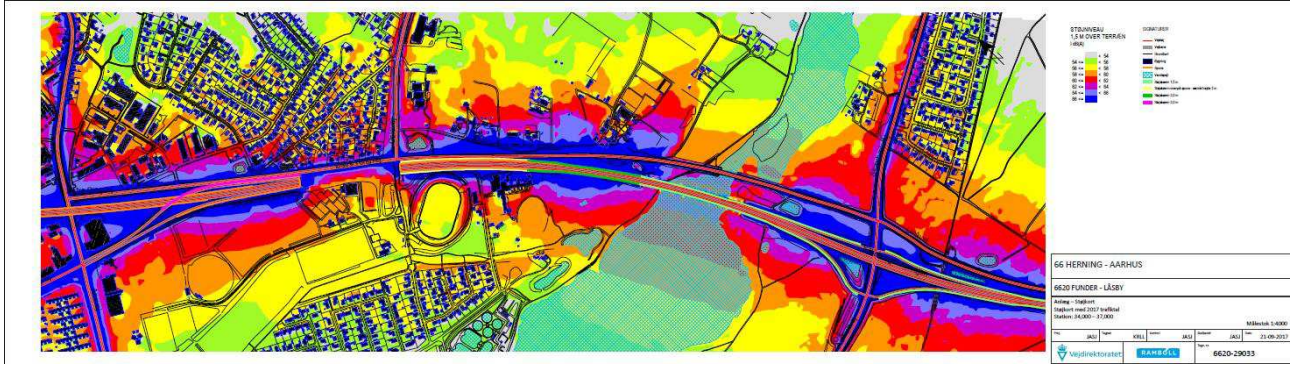
7. Faktisk udført projekt st. 30-34



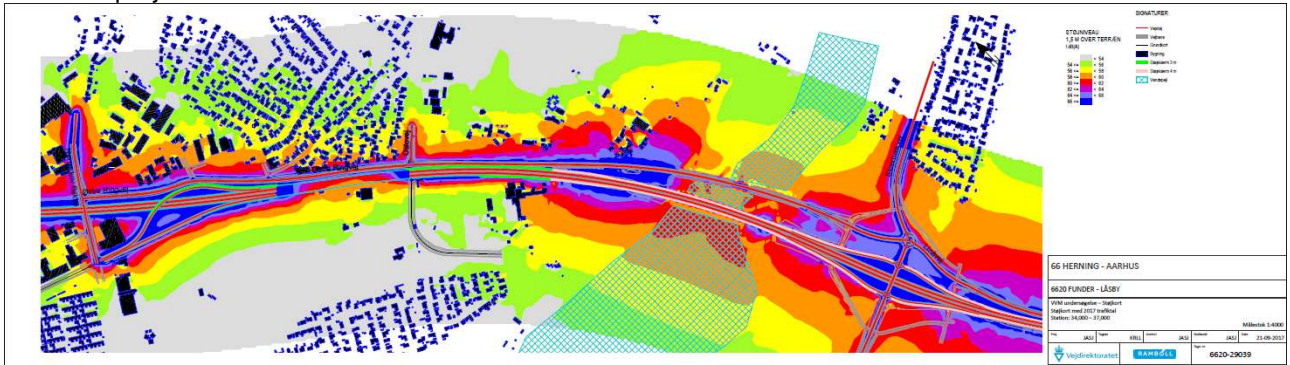
8. VVM-projekt st. 30-34



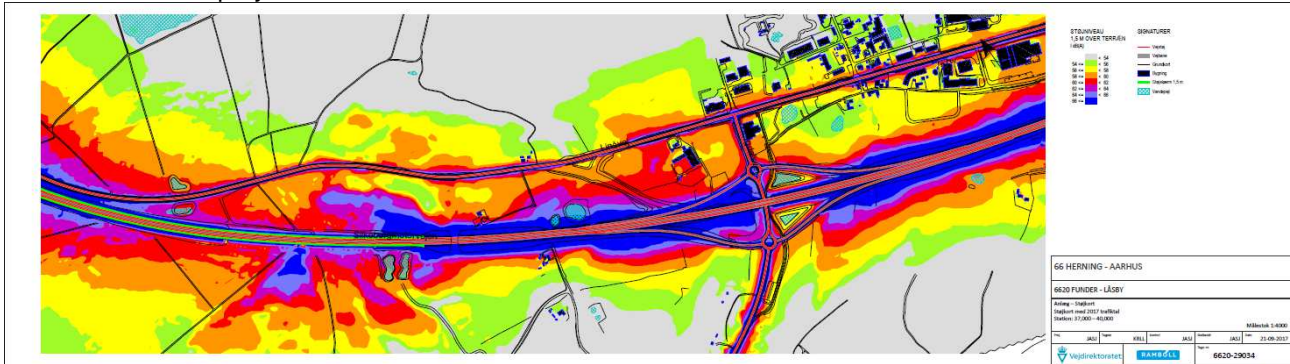
9. Faktisk udført projekt st. 34-37



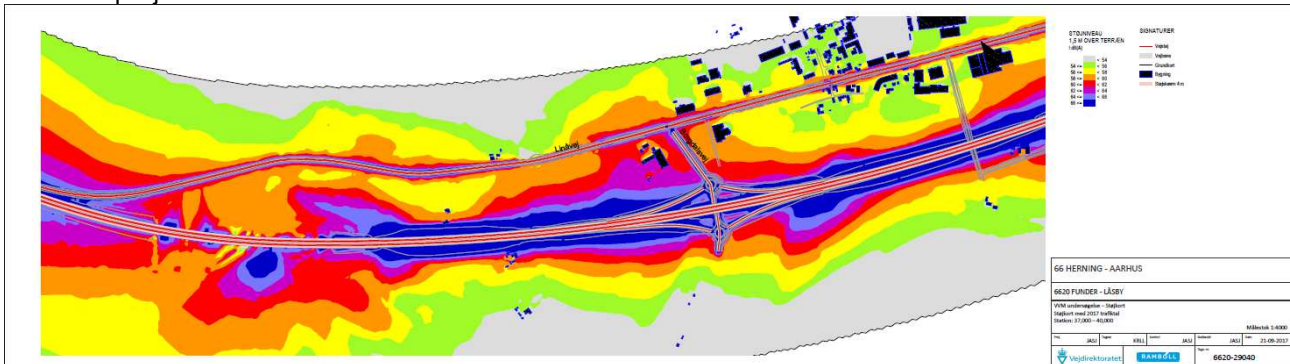
10. VVM-projekt st. 34-37



11. Faktisk udført projekt st. 37-40

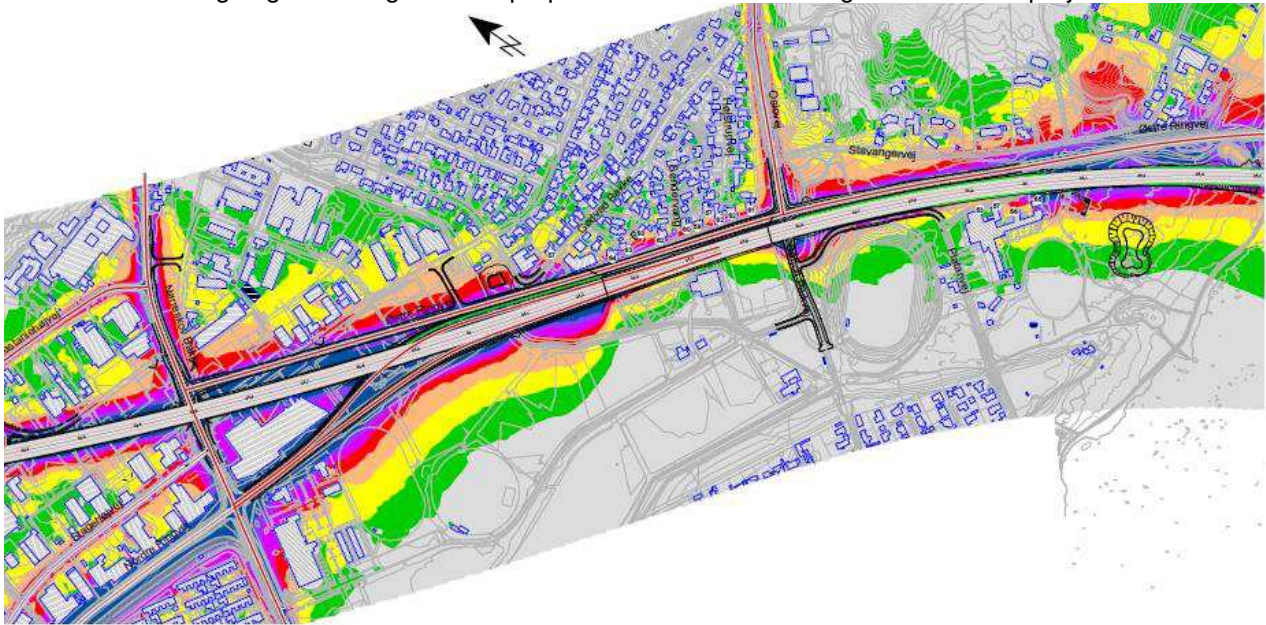


12. VVM-projekt st. 37-40

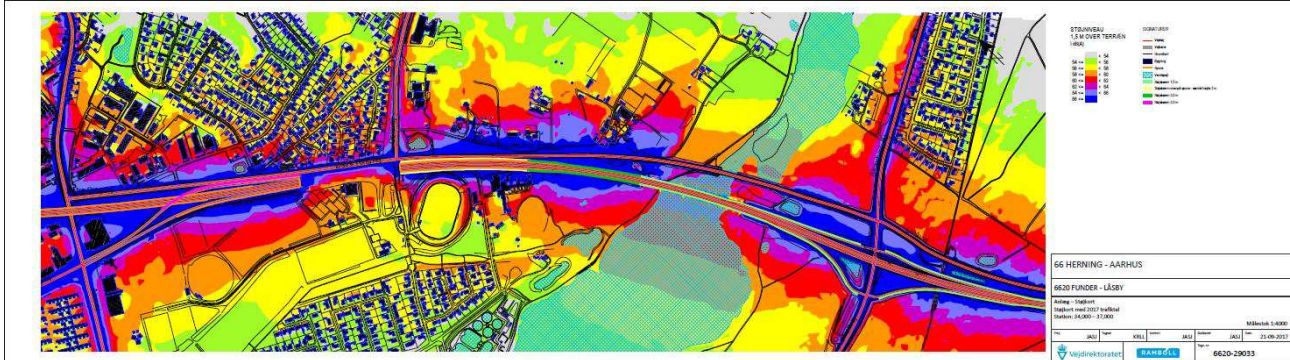


B.2 Beregningsresultater hvor vejen ligger i afgravning på bystrækningen

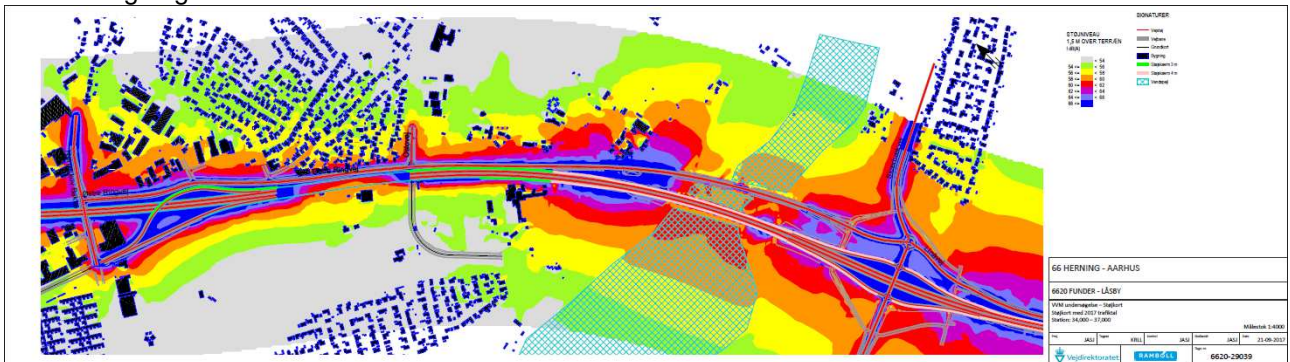
Kommissionsberegning – fremlagt ved Ekspropriationskommissionens godkendelse af projektet



Således udført

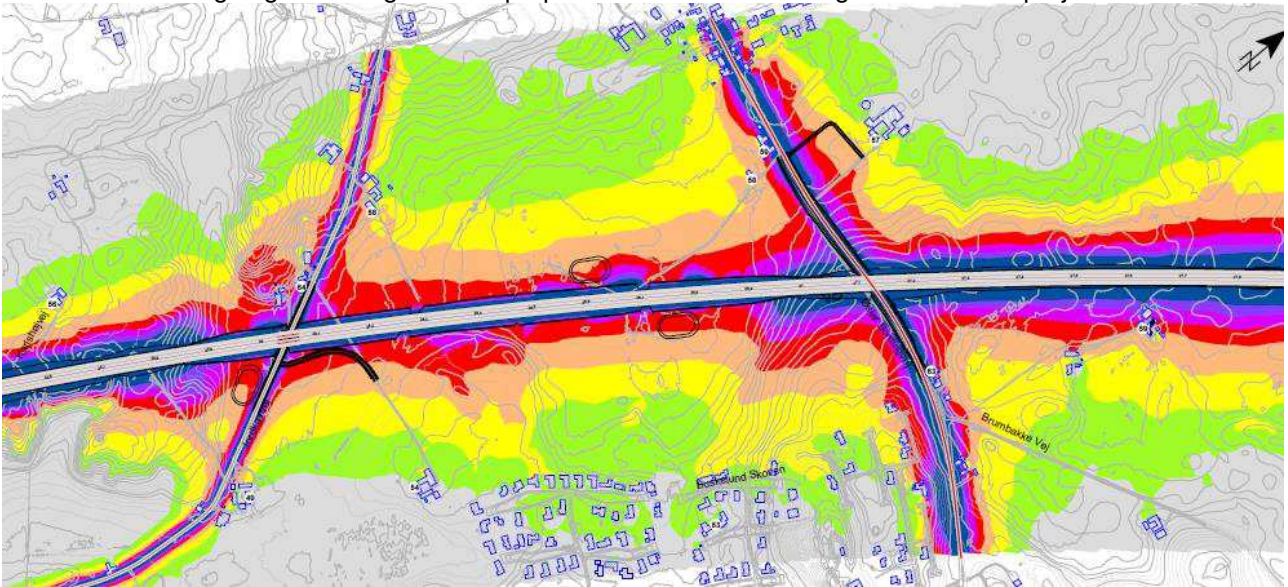


VVM-beregning

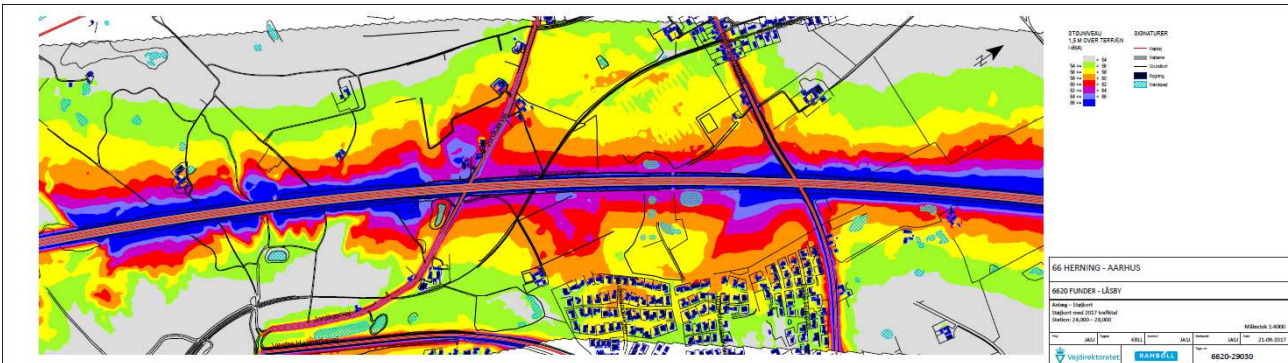


B.3 Beregningsresultater ved Buskelundkvarteret

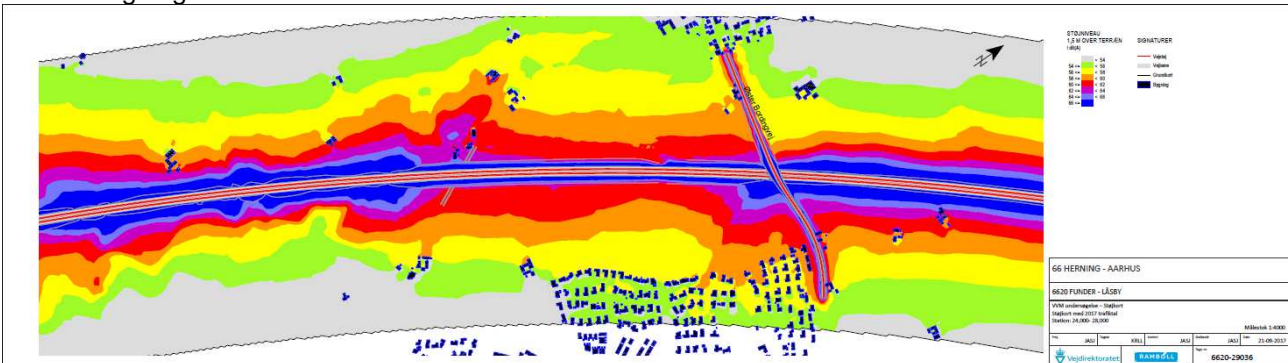
Kommissionsberegning – fremlagt ved ekspropriationskommissionens godkendelse af projektet



Således udført



VVM-beregning



B.4 Støjskærmshøjder VVM undersøgelse¹ (sort skrift) sammenholdt med højderne ved **udført anlæg (rød skrift):**

- st. 28.930-29.230, 3 m høj skærm, venstre side
- st. 28.935-29.340, 3 m høj skærm, venstre side
- st. 31.805-32.075, 2 m høj skærm, højre side
- st. 31.880-32.000, 3,5 m høj skærm, højre side
- st. 3.060-3.140, 1,5 m høj skærm langs østsiden af Nordre Højmarksvej syd for motorvejen
- st. 1.265-1.370, 2 m høj skærm langs vestsiden af Kejlstrupvej syd for motorvejen
- st. 1.280-1.345, 1,5 m høj skærm langs vestsiden af Kejlstrupvej syd for motorvejen
- st. 33.700-34.130, 3 m høj skærm langs nordsiden af tilkørselsrampen og fortsættende langs motorvejens venstre side
- st. 33.790-34.255, 3 m høj skærm langs nordsiden af tilkørselsrampen og fortsættende langs motorvejens venstre side
- st. 34.555-35.025, 3 m høj skærm langs motorvejens venstre side
- st. 34.585-35.000, 3 m høj skærm på spuns langs motorvejens venstre side
- st. 34.795-35.025, 3 m høje skærm langs motorvejen højre side (ved højskolen)
- st. 34.585-35.000, 3 m høj skærm på spuns langs motorvejens højre side (ved højskolen)
- st. 35.025-37.915, 4 m høj skærm langs motorvejens højre og venstre sider
- st. 35.000-35.370, 3 m høj skærm langs motorvejens højre og venstre sider
- st. 35.370-37.960, 1,5 m høj skærm langs motorvejens højre og venstre sider

¹ De strækninger, der er indgået ved beregningerne ved udarbejdelse af støjkortene ved VVM-undersøgelsen.