

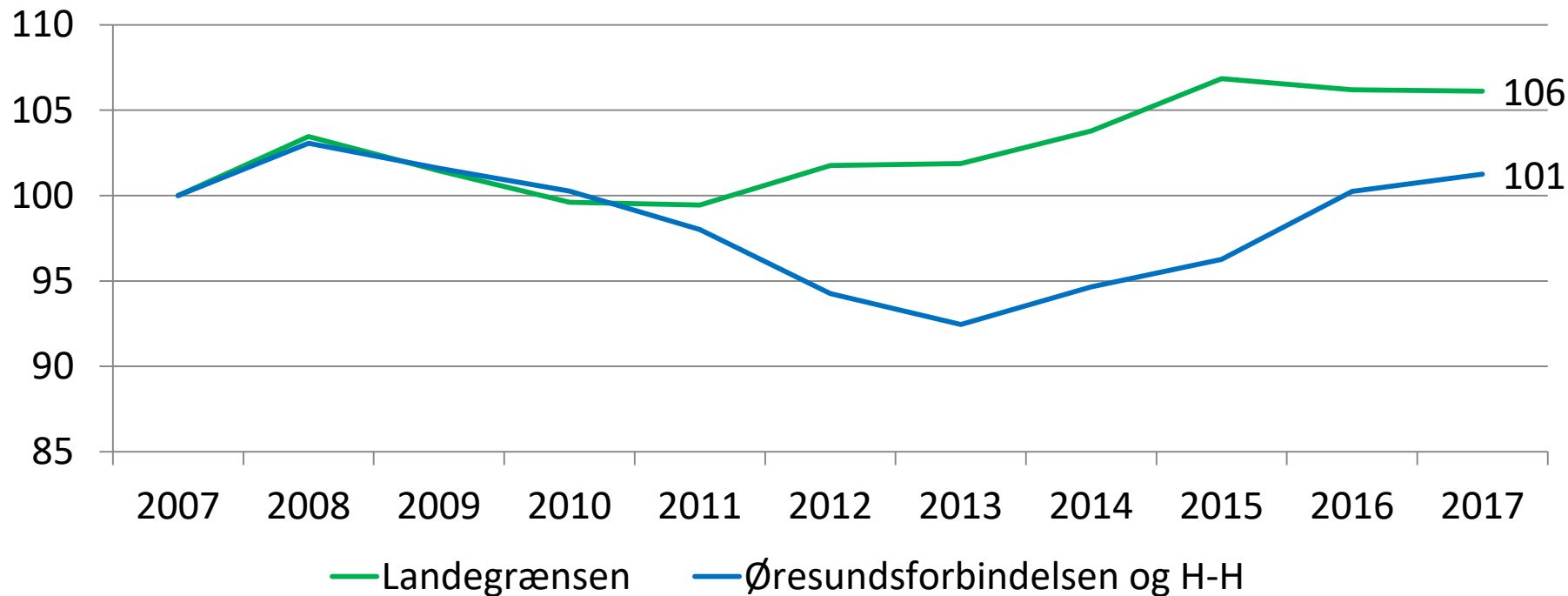


Transport-, Bygnings-
og Boligministeriet

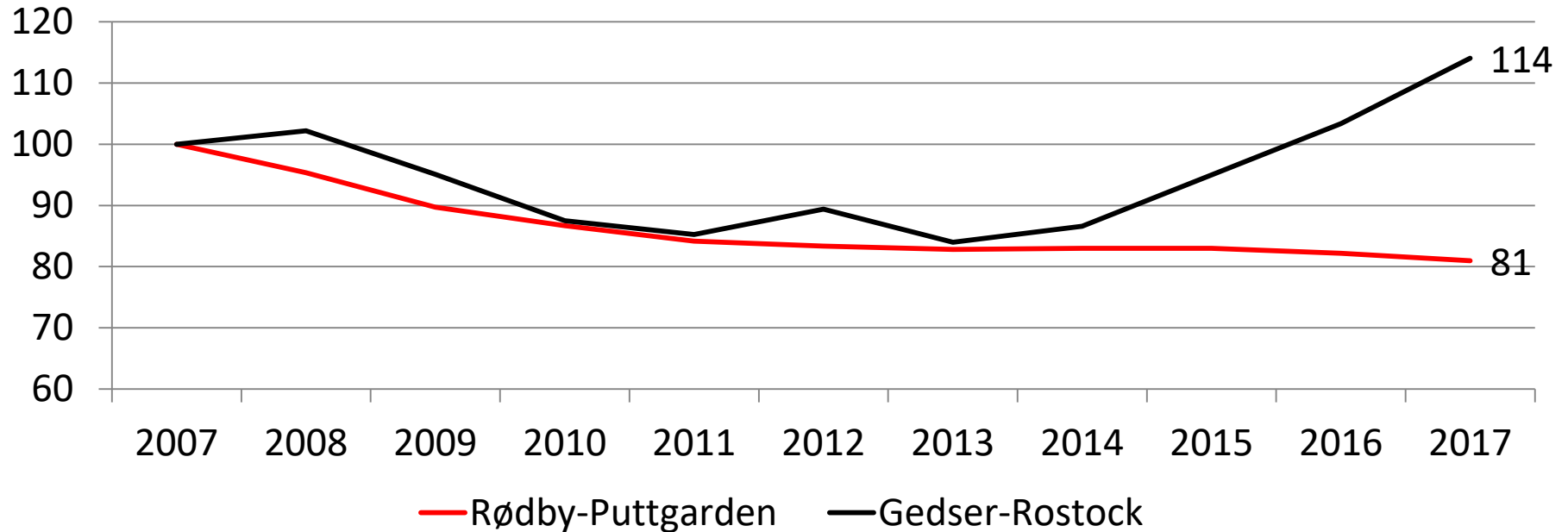
Fakta om trafikudvikling og priser

13. september 2018

Den grænseoverskridende trafik, alle køretøjer, indeks 2007=100

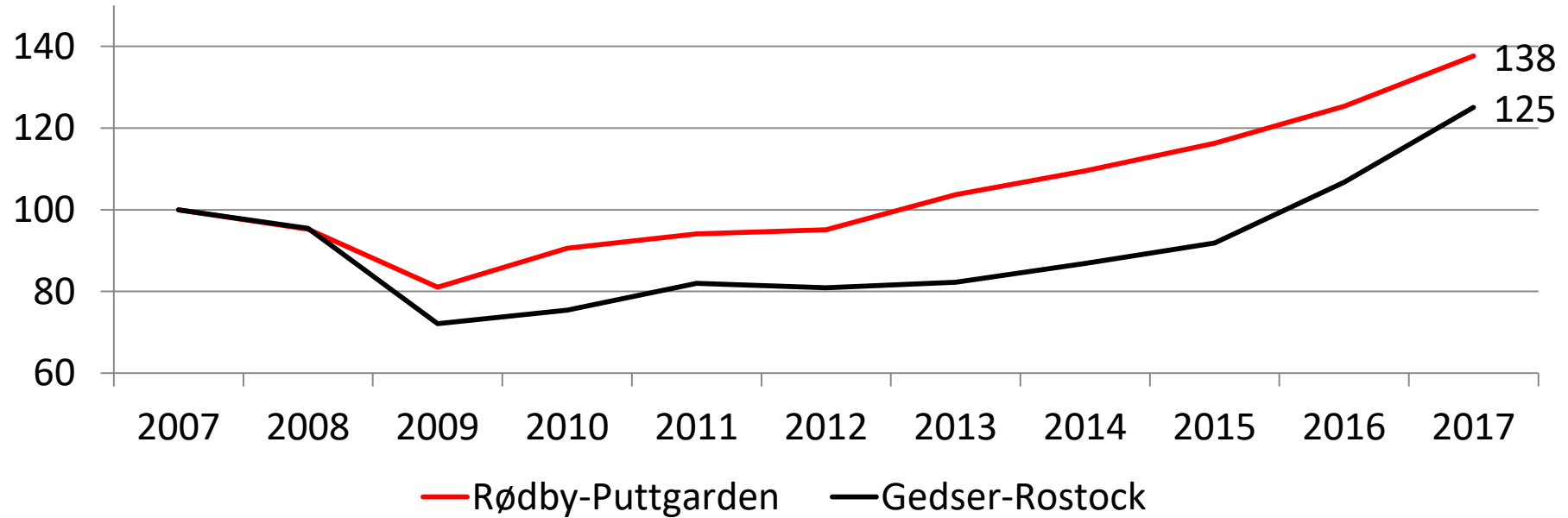


Trafikken på Rødby-Puttgarden og Gedser-Rostock, personbiler, indeks 2007=100



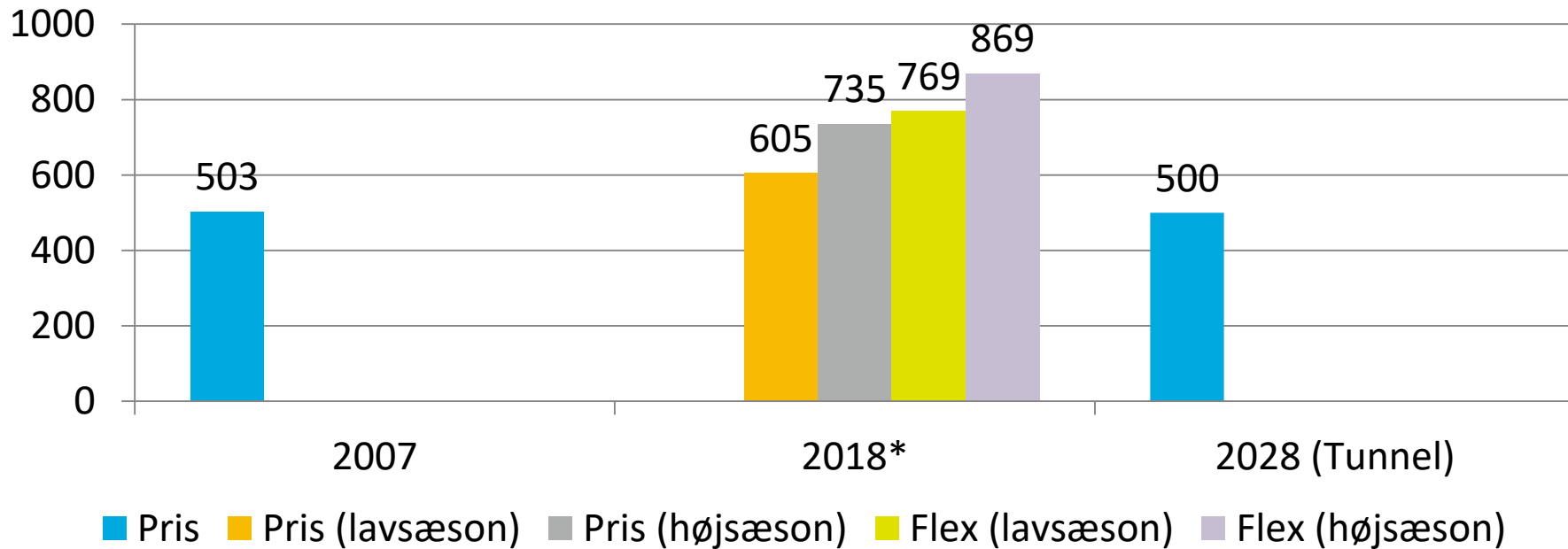
Kilde: Danmarks Statistik

Trafikken på Rødby-Puttgarden og Gedser-Rostock, lastbiler, indeks 2007=100



Kilde: Danmarks Statistik

Overfartspris og forudsat takst, personbiler (2018-priser)



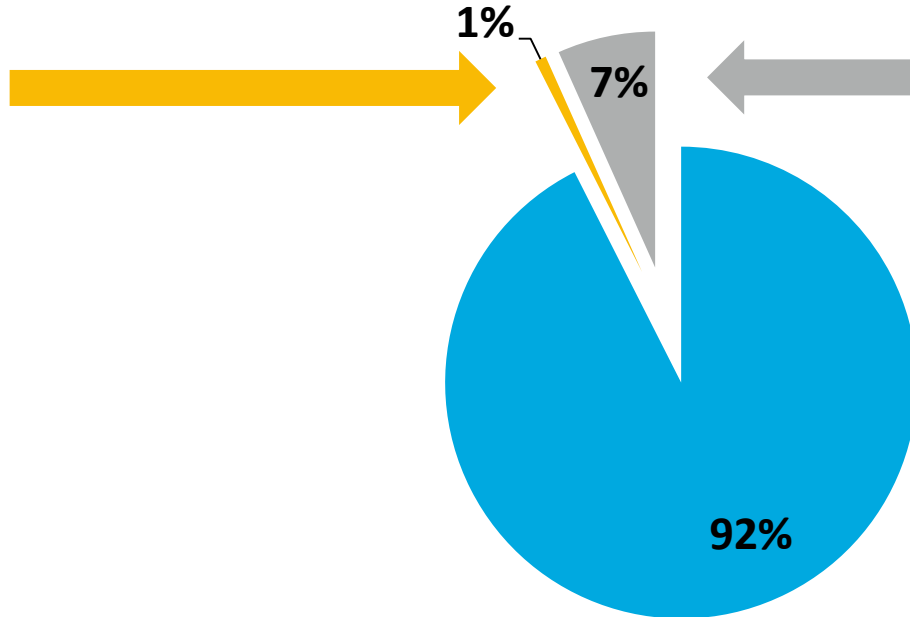
*) Billet inkl. betalingsgebyr i havnen på 20 kr.

Scandlines' økonomi, 2017

- Samlet omsætning ca. 3,6 mia. kr.
- Omsætning færger ca. 2,6 mia. kr. hhv. bordershops ca. 1,0 mia. kr.
- Driftsresultat før afskrivninger (EBITDA) ca. 1,35 mia. kr.
- Med 2,55 mio. overførte køretøjer (Danmarks Statistik) var EBITDA ca. 530 kr. pr. køretøj
- Årets resultat ca. 650 mio. kr.

Fordeling af driftsindtægter på Femern Bæltforbindelsen i 2032 efter fuld indfasning af trafik

COWI:
Er antagelig
undervurderet



COWI:
Kan være over- eller
undervurderet

■ Øvrig vejtrafik + jernbanetrafik ■ Nyskabt vejtrafik ■ Overført vejtrafik fra Storebælt