



Notat

23.08.2018

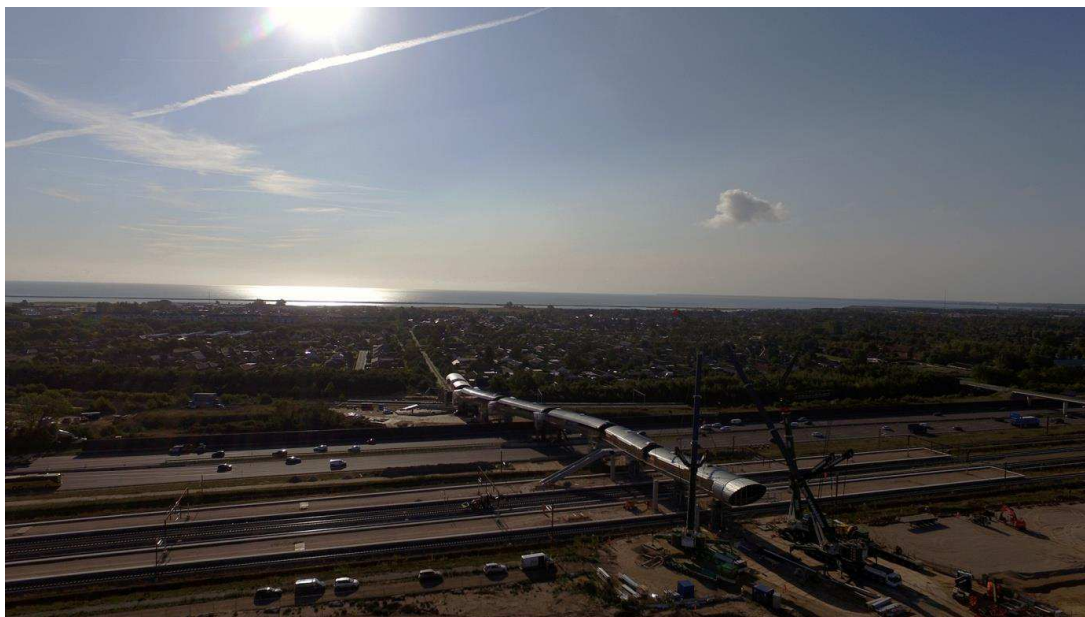
## Ny gangbro til Køge Nord Station er hejst på plads

Med etableringen af Ny bane København-Ringsted åbnes en ny station, Køge Nord, der ventes at betjene ca. 8.000 brugere dagligt. I den forbindelse etableres en 225 meter lang gangbro, der skal gøre det nemt og enkelt for stationens brugere at skifte mellem den eksisterende S-bane på den sydlige side af Køge Bugt Motorvejen og den nye bane København-Ringsted på den nordlige side af motorvejen.

Byggeriet af gangbroen blev påbegyndt i juli 2016, og den 21. august 2018 blev det sidste af de seks broelementer hejst på plads. Dermed er selve skallen for gangbroen på plads, og elementerne skal efterfølgende svejses sammen og hullerne i skallen ved samlinger lukkes. Der vil blive monteret glasfacader på ydersiden af gangbroen og etableret trapper og elevatorer. Derefter vil gangbroen blive indvendigt indrettet med belysning, træbeklædning og bænke etc.

Køge Nord Station forventes at stå klar i forbindelse med åbningen af Ny bane København-Ringsted i maj 2019. Foruden gangbroen etableres der perroner og et Parkér og Rejs-anlæg ved stationen.

Stationen er designet af COBE og Dissing+Weitling i samarbejde med COWI. Hovedentreprenør er Bladt Industries A/S, der udfører arbejdet for Banedanmark.



*Foto af gangbroen over Køge Bugt Motorvejen set fra den nordlige side af motorvejen.*