



Sundhedsministeriet
Att.: Sundhedsminister Ellen Trane Nørby
Holbergsgade 6
1057 København K

Sundhedsområdet
Kvalitet og Forskning
Kontakt: Helle Marie Sejr Bentsen
Helle.Marie.Sejr.Bentsen@rsyd.dk
Direkte tlf. 5170 9731

13. juni 2018
Journal nr. 18/32159
Side 1/3

Til Sundhedsministeren

Hermed Region Syddanmarks redegørelse for stigningen i forbruget af de kritisk vigtige antibiotika.

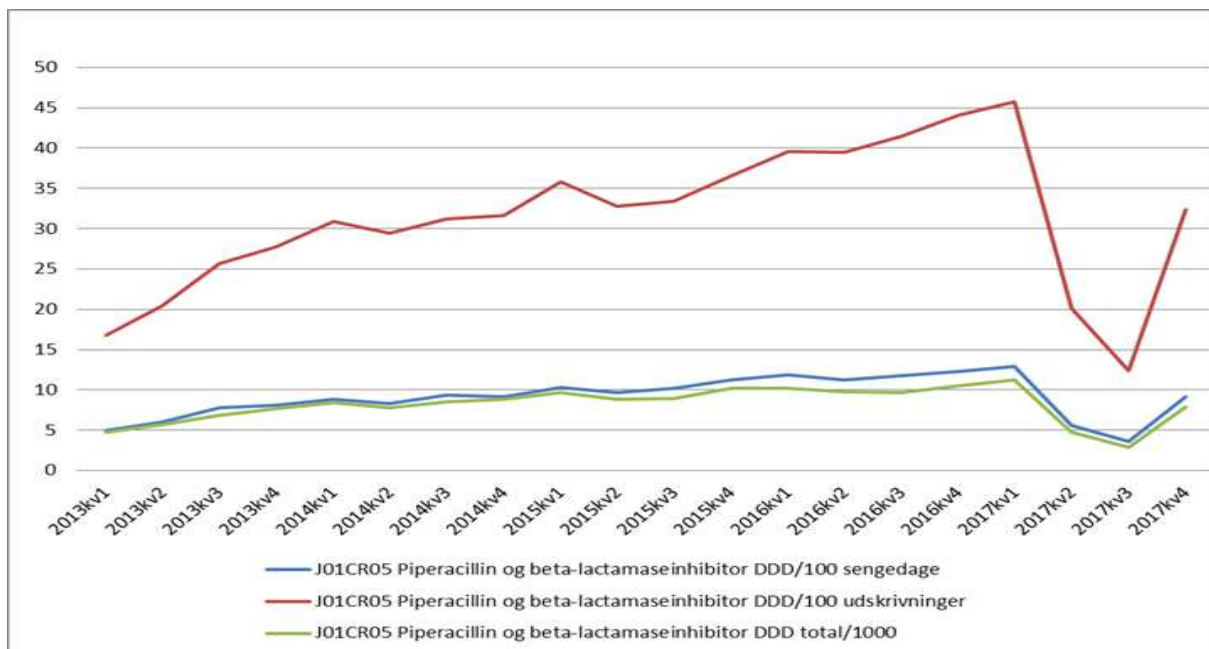
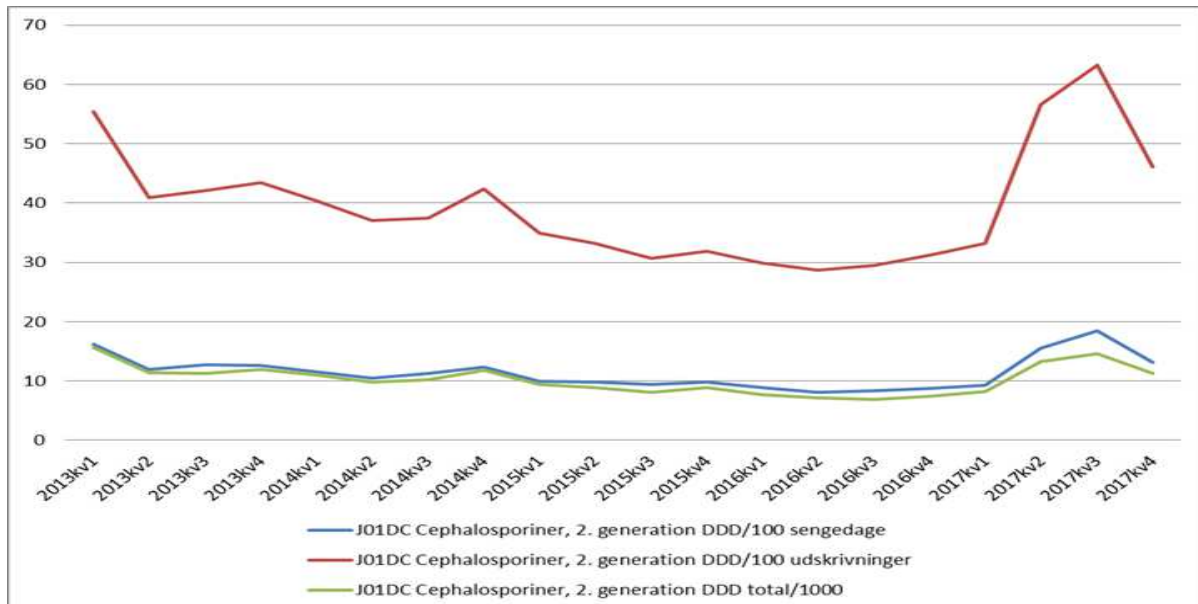
Region Syddanmark har gennem flere år arbejdet målrettet på at sikre og understøtte et rationelt antibiotikaforbrug på sygehusene i Region Syddanmark. På regionalt niveau blev der i 2015 etableret en tværfaglig antibiotikagrube, som har analyseret problemstillingerne i forhold til rationel antibiotikaanvendelse på sygehusene. I forlængelse af dette arbejde er der blevet udgivet en regional vejledning til behandling med antibiotika. Vejledningen har til formål at understøtte det kliniske personale i en mere rationel anvendelse af antibiotika, som både dækker patientens behandlingsbehov og er målrettet den konkrete infektion. Vejledningen er således retningsgivende for den kliniske udredning på mistanke om infektion, anvendelse af mikrobiologisk diagnostik og valg af antibiotikabehandling. Derudover har den særligt fokus på at revurdere den iværksatte behandling på baggrund af svar fra de diagnostiske prøver og tage stilling til, hvornår behandlingen kan ophøre.

Set i lyset af den indsats, der allerede er sat i værk med henblik på at sikre og understøtte et rationelt antibiotikaforbrug på sygehusene i Region Syddanmark, giver det naturligvis anledning til yderligere fokus på stramning af rationel antibiotikaanvendelse, at den ønskede udvikling i forbruget af kritisk vigtige antibiotika endnu ikke kan ses ud fra de foreliggende data. Det skal dog i den forbindelse bemærkes, at det samlede antibiotikaforbrug ser ud til at være nedadgående i 2017. Desuden er det generelt anerkendt, at der skal en langvarig massiv indsats til, før dette kan spores i statistikkerne.

Næsten sammenfaldende med, at vi i Region Syddanmark udgav antibiotikavejledningen, opstod der desværre en akut international leveranceproblematik på et af de antibiotika, som havde en væsentlig betydning i vejledningen i forhold til at minimere brugen af ét af de kritisk vigtige antibiotika, nemlig Cefalosporinerne.

Som det fremgår af graferne, ses det hvordan stigningen i anvendelsen af Cefuroxim (et cefalosporin) korresponderer med faldet i anvendelsen af Piperacillin-Tazobactam på OUH. Der er således ikke tale om en reel stigning i antibiotikaforbruget, men en bevidst og nødvendig omlægning i en periode med manglende leverance.

Damhaven 12, 7100 Vejle
Tlf.: 5170 9731
www.regionyddanmark.dk




Beslutningen om at omlægge til Cefuroxim er taget ud fra et fagligt grundlag i samspil mellem infektionsmedicinere og mikrobiologer, og er baseret på betragtninger omkring såvel patientsikkerhed som økologiske påvirkninger. Derfor anses omlægningen, med udgangspunkt i graferne fra OUH, som en succes.

Forbruget forventes at normalisere sig, når leverancerne igen er stabile. Dertil er regionen i gang med at udvikle på og implementere forskellige monitorerings- og beslutningsstøtteværktøjer, som kan hjælpe klinikken og understøtte lægernes arbejde med fokus på rationel antibiotikaanvendelse. Konkret er Region Syddanmark ved at udbrede Antibiotic Stewardship til regionens sygehuse, der ved at give lægerne overblik over patienter med igangsat antibiotikabehandling, gør opmærksom på f.eks. revurdering og evt. seponering.

Region Syddanmark indgår desuden i det nationale kvalitetsforbedringsprojekt Lærings- og kvalitets-team Antibiotika. Projektets overordnede mål er at sikre rationel anvendelse af antibiotika med henblik på at optimere det kliniske behandlingsresultat for både nuværende og fremtidige patienter og samtidig minimere utilsigtede konsekvenser af antibiotikabehandling. Region Syddanmark er en aktiv del af det nationale læringsfællesskab og er bl.a. repræsenteret i formandsskabet.

I Region Syddanmark ser vi derfor ingen hurtige løsninger i forhold til at imødekomme de målsætninger, som er opsat nationalt, og er videreført på regionalt plan i Region Syddanmark, idet der i regionen er igangsat et dedikeret og ambitiøst arbejde med at sikre et rationelt antibiotikaforbrug til gavn for både patienter og samfund.

Venlig hilsen



Kurt Espersen
Koncerndirektør