

ØKONOMER UDEN GRÆNSER / **ANALYSE AF PROJEKT UNIK** / SAMFUNDSØKONOMISK VÆRDI OG SOCIAL RETURN ON INVESTMENT

PROJEKT **Unik**

PROJEKT UNIK DRIVES AF:



Avad?

360° EFTERVÆRNSMODEL
der virker, med dokumenteret effekt.

Føreløb til
**NUVÆRENDE & TIDLIGERE
ANBRAGTE UNGE**
Mellem 18 - 30 år
EN PLADS I FÆLLESSKABET

Kernefrivillige

ER EN VIGTIG DEL AF PROJEKT UNIK



MÅLGRUPPE

Hovedfokus på unge der
TIDLIGERE HAR VÆRET ANBRAGT

**HOLD 1 BESTÅR AF 49 UNGE
MELLEM 18 OG 30 ÅR**
som tidligere har været anbragt

49 UNGE STARTEDE
ULTIMO 2015

6%

Var i beskæftigelse
ved opstart i Projekt UNIK

71%

Var på kontanthjælp
ved opstart i Projekt UNIK

53%

Har ved opstart 1 eller
flere psykiske diagnoser

Projekt UNIK er
**PSYKOLOGISK FORANKRET,
UDDANNELSESRETET og
SKRÆDDERSYET RÅDGIVNING**
TILPASSET TIL **SÆRLIGT UDSATTE UNGE**



HOLD 1 ER FINANSIERET
GENNEM **SATSPULJEN**
MED 5,1 MIO KR.

FORMÅL

AT ØGE SÆRLIGT
UDSATTES MULIGHEDER
FOR **INKLUSION**

AT SKABE ET TRYGT
OG **SUNDT NETVÆRK**
SOM AGERER
'**VIKARIERENDE
FAMILIE**'

AT UDVIKLE EN
NY **LØSNING PÅ
EFTERVÆRNSOMRÅDET**
DER VIRKER

AT VIDEREUDVIKLE
UNIK-MODELLEN
TILPASSET EN
YNGRE MÅLGRUPPE

OPSKALERE TIL EN
**LANDSDÆKKENDE
MODEL
BROBYGNING TIL
KOMMUNERNE**



B Better Editions

PROJEKT **Unik** BØRN OG UNGES **TRIVSEL** NGO

METODER

METODER

Anerkendende tilgang med fokus på at opbygge selvtillid og selvværd, samt at forbedre de unges trivsel og optimisme

Tværfprofessionelt samarbejde og brugerinddragelse

Projektet arbejder med kognitiv terapi, motiverende samtaler, relationer og netværksdannelse samt kreative terapeutiske metoder. Café UNIK danner rammen om fællesskabet, der skaber tryghed og agerer som 'den vikarierende familie'.

PROJEKT UNIK'S 3 Principper

VI UNDERSTØTTER DEN UNGE I AT

1

Lære at mestre
tanker, følelser og
handlemønstre
For at **ØGE**
TRIVSEL
OG SELVVÆRD

2

Styrke sociale
færdigheder og
kompetencer
For at **SIKRE**
JOB OG
UDDANNELSE

3

Få større
SUNDT NETVÆRK
For at forebygge
ensomhed og styrke
UDVIKLING
og sikre
INKLUSION

PROJEKT UNIK'S FORANDRINGSTEORI

OUTPUTS (UDVIKLING)



INPUTS (INVESTERING)

RESSOURCER TIL AT
ARBEJDE MED UNGE I OP TIL

36 MÅNEDER

PSYKOLOGER, TERAPEUTER,
MINDFULNESS OG
KREATIVE INSTRUKTØRER
OG UNGESUPPORT

BRUGERFRIVILLIGE
OG KERNEFRIVILLIGE

LOKALER TIL AKTIVITETER

PSYKOLOGISKE/
TERAPEUTISKE
1:1 SAMTALEFORLØB

AKTIVITETER DER
STØTTER TRÆNING
OG UDVIKLING
AF PERSONLIGE OG
SOCIALE KOMPETENCER

OPBYGNING AF
GRUNDLÆGGENDE
TILLID

SKABER MOTIVATION
FOR FORANDRING

INDSIGT I EGNE
VÆRDIER OG
RESSOURCER

TRÆNING AF FØLELSES-
OG ADFÆRDSMÆSSIGE
KOMPETENCER

VEDVARENDE STØTTE
TIL MØNSTERBRYDNING

MESTRING AF
FYSISK OG
MENTAL SUNDHED

STYRKE SELVACCEPT
OG EVNE TIL AT
RUMME EGNE OG
ANDRES FØLELSER

FORBEDRE
EVNEN TIL AT
REGULERE
EGEN ADFÆRD

TRÆNING AF
SOCIALE
KOMPETENCER

DELTAGELSE I
NETVÆRKSGRUPPE,
CAFE OG SOCIALE
AKTIVITETER

STØRRE JOB-,
UDDANNELSES-
OG PRAKTIKPARATHED

PERSONLIG UDVIKLING
IGENNEM MENTOR-
OG SMART RECOVERY-
KURSUSFORLØB

AFKLARING/OPSTART
AF PRAKTIK- OG
UDDANNELSESFORLØB

PÅBEGYNDENDE OG
FASTHOLDE JOB
OG UDDANNELSE

OPBYGGE ET STØRRE
SOCIALT NETVÆRK

PÅBEGYNDENDE OG
FASTHOLDE JOB
OG UDDANNELSE

FASTHOLDE SUNDE VANER
OG POSITIV UDVIKLING

STYRKE SELVTILLID
OG SELVVÆRD

BEDRE TRIVSEL
OG HÅB OM EN
SELVFORSØRGENDE
FREMTID



OUTCOMES (RESULTATER)

- Personlige og sociale kompetencer opbygget
- Øget selvværd og selvtillid
- Reduktion af ensomhed
- Øget trivsel og livsmestring
- Færre psykiatriske indlæggelser
- Reduceret misbrug og medicinforbrug
- Gennemført uddannelse
- Selvforsørgende liv
- Brud med den negative sociale arv
- Styrket livskvalitet
- Den samfundsøkonomiske værdi (SROI) er 42,8 mio. kr.

RESULTATER



Estimat baseret på fremskrivning af registrerede resultater for år 1 og 2

FOR HVER

1

KR. INVESTERET
i Projekt UNIK



ER AFKASTET

9,3

KR. (I ÅR 5)
(Estimeret Social Cost Benefit Ratio)



Den samlede årlige SAMFUNDSØKONOMISKE NETTOVÆRDI af arbejdet i Projekt UNIK er

42,8 MIO. KR.

henover en 5-årig periode (når investeringen på 5,1 mio. kr. er fratrukket.)



Cirka 35% af nettoværdien, svarende

TIL 15 MIO.

kr. over 5 år realiseres i statens, kommunens og regionens budget.

POSITIV UDVIKLING

BESKÆFTIGELSESSTATUS

VÆRDIEN AF AT DELTAGE I UNIK

OVERFØRSELSINDKOMST

2015/16 2020

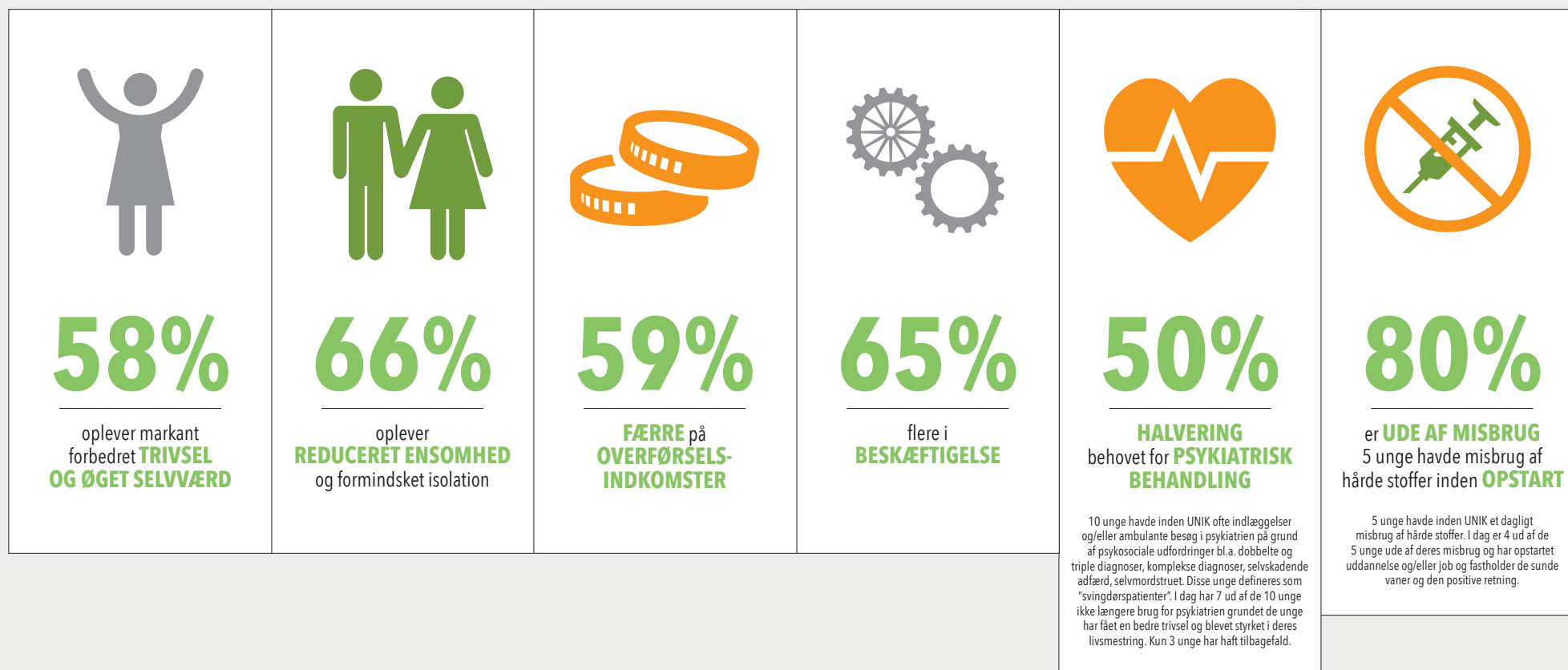
FRA 71% → 13%

BESKÆFTIGELSE

2015/16 2020

TIL 6% → 70%

RESULTATER





KØBEKRAFT



GENNEMSNITLIG UNG I PROJEKT UNIK, SOM ER:

PÅ KONTANTHJÆLP 2015/16

MODTAGER
EFTER SKAT **70.684** KR. ÅRLIGT
(ekskl. øvrige ydelser)

BIDRAGER
MED **16.580** KR. ÅRLIGT I SKAT
(til de offentlige budgetter)

I BESKÆFTIGELSE 2020

HAR EN FORBEDRET SELVFOR-
SØRGELSESEVNE (KØBEKRAFT) PÅ **101.125** KR. ÅRLIGT
(efter skat)

BIDRAGER
MED **80.851** KR. ÅRLIGT I SKAT
(til de offentlige budgetter)