

## Dagsorden

- **Velkomst** v. Jacob Isøe Klærke, Regionsrådet
- **Kort introduktion til de sikrede døgninstitutioner i Region Midtjylland** v. Ann-Britt Wetche, Socialdirektør, Region Midt
- **Udfordringer for de sikrede døgninstitutioner i Region Midtjylland**, v. Lars Emil Andersen, områdechef for de sikrede døgninstitutioner: Grenen/Koglen/MultifunC



## Region Midtjylland

Vi har organiseret os i 8 specialområder:

- **Fagligt stærke**
- **Økonomisk robuste**



# Fordeling af sociale tilbud

Socialområdets afdelinger 2017



**midt**  
regionmidtjylland

Kriminalitetstruede og domte børn og unge	Børn og Unge	Hjerneskade
Koglen, Stakroge	1 Skovhuset og Skovbrynet	18 Handi-Ka og Høskoven
MultifunC Midtjylland	2 Fenrtshus	19 Tagdækkervej
Grenen Dalstrup	3	20 Boligerne Joslassens Vej
Grenen Glesborg	4 Strandhuset	21 Bocentret – Fogedvænget
	5 Kløvvej, Midtpunktet og Regensen	22 Boligerne Svalevej
	6 Møllebækken	23 Udviklingshæmning og ADHD
	7 Fogedvænget	24 Norholm
	8 Hald Ege	25 Saustrup
	9 Ulriksdal	26 Bygmarken
	10 Granbo	27 Mosetoft
	11 Overgangen	28 Gården, Egegården og Askegården
	12 Institut for Kommunikation og Handicap	29 Åbrinken og Grankogleme
	13 Aarhus C	30 Socialpsykiatri Voksne
	14 Risskov	31 Pilebækken
	15 Træffested I Silkeborg	32 Sønderparken
	16 Træffested I Skanderborg	33 Biålkærgård, Gårdhaven og Sct. Mikkel
	17 Træffested I Randers	34 Tangkær



## Socialområdet i Region Midtjylland i tal (2017)

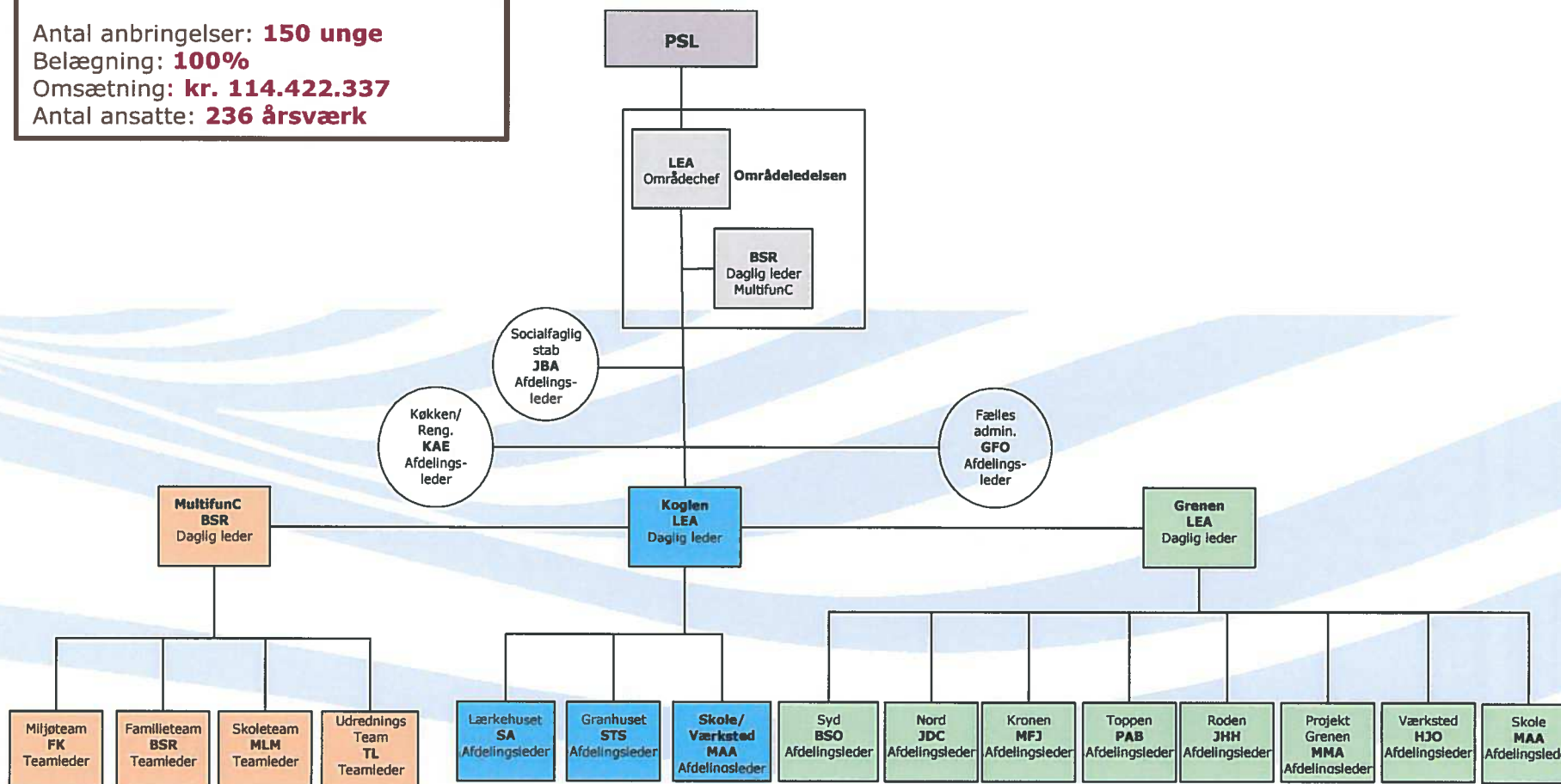


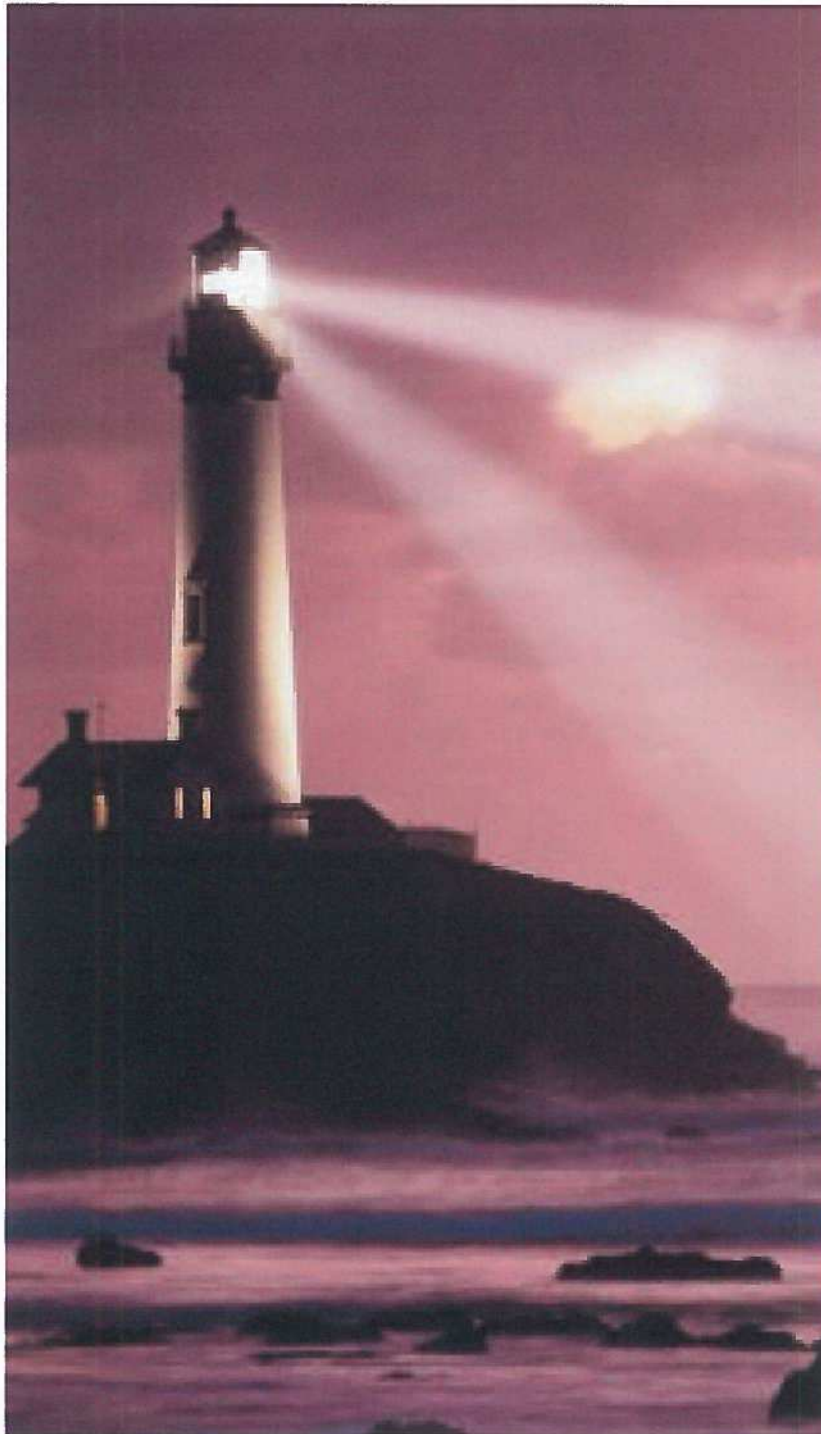
- Driften udgjorde **1.143 mio. kr.**, med **2.085 helårsstillinger**.
- Antal pladser:
  - **834 pladser i døgntilbud og boformer**
  - **580 pladser i aktivitets- og dagtilbud**

# Specialområde Kriminalitetstruede og Dømte Børn og Unge

## Nøgletal 2017:

Antal anbringelser: **150 unge**  
 Belægning: **100%**  
 Omsætning: **kr. 114.422.337**  
 Antal ansatte: **236 årsværk**





## Vores vision

**Vi vil forstå og hjælpe den unge til et liv i trivsel og fællesskab uden kriminalitet, stofmisbrug eller anden skadelig adfærd**

## Vores mission

**»Vores kerneopgave er at udøve og skabe optimale betingelser for**

Omsorg

Uddannelse

Behandling

Læring

Sundhed

Opdragelse

Udvikling

Inklusion... »for hver enkelt ung i DOK«





## **Målgruppen og anbringelsesvarighed på sikrede og særligt sikrede afdelinger**

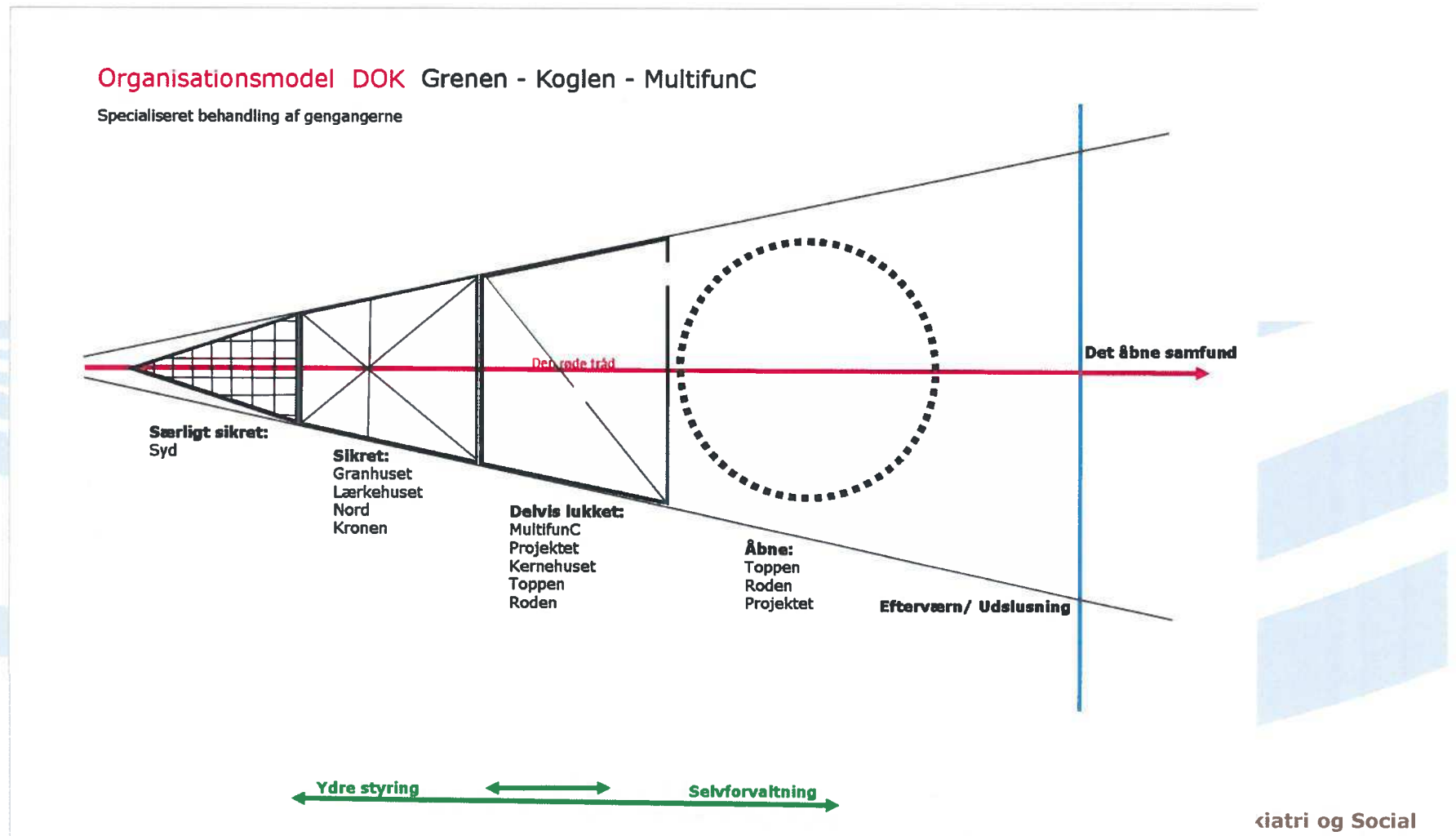


**Målgruppen, anbringelsesvarighed og den fysiske ramme på delvis lukkede og åbne afdelinger på en sikret døgninstitution**



## Delvis lukkede og åbne afdelinger:

Flere frihedsgrader med større risici for tilbagefald



## **Tryghed som selvstændigt mål og sikkerhed som nødvendigt middel**



## **En af de 4 centrale kriminogene faktorer: Dyssociale kammeratskabsrelationer**





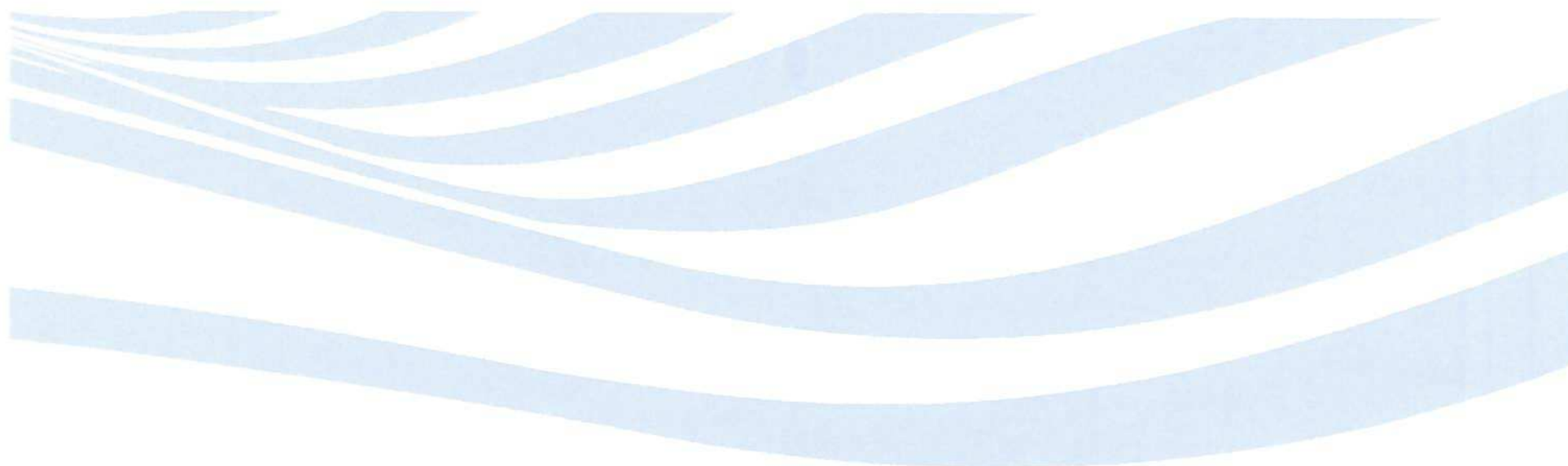
## Når det går galt ...





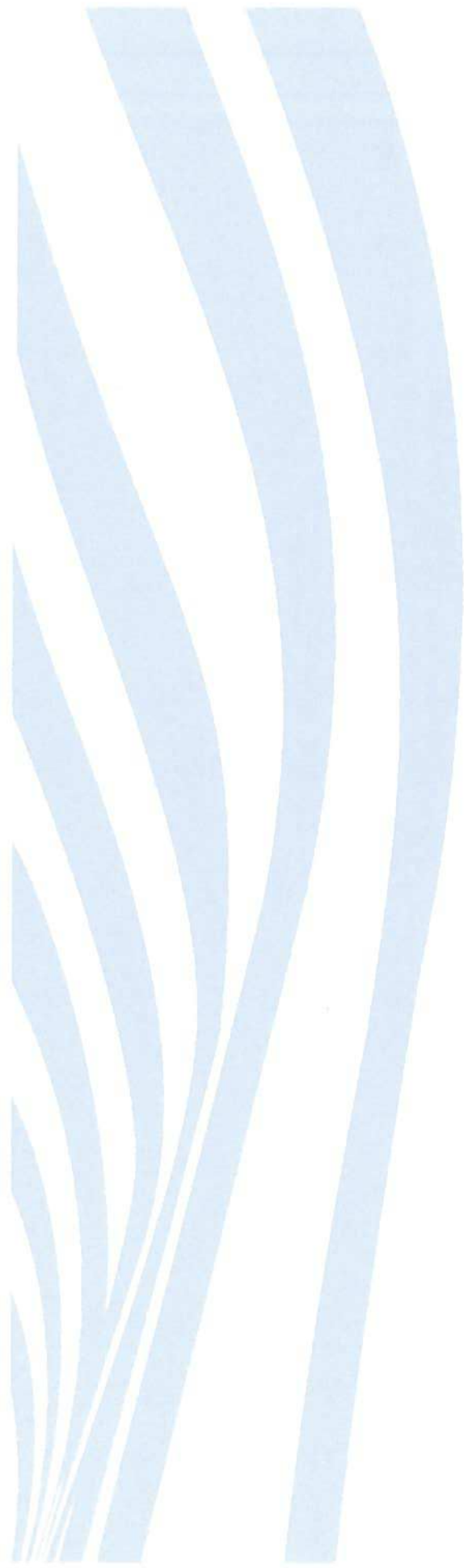
**Hvad ville du ønske, at vi gør og kan, hvis dit barn skulle bo på en sikret døgninstitution?**

## **Yderligere udfordringer og løsningsforslag**





- Døralarmer til værelser om natten på **åbne** afdelinger og delvis lukkede afdelinger på **sikrede døgninstitutioner**



- Mulighed for videoovervågning af indendørs fælles arealer døgnet rundt **på åbne afdelinger på sikrede døgninstitutioner**

- Indfør krav **protokollering** af det mindre indgribende men effektive **frivillige tøjskifte** i stedet for tidskrævende registrering og indberetning af den mere indgribende kropsvisitation



- **Egne** mobiltelefoner og kommunikationsudstyr må ikke anvendes på en sikret eller særligt sikret afdeling på sikrede døgninstitutioner

- Tilladelse til at yderdøren er aflåst om natten på **åbne og delvis lukkede afdelinger** på sikrede døgninstitutioner



## **Kun sikrede afdelinger:**

Skolegang skal skræddersys den enkelte unge uden krav om fagrække og timeantal.

Sidestil skoleundervisning på en sikret afdeling med sygehusundervisning uden fritagelsesbureaukrati.

Opret et mobilt censorkorps, som tilbyder folkeskolens afgangsprøve 4-5 gange om året på sikrede afdelinger.



- Alderstestning af børn, unge og yngre voksne med flygtningebaggrund bør foregå på en lægefaglig (valid) måde for at undgå, at voksne frihedsberøves sammen med børn og unge på sikrede afdelinger.

- **Kvaliteten og organiseringen af de behandlende led og faglige miljøer skal forbedres.**



- Døralarmer til værelser om natten på **åbne** afdelinger og delvis lukkede afdelinger **på sikrede døgninstitutioner**
- Mulighed for videoovervågning af indendørs fælles arealer døgnet rundt **på åbne afdelinger på sikrede døgninstitutioner**
- Indfør krav til protokollering af det mindre indgribende men effektive frivillige tøjskifte i stedet for tidskrævende registrering og indberetning af kroppsvisitation
- Egne mobiltelefoner og kommunikationsudstyr må ikke anvendes på en sikret eller særligt sikret afdeling på sikrede døgninstitutioner d. Tilladelse til at yderdøren er aflåst om natten på åbne og delvis lukkede afdelinger på sikrede døgninstitutioner
- Kun sikrede afdelinger:
  - Skolegang skal skræddersys den enkelte unge uden krav om fagrække og timeantal.
  - Sidestil skoleundervisning på en sikret afdeling med sygehusundervisning uden fritagelsesbureaukrati
  - Opret et mobilt censorkorps, som tilbyder folkeskolens afgangsprøve 4-5 gange om året på sikrede afdelinger.
- Alderstestning af børn, unge og yngre voksne med flygtningebaggrund bør foregå på en lægefaglig (valid) måde for at undgå, at voksne frihedsberøves sammen med børn og unge på sikrede afdelinger.
- Kvaliteten og organiseringen af de behandlende led skal forbedres.

