



**Miljø- og Fødevareministeriet**  
Departementet

# Teknisk gennemgang af Kommissionens forslag til en reform af landbrugspolitikken 2021-2027

Miljø- og Fødevareudvalget  
5. september 2018

# Disposition

## 1. Forhandlingerne

## 2. Budgettet

## 3. Rids af den fælles landbrugspolitik i dag og fremover

- a) Målsætninger
- b) Strategiske CAP-planer
- c) Konditionalitet
- d) Direkte betalinger og støttelofter
- e) 1-årige grønne støtteordninger ("eco-schemes")
- f) Koblet støtte
- g) Landdistriktsudvikling
- h) Kontrol
- i) Opfølgning på strategiske planer

## 4. Videre proces



# 1. Forhandlingerne

- 2. maj 2018 : Kommissionens forslag til EU's flerårige budget

- 1. juni 2018: Kommissionens forslag til ny landbrugsreform

- Efterår 2018 (Østrig FMSK): Arbejdsgrupper med artikelgennemgang og rådsmødedrøftelser

- Forår 2019 (Rumænien FMSK): Kommissionens deadline for forhandlingerne

- 2019: BREXIT (29. marts) + Valg til Europa-Parlamentet (23.-26. maj) + Ny Kommission

- Efterår 2019 (Finland FMSK), Forår 2020 (Ungarn FMSK) og Efterår 2020 (Tyskland FMSK)

- 1. januar 2021 : Ny reform skal træde i kraft

## 2. Landbrugsbudgettet

- Kommissionens forslag til den flerårige finansielle ramme (MFF) reducerer landbrugsbudgettet, men hvor meget?
- Løbende priser eller faste priser?
- Sammenlignes år (2021 vs. 2020) eller perioder (2021-27 vs. 2014-2020)?
- Hvilken baseline: 2014-2020 eller 7 \* 2020? Med eller uden UK?
- Samlet landbrugsbudget, søjle 1 eller 2?

5 % (løbende  
priser, 7\*2020  
uden UK,  
samlet budget)

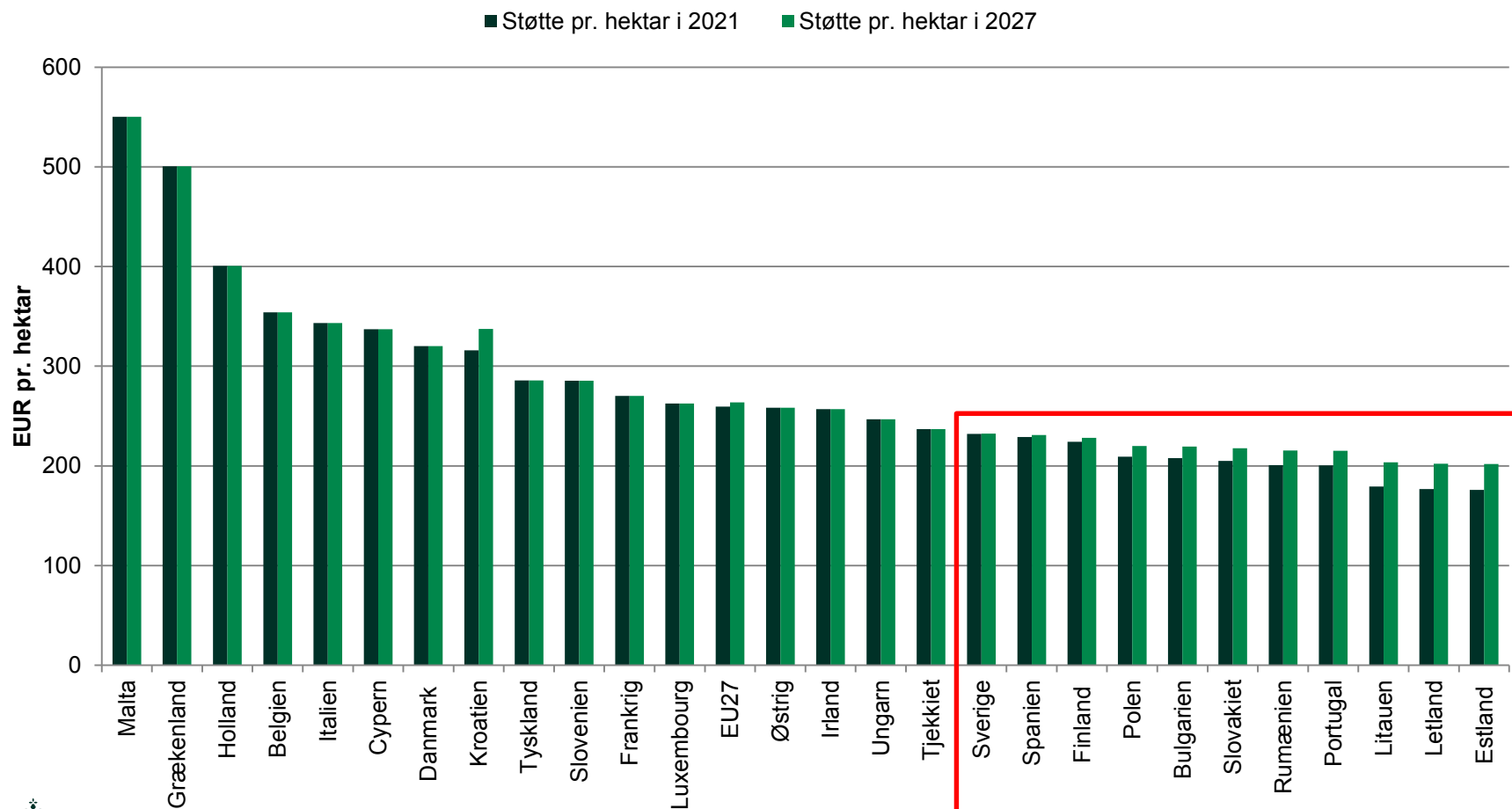
21% (faste priser,  
2014-2020, med  
UK, samlet  
budget)

3,9 % (løbende  
priser, 2020 vs.  
2021, direkte  
støtte)



## 2. Landbrugsbudgettet – ekstern konvergens

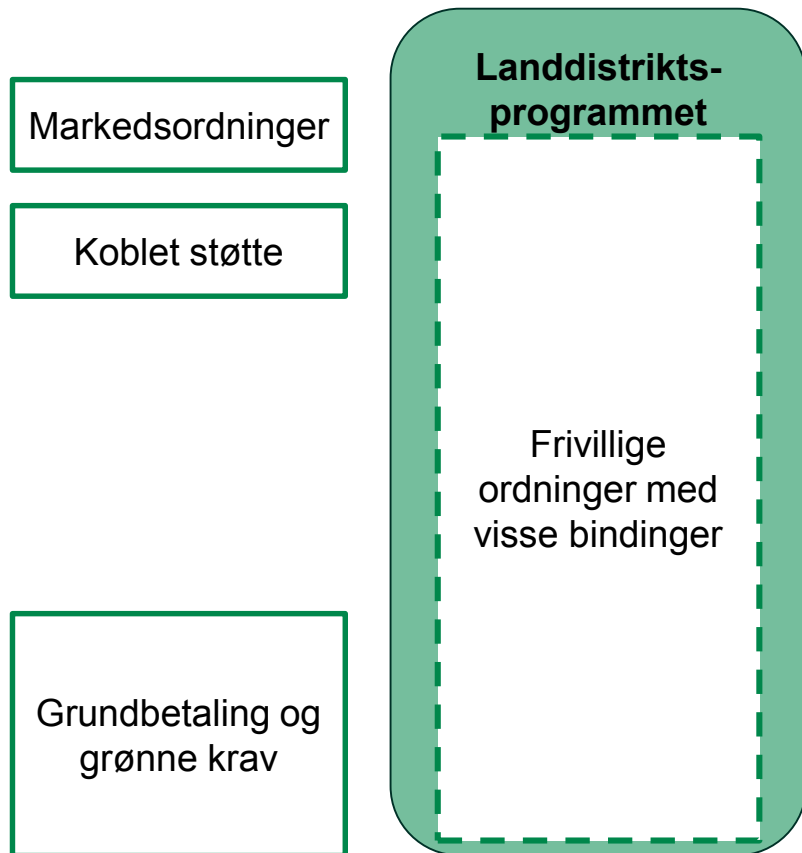
- Medlemsstater, hvis hektarstøtte er under 90 % af EU-gennemsnittet frem mod 2027, kan få lukket 50% af gabet op til de 90 % af gennemsnittet



### 3. Rids af den fælles landbrugspolitik i dag og fremover

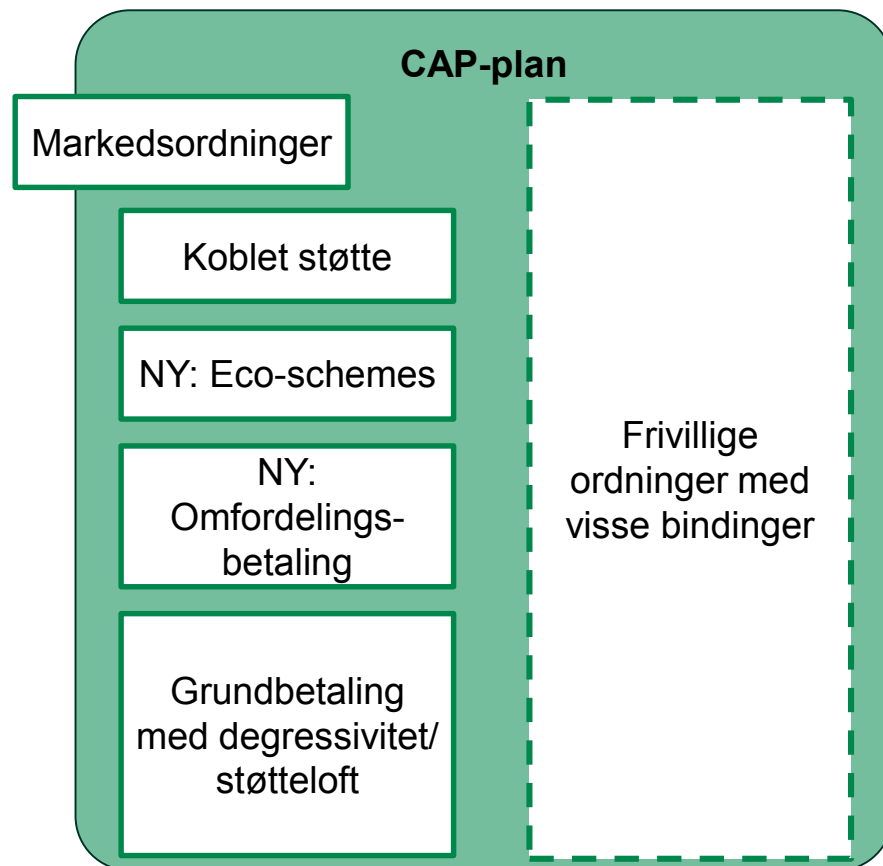
#### Nuværende CAP

Søjle I                      Søjle II



#### Fremtidig CAP

Søjle I                      Søjle II



Krydsoverensstemmelse

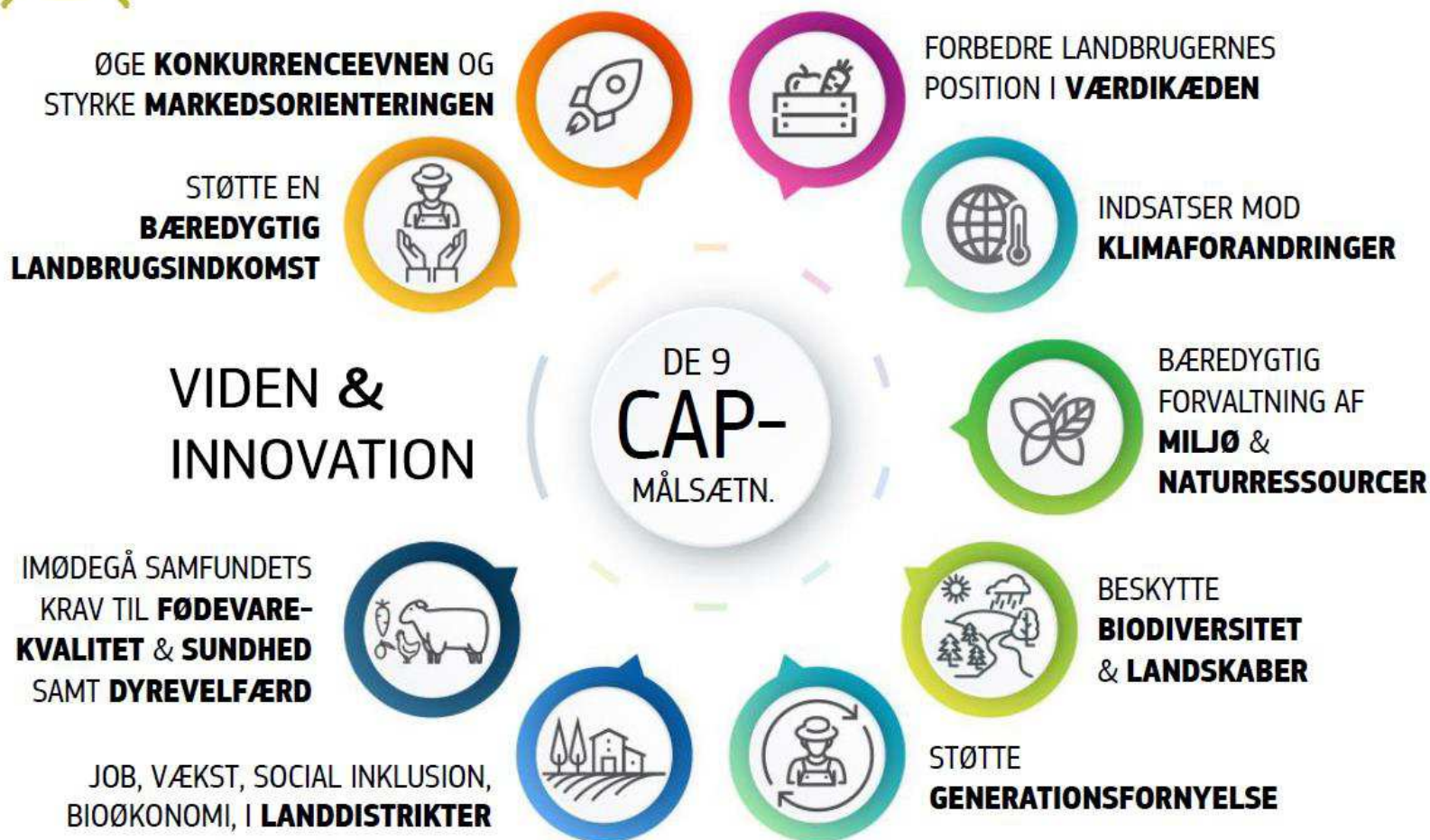
Ny konditionalitet



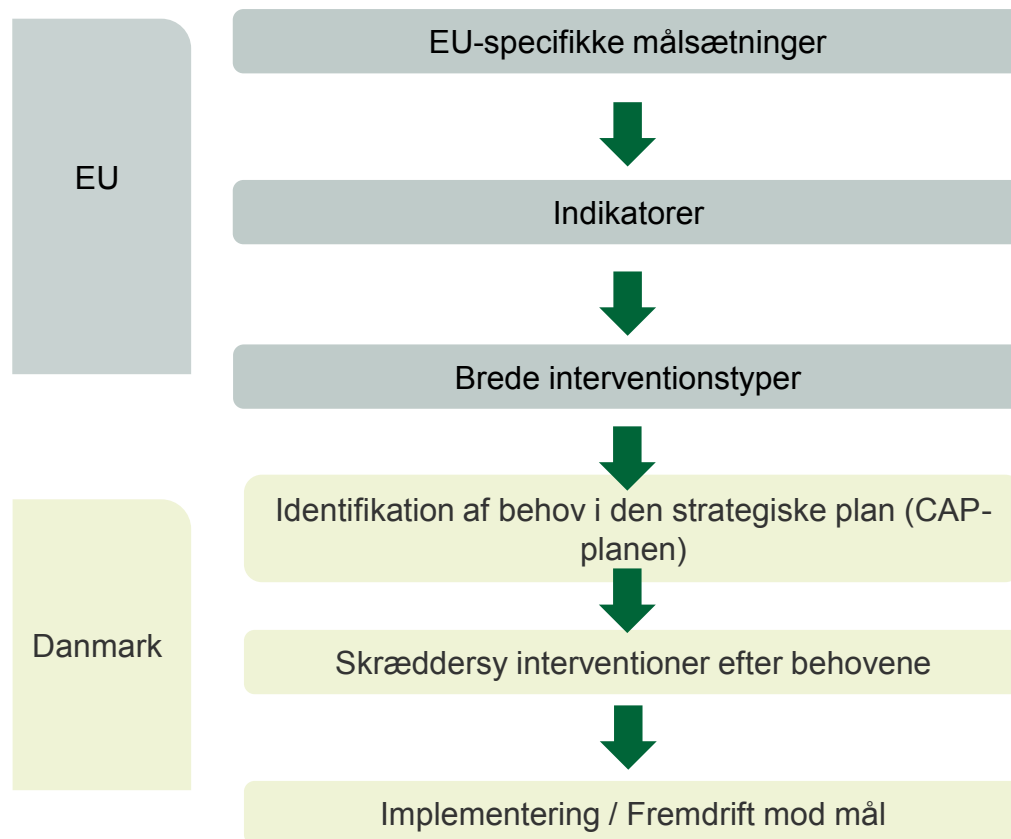
## 3.a Målsætninger



# DE 9 CAP-MÅLSÆTNINGER



## 3.b Strategiske planer: ny opgavefordeling mellem EU og medlemsstaterne





## 3.b Strategiske planer: indhold

### Behov

- SWOT-analyse
- Forhåndsevaluering
- Strategisk miljøvurdering

### Strategi

- Resultater, mål og budget
- Mindst 40% skal bruges til klima; 30 % af søjle II til klima, miljø og biodiversitet; 5 % af søjle II til LAG

### Interventioner

- Beskrivelse af støttebetingelser, forpligtelser og satser og sammenhæng mellem interventioner

### Tværgående

- Definitioner, konditionalitet, netværk for interessenter
- Beskrivelse af tiltag for moderniseringen og forenkling

### Andre elementer

- Mål- og finansieringsplan
- Beskrivelse af forvaltnings- og koordineringssystemet



## 3.c konditionalitet

### Kryds- overensstemmelse

- Videreføres og styrkes: krav fra direktiver og forordninger om miljø, sundhed og dyrevelfærd, samt normer for God Landbrugs- og Miljømæssig stand (GLM)

### Grønning

- De grønne krav ændres til normer for GLM

### Baseline

- Konditionalitet udgør obligatoriske krav og støtte-baseline for frivillige ordninger

### 3.c Konditionalitet: krydsoverensstemmelse udbygges

Vandmiljø

Klima

Beskyttelse af  
agerjord

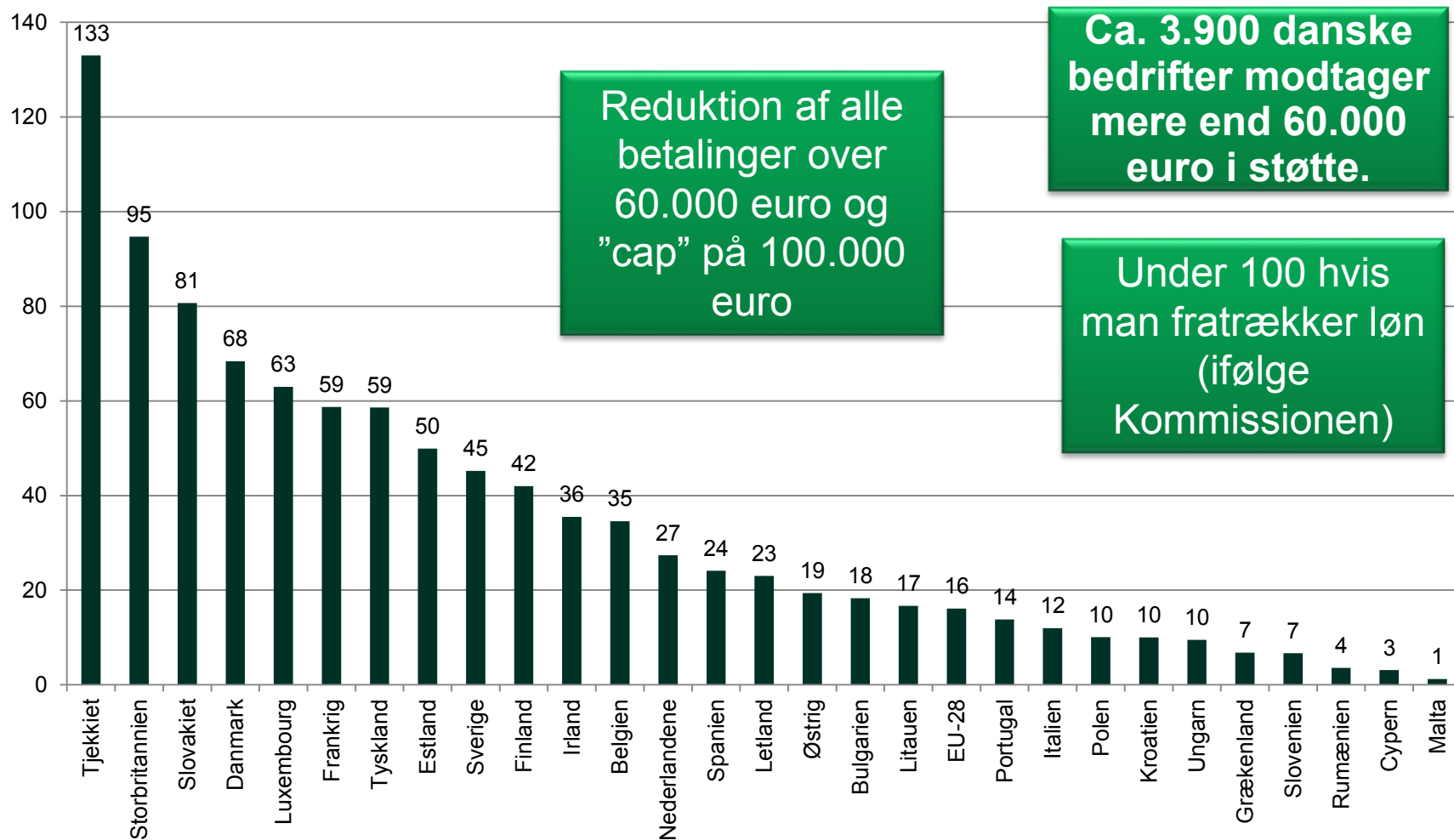
Biodiversitet og  
landskab

Dyresundhed

Plantesundhed

## 3.d Direkte betalinger: støtteløfter og omfordelingsbetaling

### Gennemsnitlig bedriftsstøttelse i 2013, hektar



### 3.e Etårige grønne støtteordninger ("eco-schemes")

#### Frivillighed

- Obligatoriske for MS, men frivillige for ansøgere

#### Indhold

- Vide muligheder for indhold som i søjle II
- Skal adskille sig fra søjle II, men gerne supplere

#### Forskel fra søjle II

- Årlige i stedet for flerårige forpligtelser
- Ingen national medfinansiering
- Mere fleksible støttesatser (ikke blot ekstra udgifter/indkomstab)

### 3.f Koblet støtte støtten afhænger af produktion

	Nuværende CAP	Fremtidens CAP
Niveau	0-15 % af søjle I - dog mulighed for mere - 27 ud af 28 lande - Ca. 10 % i gennemsnit	10 %, dog mulighed for, at samme niveau som i 2018 maksimalt kan videreføres
Sektorer	Kvæg, får, geder, proteinafgrøder, frugt, grønt, sukkerroer mv	Samme sektorer + non-food afgrøder som potentielt kan erstatte fossile materialer

### 3.g landdistriktsudvikling

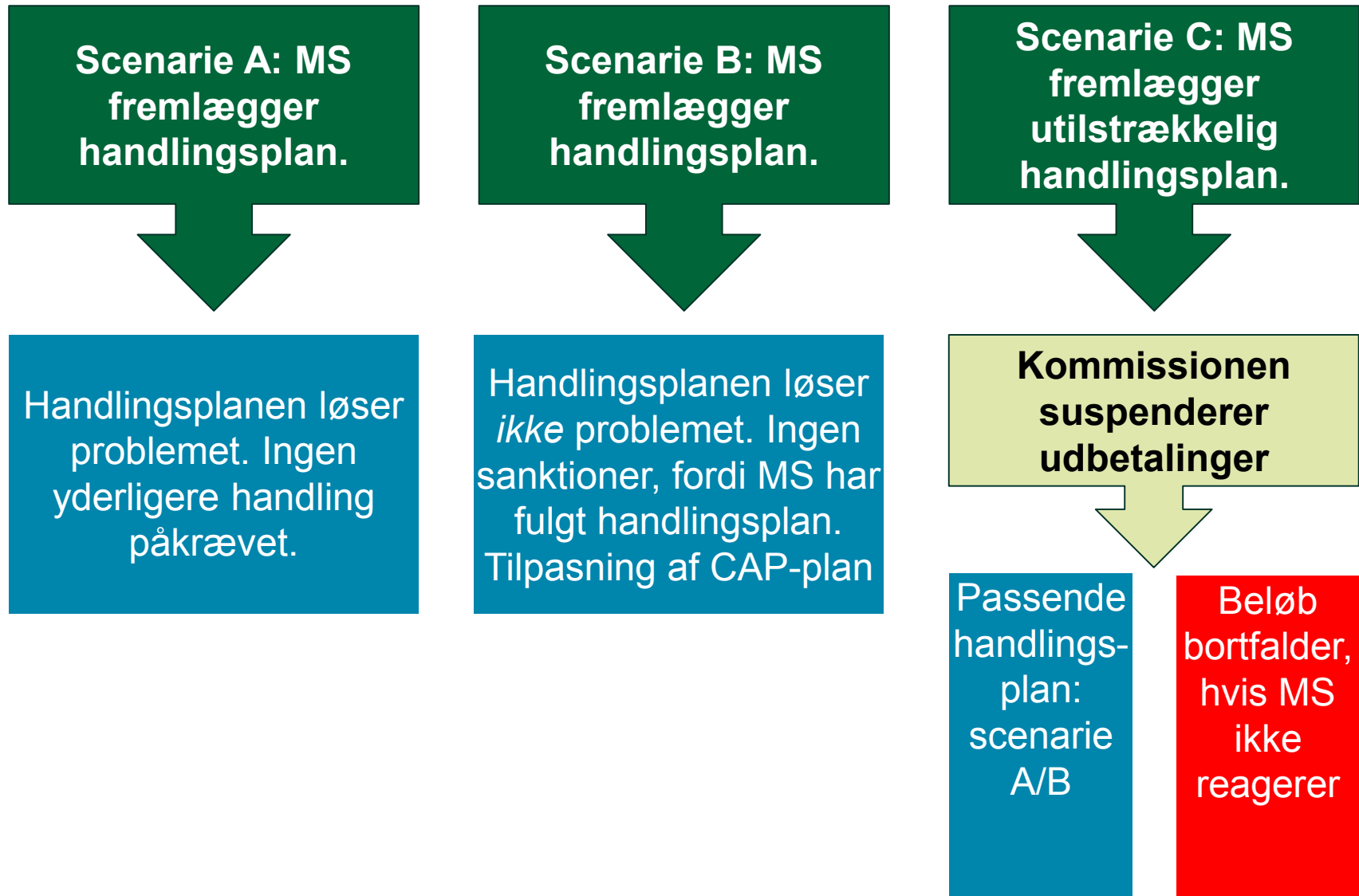
Otte interventionstyper	Parallel til LDP i dag (eks)
Miljø, klima og andre forvaltningsforpligtelser	Fx Økologisk arealtilskud og Pleje af græs
Naturbetingede eller andre områdespecifikke begrænsninger	Støtte til landbrug på øer og i bjergegne
Områdespecifikke ulemper som følge af visse direktivpålagte obligatoriske krav	Natura 2000- og vandrammedirektiverne
Investeringer	Miljøteknologi, staldordninger og vådområder
Etablering af unge landbrugere og etablering af virksomheder i landdistrikter	Unge landbrugere, generationsskifte, LAG-ordningen (lokale aktionsgrupper)
Risikostyringsinstrumenter	Tilskud til forsikringspræmier, gensidige fonde
Samarbejde	Fremme samarbejde, fx mellem landmænd, andels/producentorganisationer, innovation
Videnoverførsel og information	Fremme innovation, udvikling, rådgivning, videnoverførsel

## 3.h Kontrol

- Medlemsstaterne skal fortsat have et integreret administrations- og kontrolsystem (IACS).
- Som noget nyt skal dette system også indeholde et satellitbaseret arealmonitorerings-system.
- Medlemsstaterne får pligt til at lagre data fra monitoreringen og stille data til rådighed for landmænd og EU-institutioner.
- Konditionalitet får en kontrolfrekvens på 1 pct. Kontrollen skal bl.a. foregå ved at gennemføre fysisk kontrol på bedrifterne. Ny teknologi kan tages i anvendelse, hvis kontrollen derved mindst er på niveau med fysisk kontrol på bedrifterne.



### 3.i Hvad sker der, hvis målene ikke nås?



# 4. Videre proces

- Efterår 2018 (Østrig FMSK): Arbejdsgrupper med artikelgennemgang og rådsmødedrøftelser
- Forår 2019 : Kommissionens deadline for forhandlingerne
- 2019: BREXIT (29. marts) + Valg til Europa-Parlamentet (23.-26 maj) + Ny Kommission
- Efterår 2019 (Finland FMSK), Forår 2020 (Ungarn FMSK) og Efterår 2020 (Tyskland FMSK)
- 1. januar 2020: frist for fremsendelse af CAP-plan til Kommissionen
- 1. januar 2021: Ny reform og CAP-plan skal træde i kraft

## CAP-plan:

- SWOT
- Ex-ante evaluering
- Strategisk miljøvurdering

