



Faculty of Science



Skovenes miljøværdier

Hvordan får vi dem i spil?

Skovkonference, Christiansborg
12. Oktober 2017

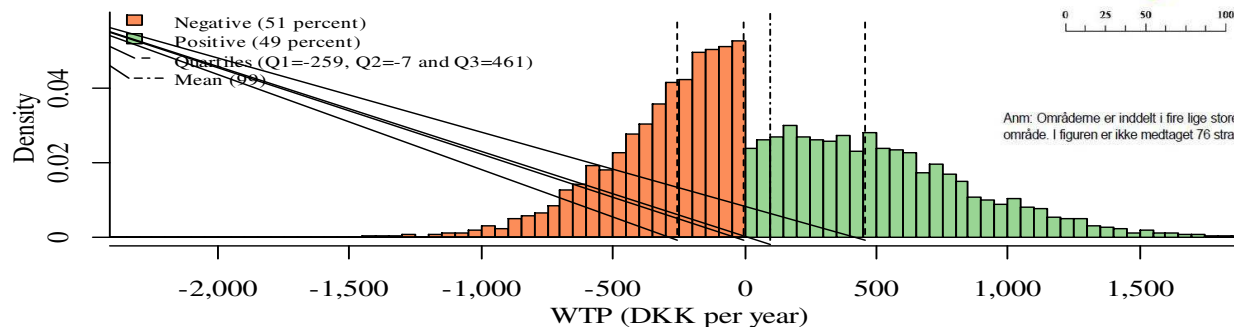
*Bo Jellesmark Thorsen
Københavns Universitet*



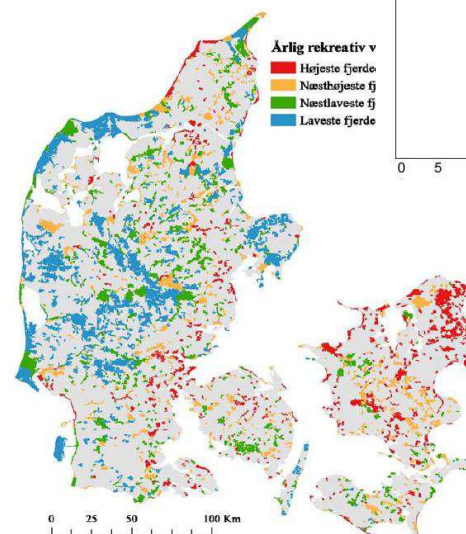
De rekreative værdier

Eksempler fra forskningen:

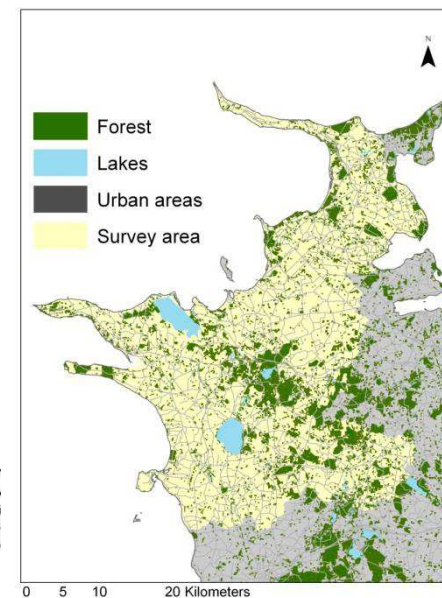
- Nærhed til skov og natur værdsættes i ejendomsmarkedet – og udgør mange milliarder kapitaliseret værdi
- Vi værdisætter adgang til eksisterende skov og natur meget højt – årlige marginale værdier er flere steder på >1.000 kr./ha
- Vi er ikke helt enige om værdien af øget adgang i de danske skove – vi er ganske delte



Figur 1: Årlig rekreativ brugsværdi pr. ha.



Anm: Område er inddelt i fire lige store grupper (kvartiler) baseret på værdien pr. ha af hvert område. I figuren er ikke medtaget 76 strande/kystområder, hvis areal ikke er opgjort.

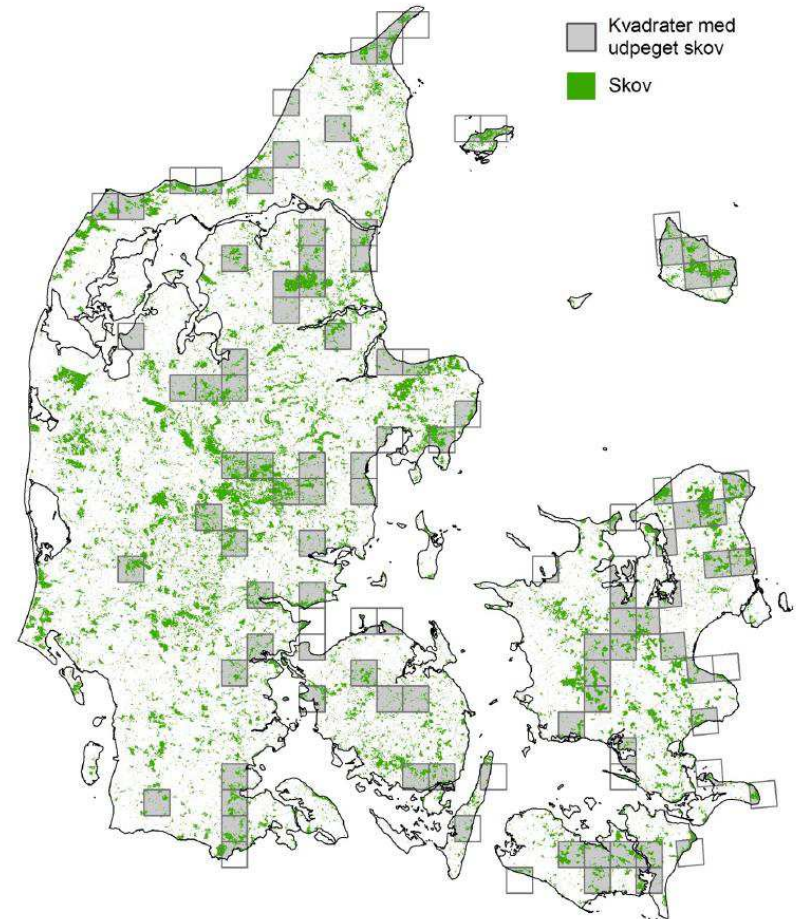


Naturværdierne

Eksempler fra forskningen:

- Forbedret beskyttelse af biodiversiteten står højt på listen i befolkningen
- Hver gang folk skal rangordne beskyttelse af biodiversitet mod fx adgangsforhold, effekter på grundvand eller andet, kommer biodiversiteten ud øverst
- Betalingsviljen for en bedre beskyttelse står mål med omkostningerne et pænt stykke hen ad vejen.

Bevarelse af biodiversitet i løvskov. Hovedscenariet



Mere urørt skov i Danmark vil gavne mange truede arter af svampe, planter og dyr. Blandt fuglene er fx Svalekliren eksponent for artsrig skov, og generelt er fugletætheden væsentligt højere i urørte skove end i forstligt drevne. Foto Jacob Heilmann-Clausen.

Klimaeffekter af skove og skovbrug

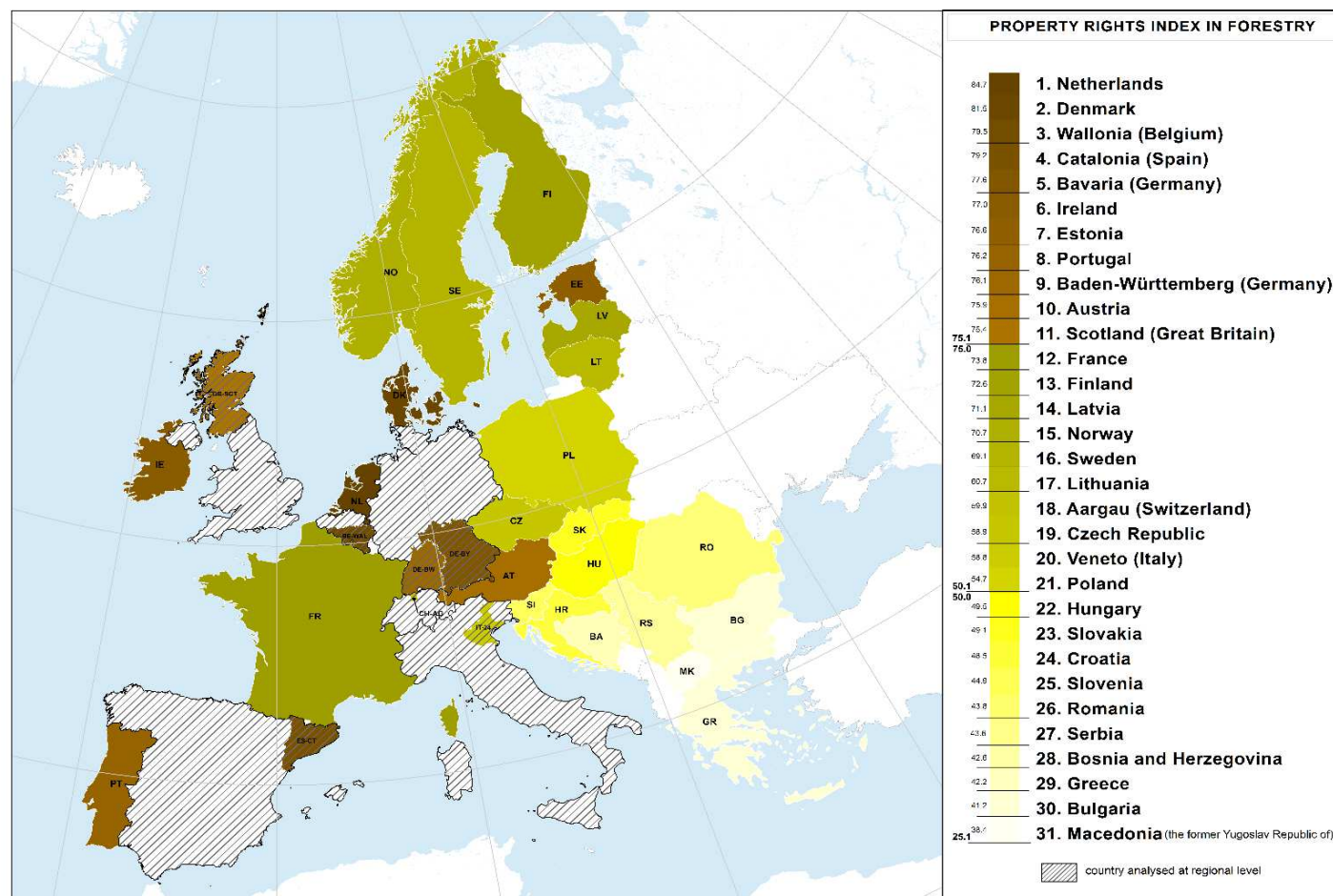
Forskningen finder:

- Træ fra skovene kan erstatte andre råvarer i industrien og energisektoren og fortrænge fossile brændstoffer – med varierende netto-klimaeffekt
- Opbygning af vedmasse binder CO₂ i skovene og har en umiddelbar netto-klimaeffekt
- Den aktuelle regulering i Europa *favoriserer anvendelse af træ i den kvotebelagte sektor* – særligt til energi



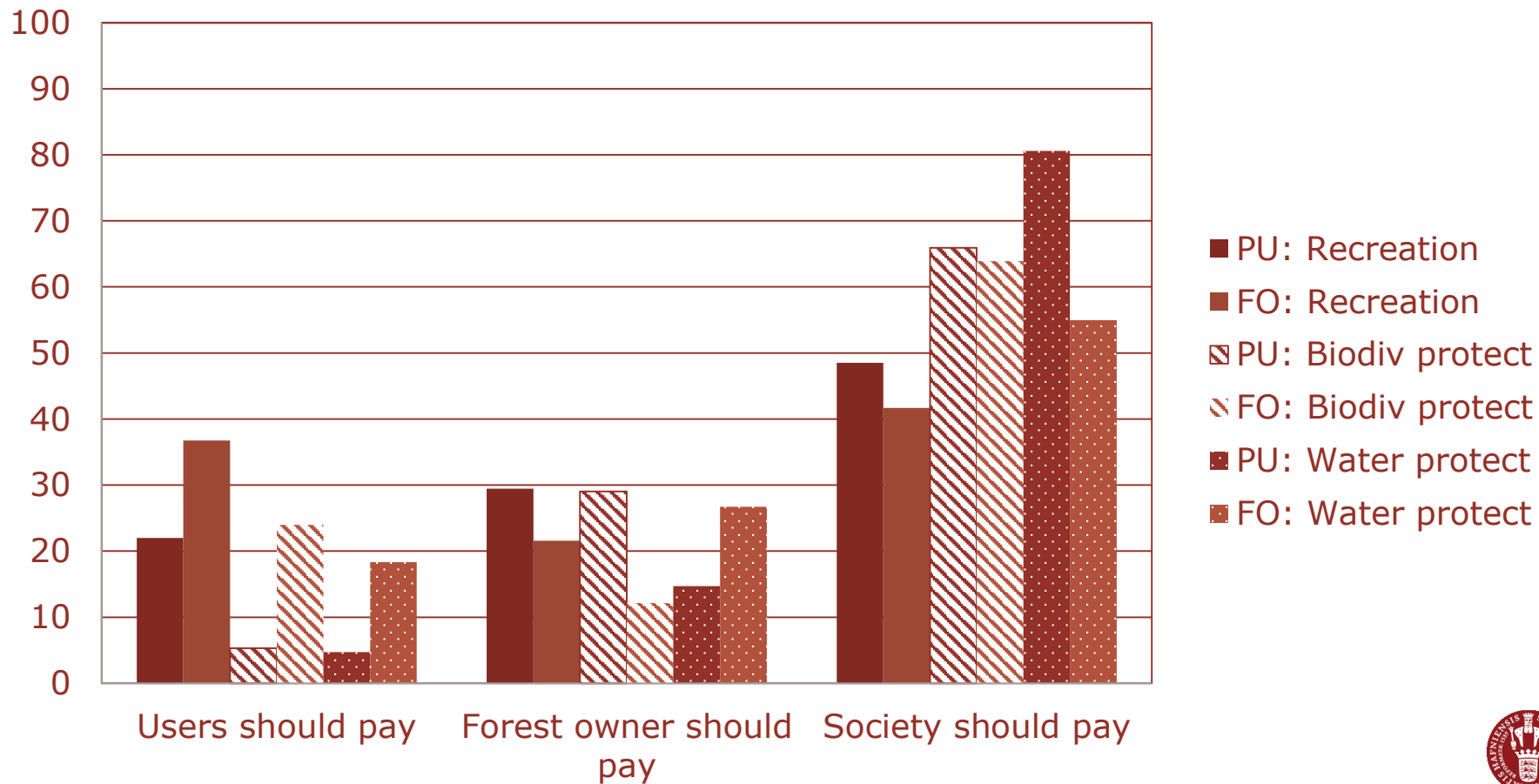
Politiske håndtag til fremme af skovenes miljøværdier

- Regler, standarder og generel regulering, erstatningsfri eller med kompensation
- Støtteordninger og tilskud, fx baseret på først-til-mølle frivillighed
- Markedsbaserede instrumenter baseret på frivillighed og konkurrence

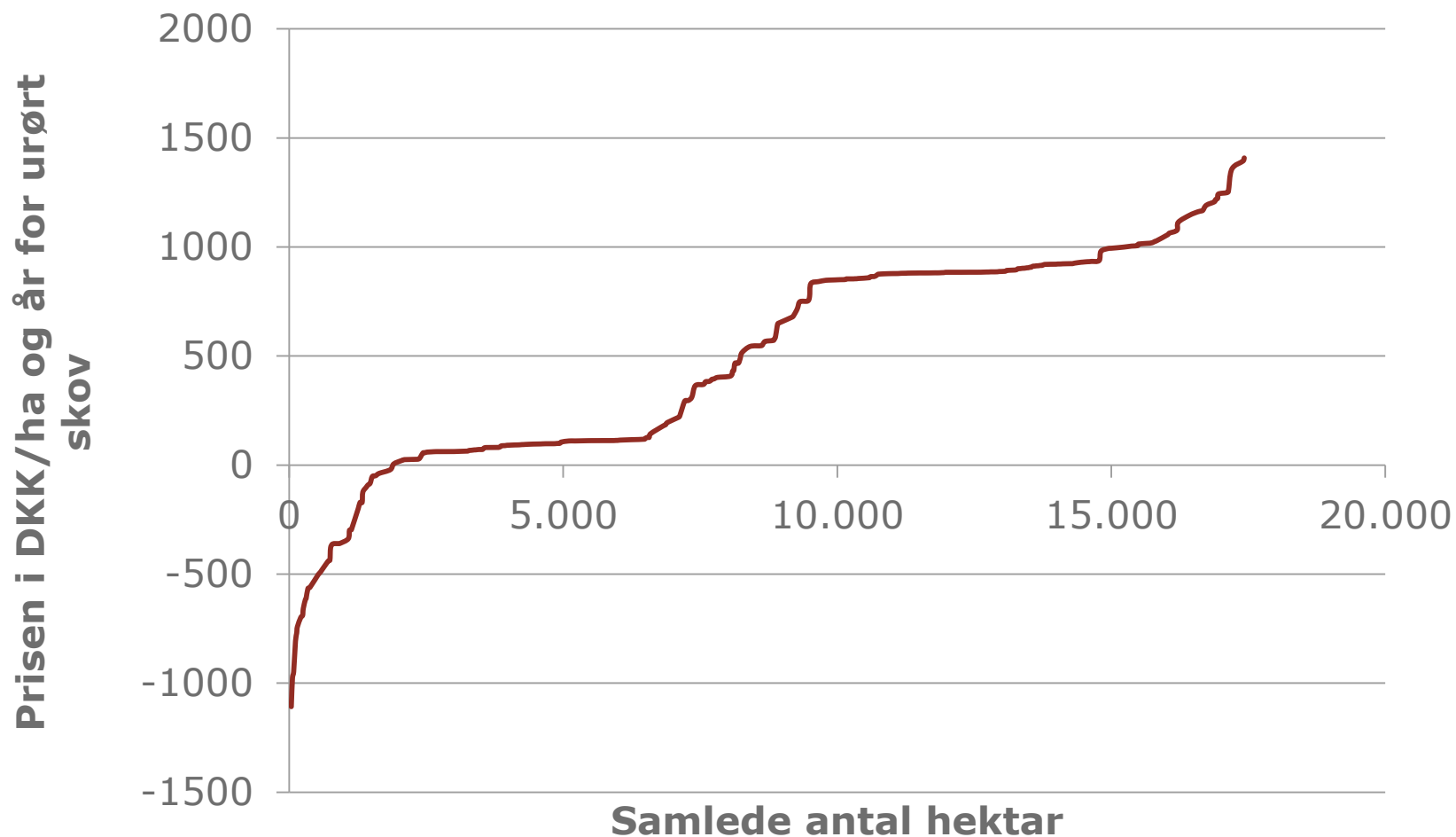


Hvem skal nu betale....???

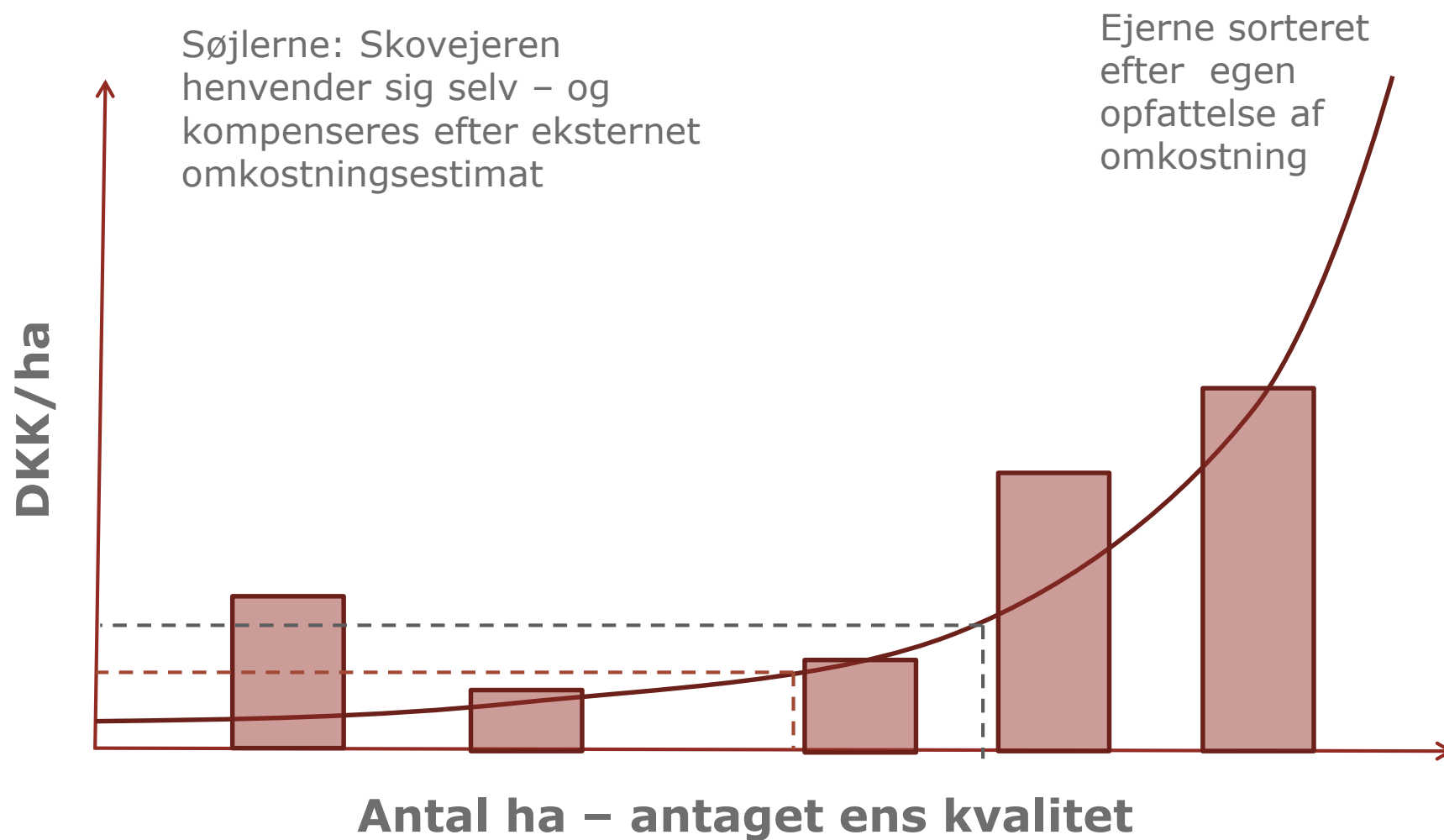
Befolkningens (PU) og skovejernes (FO) syn på hvem der skal bære omkostningen i Danmark



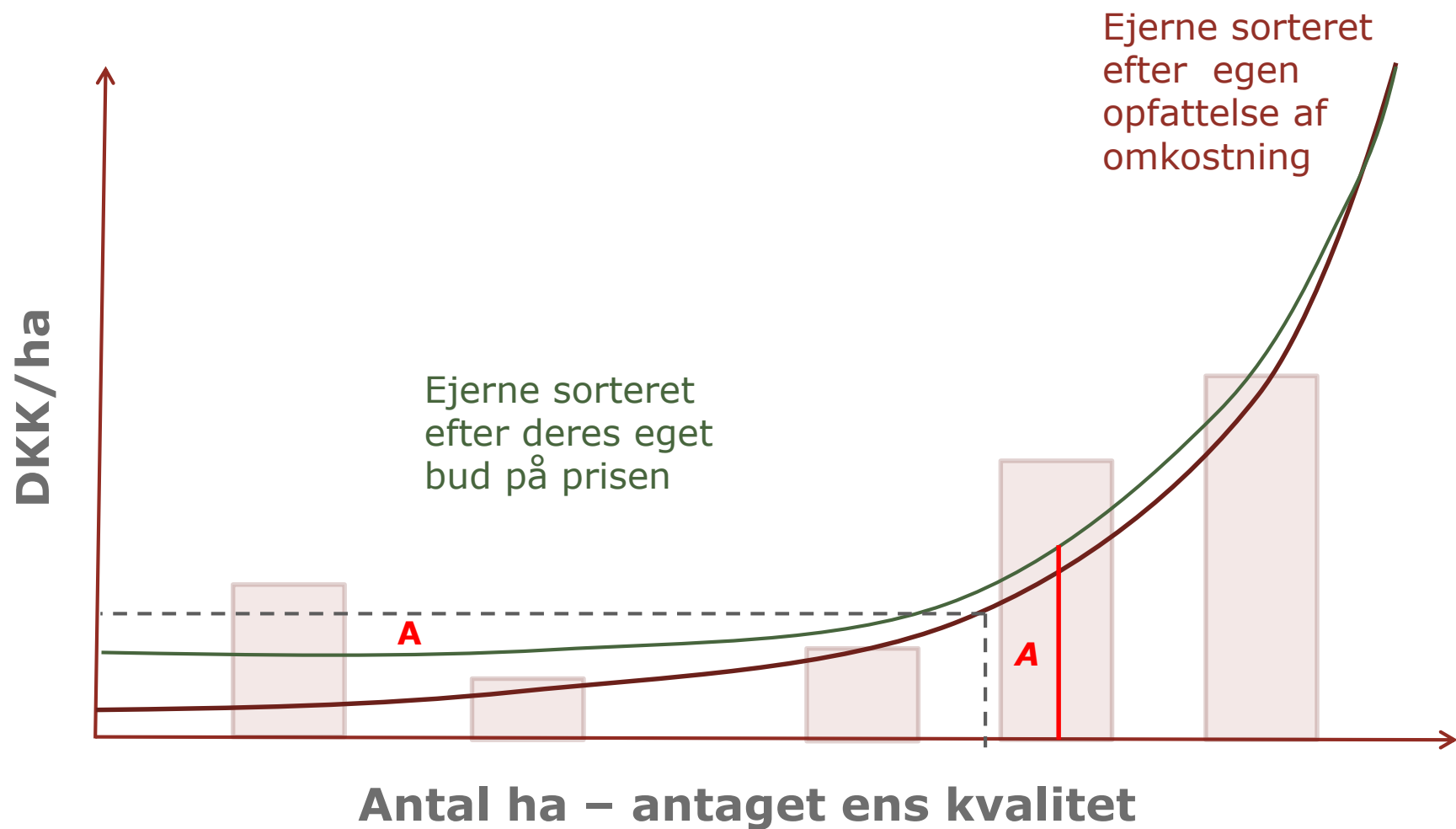
Er skovejere villige til at gå på markedet miljøværdierne?



Koordineringsproblemet i typiske ordninger



Omvendte auktioner: Konkurrence sikrer koordinering



Tak for opmærksomheden

