

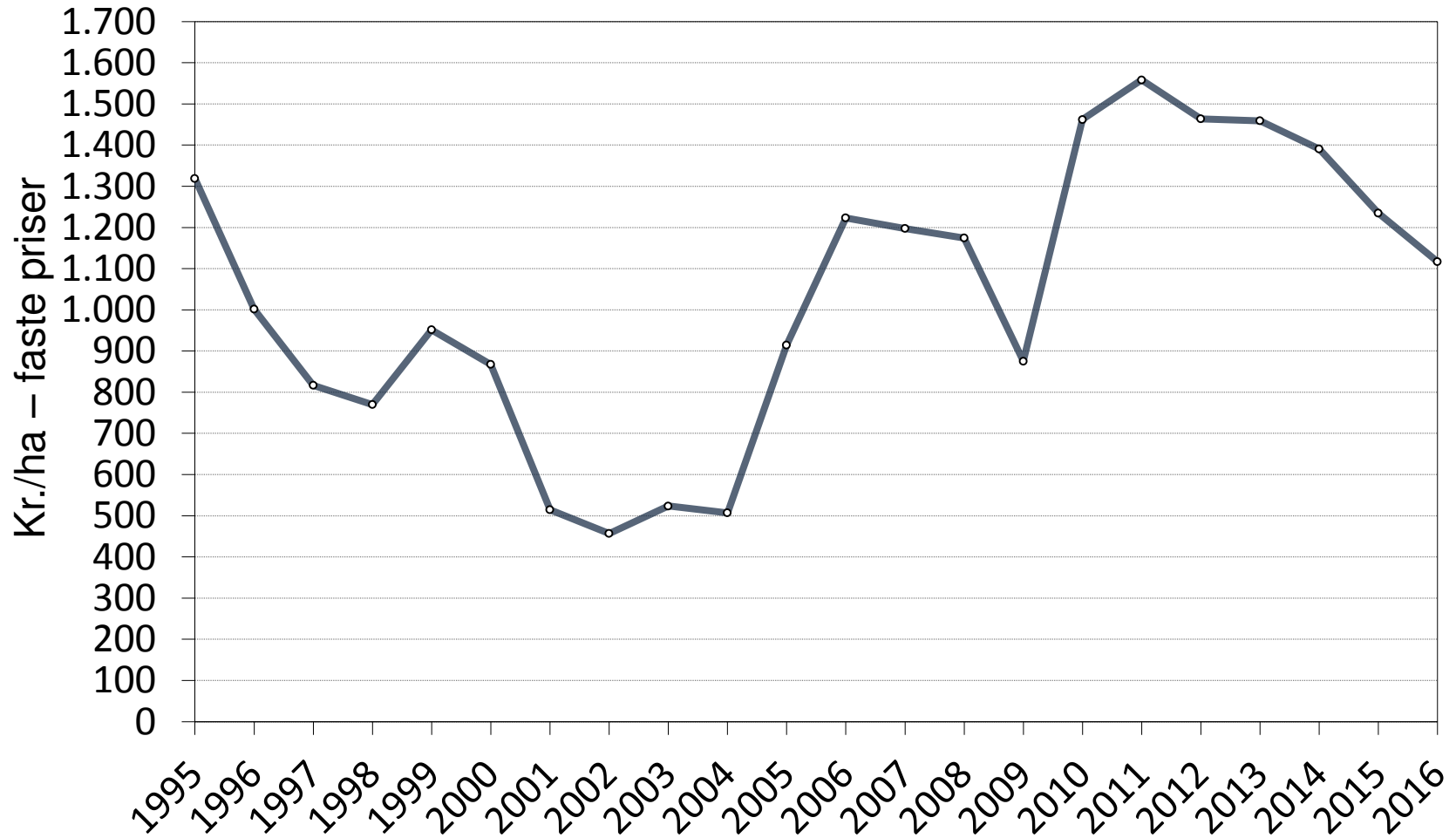
Skovbrugets økonomiske udfordringer

V/ Michael Neergaard,
Valdemarskilde Skovdistrikt

Spørgsmål:

- **Hvilke økonomiske udfordringer står skovejeren overfor i hverdagen?**
- **Har økonomien konsekvenser for de valg, jeg træffer for skovdriften?**

Overskud før renter og skat, i alt - hele landet



Tal fra Private Skoves Økonomi, Dansk Skovforening

Overskud skovdrift i alt (snit for seneste 19 år)

Kr./ha pr. år, faste priser	Ejendommen	Hele landet
Træproduktion	1.255	1.033
Juletræer og pyntegrønt	473	289
Adm. og øvrige generalomkostninger	-1.088	-1.261
Ejendomsskatter	-196	-196
Overskud traditionel skovdrift	444	-135
Bivirksomhed	796	825
Tilskud	209	151
Overskud før renter og skat	1.449	841
Løn til ejer?	NEJ	?

Generationsskifte

Forudsætning:

- Ejendomsværdi af skoven 100.000 kr./ha
- Gældfri ejendom
- Kan overdrages til 85 % af ejendomsværdien = 85.000 kr./ha
- Generationsskifteafgift 13% = ca. 11.000 kr./ha

Overskud kr./ha pr. år	1.450
Løn til ejer	0
Indkomstskat (33 %) kr./ha pr. år	-450
Rest til betaling af generationsskifteafgift kr./ha pr. år	1.000

Den næste generation på ejendommen skal bruge de første 11 års overskud på at betale generationsskifteafgiften



Fældning af bøg fra 1869 i vinteren 2016-17

Sortiment		DB/ha
	m ³ /ha	Kr.
Savværkskævler	208	115.232
Juncker, gulvtræ	49	14.749
Brænde	161	33.649
Flis	86	12.986
I alt	504	176.616

**Vi har brugt 150 år på at lave et produkt,
der giver et dækningsbidrag på 35 øre pr. kg!**

Bøg eller grandis ?

indtægt kr. pr. ha:

Bøg:

DB fældning	177.000
Etablering af ny bøg	59.000
<u>Netto</u>	<u>118.000</u>

Omdrift: 140 år

843 kr. pr. år

Gns. produktion: 12,3 m³/ år

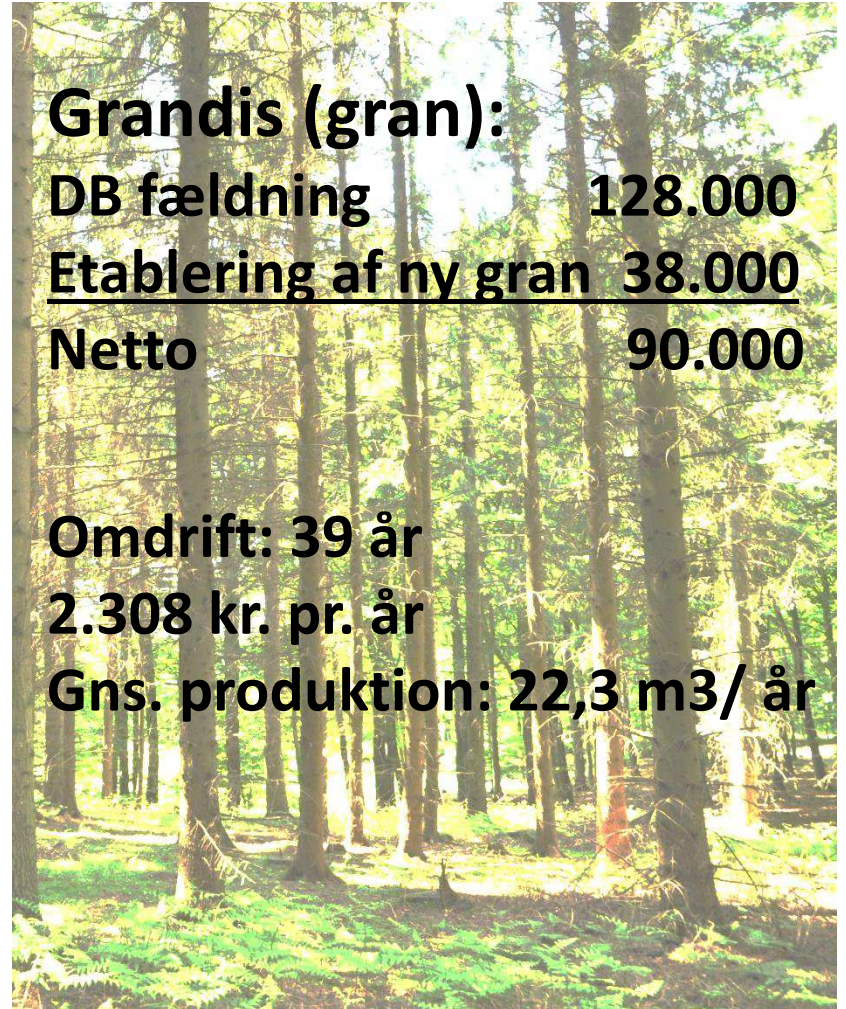
Grandis (gran):

DB fældning	128.000
Etablering af ny gran	38.000
<u>Netto</u>	<u>90.000</u>

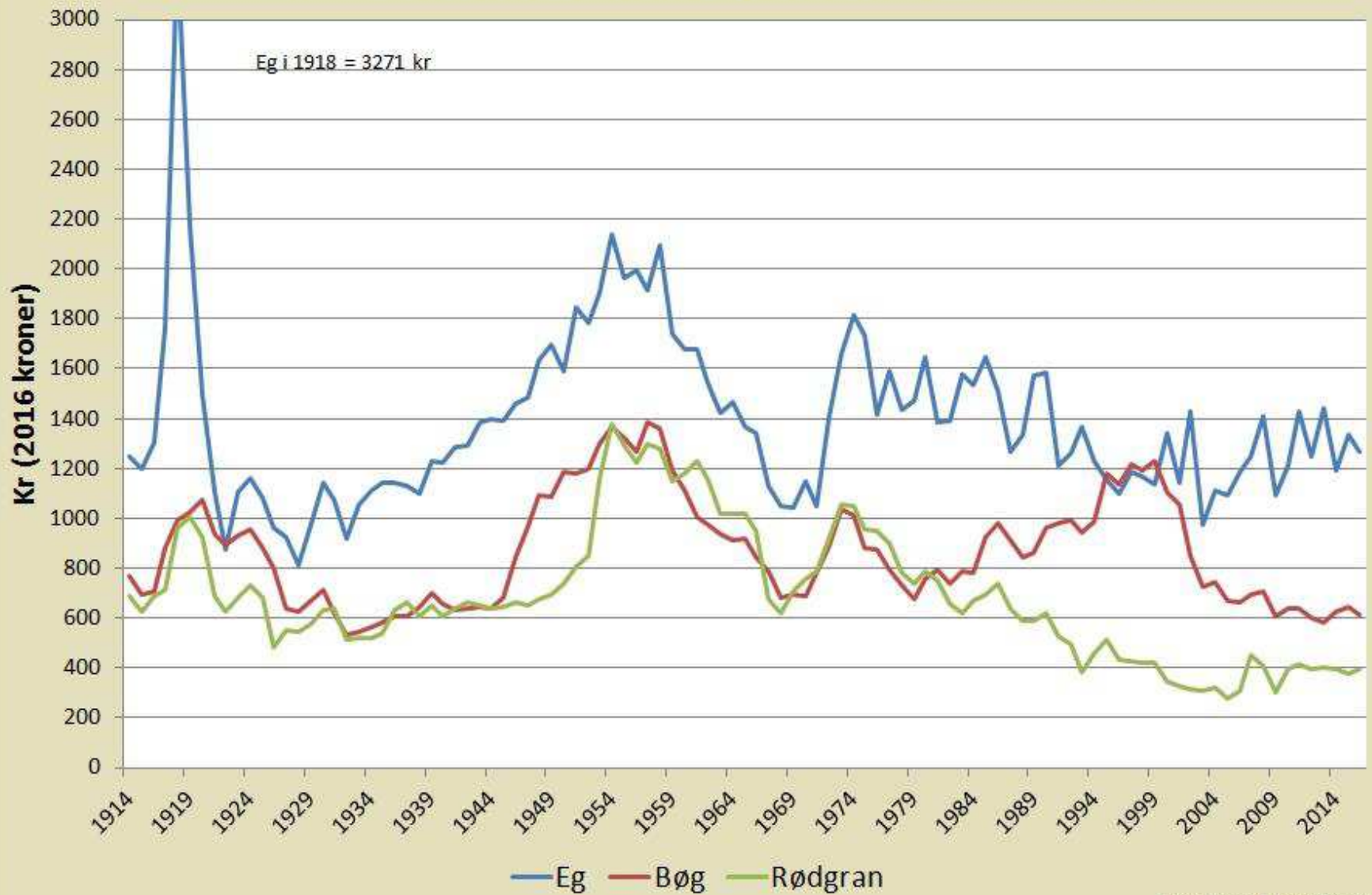
Omdrift: 39 år

2.308 kr. pr. år

Gns. produktion: 22,3 m³/ år



Historisk prisudvikling på råtræ 1914 - 2016



Valg af kulturmetode for bøg:

- Plantet kultur: 59.000 kr./ha
- Selvforynget kultur: 21.000 kr./ha

Zoneinddeling – brug af skoven

